

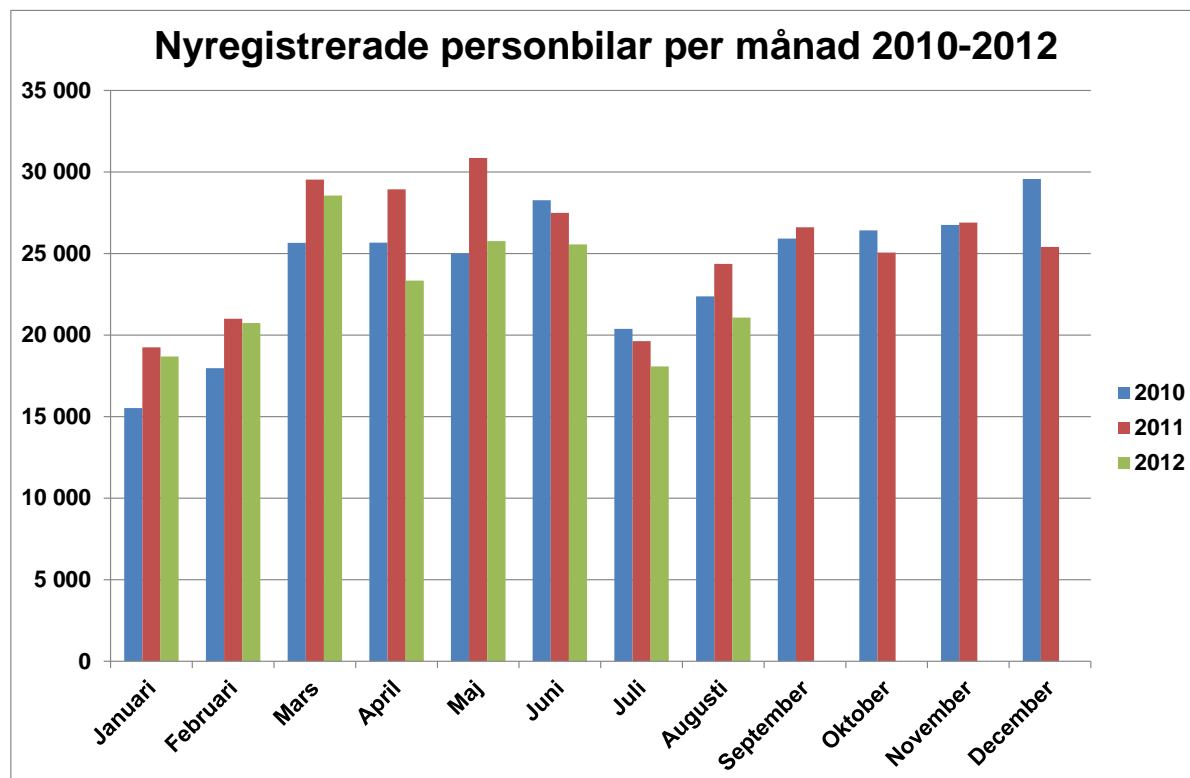
Ökande varsel påverkade nybilsregistreringen i augusti

- Bilregistreringarna sjönk som väntat i augusti jämfört med den mycket höga fjolårsnivån. Augusti förra året var den näst bästa augustimånaden någonsin för personbilsregistreringarna. Registreringsmässigt ligger vi i fas med vår prognos på 270 000 bilar i år. Vi har dock sett en avmattning i ordergången under sommaren, framför allt på privatmarknaden, och vi kommer under den närmaste tiden att göra en noggrann genomgång av vår prognos för i år, säger Bertil Moldén, vd för BIL Sweden.

- Fortsatt ekonomisk oro i vår omvärld och fler varsel på den svenska arbetsmarknaden återspeglas i osäkerhet hos de privata hushållen. Försäljningen till företag håller sig dock på en stabil nivå, fortsätter Bertil Moldén.

- Det osäkra konjunkturläget påverkar även lastbilsmarknaden och de totala lastbilsregistreringarna minskade med 19 procent i augusti. Samtidigt ska vi komma ihåg att det är starka fjolårssiffror vi jämför med. De totala lastbilsregistreringarna i augusti förra året var de högsta någonsin för en augustimånad, säger Bertil Moldén.

- För att inte öka osäkerheten på marknaden behöver vi få klara besked om hur den nya miljöbilsdefinitionen kommer att se ut. Vi behöver också snabbt få besked om hur tjänstebilsbeskattningen av bland annat gasbilar, elbilar och laddhybrider kommer att se ut från 2014. Det är bara 16 månader dit och med leasingperioder på 36 månader plus ytterligare några månaders förberedelse inför tecknande av nytt leasingavtal, är det mycket bråttom med besked, avslutar Bertil Moldén.



Minskning för personbilar och lastbilar

Under augusti registrerades 21 065 nya personbilar, vilket är en minskning med 13,6 % jämfört med samma månad förra året. Hittills i år, januari-augusti, har registreringarna minskat med 9,6 %. Lastbilsregistreringarna totalt minskade med 18,9 % under augusti till 3 595. Hittills i år har lastbilsregistreringarna minskat med 11,4 %. Lätta lastbilar upp till 3,5 ton minskade i augusti med 20,0 % och tunga lastbilar över 16 ton minskade med 7,8 %. Hittills i år har lätta lastbilar minskat med 12,2 % och tunga lastbilar har minskat med 5,2 %.

45,6 procent miljöbilar i augusti

Antalet registreringar av miljöbilar minskade under augusti med 11,8 % och uppgick till 9 599. Andelen miljöbilar i augusti var 45,6 %. Det kan jämföras med en andel på 44,6 % i augusti förra året. Hittills i år ligger miljöbilsandelen på 43,9 %, jämfört med 38,6 % samma period förra året.

64,9 procent dieslar i augusti

Antalet nyregistrerade dieslbilar minskade med 7,6 % i augusti. Andelen dieslar av de totala nybilsregistreringarna var 64,9 %. Augusti förra året var dieselandelen 60,7 %. Hittills i år ligger dieselandelen på 66,8 % jämfört med 60,9 % samma period förra året.

Ökad andel bränslesnåla bilar

Nyregistreringarna av personbilar med koldioxidutsläpp högst 120 g/km ökade under augusti med 0,1 %. Bilar med max 140 g/km koldioxidutsläpp minskade med 7,4%. Andelen bilar med koldioxidutsläpp på högst 140 g/km var 58,3 % i augusti i år jämfört med 54,4 % augusti förra året.

Nyregistrerade supermiljöbilar

Antalet nyregistrerade supermiljöbilar, dvs bilar med koldioxidutsläpp på max 50 g/km, uppgick till 124 st i augusti i år och jan-aug i år till 414 st. Under helåret 2011 nyregistrerades 178 supermiljöbilar, vilket innebär att det hittills, från januari 2011 t.o.m. augusti i år registrerats 592 supermiljöbilar. De supermiljöbilar som registrerats är elbilar och laddhybrider som laddas från nätet.

Detaljerad information om fordonsregistreringarna finns i bifogade material.

För mer information kontakta vd Bertil Moldén, tfn 070-638 65 31.

Nyregistreringar under augusti 2012

Under augusti registrerades enligt BIL Sweden 21 065 nya personbilar vilket är en minskning med 13,6% jämfört med samma månad förra året, då 24 368 personbilar registrerades. Hittills under året perioden januari till och med augusti har 181 774 personbilar registrerats vilket är 9,6% färre än motsvarande period förra året, då 201 031 personbilar registrerades.

Tätplatsen bland personbilsregistreringarna hittills i år intogs av:

Volvo V70II med 13 691 registreringar (förra året 13 872) följd av VW Passat 11 116 (9 558), Volvo S/V60 8 494 (8 852), VW Golf 7 275 (8 923), Kia Cee'd 4 314 (4 460), Volvo V50 3 915 (6 349), Volvo XC60 3 726 (4 293), BMW 3-Serie 3 449 (3 221), Ford Focus 3 316 (3 585) och BMW 5-Serie 2 997 (3 818).

Efter dessa följer i nu nämnd ordning: Audi A4, Audi A6, Renault Clio, Toyota Yaris, Nissan Qashqai, Renault Megane, Skoda Fabia, VW Polo, Toyota Avensis och Skoda Octavia.

Totalt registrerades 9 599 nya miljöbilar under augusti. Andelen miljöbilar av de totala nybilsregistreringarna var 45,6% i augusti 2012 jämfört med 44,6% i augusti året innan. Januari-augusti 2012 var miljöbilsandelen 43,9% jämfört med 38,6% samma period året innan. De fem mest registrerade miljöbilarna under januari-augusti 2012 var VW Golf Bluemotion Tech, Volvo V70 II Drive, Kia Cee'd Eco, Volvo V60 N miljödiesel och Volvo V50 miljödiesel.

Under augusti registrerades 13 668 personbilsdieslar eller 64,9% av månadens totala nyregistreringar. Sammanlagt registrerades under perioden januari - augusti 121 511 dieslbilar (personbilar) vilket motsvarar 66,8% av totala antalet nyregistreringar. Förra året under januari - augusti registrerades 122 369 personbilsdieslar eller 60,9% av totala antalet nyregistreringar.

Tätplatsen bland registreringar av dieslbilar hittills i år intogs av:

Volvo V70II med 11 441 registreringar (förra året 11 206) följd av VW Passat 8 972 (6 926), Volvo S/V60 7 086 (5 611), VW Golf 5 605 (4 402), Kia Cee'd 4 030 (4 190), Volvo XC60 3 670 (4 227), Volvo V50 3 535 (6 087), BMW 3-Serie 2 998 (2 795), Audi A6 2 756 (2 204) och BMW 5-Serie 2 754 (3 491).

Totalt registrerades 12 276 nya personbilar med max 140 g/km koldioxidutsläpp under augusti, vilket är en minskning med 7,4 % jämfört med augusti året innan. Antalet nyregistrerade personbilar med koldioxidutsläpp på max 120 g/km uppgick till 8 926, en ökning med 0,1 % jämfört med augusti året innan.

BIL Sweden är den svenska branschorganisationen för tillverkare och importörer av personbilar, lastbilar och bussar. Medlemsföretagen svarar tillsammans för runt 99 % av nybilsförsäljningen i Sverige.

För BIL Sweden är bilen en självklar del av det hållbara samhället där klimat, miljö, säkerhet, mobilitet, utveckling och tillväxt står i centrum. BIL Sweden arbetar därför för att förbättra villkoren för att producera, sälja, köpa, äga och köra bil.

Direktimport

Förstagångsregistrerade direktimporterade bilar som är högst tre år gamla var i augusti 345. Motsvarande siffra för augusti året innan var 299. Under perioden januari - augusti registrerades 2 022 direktimporterade personbilar jämfört med 2 341 samma period förra året. Den totala direktimporten av samtliga bilar, oavsett ålder, var under augusti 1 740 personbilar jämfört med 1 810 i augusti året innan. Under perioden januari - augusti direktimporterades 13 970 personbilar jämfört med 14 636 motsvarande period förra året. Direktimporten ingår inte i vår statistik.

Lastbilar

Under augusti registrerades totalt 3 595 nya lastbilar (både lätta och tunga), 18,9% färre än under samma tid förra året. Sammanlagt registrerades under perioden januari - augusti 29 213 lastbilar, 11,4% färre än förra året. Lätta lastbilar under 3,5 ton är dominerande. De svarade för 89,9% av månadens registreringar medan tunga lastbilar över 16 ton svarade för 8,9%.

LASTBILSREGISTRERINGARNA UNDER AUGUSTI UPPGICK TILL 3.595 (4.432)

OCH UNDER JANUARI - AUGUSTI 29.213 (32.986)

LASTBILSREGISTRERINGARNA FÖRDELADE PÅ TOTALVIKTSGRUPPER

	AUGUSTI		JANUARI - AUGUSTI		FÖRÄNDRING %	
	2012	2011	2012	2011	AUG	JAN-AUG
3,5 TON (LÄTTA TRANSPORTBILAR)	3.231	4.040	25.673	29.247	20,0-	12,2-
3,5 - 10,0 TON (TRANSPORTBILAR)	24	26	226	264	7,7-	14,4-
10,0 - TON (TUNGA TRANSPORTBILAR)	340	366	3.314	3.475	7,1-	4,6-
	3.595	4.432	29.213	32.986	18,9-	11,4-

Nyregistreringarna av tunga lastbilar över 16 ton uppgick till 320 under augusti, 7,8% färre än jämfört med augusti förra året då 347 lastbilar registrerades. Sammanlagt registrerades under perioden januari - augusti 3 110 tunga lastbilar, 5,2% färre än under samma period förra året. Den tunga lastbilsmarknaden domineras av Scania och Volvo.

REGISTRERINGAR AV TUNGA LASTBILAR 16 TON OCH ÖVER

	AUGUSTI		JANUARI - AUGUSTI		FÖRÄNDRING %		MARKN.ANDEL % JAN-AUG	
	2012	2011	2012	2011	AUG	JAN-AUG	2012	2011
DAF	10	21	67	97	52,4-	30,9-	2,2	3,0
IVECO	0	1	4	4	100,0-		0,1	0,1
MAN	14	8	181	104	75,0	74,0	5,8	3,2
MERCEDES-BENZ	23	27	244	231	14,8-	5,6	7,8	7,0
SCANIA	138	135	1.322	1.368	2,2	3,4-	42,5	41,7
VOLVO	135	153	1.289	1.473	11,8-	12,5-	41,4	44,9
ÖVRIGA	0	2	3	3	100,0-		0,1	0,1
TOTALT	320	347	3.110	3.280	7,8-	5,2-	100,0	100,0

Nyregistreringarna av lätta lastbilar under 3,5 ton uppgick till 3 231 under augusti, 20,0% färre än under samma tid förra året då 4 040 lätta lastbilar registrerades. Sammanlagt registrerades under perioden januari - augusti 25 673 lätta lastbilar, 12,2% färre än jämfört med samma period förra året.

De mest sålda lätta lastbilarna hittills i år var Volkswagen 8 023, Renault 2 596, Peugeot 2 268, Ford 2 105 och Citroen 1 933.

REGISTRERINGAR AV LÄTTA LASTBILAR UPP TILL 3,5 TON

	AUGUSTI		JANUARI - AUGUSTI		FÖRÄNDRING %		MARKN.ANDEL % JAN-AUG	
	2012	2011	2012	2011	AUG	JAN-AUG	2012	2011
CHEVROLET	5	8	69	67	37,5-	3,0	0,3	0,2
CHRYSLER	0	0	0	0				
CITROEN	251	281	1.933	2.321	10,7-	16,7-	7,5	7,9
DACIA	23	59	287	394	61,0-	27,2-	1,1	1,3
HYUNDAI	16	11	61	70	45,5	12,9-	0,2	0,2
FIAT	174	200	1.352	1.325	13,0-	2,0	5,3	4,5
FORD	242	366	2.105	2.805	33,9-	25,0-	8,2	9,6
GM	0	0	4	2		100,0		
IVECO	23	36	190	297	36,1-	36,0-	0,7	1,0
ISUZU	34	33	169	215	3,0	21,4-	0,7	0,7
MAZDA	1	2	35	94	50,0-	62,8-	0,1	0,3
MERCEDES-BENZ	249	265	1.825	1.873	6,0-	2,6-	7,1	6,4
MITSUBISHI	72	82	533	630	12,2-	15,4-	2,1	2,2
NISSAN	249	343	1.918	2.440	27,4-	21,4-	7,5	8,3
PEUGEOT	280	410	2.268	2.148	31,7-	5,6	8,8	7,3
OPEL	111	135	954	1.217	17,8-	21,6-	3,7	4,2
RENAULT	248	389	2.596	2.935	36,2-	11,6-	10,1	10,0
SEAT	0	0	0	0				
SKODA	21	14	141	111	50,0	27,0	0,5	0,4
SUZUKI	0	0	0	0				
TOYOTA	103	131	1.006	1.230	21,4-	18,2-	3,9	4,2
VOLKSWAGEN	1.113	1.254	8.023	8.854	11,2-	9,4-	31,3	30,3
VOLVO	0	0	0	0				
ÖVRIGA	16	21	204	219	23,8-	6,8-	0,8	0,7
TOTALT	3.231	4.040	25.673	29.247	20,0-	12,2-	100,0	100,0

Bussar

Under augusti registrerades totalt 329 nya bussar (både lätta och tunga), 75,9% fler än under samma tid förra året, då 187 stycken registrerades. Sammanlagt registrerades under perioden januari - augusti 1124 bussar, 12,4% färre än förra året, då 1283 stycken registrerades.

Nyregistreringarna av tunga bussar över 10 ton uppgick till 222 under augusti, 40,5% fler än under samma tid förra året då 158 bussar registrerades. Sammanlagt registrerades under perioden januari - augusti 896 tunga bussar, 23,9% färre än under motsvarande period förra året då 1.177 registrerades.

REGISTRERINGAR AV BUSSAR ÖVER 10 TON

	AUGUSTI		JANUARI - AUGUSTI		FÖRÄNDRING %		MARKN.ANDEL % JAN-AUG	
	2012	2011	2012	2011	AUG	JAN-AUG	2012	2011
KÄSSBOHRER-SETRA	6	10	33	51	40,0-	35,3-	3,7	4,3
MAN	2	37	104	176	94,6-	40,9-	11,6	15,0
MERCEDES-BENZ	44	45	91	115	2,2-	20,9-	10,2	9,8
NEOPLAN	2	1	9	14	100,0	35,7-	1,0	1,2
SCANIA	120	31	277	455	287,1	39,1-	30,9	38,7
VOLVO	44	17	274	269	158,8	1,9	30,6	22,9
ÖVRIGA	4	17	108	97	76,5-	11,3	12,1	8,2
TOTALT	222	158	896	1.177	40,5	23,9-	100,0	100,0

Fotnot till redaktionen

BIL Sweden har i sin nyregistreringsstatistik för personbilar endast förstagångsregistreringar av bilar som tillverkats under de tre senaste åren. Direktimporterade bilar eller andra äldre bilar som registreras för första gången i Sverige ingår inte. Trafikanalys/SCB har med samtliga bilar (inkl direktimport) oavsett ålder, i sina nyregistreringssiffror. Det är förklaringen till att BIL Swedens siffror blir lägre än de Trafikanalys/SCB redovisar.

Nyregistrerade personbilar

FABRIKAT	AUGUSTI		JANUARI-AUGUSTI		FÖRÄNDRING %		MARKN.ANDEL %	JAN-AUG	
	2012	2011	2012	2011	AUGUSTI	JAN-AUG		2012	2011
BC SWEDEN									
JAGUAR	7	11	84	144	36,36-	41,66-	0,04	0,07	
LAND ROVER	53	36	543	370	47,22	46,75	0,29	0,18	
TOTALT BC SWEDEN	60	47	627	514	27,65	21,98	0,34	0,25	
BMW GROUP SVERIGE									
BMW	1285	1263	10386	10811	1,74	3,93-	5,71	5,37	
MINI	144	117	884	895	23,07	1,22-	0,48	0,44	
TOTALT BMW GROUP SVERIGE	1429	1380	11270	11706	3,55	3,72-	6,20	5,82	
CITROEN SVERIGE AB									
CITROEN	347	726	3568	4433	52,20-	19,51-	1,96	2,20	
TOTALT CITROEN SVERIGE AB	347	726	3568	4433	52,20-	19,51-	1,96	2,20	
FIAT GROUP AUTOMOBILES									
ALFA ROMEO	22	33	194	377	33,33-	48,54-	0,10	0,18	
CHRYSLER		24	2	249	100,00-	99,19-		0,12	
DODGE		4	2	186	100,00-	98,92-		0,09	
FIAT	336	311	3010	3265	8,03	7,81-	1,65	1,62	
JEEP	49	40	307	305	22,50	0,65	0,16	0,15	
LANCIA	26	2	288	6			0,15		
TOTALT FIAT GROUP AUTOMOBILES	433	414	3803	4388	4,58	13,33-	2,09	2,18	
FORD MOTOR									
FORD	701	1407	9258	11937	50,17-	22,44-	5,09	5,93	
TOTALT FORD MOTOR	701	1407	9258	11937	50,17-	22,44-	5,09	5,93	
GM NORDEN									
CHEVROLET	192	143	1536	1105	34,26	39,00	0,84	0,54	
OPEL	484	546	3944	4933	11,35-	20,04-	2,16	2,45	
TOTALT GM NORDEN	676	689	5480	6038	1,88-	9,24-	3,01	3,00	
HONDA NORDIC									
HONDA	197	292	1757	2453	32,53-	28,37-	0,96	1,22	
TOTALT HONDA NORDIC	197	292	1757	2453	32,53-	28,37-	0,96	1,22	
IVECO									
IVECO	6	9	27	42	33,33-	35,71-	0,01	0,02	
TOTALT IVECO	6	9	27	42	33,33-	35,71-	0,01	0,02	
KIA MOTORS SWEDEN									
KIA	1307	1178	10432	9535	10,95	9,40	5,73	4,74	
TOTALT KIA MOTORS SWEDEN	1307	1178	10432	9535	10,95	9,40	5,73	4,74	
KW BRUUN AUTOIMPORT									
PEUGEOT	1069	1438	7303	6826	25,66-	6,98	4,01	3,39	
TOTALT KW BRUUN AUTOIMPORT	1069	1438	7303	6826	25,66-	6,98	4,01	3,39	
MAZDA MOTOR SVERIGE									
MAZDA	129	200	1402	1972	35,50-	28,90-	0,77	0,98	
TOTALT MAZDA MOTOR SVERIGE	129	200	1402	1972	35,50-	28,90-	0,77	0,98	
MERCEDES-BENZ SVERIGE									
MERCEDES	822	883	7363	7979	6,90-	7,72-	4,05	3,96	
SMART	6	1	40	42	500,00	4,76-	0,02	0,02	
TOTALT MERCEDES-BENZ SVERIGE	828	884	7403	8021	6,33-	7,70-	4,07	3,98	
NIMAG SVERIGE									
SUZUKI	232	349	1791	2613	33,52-	31,45-	0,98	1,29	
TOTALT NIMAG SVERIGE	232	349	1791	2613	33,52-	31,45-	0,98	1,29	
NISSAN NORDIC									
NISSAN	435	513	4334	4930	15,20-	12,08-	2,38	2,45	
TOTALT NISSAN NORDIC	435	513	4334	4930	15,20-	12,08-	2,38	2,45	
RENAULT NORDIC SVERIGE									
DACIA	37	109	390	968	66,05-	59,71-	0,21	0,48	
RENAULT	808	1143	6305	7898	29,30-	20,16-	3,46	3,92	
TOTALT RENAULT NORDIC SVERIGE	845	1252	6695	8866	32,50-	24,48-	3,68	4,41	
SAAB SVERIGE									
SAAB	47	63	549	3300	25,39-	83,36-	0,30	1,64	
TOTALT SAAB SVERIGE	47	63	549	3300	25,39-	83,36-	0,30	1,64	
SC MOTORS SWEDEN AB									
HYUNDAI	738	942	7147	7467	21,65-	4,28-	3,93	3,71	
MITSUBISHI	185	352	2423	3350	47,44-	27,67-	1,33	1,66	
TOTALT SC MOTORS SWEDEN AB	923	1294	9570	10817	28,67-	11,52-	5,26	5,38	
SUBARU NORDIC									
SUBARU	426	190	2873	2644	124,21	8,66	1,58	1,31	
TOTALT SUBARU NORDIC	426	190	2873	2644	124,21	8,66	1,58	1,31	
TOYOTA SWEDEN									
LEXUS	51	133	470	671	61,65-	29,95-	0,25	0,33	
TOYOTA	1309	1243	10380	10888	5,30	4,66-	5,71	5,41	
TOTALT TOYOTA SWEDEN	1360	1376	10850	11559	1,16-	6,13-	5,96	5,74	
VOLKSWAGEN GROUP SVERIGE									
AUDI	1551	1411	11521	12379	9,92	6,93-	6,33	6,15	
PORSCHE	37	45	376	360	17,77-	4,44	0,20	0,17	
SKODA	991	940	8003	9311	5,42	14,04-	4,40	4,63	
SEAT	172	224	1292	1866	23,21-	30,76-	0,71	0,92	
VOLKSWAGEN	3892	4484	28590	27685	13,20-	3,26	15,72	13,77	
TOTALT VOLKSWAGEN GROUP SVERIGE	6643	7104	49782	51601	6,48-	3,52-	27,38	25,66	
VOLVO PERSONBILAR SVERIGE									
VOLVO	2937	3531	32703	36616	16,82-	10,68-	17,99	18,21	
TOTALT VOLVO PERSONBILAR SVERIGE	2937	3531	32703	36616	16,82-	10,68-	17,99	18,21	
ÖVRIGA FABRIKAT									
TOTALT ÖVRIGA FABRIKAT	35	32	297	220	9,37	35,00	0,16	0,10	
S L U T T O T A L	21065	24368	181774	201031	13,55-	9,57-	100,00	100,00	

Nyregistrerade personbilar

MÄRKE / MODELL	AUGUSTI		JANUARI-AUGUSTI		FÖRÄNDRING %		MARKN.ANDEL %	
	2012	2011	2012	2011	AUGUSTI	JAN-AUG	2012	2011
1 VOLVO V70II	1379	1772	13691	13872	22,17-	1,30-	7,53	6,90
2 VW PASSAT	1353	1606	11116	9558	15,75-	16,30	6,12	4,75
3 VOLVO S/V60	752	831	8494	8852	9,50-	4,04-	4,67	4,40
4 VW GOLF	1053	1420	7275	8923	25,84-	18,46-	4,00	4,44
5 KIA CEE'D	473	509	4314	4460	7,07-	3,27-	2,37	2,22
6 VOLVO V50	52	549	3915	6349	90,52-	38,33-	2,15	3,16
7 VOLVO XC60	369	132	3726	4293	179,54	13,20-	2,05	2,14
8 BMW 3-SERIE	344	396	3449	3221	13,13-	7,07	1,90	1,60
9 FORD FOCUS	329	462	3316	3585	28,78-	7,50-	1,82	1,78
10 BMW 5-SERIE	417	452	2997	3818	7,74-	21,50-	1,65	1,90
11 AUDI A4	420	471	2983	4197	10,82-	28,92-	1,64	2,09
12 AUDI A6	410	378	2901	2388	8,46	21,48	1,60	1,19
13 RENAULT CLIO	418	465	2862	3105	10,10-	7,82-	1,57	1,54
14 TOYOTA YARIS	282	226	2706	2282	24,77	18,58	1,49	1,14
15 NISSAN QASHQAI	295	251	2666	2663	17,52	0,11	1,47	1,32
16 RENAULT MEGANE	334	519	2661	3903	35,64-	31,82-	1,46	1,94
17 SKODA FABIA	267	323	2628	3226	17,33-	18,53-	1,45	1,60
18 VW POLO	404	657	2553	2969	38,50-	14,01-	1,40	1,48
19 TOYOTA AVENTIS	271	258	2491	2064	5,03	20,68	1,37	1,03
20 SKODA OCTAVIA	289	324	2484	2957	10,80-	15,99-	1,37	1,47
21 VW TIGUAN	330	224	2390	1528	47,32	56,41	1,31	0,76
22 MERCEDES C-KLASS	189	246	2372	2733	23,17-	13,20-	1,30	1,36
23 PEUGEOT 508	306	415	2525	1359	26,26-	71,08	1,28	0,68
24 KIA SPORTAGE	259	252	2145	1997	2,77	7,41	1,18	0,99
25 FIAT DUCATO	198	220	2116	2407	10,00-	12,08-	1,16	1,20
26 PEUGEOT 308	372	328	2079	1797	13,41	15,69	1,14	0,89
27 HYUNDAI I30	208	249	2058	2309	16,46-	10,87-	1,13	1,15
28 TOYOTA AURIS	260	273	1827	2534	4,76-	27,90-	1,01	1,26
29 MERCEDES E-KLASS	237	261	1707	2297	9,19-	25,68-	0,94	1,14
30 AUDI A3	253	187	1613	1792	35,29	9,98-	0,89	0,89
31 BMW 1-SERIE	201	111	1613	1239	81,08	30,18	0,89	0,62
32 FORD FIESTA	128	180	1558	2035	28,88-	23,43-	0,86	1,01
33 HYUNDAI I40	175	203	1532	210	13,79-	629,52	0,84	0,10
34 SUBARU LEGACY	167	131	1505	1780	27,48	15,44-	0,83	0,89
35 OPEL ASTRA	209	288	1469	2524	27,43-	41,79-	0,81	1,26
36 HYUNDAI I20	159	206	1443	1525	22,81-	5,37-	0,79	0,76
37 KIA RIO	233	12	1428	12			0,79	0,01
38 SKODA SUPERB	165	175	1423	1906	5,71-	25,34-	0,78	0,95
39 FORD MONDEO	60	399	1246	2089	84,96-	40,35-	0,69	1,04
40 CITROEN C4	112	348	1225	1957	67,81-	37,40-	0,67	0,97
41 SKODA YETI	207	100	1214	1043	107,00	16,39	0,67	0,52
42 BMW X3	142	143	1158	904	0,69-	28,09	0,64	0,45
43 VW TOURAN	188	132	1091	1449	42,42	24,70-	0,60	0,72
44 AUDI A5	105	125	1030	1172	16,00-	12,11-	0,57	0,58
45 MERCEDES B-KLASS	116	39	1030	1017	197,43	1,27	0,57	0,51
46 OPEL CORSA	112	130	1008	935	13,84-	7,80	0,55	0,47
47 KIA VENGA	140	146	947	1229	4,10-	22,94-	0,52	0,61
48 KIA PICANTO	143	119	924	715	20,16	29,23	0,51	0,36
49 CITROEN C3	74	231	907	1109	67,96-	18,21-	0,50	0,55
50 AUDI Q5	52	135	869	1183	61,48-	26,54-	0,48	0,59
51 AUDI Q3	110		864				0,48	
52 VW SHARAN	95	112	857	1109	15,17-	22,72-	0,47	0,55
53 PEUGEOT 208	106		844				0,46	
54 OPEL INSIGNIA	82	75	839	878	9,33	4,44-	0,46	0,44
55 MERCEDES GLK	169	73	832	565	131,50	47,25	0,46	0,28
56 HYUNDAI IX35	78	50	829	1104	56,00	24,90-	0,46	0,55
57 CITROEN C5	88	86	808	893	2,32	9,51-	0,44	0,44
58 FORD KUGA	32	78	807	1026	58,97-	21,34-	0,44	0,51
59 SUZUKI SWIFT	80	147	806	1262	45,57-	36,13-	0,44	0,63
60 HONDA CIVIC	67	97	790	633	30,92-	24,80	0,43	0,31
61 PEUGEOT 207	50	437	788	1853	88,55-	57,47-	0,43	0,92
62 MITSUBISHI ASX	51	111	771	917	54,05-	15,92-	0,42	0,46
63 FORD S-MAX	36	73	767	964	50,68-	20,43-	0,42	0,48
64 TOYOTA RAV 4	83	111	746	801	25,22-	6,86-	0,41	0,40
65 TOYOTA AYGO	73	150	741	1020	51,33-	27,35-	0,41	0,51
66 AUDI A1	150	44	738	784	240,90	5,86-	0,41	0,39
67 NISSAN JUKE	65	98	733	982	33,67-	25,35-	0,40	0,49
68 VW CADDY	98	117	732	850	16,23-	13,88-	0,40	0,42
69 BMW X1	121	99	709	1044	22,22	32,08-	0,39	0,52
70 SUBARU XV	185		687				0,38	
71 VOLVO S40N	13	57	663	795	77,19-	16,60-	0,36	0,40
72 SEAT IBIZA/CORDOBA	61	111	655	1086	45,04-	39,68-	0,36	0,54
73 SUBARU FORESTER	67	56	641	784	19,64	18,23-	0,35	0,39
74 MITSUBISHI COLT	80	122	638	1148	34,42-	44,42-	0,35	0,57
75 VW UP!	72		623				0,34	

Nyregistrerade dieselpersonbilar

MÄRKE / MODELL	2012	AUGUSTI 2011	JANUARI-AUGUSTI 2012	JANUARI-AUGUSTI 2011	% AV DIESEL 2012	TOTALT 2011	% DIESEL AV MODELLEN 2012	MODELLEN 2011
1 VOLVO V70II	1202	1516	11441	11206	9,42	9,16	83,57	80,78
2 VW PASSAT	1086	1106	8972	6926	7,38	5,66	80,71	72,46
3 VOLVO S/V60	648	581	7086	5611	5,83	4,59	83,42	63,39
4 VW GOLF	850	620	5605	4402	4,61	3,60	77,04	49,33
5 KIA CEE'D	435	486	4030	4190	3,32	3,42	93,42	93,95
6 VOLVO XC60	365	125	3670	4227	3,02	3,45	98,50	98,46
7 VOLVO V50	44	522	3535	6087	2,91	4,97	90,29	95,87
8 BMW 3-SERIE	245	364	2998	2795	2,47	2,28	86,92	86,77
9 AUDI A6	398	355	2756	2204	2,27	1,80	95,00	92,29
10 BMW 5-SERIE	385	422	2754	3491	2,27	2,85	91,89	91,44
11 AUDI A4	380	349	2612	2955	2,15	2,41	87,56	70,41
12 RENAULT MEGANE	287	320	2274	2878	1,87	2,35	85,46	73,74
13 FORD FOCUS	186	370	2272	3382	1,87	2,76	68,52	94,34
14 PEUGEOT 508	302	395	2214	1294	1,82	1,06	95,23	95,22
15 FIAT DUCATO	198	220	2116	2407	1,74	1,97	100,00	100,00
16 SKODA OCTAVIA	243	185	1905	1672	1,57	1,37	76,69	56,54
17 PEUGEOT 308	330	313	1790	1219	1,47	1,00	86,10	67,84
18 MERCEDES C-KLASS	156	144	1640	1567	1,35	1,28	69,14	57,34
19 TOYOTA AVENTIS	137	50	1592	575	1,31	0,47	63,91	27,86
20 KIA SPORTAGE	179	183	1562	1409	1,29	1,15	72,82	70,56
21 HYUNDAI I30	166	220	1556	2053	1,28	1,68	75,61	88,91
22 NISSAN QASHQAI	161	111	1409	913	1,16	0,75	52,85	34,28
23 AUDI A3	234	164	1405	1499	1,16	1,22	87,10	83,65
24 BMW 1-SERIE	182	94	1391	1024	1,14	0,84	86,24	82,65
25 HYUNDAI I40	150	166	1332	173	1,10	0,14	86,95	82,38
26 MERCEDES E-KLASS	193	154	1329	1433	1,09	1,17	77,86	62,39
27 SKODA SUPERB	157	156	1319	1557	1,09	1,27	92,69	81,69
28 VW TIGUAN	150	112	1209	714	0,99	0,58	50,59	46,73
29 CITROEN C4	105	197	1171	1590	0,96	1,30	95,59	81,25
30 FORD MONDEO	53	386	1157	1633	0,95	1,33	92,86	78,17
31 BMW X3	142	137	1129	847	0,93	0,69	97,50	93,69
32 SUBARU LEGACY	95	92	896	1107	0,74	0,90	59,53	62,19
33 MERCEDES B-KLASS	99	8	881	201	0,73	0,16	85,53	19,76
34 MERCEDES GLK	168	73	829	562	0,68	0,46	99,64	99,47
35 FORD KUGA	32	77	807	1015	0,66	0,83	100,00	98,93
36 CITROEN C3	66	194	805	781	0,66	0,64	88,75	70,42
37 AUDI Q5	51	130	799	1110	0,66	0,91	91,94	93,83
38 KIA VENZA	127	121	792	768	0,65	0,63	83,63	62,49
39 OPEL ASTRA	109	133	790	1134	0,65	0,93	53,78	44,93
40 VW SHARAN	84	90	786	864	0,65	0,71	91,72	77,91
41 CITROEN C5	80	83	774	819	0,64	0,67	95,79	91,71
42 OPEL INSIGNIA	79	61	760	683	0,63	0,56	90,58	77,79
43 TOYOTA AURIS	78	87	736	910	0,61	0,74	40,28	35,91
44 FORD S-MAX	35	59	725	825	0,60	0,67	94,52	85,58
45 SKODA YETI	87	51	723	666	0,60	0,54	59,56	63,85
46 AUDI Q3	94		688		0,57		79,63	
47 BMW X1	117	90	671	980	0,55	0,80	94,64	93,87
48 HYUNDAI IX35	64	39	605	755	0,50	0,62	72,98	68,39
49 VOLVO S40N	12	51	586	632	0,48	0,52	88,39	79,50
50 VW CADDY	69	89	568	618	0,47	0,51	77,60	72,71
Ø V R I G A	2373	2742	20059	24006	16,51	19,62		
T O T A L T	13668	14793	121511	122369	100,00	100,00	66,85	60,87

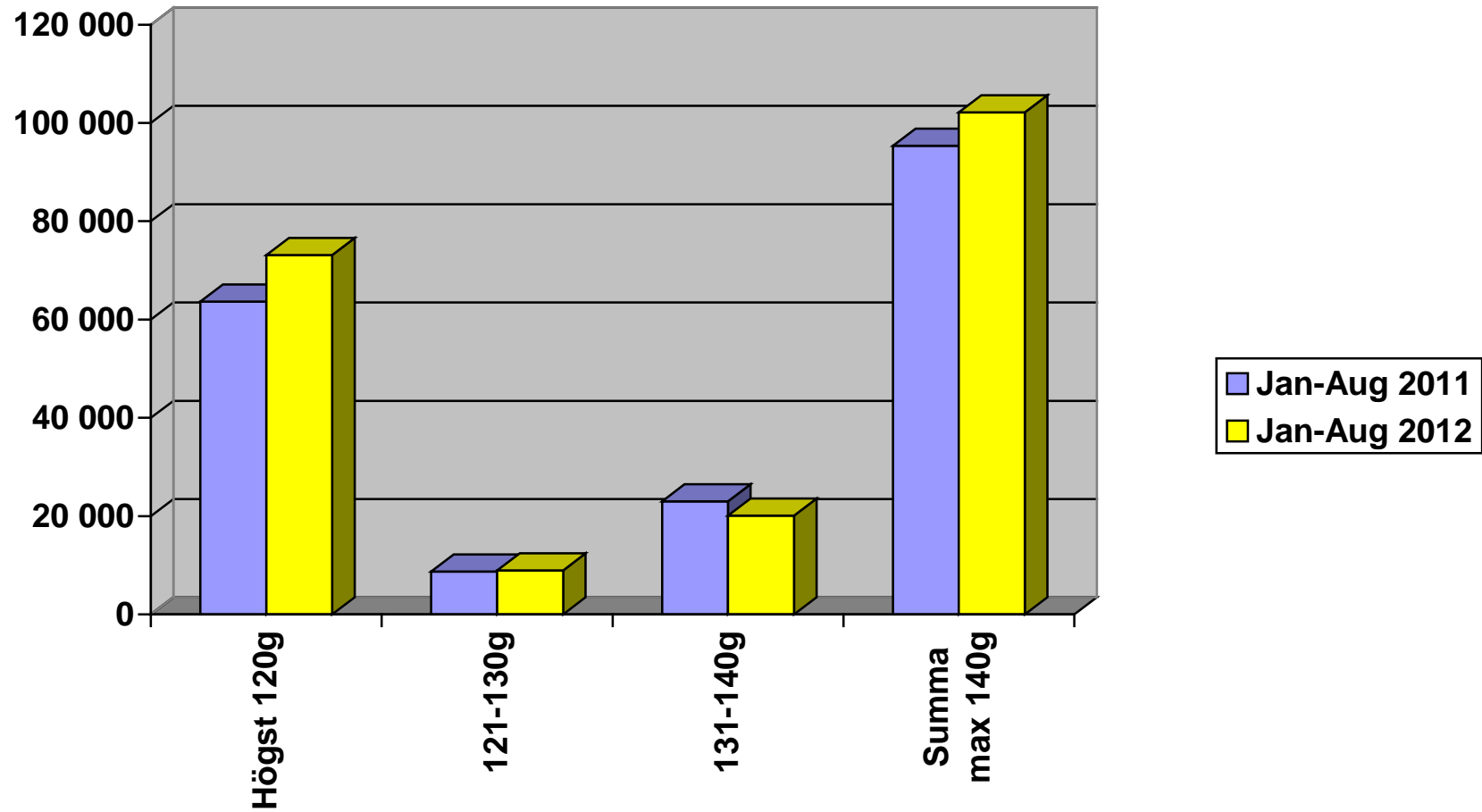
Nyregistrerade personbilar med låga koldioxidutsläpp (max 140g/km)

NYREGISTRERADE PERSONBILAR MED LÅGA KOLDIOXIDUTSLÄPP (MAX 140G/KM)

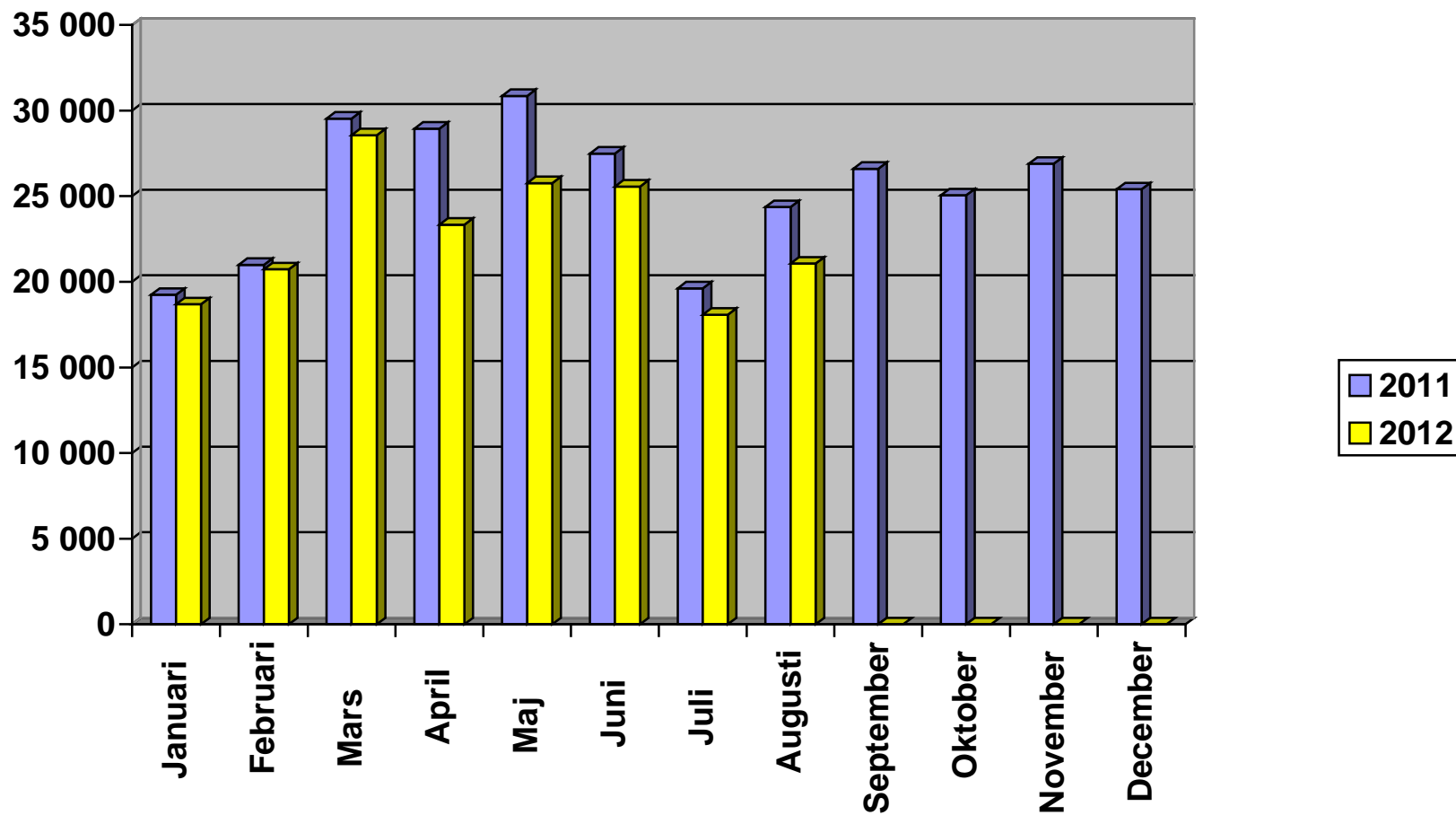
	AUGUSTI 2012	% AV TOT NYREG	AUGUSTI 2011	% AV TOT NYREG	12/11 %	JAN-AUG 2012	% AV TOT NYREG	JAN-AUG 2011	% AV TOT NYREG	12/11 %
HÖGST 120G	8926	42,37	8916	36,59	0,1	73109	40,22	63674	31,67	14,8
121-130	1103	5,24	1038	4,26	6,3	8965	4,93	8718	4,34	2,8
131-140	2247	10,67	3304	13,56	-32,0	20105	11,06	22997	11,44	-12,6
SUMMA MAX 140G	12276	58,28	13258	54,41	-7,4	102179	56,21	95389	47,45	7,1

STATISTIKEN BASERAS PÅ DE AV TILLVERKAREN ANGIVNA CERTIFIERADE KOLDIOXIDVÄRDENA.

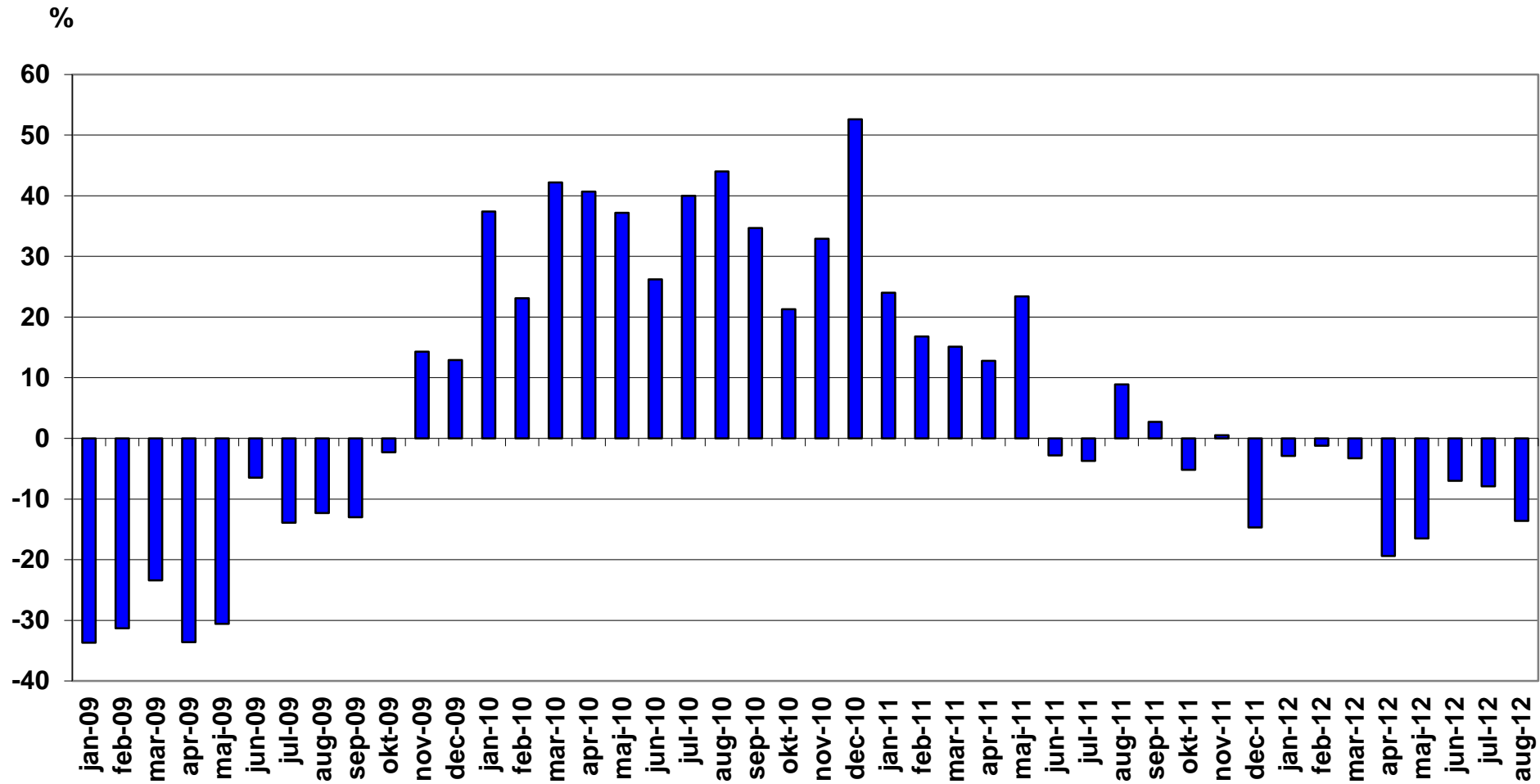
Nyregistrerade personbilar med låga koldioxidutsläpp (max 140g/km)



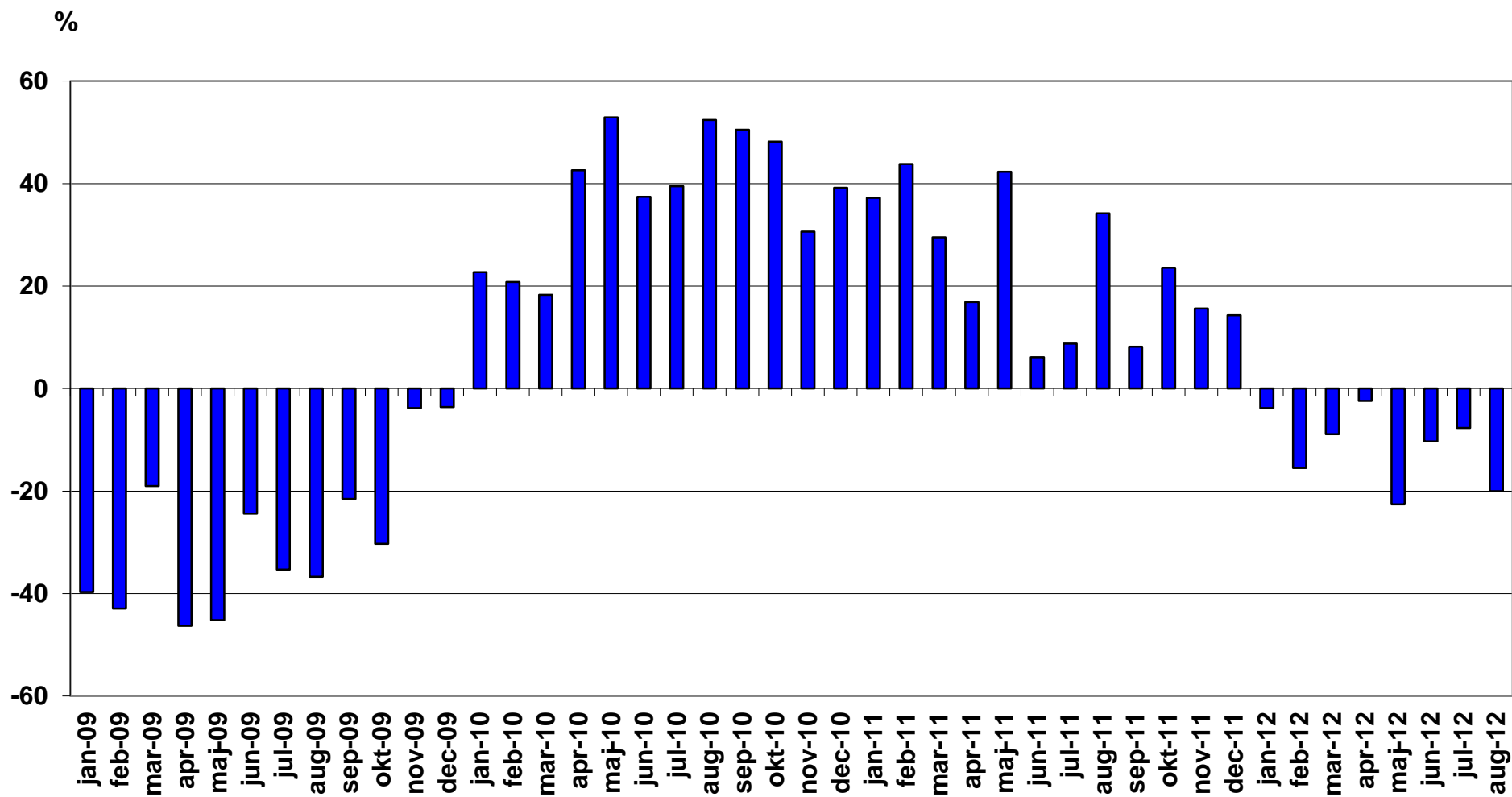
Nyregistrerade personbilar per månad 2012



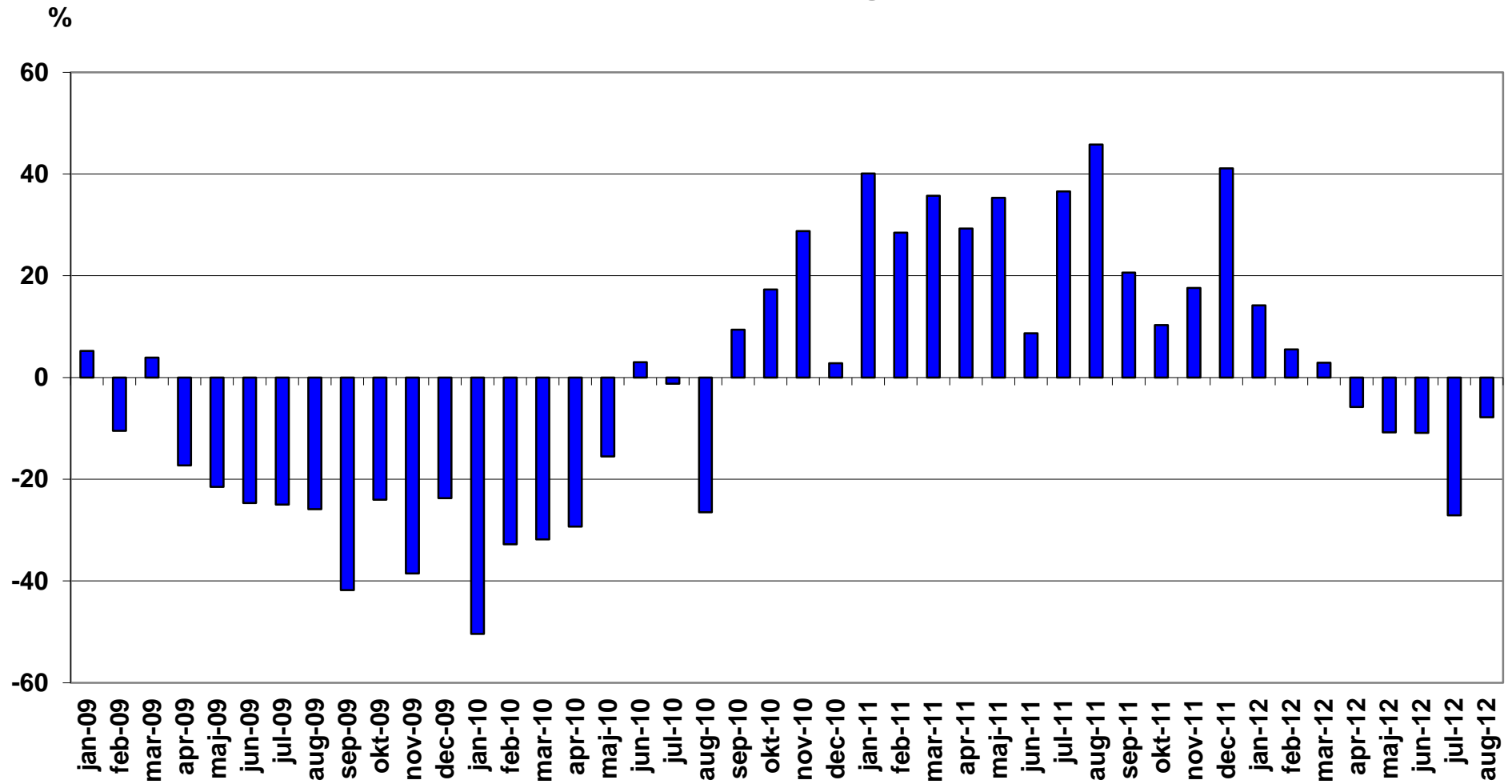
Nyregistrerade personbilar månadsvis (% förändring)



Nyregistrerade lätta lastbilar högst 3,5 ton månadsvis (% förändring)



Nyregistrerade tunga lastbilar över 16 ton månadsvis (% förändring)



NYREGISTRERADE MILJÖPERSONBILAR AUGUSTI 2012

	Modell	Typ	AUGUSTI		JANUARI-AUGUSTI		% AV MILJÖ TOTALT JAN-AUG	
			2012	2011	2012	2011	2012	2011
1	VW GOLF BLUEMOTION TECH	Max 120 g CO ₂ , diesel	641	554	4813	4033	6,04	5,20
2	VOLVO V70II DRIVE	Max 120 g CO ₂ , diesel	575	370	4193	1113	5,26	1,43
3	KIA CEE'D ECO	Max 120 g CO ₂ , diesel	433	474	3989	4013	5,00	5,17
4	VOLVO V60 N MILJÖDIESEL	Max 120 g CO ₂ , diesel	381	171	3462	874	4,34	1,13
5	VOLVO V 50 MILJÖDIESEL	Max 120 g CO ₂ , diesel	38	418	3075	4913	3,86	6,33
6	VW PASSAT BLUEMOTIONTECH	Max 120 g CO ₂ , diesel	248	648	2591	3406	3,25	4,39
7	FORD FOCUS 120G	Max 120 g CO ₂ , diesel	259	363	2584	3108	3,24	4,01
8	TOYOTA YARIS	Max 120 g CO ₂ , bensin	201	206	2268	2134	2,85	2,75
9	VW POLO TSI 90	Max 120 g CO ₂ , bensin	347		1927		2,42	
10	VW PASSAT ECOFUEL	Gas	208	325	1869	1944	2,34	2,51
11	PEUGEOT 308 HDI	Max 120 g CO ₂ , diesel	327	306	1771	1042	2,22	1,34
12	RENAULT MEGANE D	Max 120 g CO ₂ , diesel	176	249	1605	2436	2,01	3,14
13	HYUNDAI I30 CRDI	Max 120 g CO ₂ , diesel	151	207	1435	1909	1,80	2,46
14	TOYOTA AVENSIS TOURING D	Max 120 g CO ₂ , diesel	122		1394		1,75	
15	SKODA FABIA GREENLINE	Max 120 g CO ₂ , bensin	147	192	1365	1409	1,71	1,82
16	KIA RIO ECO	Max 120 g CO ₂ , bensin	219	11	1312	11	1,65	0,01
17	AUDI A3 E-POWER	Max 120 g CO ₂ , diesel	220	141	1197	1273	1,50	1,64
18	HYUNDAI I20 1,2	Max 120 g CO ₂ , bensin	153	141	1155	1062	1,45	1,37
19	HYUNDAI I40 CRDI	Max 120 g CO ₂ , diesel	129	122	1118	129	1,40	0,17
20	BMW 118D DPF	Max 120 g CO ₂ , diesel	137	14	1027	285	1,29	0,37
21	BMW 320D DPF	Max 120 g CO ₂ , diesel	112	44	1016	307	1,27	0,40
22	SKODA OCTAVIA GREEN	Max 120 g CO ₂ , diesel	102	68	909	664	1,14	0,86
23	KIA PICANTO ECO	Max 120 g CO ₂ , bensin	140	90	852	455	1,07	0,59
24	CITROEN C4 1.6HDI 5D FAP	Max 120 g CO ₂ , diesel	81	155	838	1278	1,05	1,65
25	AUDI A4 E-POWER	Max 120 g CO ₂ , diesel	67	78	831	756	1,04	0,97
26	PEUGEOT 508 HDI	Max 120 g CO ₂ , diesel	149	255	819	918	1,03	1,18
27	KIA VENGA ECO	Max 120 g CO ₂ , diesel	127	121	792	768	0,99	0,99
28	TOYOTA AYGO	Max 120 g CO ₂ , bensin	73	150	741	1020	0,93	1,31
29	TOYOTA AURIS 1.4 D-4D	Max 120 g CO ₂ , diesel	76	83	728	886	0,91	1,14
30	VOLVO V70II FLEXIFUEL	E85	43	72	708	1399	0,89	1,80
31	VOLVO V70 BI-FUEL	Gas	85	72	689	103	0,86	0,13
32	MERCEDES B 180	Max 120 g CO ₂ , diesel	77		666		0,84	

	Modell	Typ	AUGUSTI		JANUARI-AUGUSTI		% AV MILJÖ TOTALT JAN-AUG	
			2012	2011	2012	2011	2012	2011
33	VW UP!	Max 120 g CO2, bensin	72		623		0,78	
34	VW GOLF MULTIFUEL	E85	101	434	610	2259	0,77	2,91
35	CITROEN C3 1.6 HDI	Max 120 g CO2, diesel	54	69	600	399	0,75	0,51
36	PEUGEOT 107	Max 120 g CO2, bensin	129	126	599	600	0,75	0,77
37	MITSUBISHI COLT 5D AS&G	Max 120 g CO2, bensin	65	118	535	1037	0,67	1,34
38	VW TOURAN ECOFUEL	Gas	83	62	530	536	0,66	0,69
39	VOLVO S60 II MILJÖDIESEL	Max 120 g CO2, diesel	61	23	523	124	0,66	0,16
40	FORD FIESTA 120G	Max 120 g CO2, diesel	17	42	516	865	0,65	1,11
41	FOCUS FLEXIFUEL	E85	42	82	494	150	0,62	0,19
42	MERCEDES C 220 BLUE	Max 120 g CO2, diesel	41	59	476	315	0,60	0,41
43	VOLVO S40 MILJÖDIESEL	Max 120 g CO2, diesel	6	42	474	507	0,59	0,65
44	FORD MONDEO 120G	Max 120 g CO2, diesel	39	262	462	525	0,58	0,68
45	PEUGEOT 208 HDI	Max 120 g CO2, diesel	56		449		0,56	
46	SEAT IBIZA ECO B	Max 120 g CO2, bensin	41	58	447	561	0,56	0,72
47	FIAT 500 1,2	Max 120 g CO2, bensin	40	45	441	424	0,55	0,55
48	TOYOTA PRIUS	Hybrid	92	79	435	728	0,55	0,94
49	SUZUKI SWIFT ECO	Max 120 g CO2, bensin	47	110	434	875	0,54	1,13
50	MINI COOPER D	Max 120 g CO2, diesel	55	56	420	435	0,53	0,56
51	PEUGEOT 207 HDI	Max 120 g CO2, diesel	2	309	417	831	0,52	1,07
52	VW GOLF TDI 140 BMT	Max 120 g CO2, diesel	164		412		0,52	
53	FORD C-MAX 120G D	Max 120 g CO2, diesel	51	71	401	761	0,50	0,98
54	RENAULT CLIO FLEX FUEL	E85	27	118	397	1028	0,50	1,32
55	SAAB 9-3 BIOPOWER	E85	35	16	388	901	0,49	1,16
56	OPEL ASTRA ECOFLEX	Max 120 g CO2, diesel	91	126	377	1071	0,47	1,38
57	RENAULT CLIO D	Max 120 g CO2, diesel	29	60	364	466	0,46	0,60
58	TOYOTA VERSO-S VVT	Max 120 g CO2, bensin	39	31	358	407	0,45	0,52
59	VOLVO C30 MILJÖDIESEL	Max 120 g CO2, diesel	14	56	354	715	0,44	0,92
60	HYUNDAI I30 ISG	Max 120 g CO2, bensin	27		343		0,43	
61	MAZDA2 B	Max 120 g CO2, bensin	33	50	335	296	0,42	0,38
62	SKODA FABIA GREENLINE D	Max 120 g CO2, diesel	19	39	316	416	0,40	0,54
63	NISSAN MICRA 120G	Max 120 g CO2, bensin	19		305		0,38	
64	CITROEN C1 1,0I	Max 120 g CO2, bensin	23	24	304	154	0,38	0,20
65	SKODA SUPERB GREEN	Max 120 g CO2, diesel	36	68	304	397	0,38	0,51
66	HYUNDAI I10	Max 120 g CO2, bensin	30	49	303	547	0,38	0,70

Modell	Typ	AUGUSTI		JANUARI-AUGUSTI		% AV MILJÖ TOTALT JAN-AUG		
		2012	2011	2012	2011	2012	2011	
67	VOLVO V40N MILJÖDIESEL	Max 120 g CO2, diesel		204		299		0,38
68	FORD KA 120G	Max 120 g CO2, bensin		8	37	294	343	0,37 0,44
69	OPEL INSIGNA ECO FLEX D	Max 120 g CO2, diesel		26		293		0,37
70	NISSAN QASHQAI 120G	Max 120 g CO2, diesel		92		287		0,36
71	RENAULT MEGANE FLEX FUEL	E85		27	190	286	789	0,36 1,02
72	VW POLO TDI 90	Max 120 g CO2, diesel		23	158	282	692	0,35 0,89
73	CITROEN C5 HDI	Max 120 g CO2, diesel		23	39	270	225	0,34 0,29
74	AUDI A1 TFSI	Max 120 g CO2, bensin		16		239		0,30
75	BMW 120D DPF	Max 120 g CO2, diesel		36	1	234	1	0,29
76	BMW 318D DPF	Max 120 g CO2, diesel		15	77	226	651	0,28 0,84
77	HYUNDAI IX20 CRDI	Max 120 g CO2, diesel		24	35	224	424	0,28 0,55
78	CHEVROLET SPARK	Max 120 g CO2, bensin		52	37	216	381	0,27 0,49
79	MERCEDES B 200	Max 120 g CO2, diesel		22		215		0,27
80	MERCEDES E 200 NGT	Gas		30	74	206	281	0,26 0,36
81	CITROEN C3 PICASSO1,6HDI	Max 120 g CO2, diesel		12	125	205	367	0,26 0,47
82	TOYOTA YARIS HYBRID	Hybrid		70		198		0,25
83	FORD GALAXY FFV	E85		1	4	197	237	0,25 0,31
84	TOYOTA YARIS D	Max 120 g CO2, diesel		4	20	189	148	0,24 0,19
85	VW TOURAN BLUEMOTIONTECH	Max 120 g CO2, diesel		49	13	189	25	0,24 0,03
86	AUDI A1 TFSI	Max 120 g CO2, bensin		84	30	182	398	0,23 0,51
87	TOYOTA PRIUS PLUG-IN	Laddhybrid		104		182		0,23
88	AUDI A1 E-POWER	Max 120 g CO2, diesel		26	5	181	192	0,23 0,25
89	VOLVO V60 N FLEXIFUEL	E85		6	31	174	61	0,22 0,08
90	MITSUBISHI LANCER D	Max 120 g CO2, diesel				172		0,22
91	TOYOTA AURIS HSD	Hybrid		20	45	170	574	0,21 0,74
92	SUZUKI ALTO ECO	Max 120 g CO2, bensin		27	78	165	352	0,21 0,45
93	HONDA CIVIC DTECH	Max 120 g CO2, diesel		11		164		0,21
94	OPEL ZAFIRA ECO FLEX D	Max 120 g CO2, diesel		22		162		0,20
95	LEXUS CT200H	Hybrid		12	90	157	376	0,20 0,48
96	MAZDA 3 1,6 DE	Max 120 g CO2, diesel		18	7	157	70	0,20 0,09
97	CHEVROLET AVEO 120G	Max 120 g CO2, bensin		11	24	155	35	0,19 0,05
98	BMW 316D DPF	Max 120 g CO2, diesel		20	43	149	118	0,19 0,15
99	CHEVROLET AVEO D	Max 120 g CO2, diesel		10		142		0,18
100	VW PASSAT MULTIFUEL	E85		15	148	129	483	0,16 0,62

Modell	Typ	AUGUSTI		JANUARI-AUGUSTI		% AV MILJÖ TOTALT JAN-AUG		
		2012	2011	2012	2011	2012	2011	
101	SUZUKI SPLASH ECO	Max 120 g CO2, bensin	40	25	127	134	0,16	0,17
102	SKODA YETI GREEN	Max 120 g CO2, diesel	27	12	124	97	0,16	0,13
103	AUDI A5 E-POWER	Max 120 g CO2, diesel	16		122		0,15	
104	HYUNDAI I20 CRDI	Max 120 g CO2, diesel	4	24	122	155	0,15	0,20
105	VW CADDY KOMBI ECOFUEL	Gas	21	23	120	173	0,15	0,22
106	BMW 520D EDE	Max 120 g CO2, diesel	9		119		0,15	
107	KIA RIO ECO D	Max 120 g CO2, diesel	14	1	116	1	0,15	
108	BMW 116D	Max 120 g CO2, diesel	6	70	100	591	0,13	0,76
109	OPEL CORSA ECOFLEX D	Max 120 g CO2, diesel	5	33	96	282	0,12	0,36
110	RENAULT TWINGO 120G	Max 120 g CO2, bensin	7	9	96	97	0,12	0,13
111	SUZUKI SWIFT ECO D	Max 120 g CO2, diesel	5	12	92	40	0,12	0,05
112	SUBARU OUTBACK 2,5I CNG	Gas	11		90		0,11	
113	VOLVO S80N DRIVE	Max 120 g CO2, diesel	9	1	89	11	0,11	0,01
114	JETTA BLUEMOTION TECH	Max 120 g CO2, diesel	16	8	86	17	0,11	0,02
115	CITROEN DS4 HDI	Max 120 g CO2, diesel	4	4	84	6	0,11	0,01
116	BMW X1 EDE	Max 120 g CO2, diesel	8		82		0,10	
117	VOLVO V 50 FLEXIFUEL	E85	2	25	82	246	0,10	0,32
118	FIAT PUNTO EASY	Max 120 g CO2, bensin	19		80		0,10	
119	SUBARU LEGACY 2,5I CNG	Gas	7		80		0,10	
120	SKODA OCTAVIA E85	E85	3	16	70	254	0,09	0,33
121	NISSAN LEAF	EI	10		69		0,09	
122	FORD MONDEO FFV	E85	5	6	68	377	0,09	0,49
123	MINI ONE MINIMALIST	Max 120 g CO2, bensin	26	6	66	18	0,08	0,02
124	VOLVO S60 II FLEXIFUEL	E85	3	2	66	16	0,08	0,02
125	SKODA CITIGO	Max 120 g CO2, bensin	35		65		0,08	
126	DACIA SANDERO E85	E85	8	49	61	257	0,08	0,33
127	NISSAN NOTE 120G	Max 120 g CO2, diesel	11	8	61	101	0,08	0,13
128	OPEL AMPERA	Laddhybrid*	4		61		0,08	
129	AUDI A4 AVANT 2,0 E	E85	5	51	59	543	0,07	0,70
130	TOYOTA AVENSIS D	Max 120 g CO2, diesel	8		59		0,07	
131	CITROEN DS5	Hybrid	8		58		0,07	
132	ALFA ROMEO GIULIETTA JTD	Max 120 g CO2, diesel	5	1	53	19	0,07	0,02

* Elbil med räckviddsförlängare

	Modell	Typ	AUGUSTI		JANUARI-AUGUSTI		% AV MILJÖ TOTALT JAN-AUG	
			2012	2011	2012	2011	2012	2011
133	RENAULT LAGUNA D	Max 120 g CO2, diesel	3		52		0,07	
134	VOLVO C30 ELECTRIC	EI	1		52	28	0,07	0,04
135	VOLVO C30 FLEXIFUEL	E85	1	4	51	140	0,06	0,18
136	FORD C-MAX FFV	E85	1	12	50	16	0,06	0,02
137	PEUGEOT 508 HYBRID	Hybrid	9		46		0,06	
138	RENAULT SCENIC D	Max 120 g CO2, diesel		23	45	31	0,06	0,04
139	SEAT LEON ECO TDI	Max 120 g CO2, diesel	8	8	44	33	0,06	0,04
140	FIAT PUNTO BI-POWER	Gas	6	18	43	59	0,05	0,08
141	NISSAN PIXO 120G	Max 120 g CO2, bensin	1	52	42	440	0,05	0,57
142	PEUGEOT 3008 HYBRID	Hybrid	4		41		0,05	
143	HONDA JAZZ HYBRID	Hybrid	4	8	40	91	0,05	0,12
144	SMART	Max 120 g CO2, bensin	6	1	38	41	0,05	0,05
145	DACIA LOGAN E85	E85	6	22	37	156	0,05	0,20
146	HONDA JAZZ 120G	Max 120 g CO2, bensin	5		36		0,05	
147	PEUGEOT 207	Max 120 g CO2, diesel		6	35	11	0,04	0,01
148	TOYOTA IQ	Max 120 g CO2, bensin		10	34	80	0,04	0,10
149	SKODA ROOMSTER GREEN	Max 120 g CO2, diesel	15	6	31	52	0,04	0,07
150	DACIA DUSTER E85	E85	3		30		0,04	
151	PEUGEOT 5008 HDI	Max 120 g CO2, diesel	18		30		0,04	
152	VOLVO S80N FLEXIFUEL	E85	2		30	4	0,04	0,01
153	VW POLO BLUEMOTION	Max 120 g CO2, diesel	17	3	29	36	0,04	0,05
154	SAAB 9-5 BIOPOWER	E85	2	8	28	286	0,04	0,37
155	RENAULT KANGOO FLEX FUEL	E85	3	16	27	62	0,03	0,08
156	SEAT MII 1.2 TSI STYLE	Max 120 g CO2, bensin	11		27		0,03	
157	FORD S-MAX FFV	E85		10	25	110	0,03	0,14
158	LANCIA YPSILON	Max 120 g CO2, bensin			24		0,03	
159	VOLVO S40N FLEXIFUEL	E85	1	4	24	152	0,03	0,20
160	CITROEN C-ZERO	EI	2	1	22	16	0,03	0,02
161	CITROEN DS4	Max 120 g CO2, diesel	1		22		0,03	
162	SEAT ALTEA ECO-TDI	Max 120 g CO2, diesel	3	1	22	17	0,03	0,02
163	SEAT LEON MULTIFUEL	E85	1	24	21	128	0,03	0,16
164	VW CC MULTIFUEL	E85	2		21		0,03	
165	LANCIA DELTA MJT	Max 120 g CO2, diesel	2	1	20	2	0,03	
166	OPEL INSIGNIA E85	E85		6	20	97	0,03	0,13

	Modell	Typ	AUGUSTI		JANUARI-AUGUSTI		% AV MILJÖ TOTALT JAN-AUG	
			2012	2011	2012	2011	2012	2011
167	AUDI A6 HYBRID	Hybrid	2		19		0,02	
168	AUDI A1 1.4 TFSI S-TR	Max 120 g CO2, bensin		3	18	92	0,02	0,12
169	MAZDA CX-5 DE	Max 120 g CO2, diesel	2		18		0,02	
170	FIAT QUBO	Max 120 g CO2, diesel	3	2	17	5	0,02	0,01
171	HONDA INSIGHT	Hybrid	1	3	17	58	0,02	0,07
172	OPEL ZAFIRA	Max 120 g CO2, diesel	6		16		0,02	
173	SAAB 9-3 TTID ECO POWER	Max 120 g CO2, diesel	1	8	15	779	0,02	1,00
174	VW POLO GT TDI 105	Max 120 g CO2, diesel		7	15	81	0,02	0,10
175	MERCEDES A180 CDI BLUE	Max 120 g CO2, diesel	14		14		0,02	
176	CHEVROLET VOLT	Laddhybrid*	3		13		0,02	
177	FISKER KARMA	Laddhybrid	2		13		0,02	
178	AUDI A4 2,0 E	E85		9	12	132	0,02	0,17
179	FIAT PANDA DYNAMIC	Max 120 g CO2, bensin		7	11	37	0,01	0,05
180	MINI ONE D	Max 120 g CO2, diesel	3	2	11	14	0,01	0,02
181	RENAULT SCENIC FLEX FUEL	E85		6	11	110	0,01	0,14
182	DACIA SANDERO D	Max 120 g CO2, diesel	3		10		0,01	
183	MERCEDES A 160 CDI BLUE	Max 120 g CO2, diesel		2	10	23	0,01	0,03
184	DACIA LOGAN 120G	Max 120 g CO2, diesel	3		9		0,01	
185	OPEL MERIVA ECO FLEX D	Max 120 g CO2, diesel		6	9	85	0,01	0,11
186	SEAT IBIZA 1,6 ECO-TDI	Max 120 g CO2, diesel	1	2	9	71	0,01	0,09
187	TOYOTA URBAN CRUISER E	Max 120 g CO2, diesel	1	5	9	36	0,01	0,05
188	OPEL COMBO CNG	Gas	4		8		0,01	
189	PEUGEOT 208 120G	Max 120 g CO2, bensin	1		8		0,01	
190	PEUGEOT ION	EI		1	8	27	0,01	0,03
191	SEAT IBIZA 1,4 ECO TDI R	Max 120 g CO2, diesel		5	8	65	0,01	0,08
192	FIAT DOBLO BI-POWER	Gas		3	7	5	0,01	0,01
193	HONDA CR-Z	Hybrid		1	7	23	0,01	0,03
194	FORD FIESTA ECONETIC	Max 120 g CO2, diesel	1		6	12	0,01	0,02
195	RENAULT LAGUNA FLEX FUEL	E85		1	6	28	0,01	0,04
196	FIAT DOBLO DYNAMIC	Max 120 g CO2, bensin		3	5	9	0,01	0,01
197	MITSUBISHI I-MIEV	EI		1	5	70	0,01	0,09
198	CHEVROLET CRUZE D	Max 120 g CO2, diesel	4		4		0,01	

* Elbil med räckviddsförlängare

	Modell	Typ	AUGUSTI		JANUARI-AUGUSTI		% AV MILJÖ TOTALT JAN-AUG		
			2012	2011	2012	2011	2012	2011	
199	MERCEDES B 180 NGT	Gas		17	4	277		0,36	
200	OPEL CORSA ECOFLEX	Max 120 g CO2, bensin		32	4	261		0,34	
201	AUDI A3 1,6 E	E85		4	3	51		0,07	
202	AUDI A8 HYBRID	Hybrid			3				
203	ALFA ROMEO MITO JTD	Max 120 g CO2, diesel		1	2	12		0,02	
204	FORD FOCUS ECONETIC	Max 120 g CO2, diesel		1	2	226		0,29	
205	SEAT IBIZA ECO D	Max 120 g CO2, diesel			2				
206	VW CARAVELLE BIOGAS	Gas			2				
207	VW GOLF BLUEMOTION	Max 120 g CO2, diesel		8	2	26		0,03	
208	SMART FORTWO ELECTRIC	EI			2				
209	FIAT PUNTO MULTIJET	Max 120 g CO2, diesel			1	19		0,02	
210	FIAT BRAVO MULTIJET	Max 120 g CO2, diesel		2	1	11		0,01	
211	MERCEDES A200 CDI BLUE	Max 120 g CO2, diesel	1		1				
212	SEAT ALTEA MULTIFUEL	E85		1	1	9		0,01	
213	VW PASSAT BLUEMOTION	Max 120 g CO2, diesel			1	55		0,07	
214	BMW ACTIVEHYBRID 7 L	Hybrid				1			
215	CITROEN C4 BIOFLEX	E85				1			
216	CITROEN DS3 HDI	Max 120 g CO2, diesel				14		0,02	
217	FIAT 500 1,3 MJT	Max 120 g CO2, diesel				2			
218	FIAT QUBO BI-POWER	Gas				16		0,02	
219	MITSUBISHI OUTLANDER FFV	E85		1		3			
220	MAZDA2	Max 120 g CO2, diesel				2			
221	OPEL ZAFIRA CNG	Gas		10		116		0,15	
222	RENAULT MODUS FLEX FUEL	E85				1			
	TOTALT			9599	10879	79716	77589	100,00	100,00
	Miljöbilar i % av tot nyreg			45,6%	44,6%	43,9%	38,6%		

Nyregistrerade miljöbilar per typ augusti 2012

	Augusti 2012		Augusti 2011		Jan-aug 2012		Jan-aug 2011	
	<i>Antal</i>	%	<i>Antal</i>	%	<i>Antal</i>	%	<i>Antal</i>	%
Max 120 g, diesel	6 257	65,2	6 919	63,6	53 685	67,3	47 891	61,7
Max 120 g, bensin	2 194	22,9	1 755	16,1	16 579	20,8	13 710	17,7
E85	345	3,6	1 372	12,6	4 186	5,3	10 486	13,5
Gas	455	4,7	604	5,6	3 648	4,6	3 510	4,5
Hybrid	222	2,3	226	2,1	1 191	1,5	1 851	2,4
El/laddhybrid	126	1,3	3	0,0	427	0,5	141	0,2
Totalt	9 599	100,0	10 879	100,0	79 716	100,0	77 589	100,0

Nyregistrerade supermiljöbilar* (elbilar och laddhybrider) per modell:

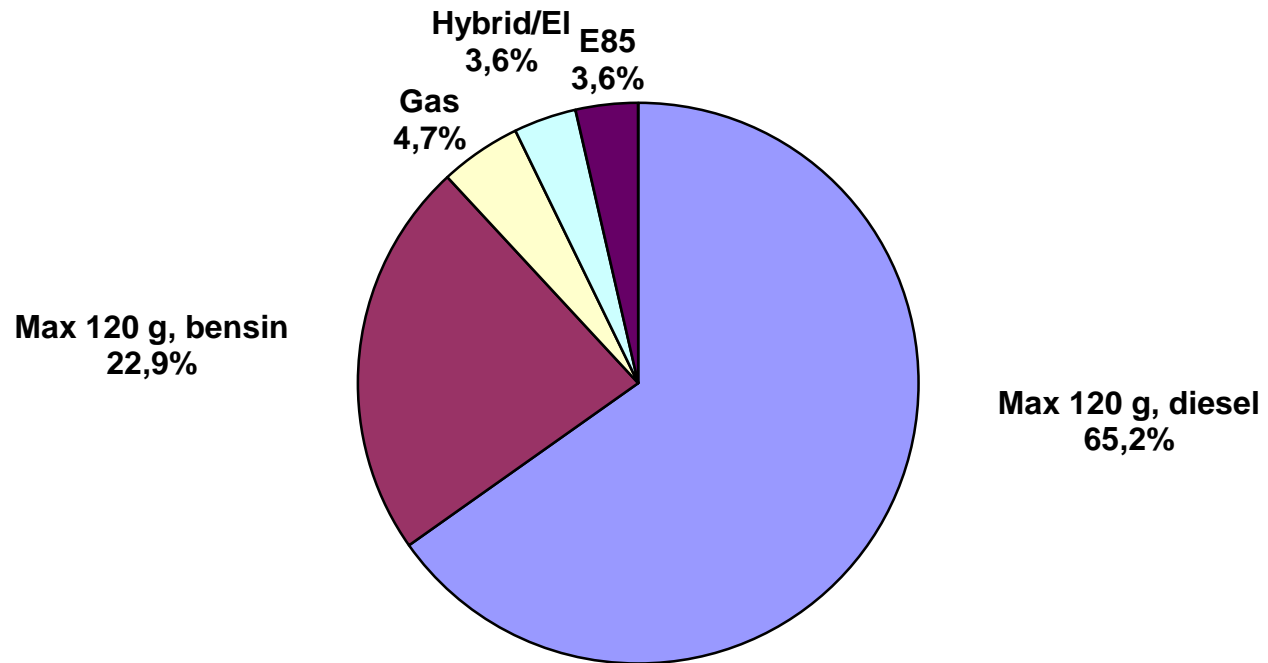
	Augusti 2012	Augusti 2011	Jan-aug 2012	Jan-aug 2011
Toyota Prius Plug-in	104	-	182	-
Nissan Leaf	10	-	69	-
Opel Ampera	4	-	61	-
Volvo C30 Electric	1	-	52	28
Citroen C-Zero	2	1	22	16
Chevrolet Volt	3	-	13	-
Peugeot iOn	-	1	8	27
Mitsubishi iMiev	-	1	5	70
Smart for Two Electric	-	-	2	-
Summa	124	3	414	141

* CO2-utsläpp max 50 g/km

Nyregistrerade eldrivna lätta lastbilar (högst 3,5 ton) per modell:

	Augusti 2012	Augusti 2011	Jan-aug 2012	Jan-aug 2011
Renault Kangoo Z.E.	41	-	190	-
Mercedes Vito	-	-	-	1
Övriga	-	-	7	-
Summa	41	-	197	1

Nyregistrerade miljöbilar per typ augusti 2012



Fabrikat	AUGUSTI								JANUARI-AUGUSTI							
	fysiska		juridiska		andel juridiska %		totalt		fysiska		juridiska		andel juridiska %		totalt	
	2012	2011	2012	2011	2012	2011	2012	2011	2012	2011	2012	2011	2012	2011	2012	2011
Alfa Romeo	10	9	12	24	54,5%	72,7%	22	33	40	138	153	239	79,3%	63,4%	193	377
Audi	353	309	1197	1101	77,2%	78,1%	1550	1410	2410	2804	9092	9539	79,0%	77,3%	11502	12343
Bentley	3	0	2	0	40,0%		5	0	5	0	8	0	61,5%		13	0
BMW	185	213	1100	1050	85,6%	83,1%	1285	1263	1938	2196	8445	8612	81,3%	79,7%	10383	10808
Chevrolet	107	51	87	93	44,8%	64,6%	194	144	733	450	823	660	52,9%	59,5%	1556	1110
Chrysler	0	6	0	18		75,0%	0	24	2	65	0	184	0,0%	73,9%	2	249
Citroen	185	287	161	439	46,5%	60,5%	346	726	1373	1797	2192	2633	61,5%	59,4%	3565	4430
Dacia	30	45	7	64	18,9%	58,7%	37	109	154	627	236	341	60,5%	35,2%	390	968
Dodge	0	2	0	2		50,0%	0	4	1	94	1	92	50,0%	49,5%	2	186
Fiat	183	207	153	104	45,5%	33,4%	336	311	1931	2317	1078	947	35,8%	29,0%	3009	3264
Ford	211	451	488	955	69,8%	67,9%	699	1406	2346	4203	6908	7731	74,6%	64,8%	9254	11934
Honda	92	122	105	170	53,3%	58,2%	197	292	922	1284	835	1168	47,5%	47,6%	1757	2452
Hyundai	398	436	340	506	46,1%	53,7%	738	942	3601	4250	3546	3216	49,6%	43,1%	7147	7466
Iveco	4	8	2	1	33,3%	11,1%	6	9	21	34	6	8	22,2%	19,0%	27	42
Jaguar	2	3	5	8	71,4%	72,7%	7	11	28	47	56	97	66,7%	67,4%	84	144
Jeep	9	12	39	28	81,3%	70,0%	48	40	64	83	242	222	79,1%	72,8%	306	305
Kia	860	878	446	300	34,2%	25,5%	1306	1178	6536	6859	3887	2672	37,3%	28,0%	10423	9531
Lamborghini	0	1	0	0		0,0%	0	1	2	5	2	3	50,0%	37,5%	4	8
Land Rover	11	14	42	22	79,2%	61,1%	53	36	162	124	381	246	70,2%	66,5%	543	370
Lexus	14	28	37	103	72,5%	78,6%	51	131	101	146	369	523	78,5%	78,2%	470	669
Mazda	82	107	47	93	36,4%	46,5%	129	200	854	1106	546	866	39,0%	43,9%	1400	1972
Mercedes	154	229	668	654	81,3%	74,1%	822	883	1279	1936	6083	6040	82,6%	75,7%	7362	7976
Mini	58	43	86	74	59,7%	63,2%	144	117	240	280	644	615	72,9%	68,7%	884	895
Mitsubishi	142	230	43	122	23,2%	34,7%	185	352	1719	2087	704	1263	29,1%	37,7%	2423	3350
Nissan	280	256	155	257	35,6%	50,1%	435	513	2506	2770	1828	2159	42,2%	43,8%	4334	4929
Opel	224	260	260	286	53,7%	52,4%	484	546	1838	2462	2106	2471	53,4%	50,1%	3944	4933
Peugeot	223	411	846	1026	79,1%	71,4%	1069	1437	2127	2890	5172	3935	70,9%	57,7%	7299	6825
Porsche	16	22	21	23	56,8%	51,1%	37	45	190	195	186	165	49,5%	45,8%	376	360
Renault	437	797	371	345	45,9%	30,2%	808	1142	3266	4032	3038	3865	48,2%	48,9%	6304	7897
Saab	38	21	9	42	19,1%	66,7%	47	63	425	834	124	2466	22,6%	74,7%	549	3300
Seat	112	143	60	81	34,9%	36,2%	172	224	743	1206	549	660	42,5%	35,4%	1292	1866
Skoda	311	432	680	506	68,6%	53,9%	991	938	2988	4657	5012	4648	62,7%	50,0%	8000	9305
Smart	2	0	4	1	66,7%	100,0%	6	1	22	9	18	33	45,0%	78,6%	40	42
Subaru	266	95	160	95	37,6%	50,0%	426	190	1500	1404	1372	1240	47,8%	46,9%	2872	2644
Suzuki	177	241	55	108	23,7%	30,9%	232	349	1246	1965	544	648	30,4%	24,8%	1790	2613
Toyota	646	622	663	621	50,6%	50,0%	1309	1243	4769	4800	5610	6084	54,1%	55,9%	10379	10884
Volkswagen	978	1147	2910	3337	74,8%	74,4%	3888	4484	7101	8214	21478	19460	75,2%	70,3%	28579	27674
Volvo	505	870	2431	2660	82,8%	75,4%	2936	3530	8183	11561	24505	25046	75,0%	68,4%	32688	36607
Övriga	19	21	36	12	65,5%	36,4%	55	33	202	151	363	94	64,2%	38,4%	565	245
	7327	9029	13728	15331	65,2%	62,9%	21055	24360	63568	80082	118142	120891	65,0%	60,2%	181710	200973