

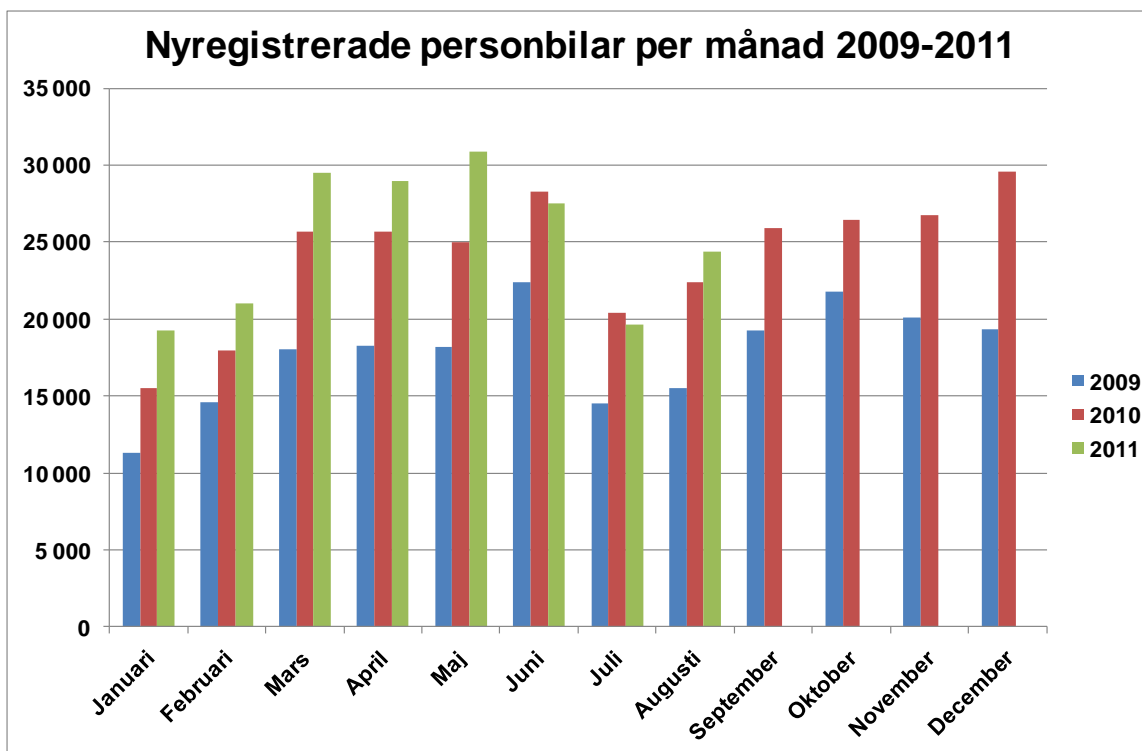
Personbilar ökade 9 procent i augusti

- Personbilsregistreringarna ökade med 9 procent i augusti och nådde den näst högsta nivån någonsin för en augustimånad. Bilmarknaden är stark och den senaste tidens dystra konjunkturbedömningar har ännu inte påverkat bilregistreringarna, säger Bertil Moldén, vd för BIL Sweden.

- Ordergång och orderbank ser fortsatt stark ut. Vi är dock väldigt ödmjuka inför den fortsatta utvecklingen under hösten. Vår prognos på 310 000 nya personbilar i år ligger fast, men vi följer utvecklingen vecka för vecka, fortsätter Bertil Moldén.

- Andelen dieslbilar har ökat jämfört med i fjol och har hittills i år legat stabilt månad för månad runt 60 procent. Samtidigt sjunker andelen etanolbilar som svarade för 5 procent av nybilsregistreringarna hittills i år jämfört 12 procent samma period förra året. Osäkerheten kring tjänstebilsbeskattningen har gjort att många tjänstebilsinnehavare valt dieslbilar istället för etanolbilar, säger Bertil Moldén.

- Registreringarna av både lätta och tunga lastbilar ökade kraftigt i augusti och de totala lastbilsregistreringarna nådde rekord för en augustimånad. Lätta lastbilar går starkt tack vare Rut och Rotavdragen och tunga lastbilar går starkt tack vare stora infrastruktursatsningar runt om i landet. Det är glädjande med så starka siffror vilket visar att aktiviteten i den svenska ekonomin just nu är fortsatt hög, avslutar Bertil Moldén.



Ökning för personbilar, kraftig uppgång för lastbilar

Under augusti registrerades 24 368 nya personbilar, vilket är en ökning med 8,9 % jämfört med samma månad förra året. Hittills i år, januari-augusti, har registreringarna ökat med 11,2%. Lastbilsregistreringarna totalt ökade med 35,0 % under augusti till 4 432. Hittills i år har lastbilsregistreringarna ökat med 27,0 %. Lätta lastbilar upp till 3,5 ton ökade i augusti med 34,2 % och tunga lastbilar över 16 ton ökade med 45,8 %. Hittills i år har lätta lastbilar ökat med 26,8 % och tunga lastbilar har ökat med 30,9 %.

44,6 procent miljöbilar i augusti

Antalet registreringar av miljöbilar ökade under augusti med 11,2 % och uppgick till 10 875. Andelen miljöbilar i augusti var 44,6 %. Det kan jämföras med en andel på 43,7 % i augusti förra året. Hittills i år ligger miljöbilsandelen på 38,6 %, jämfört med 38,1 % samma period förra året.

60,7 procent dieslar i augusti

Antalet nyregistrerade dieslbilar ökade med 32,3% i augusti. Andelen dieslar av de totala nybilsregistreringarna var 60,7 %. Augusti förra året var dieselandelen 50,0 %. Hittills i år ligger dieselandelen på 60,9 % jämfört med 49,0 % samma period förra året.

Andelen bränslesnåla bilar ökar kraftigt

Nyregistreringarna av personbilar med koldioxidutsläpp högst 120 g/km ökade under augusti med 30,9 %. Bilar med max 140 g/km koldioxidutsläpp ökade med 33,4 %. Andelen bilar med koldioxidutsläpp på högst 140 g/km var 54,4 % i augusti i år jämfört med 44,4% augusti förra året.

Detaljerad information om fordonsregistreringarna finns i bifogade material.

För mer information kontakta vd Bertil Moldén, tfn 08-700 41 10 eller 070-638 65 31.

Nyregistreringar under augusti 2011

Under augusti registrerades enligt BIL Sweden 24 368 nya personbilar vilket är en ökning med 8,9% jämfört med samma månad förra året, då 22 376 personbilar registrerades. Hittills under året perioden januari till och med augusti har 201 031 personbilar registrerats vilket är 11,2% fler än motsvarande period förra året, då 180 830 personbilar registrerades.

Tätplatsen bland personbilsregistreringarna hittills i år intogs av:

Volvo V70II med 13 872 registreringar (förra året 16 420) följd av VW Passat 9 558 (8 573), VW Golf 8 923 (8 329), Volvo V60 6 661 (0), Volvo V50 6 349 (7 135), Kia Cee'd 4 460 (5 434), Volvo XC60 4 293 (3 230), Audi A4 4 197 (4 794), Renault Megane 3 872 (4 141) och BMW 5-Serie 3 818 (2 332).

Efter dessa följer i nu nämnd ordning: Ford Focus, Skoda Fabia, BMW 3-Serie, Renault Clio, VW Polo, Skoda Octavia, Mercedes C Klass, Nissan Qashqai, Saab 9-3 och Toyota Auris.

Totalt registrerades 10 875 nya miljöbilar under augusti. Andelen miljöbilar av de totala nybilsregistreringarna var 44,6% i augusti 2011 jämfört med 43,7% i augusti året innan. Januari-augusti 2011 var miljöbilsandelen 38,6% jämfört med 38,1% samma period året innan. De fem mest registrerade miljöbilarna under januari-augusti 2011 var Volvo V50 miljödiesel, VW Golf Bluemotion Tech, Kia Cee'd Eco, VW Passat Bluemotion Tech och Ford Focus 120 G.

Under augusti registrerades 14 793 personbilsdieslar eller 60,7% av månadens totala nyregistreringar. Sammanlagt registrerades under perioden januari - augusti 122 369 dieslbilar (personbilar) vilket motsvarar 60,9% av totala antalet nyregistreringar. Förra året under januari - augusti registrerades 88 660 personbilsdieslar eller 49,0% av totala antalet nyregistreringar.

Tätplatsen bland registreringar av dieslbilar hittills i år intogs av:

Volvo V70II med 11 206 registreringar (förra året 12 717) följd av VW Passat 6 926 (4 418), Volvo V50 6 087 (5 941), VW Golf 4 402 (2 266), Volvo V60 4 382 (0), Volvo XC60 4 227 (3 230), Kia Cee'd 4 190 (4 676), BMW 5-Serie 3 491 (1 805), Ford Focus 3 382 (2 487) och Audi A4 2 955 (3 056).

Totalt registrerades 13 258 nya personbilar med max 140 g/km koldioxidutsläpp under augusti, vilket är en ökning med 33,4 % jämfört med augusti året innan. Antalet nyregistrerade personbilar med koldioxidutsläpp på max 120 g/km uppgick till 8 911, en ökning med 30,9 % jämfört med augusti året innan.

BIL Sweden är den svenska branschorganisationen för tillverkare och importörer av personbilar, lastbilar och bussar. Medlemsföretagen svarar tillsammans för runt 99 % av nybilsförsäljningen i Sverige.

För BIL Sweden är bilen en självklar del av det hållbara samhället där klimat, miljö, säkerhet, mobilitet, utveckling och tillväxt står i centrum. BIL Sweden arbetar därför för att förbättra villkoren för att producera, sälja, köpa, äga och köra bil.

Direktimport

Förstagångsregistrerade direktimporterade bilar som är högst tre år gamla var i augusti 299. Motsvarande siffra för augusti året innan var 260. Under perioden januari - augusti registrerades 2 341 direktimporterade personbilar jämfört med 2 041 samma period förra året. Den totala direktimporten av samtliga bilar, oavsett ålder, var under augusti 1 810 personbilar jämfört med 1 462 i augusti året innan. Under perioden januari - augusti direktimporterades 14 636 personbilar jämfört med 12 291 motsvarande period förra året. Direktimporten ingår inte i vår statistik.

Lastbilar

Under augusti registrerades totalt 4 432 nya lastbilar (både lätta och tunga), 35,0% fler än under samma tid förra året. Sammanlagt registrerades under perioden januari - augusti 32 986 lastbilar, 27,0% fler än förra året. Lätta lastbilar under 3,5 ton är dominerande. De svarade för 91,2% av månadens registreringar medan tunga lastbilar över 16 ton svarade för 7,8%.

LASTBILSREGISTRERINGARNA UNDER AUGUSTI UPPGICK TILL 4.432 (3.282)

OCH UNDER JANUARI - AUGUSTI 32.986 (25.982)

LASTBILSREGISTRERINGARNA FÖRDELADE PÅ TOTALVIKTSGRUPPER

	AUGUSTI		JANUARI - AUGUSTI		FÖRÄNDRING %	
	2011	2010	2011	2010	AUG	JAN-AUG
3,5 TON (LÄTTA TRANSPORTBILAR)	4.040	3.011	29.247	23.060	34,2	26,8
3,5 - 10,0 TON (TRANSPORTBILAR)	26	16	264	220	62,5	20,0
10,0 - TON (TUNGA TRANSPORTBILAR)	366	255	3.475	2.702	43,5	28,6
	4.432	3.282	32.986	25.982	35,0	27,0

Nyregistreringarna av tunga lastbilar över 16 ton uppgick till 347 under augusti, 45,8% fler än jämfört med augusti förra året då 238 lastbilar registrerades. Sammanlagt registrerades under perioden januari - augusti 3 280 tunga lastbilar, 30,9% fler än under samma period förra året. Den tunga lastbilsmarknaden domineras av Volvo och Scania.

REGISTRERINGAR AV TUNGA LASTBILAR 16 TON OCH ÖVER

	AUGUSTI		JANUARI - AUGUSTI		FÖRÄNDRING %		MARKN.ANDEL % JAN-AUG	
	2011	2010	2011	2010	AUG	JAN-AUG	2011	2010
DAF	21	5	97	34	320,0	185,3	3,0	1,4
IVECO	1	1	4	4			0,1	0,2
MAN	8	5	104	80	60,0	30,0	3,2	3,2
MERCEDES-BENZ	27	10	231	259	170,0	10,8-	7,0	10,3
SCANIA	135	101	1.368	1.049	33,7	30,4	41,7	41,9
VOLVO	153	115	1.473	1.062	33,0	38,7	44,9	42,4
ÖVRIGA	2	1	3	17	100,0	82,4-	0,1	0,7
TOTALT	347	238	3.280	2.505	45,8	30,9	100,0	100,0

Nyregistreringarna av lätta lastbilar under 3,5 ton uppgick till 4 040 under augusti, 34,2% fler än under samma tid förra året då 3 011 lätta lastbilar registrerades. Sammanlagt registrerades under perioden januari - augusti 29 247 lätta lastbilar, 26,8% fler än jämfört med samma period förra året.

De mest sålda lätta lastbilarna hittills i år var Volkswagen 8 854, Renault 2 935, Ford 2 805, Nissan 2 440 och Citroen 2 321.

REGISTRERINGAR AV LÄTTA LASTBILAR UPP TILL 3,5 TON

	AUGUSTI		JANUARI - AUGUSTI		FÖRÄNDRING %		MARKN.ANDEL % JAN-AUG	
	2011	2010	2011	2010	AUG	JAN-AUG	2011	2010
CHEVROLET	8	7	67	56	14,3	19,6	0,2	0,2
CHRYSLER	0	0	0	0				
CITROEN	281	301	2.321	2.166	6,6-	7,2	7,9	9,4
DACIA	59	55	394	576	7,3	31,6-	1,3	2,5
HYUNDAI	11	6	70	98	83,3	28,6-	0,2	0,4
FIAT	200	27	1.325	522	640,7	153,8	4,5	2,3
FORD	366	290	2.805	1.748	26,2	60,5	9,6	7,6
GM	0	1	2	2	100,0-			
IVECO	36	32	297	294	12,5	1,0	1,0	1,3
ISUZU	33	21	215	121	57,1	77,7	0,7	0,5
MAZDA	2	6	94	51	66,7-	84,3	0,3	0,2
MERCEDES-BENZ	265	220	1.873	1.932	20,5	3,1-	6,4	8,4
MITSUBISHI	82	76	630	600	7,9	5,0	2,2	2,6
NISSAN	343	229	2.440	1.674	49,8	45,8	8,3	7,3
PEUGEOT	410	262	2.148	1.714	56,5	25,3	7,3	7,4
OPEL	135	98	1.217	831	37,8	46,5	4,2	3,6
RENAULT	389	204	2.935	2.510	90,7	16,9	10,0	10,9
SEAT	0	0	0	0				
SKODA	14	16	111	121	12,5-	8,3-	0,4	0,5
SUZUKI	0	0	0	0				
TOYOTA	131	133	1.230	997	1,5-	23,4	4,2	4,3
VOLKSWAGEN	1.254	1.009	8.854	6.905	24,3	28,2	30,3	29,9
VOLVO	0	0	0	0				
ÖVRIGA	21	18	219	142	16,7	54,2	0,7	0,6
TOTALT	4.040	3.011	29.247	23.060	34,2	26,8	100,0	100,0

Bussar

Under augusti registrerades totalt 187 nya bussar (både lätta och tunga), 1,1% färre än under samma tid förra året, då 189 stycken registrerades. Sammanlagt registrerades under perioden januari - augusti 1283 bussar, 5,3% fler än förra året, då 1219 stycken registrerades.

Nyregistreringarna av tunga bussar över 10 ton uppgick till 158 under augusti, 8,2% fler än under samma tid förra året då 146 bussar registrerades. Sammanlagt registrerades under perioden januari - augusti 1.177 tunga bussar, 13,1% fler än under motsvarande period förra året då 1.041 registrerades.

REGISTRERINGAR AV BUSSAR ÖVER 10 TON

	AUGUSTI		JANUARI - AUGUSTI		FÖRÄNDRING %		MARKN.ANDEL % JAN-AUG	
	2011	2010	2011	2010	AUG	JAN-AUG	2011	2010
KÄSSBOHRER-SETRA	10	20	51	78	50,0-	34,6-	4,3	7,5
MAN	37	30	176	149	23,3	18,1	15,0	14,3
MERCEDES-BENZ	45	25	115	78	80,0	47,4	9,8	7,5
NEOPLAN	1	2	14	6	50,0-	133,3	1,2	0,6
SCANIA	31	32	455	215	3,1-	111,6	38,7	20,7
VOLVO	17	23	269	342	26,1-	21,3-	22,9	32,9
ÖVRIGA	17	14	97	173	21,4	43,9-	8,2	16,6
TOTALT	158	146	1.177	1.041	8,2	13,1	100,0	100,0

Fotnot till redaktionen

BIL Sweden har i sin nyregistreringsstatistik för personbilar endast förstagångsregistreringar av bilar som tillverkats under de tre senaste åren. Direktimporterade bilar eller andra äldre bilar som registreras för första gången i Sverige ingår inte. Trafikanalys/SCB har med samtliga bilar (inkl direktimport) oavsett ålder, i sina nyregistreringssiffror. Det är förklaringen till att BIL Swedens siffror blir lägre än de Trafikanalys/SCB redovisar.

Nyregistrerade personbilar

FABRIKAT	AUGUSTI		JANUARI-AUGUSTI		FÖRÄNDRING %		MARKN.ANDEL %	JAN-AUG	
	2011	2010	2011	2010	AUGUSTI	JAN-AUG		2011	2010
BC SWEDEN									
JAGUAR	11	17	144	130	35,29-	10,76	0,07	0,07	
LAND ROVER	36	31	370	303	16,12	22,11	0,18	0,16	
TOTALT BC SWEDEN	47	48	514	433	2,08-	18,70	0,25	0,23	
BMW GROUP SVERIGE									
BMW	1263	1152	10811	8521	9,63	26,87	5,37	4,71	
MINI	117	43	895	428	172,09	109,11	0,44	0,23	
ROLLS-ROYCE				2		100,00-			
TOTALT BMW GROUP SVERIGE	1380	1195	11706	8951	15,48	30,77	5,82	4,94	
CITROEN SVERIGE AB									
CITROEN	726	346	4433	4186	109,82	5,90	2,20	2,31	
TOTALT CITROEN SVERIGE AB	726	346	4433	4186	109,82	5,90	2,20	2,31	
FIAT GROUP AUTOMOBILES									
ALFA ROMEO	33	20	377	103	65,00	266,01	0,18	0,05	
CHRYSLER	24	36	249	422	33,33-	40,99-	0,12	0,23	
DODGE	4	21	186	250	80,95-	25,60-	0,09	0,13	
FIAT	311	241	3265	2003	29,04	63,00	1,62	1,10	
JEEP	40	13	305	238	207,69	28,15	0,15	0,13	
LANCIA	2		6						
TOTALT FIAT GROUP AUTOMOBILES	414	331	4388	3016	25,07	45,49	2,18	1,66	
FORD MOTOR									
FORD	1407	1515	11937	11595	7,12-	2,94	5,93	6,41	
TOTALT FORD MOTOR	1407	1515	11937	11595	7,12-	2,94	5,93	6,41	
GM NORDEN									
CHEVROLET	143	153	1105	993	6,53-	11,27	0,54	0,54	
OPEL	546	603	4933	3919	9,45-	25,87	2,45	2,16	
TOTALT GM NORDEN	689	756	6038	4912	8,86-	22,92	3,00	2,71	
HONDA NORDIC									
HONDA	292	300	2453	2725	2,66-	9,98-	1,22	1,50	
TOTALT HONDA NORDIC	292	300	2453	2725	2,66-	9,98-	1,22	1,50	
IVECO									
IVECO	9	9	42	60		30,00-	0,02	0,03	
TOTALT IVECO	9	9	42	60		30,00-	0,02	0,03	
KIA MOTORS SWEDEN									
KIA	1178	1151	9535	8458	2,34	12,73	4,74	4,67	
TOTALT KIA MOTORS SWEDEN	1178	1151	9535	8458	2,34	12,73	4,74	4,67	
KW BRUUN AUTOIMPORT									
PEUGEOT	1438	767	6826	6623	87,48	3,06	3,39	3,66	
TOTALT KW BRUUN AUTOIMPORT	1438	767	6826	6623	87,48	3,06	3,39	3,66	
MAZDA MOTOR SVERIGE									
MAZDA	200	321	1972	2361	37,69-	16,47-	0,98	1,30	
TOTALT MAZDA MOTOR SVERIGE	200	321	1972	2361	37,69-	16,47-	0,98	1,30	
MERCEDES-BENZ SVERIGE									
MERCEDES	883	741	7979	6658	19,16	19,84	3,96	3,68	
SMART	1	13	42	107	92,30-	60,74-	0,02	0,05	
TOTALT MERCEDES-BENZ SVERIGE	884	754	8021	6765	17,24	18,56	3,98	3,74	
NIMAG SVERIGE									
SUZUKI	349	294	2613	1755	18,70	48,88	1,29	0,97	
TOTALT NIMAG SVERIGE	349	294	2613	1755	18,70	48,88	1,29	0,97	
NISSAN NORDIC									
NISSAN	513	490	4930	3486	4,69	41,42	2,45	1,92	
TOTALT NISSAN NORDIC	513	490	4930	3486	4,69	41,42	2,45	1,92	
RENAULT NORDIC SVERIGE									
DACIA	109	135	968	941	19,25-	2,86	0,48	0,52	
RENAULT	1143	1128	7898	8615	1,32	8,32-	3,92	4,76	
TOTALT RENAULT NORDIC SVERIGE	1252	1263	8866	9556	0,87-	7,22-	4,41	5,28	
SAAB SVERIGE									
SAAB	63	528	3300	4516	88,06-	26,92-	1,64	2,49	
TOTALT SAAB SVERIGE	63	528	3300	4516	88,06-	26,92-	1,64	2,49	
SC AUTO SWEDEN									
MITSUBISHI	352	354	3350	2774	0,56-	20,76	1,66	1,53	
TOTALT SC AUTO SWEDEN	352	354	3350	2774	0,56-	20,76	1,66	1,53	
SC MOTORS SWEDEN AB									
HYUNDAI	942	819	7467	5734	15,01	30,22	3,71	3,17	
TOTALT SC MOTORS SWEDEN AB	942	819	7467	5734	15,01	30,22	3,71	3,17	
SUBARU NORDIC									
SUBARU	190	289	2644	2623	34,25-	0,80	1,31	1,45	
TOTALT SUBARU NORDIC	190	289	2644	2623	34,25-	0,80	1,31	1,45	
TOYOTA SWEDEN									
LEXUS	133	56	671	607	137,50	10,54	0,33	0,33	
TOYOTA	1243	1747	10888	13915	28,84-	21,75-	5,41	7,69	
TOTALT TOYOTA SWEDEN	1376	1803	11559	14522	23,68-	20,40-	5,74	8,03	
VOLKSWAGEN GROUP SVERIGE									
AUDI	1410	1600	12347	11146	11,87-	10,77	6,14	6,16	
PORSCHE	45	81	360	315	44,44-	14,28	0,17	0,17	
QUATTRO	1	1	32	7		357,14	0,01	0,01	
SKODA	940	770	9311	7606	22,07	22,41	4,63	4,20	
SEAT	224	237	1866	1589	5,48-	17,43	0,92	0,87	
VOLKSWAGEN	4484	3374	27685	23758	32,89	16,52	13,77	13,13	
TOTALT VOLKSWAGEN GROUP SVERIGE	7104	6063	51601	44421	17,16	16,16	25,66	24,56	
VOLVO PERSONBILAR SVERIGE									
VOLVO	3531	2928	36616	30891	20,59	18,53	18,21	17,08	
TOTALT VOLVO PERSONBILAR SVERIGE	3531	2928	36616	30891	20,59	18,53	18,21	17,08	
ÖVRIGA FABRIKAT									
TOTALT ÖVRIGA FABRIKAT	32	52	220	467	38,46-	52,89-	0,10	0,25	
S L U T T O T A L	24368	22376	201031	180830	8,90	11,17	100,00	100,00	

Nyregistrerade personbilar

MÄRKE / MODELL	AUGUSTI		JANUARI-AUGUSTI		FÖRÄNDRING %		MARKN.ANDEL %	
	2011	2010	2011	2010	AUGUSTI	JAN-AUG	2011	2010
1 VOLVO V70II	1772	1480	13872	16420	19,72	15,51-	6,90	9,08
2 VW PASSAT	1606	1010	9558	8573	59,00	11,48	4,75	4,74
3 VW GOLF	1420	1326	8923	8329	7,08	7,13	4,44	4,61
4 VOLVO V60	660		6661				3,31	
5 VOLVO V50	549	831	6349	7135	33,93-	11,01-	3,16	3,95
6 KIA CEE'D	509	805	4460	5434	36,77-	17,92-	2,22	3,01
7 VOLVO XC60	132	196	4293	3230	32,65-	32,91	2,14	1,79
8 AUDI A4	471	632	4197	4794	25,47-	12,45-	2,09	2,65
9 RENAULT MEGANE	514	522	3872	4141	1,53-	6,49-	1,93	2,29
10 BMW 5-SERIE	452	352	3818	2332	28,40	63,72	1,90	1,29
11 FORD FOCUS	462	517	3585	4064	10,63-	11,78-	1,78	2,25
12 SKODA FABIA	323	259	3226	2332	24,71	38,33	1,60	1,29
13 BMW 3-SERIE	396	448	3221	3264	11,60-	1,31-	1,60	1,81
14 RENAULT CLIO	470	433	3136	3533	8,54	11,23-	1,56	1,95
15 VW POLO	657	615	2969	2946	6,82	0,78	1,48	1,63
16 SKODA OCTAVIA	324	224	2957	2608	44,64	13,38	1,47	1,44
17 MERCEDES C-KLASS	246	229	2733	1941	7,42	40,80	1,36	1,07
18 NISSAN QASHQAI	251	244	2663	2417	2,86	10,17	1,32	1,34
19 SAAB 9-3	46	362	2603	3079	87,29-	15,45-	1,29	1,70
20 TOYOTA AURIS	273	506	2534	2224	46,04-	13,93	1,26	1,23
21 OPEL ASTRA	288	346	2524	2181	16,76-	15,72	1,26	1,21
22 FIAT DUCATO	220	157	2407	1654	40,12	45,52	1,20	0,91
23 AUDI A6	378	311	2388	1909	21,54	25,09	1,19	1,06
24 HYUNDAI I30	249	266	2309	1827	6,39-	26,38	1,15	1,01
25 MERCEDES E-KLASS	261	270	2297	2409	3,33-	4,64-	1,14	1,33
26 TOYOTA YARIS	226	296	2282	2884	23,64-	20,87-	1,14	1,59
27 VOLVO S60N	171	99	2191	210	72,72	943,33	1,09	0,12
28 FORD MONDEO	399	132	2089	2098	202,27	0,42-	1,04	1,16
29 TOYOTA AVENSIS	258	276	2064	2748	6,52-	24,89-	1,03	1,52
30 FORD FIESTA	180	330	2035	2090	45,45-	2,63-	1,01	1,16
31 KIA SPORTAGE	252	27	1997	286	833,33	598,25	0,99	0,16
32 CITROEN C4	348	101	1957	1051	244,55	86,20	0,97	0,58
33 SKODA SUPERB	175	178	1906	1527	1,68-	24,81	0,95	0,84
34 PEUGEOT 207	437	235	1853	1776	85,95	4,33	0,92	0,98
35 PEUGEOT 308	328	193	1797	2021	69,94	11,08-	0,89	1,12
36 AUDI A3	187	293	1792	1818	36,17-	1,43-	0,89	1,01
37 SUBARU LEGACY	131	181	1780	2008	27,62-	11,35-	0,89	1,11
38 VW TIGUAN	224	182	1528	1411	23,07	8,29	0,76	0,78
39 HYUNDAI I20	206	136	1525	928	51,47	64,33	0,76	0,51
40 VW TOURAN	132	32	1449	770	312,50	88,18	0,72	0,43
41 PEUGEOT 508	415		1359				0,68	
42 SUZUKI SWIFT	147	24	1262	176	512,50	617,04	0,63	0,10
43 BMW 1-SERIE	111	164	1239	1065	32,31-	16,33	0,62	0,59
44 KIA VENGA	146	120	1229	1018	21,66	20,72	0,61	0,56
45 AUDI Q5	135	158	1183	862	14,55-	37,23	0,59	0,48
46 AUDI A5	125	132	1172	1348	5,30-	13,05-	0,58	0,75
47 MITSUBISHI COLT	122	79	1148	753	54,43	52,45	0,57	0,42
48 CITROEN C3	231	110	1109	1387	110,00	20,04-	0,55	0,77
49 VW SHARAN	112		1109	44			0,55	0,02
50 HONDA CR-V	125	98	1108	1259	27,55	11,99-	0,55	0,70
51 HYUNDAI IX35	50	195	1104	1223	74,35-	9,73-	0,55	0,68
52 SEAT IBIZA/CORDOBA	111	176	1086	964	36,93-	12,65	0,54	0,53
53 BMW X1	99	110	1044	1092	10,00-	4,39-	0,52	0,60
54 SKODA YETI	100	83	1043	954	20,48	9,32	0,52	0,53
55 VOLVO C30	66	79	1042	1206	16,45-	13,59-	0,52	0,67
56 FORD KUGA	78	139	1026	468	43,88-	119,23	0,51	0,26
57 TOYOTA AYGO	150	304	1020	1640	50,65-	37,80-	0,51	0,91
58 MERCEDES B-KLASS	39	66	1017	801	40,90-	26,96	0,51	0,44
59 NISSAN JUKE	98		982				0,49	
60 FORD S-MAX	73	81	964	572	9,87-	68,53	0,48	0,32
61 OPEL CORSA	130	101	935	772	28,71	21,11	0,47	0,43
62 MITSUBISHI ASX	111	62	917	177	79,03	418,07	0,46	0,10
63 BMW X3	143	19	904	164	652,63	451,21	0,45	0,09
64 MINI COOPER	117	43	895	428	172,09	109,11	0,45	0,24
65 CITROEN C5	86	97	893	1110	11,34-	19,54-	0,44	0,61
66 OPEL INSIGNIA	75	82	878	590	8,53-	48,81	0,44	0,33
67 VW CADDY	117	115	850	719	1,73	18,21	0,42	0,40
68 FORD C-MAX	90		832				0,41	
69 HYUNDAI IX20	89		807				0,40	
70 TOYOTA RAV 4	111	94	801	770	18,08	4,02	0,40	0,43
71 VOLVO S40N	57	100	795	832	43,00-	4,44-	0,40	0,46
72 AUDI A1	44	26	784	38	69,23		0,39	0,02
73 SUBARU FORESTER	56	86	784	495	34,88-	58,38	0,39	0,27
74 TOYOTA PRIUS	79	86	728	1569	8,13-	53,60-	0,36	0,87
75 KIA PICANTO	119	79	715	572	50,63	25,00	0,36	0,32

Nyregistrerade dieselpersonbilar

MÄRKE / MODELL	2011	AUGUSTI 2010	JANUARI-AUGUSTI 2011	JANUARI-AUGUSTI 2010	% AV DIESEL 2011	TOTALT 2010	% DIESEL AV MODELLEN 2011	MODELLEN 2010
1 VOLVO V70II	1516	1212	11206	12717	9,16	14,34	80,78	77,45
2 VW PASSAT	1106	424	6926	4418	5,66	4,98	72,46	51,53
3 VOLVO V50	522	744	6087	5941	4,97	6,70	95,87	83,27
4 VW GOLF	620	456	4402	2266	3,60	2,56	49,33	27,21
5 VOLVO V60	465		4382		3,58		65,79	
6 VOLVO XC60	125	196	4227	3230	3,45	3,64	98,46	100,00
7 KIA CEE'D	486	695	4190	4676	3,42	5,27	93,95	86,05
8 BMW 5-SERIE	422	257	3491	1805	2,85	2,04	91,44	77,40
9 FORD FOCUS	370	410	3382	2487	2,76	2,81	94,34	61,20
10 AUDI A4	349	393	2955	3056	2,41	3,45	70,41	63,75
11 RENAULT MEGANE	315	273	2847	1884	2,33	2,12	73,53	45,50
12 BMW 3-SERIE	364	372	2795	2429	2,28	2,74	86,77	74,42
13 FIAT DUCATO	220	157	2407	1654	1,97	1,87	100,00	100,00
14 AUDI A6	355	273	2204	1580	1,80	1,78	92,29	82,77
15 HYUNDAI I30	220	205	2053	1445	1,68	1,63	88,91	79,09
16 SKODA OCTAVIA	185	111	1672	1401	1,37	1,58	56,54	53,72
17 FORD MONDEO	386	80	1633	1103	1,33	1,24	78,17	52,57
18 CITROEN C4	197	75	1590	703	1,30	0,79	81,25	66,89
19 MERCEDES C-KLASS	144	115	1567	688	1,28	0,78	57,34	35,45
20 SKODA SUPERB	156	111	1557	988	1,27	1,11	81,69	64,70
21 SAAB 9-3	30	110	1551	979	1,27	1,10	59,59	31,80
22 AUDI A3	164	163	1499	1263	1,22	1,42	83,65	69,47
23 MERCEDES E-KLASS	154	178	1433	1286	1,17	1,45	62,59	53,38
24 KIA SPORTAGE	183	19	1409	90	1,15	0,10	70,56	31,47
25 PEUGEOT 508	395		1294		1,06		95,22	
26 VOLVO S60N	116	97	1229	189	1,00	0,21	56,09	90,00
27 PEUGEOT 308	313	120	1219	892	1,00	1,01	67,84	44,14
28 OPEL ASTRA	133	73	1134	304	0,93	0,34	44,93	13,94
29 AUDI Q5	130	140	1110	793	0,91	0,89	93,83	92,00
30 SUBARU LEGACY	92	122	1107	1251	0,90	1,41	62,19	62,30
31 BMW 1-SERIE	94	136	1024	888	0,84	1,00	82,65	83,38
32 FORD KUGA	77	139	1015	460	0,83	0,52	98,93	98,29
33 BMW X1	90	104	980	1057	0,80	1,19	93,87	96,79
34 NISSAN QASHQAI	111	68	913	646	0,75	0,73	34,28	26,73
35 TOYOTA AURIS	87	310	910	663	0,74	0,75	35,91	29,81
36 FORD FIESTA	43	71	879	559	0,72	0,63	43,19	26,75
37 VW SHARAN	90		864	5	0,71	0,01	77,91	11,36
38 VOLVO C30	61	60	851	972	0,70	1,10	81,67	80,60
39 PEUGEOT 207	315	86	848	549	0,69	0,62	45,76	30,91
40 BMW X3	137	19	847	158	0,69	0,18	93,69	96,34
41 FORD S-MAX	59	65	825	349	0,67	0,39	85,58	61,01
42 CITROEN C5	83	88	819	923	0,67	1,04	91,71	83,15
43 FORD C-MAX	79		819		0,67		98,44	
44 VW POLO	168	165	809	710	0,66	0,80	27,25	24,10
45 CITROEN C3	194	66	781	487	0,64	0,55	70,42	35,11
46 KIA VENGA	121	82	768	627	0,63	0,71	62,49	61,59
47 HYUNDAI IX35	39	57	755	662	0,62	0,75	68,39	54,13
48 VW TIGUAN	112	34	714	507	0,58	0,57	46,73	35,93
49 OPEL INSIGNIA	61	37	683	351	0,56	0,40	77,79	59,49
50 SKODA YETI	51	35	666	433	0,54	0,49	63,85	45,39
Ø V R I G A	2488	1978	21041	16133	17,19	18,20		
T O T A L T	14793	11182	122369	88660	100,00	100,00	60,87	49,03

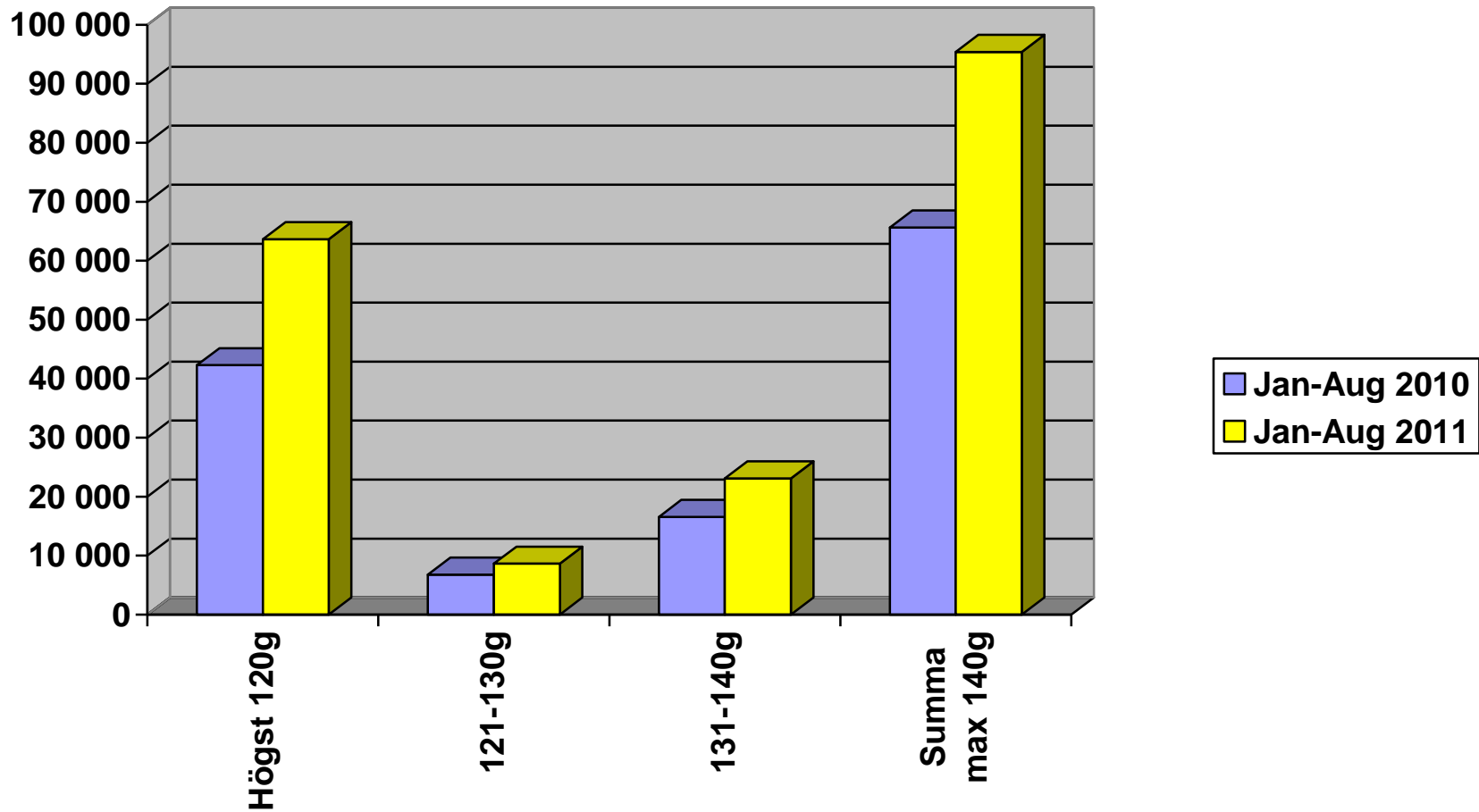
Nyregistrerade personbilar med låga koldioxidutsläpp (max 140g/km)

NYREGISTRERADE PERSONBILAR MED LÅGA KOLDIOXIDUTSLÄPP (MAX 140G/KM)

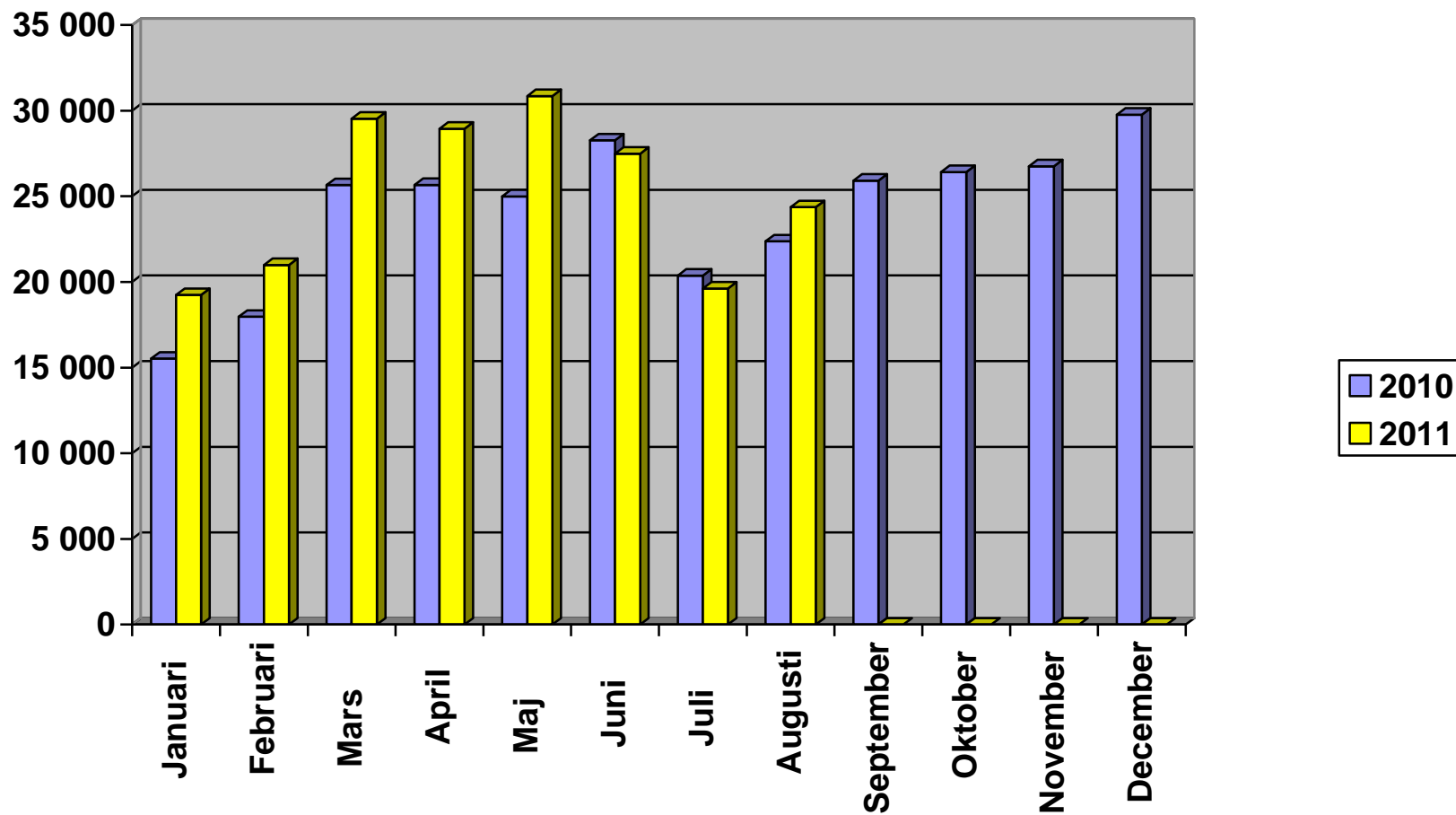
	AUGUSTI 2011	% AV TOT NYREG	AUGUSTI 2010	% AV TOT NYREG	11/10 %	JAN-AUG 2011	% AV TOT NYREG	JAN-AUG 2010	% AV TOT NYREG	11/10 %
HÖGST 120G	8911	36,57	6807	30,42	30,9	63641	31,66	42278	23,38	50,5
121-130	1036	4,25	1041	4,65	-0,5	8653	4,30	6793	3,76	27,4
131-140	3311	13,59	2090	9,34	58,4	23095	11,49	16568	9,16	39,4
SUMMA MAX 140G	13258	54,41	9938	44,41	33,4	95389	47,45	65639	36,30	45,3

STATISTIKEN BASERAS PÅ DE AV TILLVERKAREN ANGIVNA CERTIFIERADE KOLDIOXIDVÄRDENA.

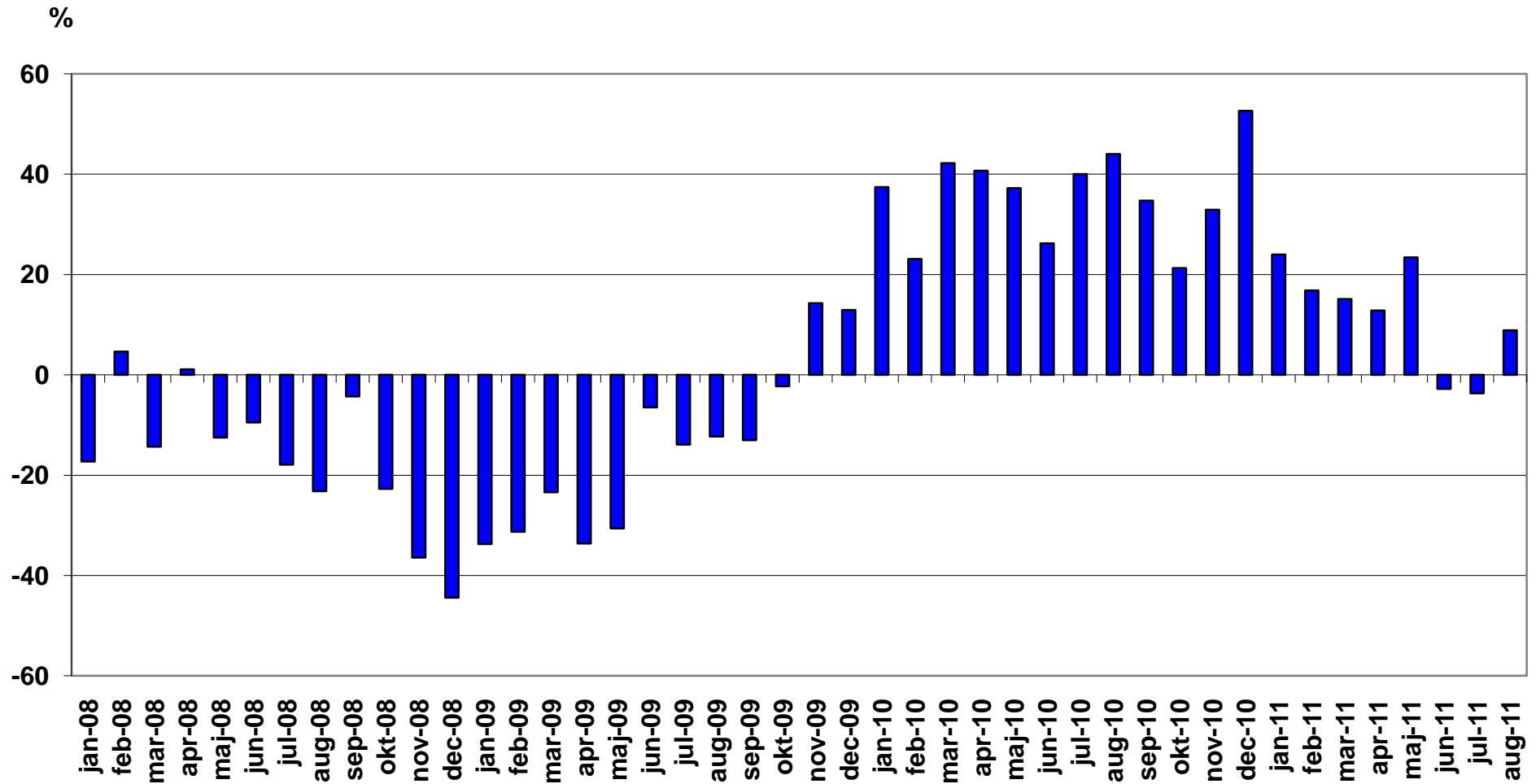
Nyregistrerade personbilar med låga koldioxidutsläpp (max 140g/km)



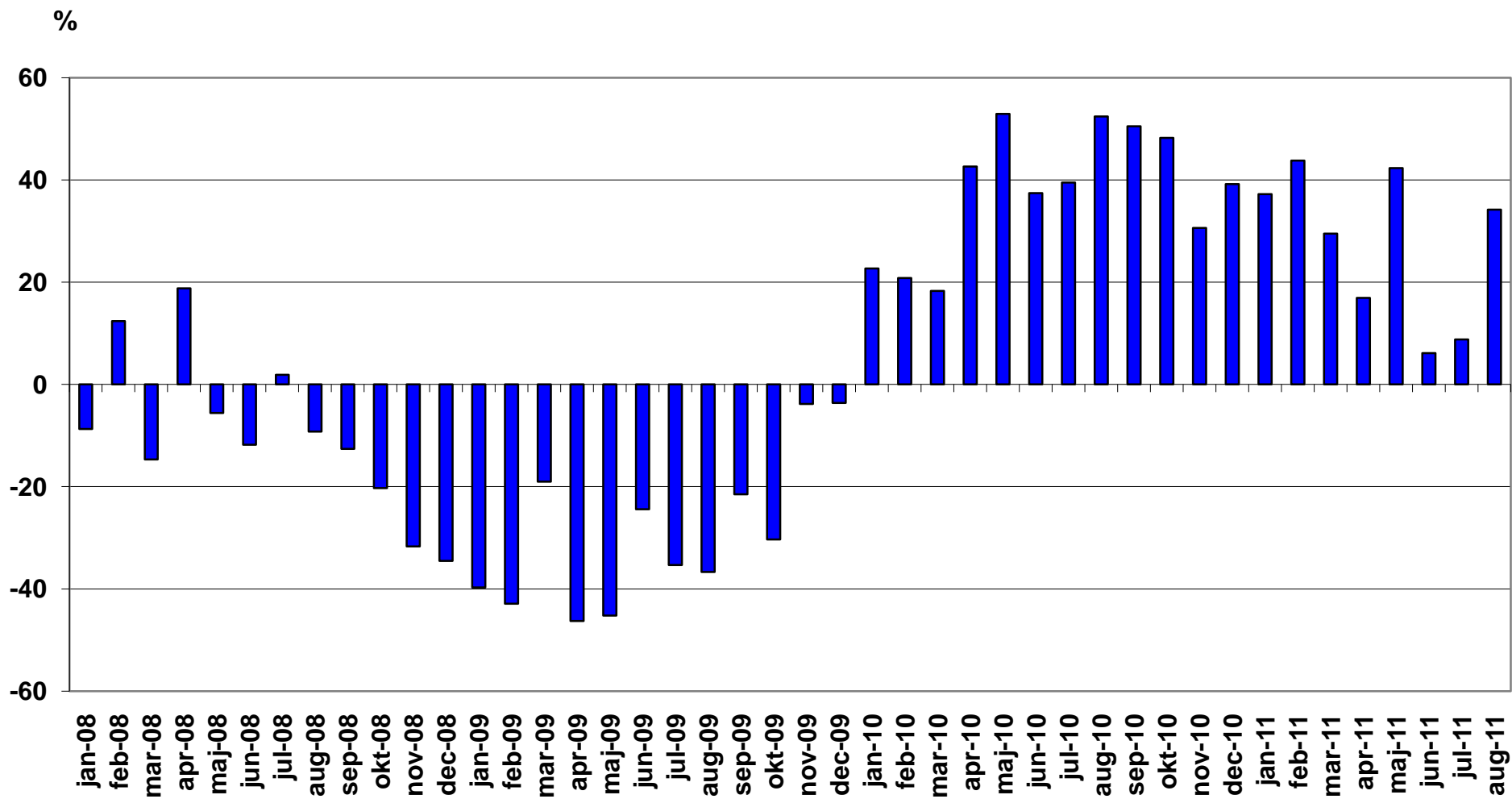
Nyregistrerade personbilar per månad 2011



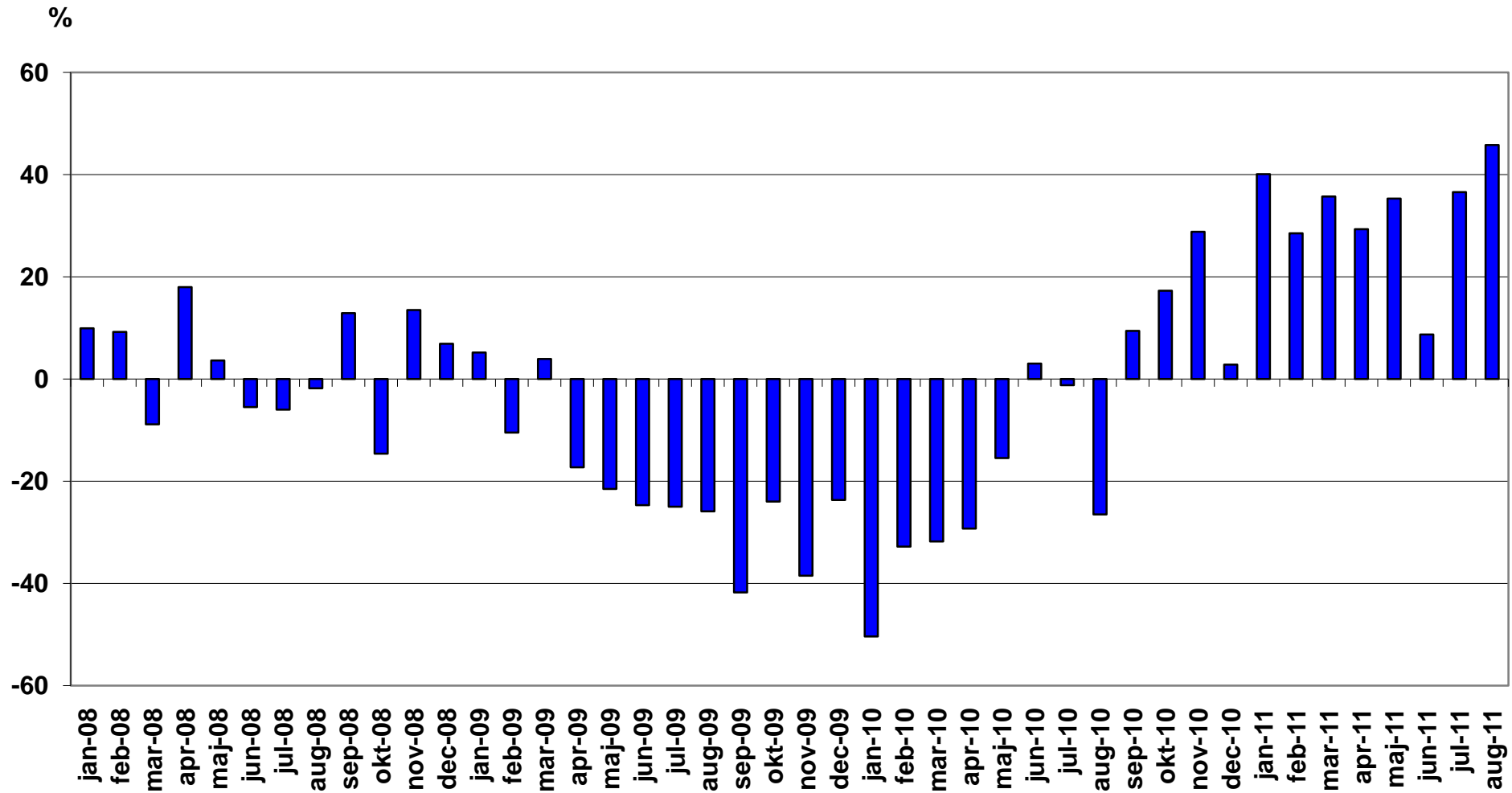
Nyregistrerade personbilar månadsvis (% förändring)



Nyregistrerade lätta lastbilar högst 3,5 ton månadsvis (% förändring)



Nyregistrerade tunga lastbilar över 16 ton månadsvis (% förändring)



NYREGISTRERADE MILJÖBILAR AUGUSTI 2011

Modell	Typ	AUGUSTI		JANUARI-AUGUSTI		% AV MILJÖ TOTALT JAN-AUG		
		2011	2010	2011	2010	2011	2010	
1	VOLVO V 50 MILJÖDIESEL	Max 120 g CO2, diesel	418	676	4913	4853	6,33	7,04
2	VW GOLF BLUEMOTION TECH	Max 120 g CO2, diesel	554	377	4033	1300	5,20	1,89
3	KIA CEE'D ECO	Max 120 g CO2, diesel	474	668	4013	4436	5,17	6,43
4	VW PASSAT BLUEMOTION TEC	Max 120 g CO2, diesel	648		3406		4,39	
5	FORD FOCUS 120G	Max 120 g CO2, diesel	363	277	3108	1606	4,01	2,33
6	RENAULT MEGANE D	Max 120 g CO2, diesel	244	206	2405	1348	3,10	1,96
7	VW GOLF MULTIFUEL	E85	421	455	2246	2716	2,89	3,94
8	TOYOTA YARIS	Max 120 g CO2, bensin	206	281	2134	2634	2,75	3,82
9	VW PASSAT ECOFUEL	Gas	325	516	1944	3652	2,51	5,30
10	HYUNDAI I30 CRDI	Max 120 g CO2, diesel	207	182	1909	997	2,46	1,45
11	SKODA FABIA GREENLINE	Max 120 g CO2, bensin	192	84	1409	178	1,82	0,26
12	VOLVO V70II FLEXIFUEL	E85	72	239	1399	3435	1,80	4,98
13	CITROEN C4 1.6HDI 5D FAP	Max 120 g CO2, diesel	155	24	1278	261	1,65	0,38
14	AUDI A3 E-POWER	Max 120 g CO2, diesel	141	148	1273	1028	1,64	1,49
15	VOLVO V70II DRIVE	Max 120 g CO2, diesel	370	462	1113	1902	1,43	2,76
16	OPEL ASTRA ECOFLEX	Max 120 g CO2, diesel	126	70	1071	270	1,38	0,39
17	HYUNDAI I20 1,2	Max 120 g CO2, bensin	141	55	1062	105	1,37	0,15
18	PEUGEOT 308 HDI	Max 120 g CO2, diesel	306	90	1042	425	1,34	0,62
19	MITSUBISHI COLT 5D AS&G	Max 120 g CO2, bensin	118	76	1037	681	1,34	0,99
20	RENAULT CLIO FLEX FUEL	E85	118	288	1028	2595	1,33	3,76
21	TOYOTA AYGO	Max 120 g CO2, bensin	150	304	1020	1640	1,31	2,38
22	PEUGEOT 508 HDI	Max 120 g CO2, diesel	255		918		1,18	
23	SAAB 9-3 BIOPOWER	E85	16	215	901	1817	1,16	2,64
24	TOYOTA AURIS 1.4 D-4D	Max 120 g CO2, diesel	83	307	886	613	1,14	0,89
25	SUZUKI SWIFT ECO	Max 120 g CO2, bensin	110	20	875	20	1,13	0,03
26	VOLVO V60 N MILJÖDIESEL	Max 120 g CO2, diesel	171		874		1,13	
27	FORD FIESTA 120G	Max 120 g CO2, diesel	42	67	865	498	1,11	0,72
28	PEUGEOT 207 HDI	Max 120 g CO2, diesel	309	82	831	498	1,07	0,72
29	RENAULT MEGANE FLEX FUEL	E85	190	151	789	1545	1,02	2,24
30	SAAB 9-3 TTID ECO POWER	Max 120 g CO2, diesel	8		779		1,00	

Modell	Typ	AUGUSTI		JANUARI-AUGUSTI		% AV MILJÖ TOTALT JAN-AUG		
		2011	2010	2011	2010	2011	2010	
31	KIA VENGA ECO	Max 120 g CO2, diesel	121	82	768	627	0,99	0,91
32	FORD C-MAX 120G D	Max 120 g CO2, diesel	71		761		0,98	
33	AUDI A4 E-POWER	Max 120 g CO2, diesel	78	29	756	443	0,97	0,64
34	TOYOTA PRIUS	Hybrid	79	86	728	1569	0,94	2,28
35	VOLVO C30 MILJÖDIESEL	Max 120 g CO2, diesel	56	56	715	677	0,92	0,98
36	VW POLO TDI 90	Max 120 g CO2, diesel	158	152	692	655	0,89	0,95
37	SKODA OCTAVIA GREEN	Max 120 g CO2, diesel	68	62	664	791	0,86	1,15
38	BMW 318D DPF	Max 120 g CO2, diesel	77	107	651	327	0,84	0,47
39	PEUGEOT 107	Max 120 g CO2, bensin	126	100	600	722	0,77	1,05
40	BMW 116D	Max 120 g CO2, diesel	70	14	591	105	0,76	0,15
41	TOYOTA AURIS HSD	Hybrid	45		574		0,74	
42	SEAT IBIZA ECO B	Max 120 g CO2, bensin	58		561		0,72	
43	HYUNDAI I10	Max 120 g CO2, bensin	49	131	547	751	0,71	1,09
44	AUDI A4 AVANT 2,0 E	E85	51	138	543	731	0,70	1,06
45	VW TOURAN ECOFUEL	Gas	62	17	536	424	0,69	0,62
46	FORD MONDEO 120G	Max 120 g CO2, diesel	262		525		0,68	
47	VOLVO S40 MILJÖDIESEL	Max 120 g CO2, diesel	42	67	507	444	0,65	0,64
48	RENAULT CLIO D	Max 120 g CO2, diesel	65		497		0,64	
49	VW PASSAT MULTIFUEL	E85	148		483		0,62	
50	KIA PICANTO ECO	Max 120 g CO2, bensin	90	72	455	533	0,59	0,77
51	NISSAN PIXO 120G	Max 120 g CO2, bensin	52	9	440	58	0,57	0,08
52	MINI COOPER D	Max 120 g CO2, diesel	56	22	431	108	0,56	0,16
53	FIAT 500 1,2	Max 120 g CO2, bensin	45	67	424	229	0,55	0,33
54	HYUNDAI IX20 CRDI	Max 120 g CO2, diesel	35		424		0,55	
55	SKODA FABIA GREENLINE D	Max 120 g CO2, diesel	39	43	416	289	0,54	0,42
56	TOYOTA VERSO-S VVT	Max 120 g CO2, bensin	31		407		0,52	
57	CITROEN C3 1.6 HDI	Max 120 g CO2, diesel	69	61	399	381	0,51	0,55
58	AUDI A1 TFSI	Max 120 g CO2, bensin	30		398		0,51	
59	SKODA SUPERB GREEN	Max 120 g CO2, diesel	68		397		0,51	
60	CHEVROLET SPARK	Max 120 g CO2, bensin	37	58	381	168	0,49	0,24
61	FORD MONDEO FFV	E85	6	51	377	986	0,49	1,43
62	LEXUS CT200H	Hybrid	90		376		0,48	
63	CITROEN C3 PICASSO1,6HDI	Max 120 g CO2, diesel	125	1	367	1	0,47	

Modell	Typ	AUGUSTI		JANUARI-AUGUSTI		% AV MILJÖ TOTALT JAN-AUG		
		2011	2010	2011	2010	2011	2010	
64	SUZUKI ALTO ECO	Max 120 g CO2, bensin	78	84	352	518	0,45	0,75
65	FORD KA 120G	Max 120 g CO2, diesel	37	224	343	1098	0,44	1,59
66	MERCEDES C 220 BLUE	Max 120 g CO2, diesel	59		315		0,41	
67	BMW 320D DPF	Max 120 g CO2, diesel	44	39	307	161	0,40	0,23
68	MAZDA2 B	Max 120 g CO2, bensin	50		296		0,38	
69	SAAB 9-5 BIOPOWER	E85	8	59	286	899	0,37	1,30
70	BMW 118D DPF	Max 120 g CO2, diesel	14	93	285	525	0,37	0,76
71	OPEL CORSA ECOFLEX D	Max 120 g CO2, diesel	33	7	282	164	0,36	0,24
72	MERCEDES E 200 NGT	Gas	74		281		0,36	
73	MERCEDES B 180 NGT	Gas	17	36	277	518	0,36	0,75
74	OPEL CORSA ECOFLEX	Max 120 g CO2, bensin	32	58	261	128	0,34	0,19
75	DACIA SANDERO E85	E85	49	86	257	548	0,33	0,79
76	SKODA OCTAVIA E85	E85	16	19	254	161	0,33	0,23
77	VOLVO V 50 FLEXIFUEL	E85	25	77	246	1069	0,32	1,55
78	FORD GALAXY FFV	E85	4	7	237	182	0,31	0,26
79	FORD FOCUS ECONETIC	Max 120 g CO2, diesel	1	129	226	845	0,29	1,23
80	CITROEN C5 HDI	Max 120 g CO2, diesel	39		225		0,29	
81	AUDI A1 E-POWER	Max 120 g CO2, diesel	5	17	192	24	0,25	0,03
82	VW CADDY KOMBI ECOFUEL	Gas	23	22	173	154	0,22	0,22
83	DACIA LOGAN E85	E85	22	29	156	349	0,20	0,51
84	HYUNDAI I20 CRDI	Max 120 g CO2, diesel	24	22	155	168	0,20	0,24
85	CITROEN C1 1,0I	Max 120 g CO2, bensin	24	21	154	315	0,20	0,46
86	VOLVO S40N FLEXIFUEL	E85	4	26	152	181	0,20	0,26
87	FORD FOCUS FFV	E85	82	94	150	1272	0,19	1,85
88	TOYOTA YARIS D	Max 120 g CO2, diesel	20	15	148	250	0,19	0,36
89	VOLVO C30 FLEXIFUEL	E85	4	16	140	191	0,18	0,28
90	SUZUKI SPLASH ECO	Max 120 g CO2, bensin	25	44	134	274	0,17	0,40
91	AUDI A4 2,0 E	E85	9	21	132	73	0,17	0,11
92	HYUNDAI I40 CRDI	Max 120 g CO2, diesel	122		129		0,17	
93	SEAT LEON MULTIFUEL	E85	24	19	128	144	0,16	0,21
94	VOLVO S60 II MILJÖDIESEL	Max 120 g CO2, diesel	23		124		0,16	
95	BMW 316D DPF	Max 120 g CO2, diesel	43	9	118	28	0,15	0,04
96	OPEL ZAFIRA CNG	Gas	10	8	116	36	0,15	0,05

Modell	Typ	AUGUSTI		JANUARI-AUGUSTI		% AV MILJÖ TOTALT JAN-AUG		
		2011	2010	2011	2010	2011	2010	
97	FORD S-MAX FFV	E85	10	11	110	203	0,14	0,29
98	RENAULT SCENIC FLEX FUEL	E85	6	51	110	371	0,14	0,54
99	VOLVO V70 BI-FUEL	Gas	72		103		0,13	
100	NISSAN NOTE 120G	Max 120 g CO2, diesel	8		101		0,13	
101	OPEL INSIGNIA E85	E85	6	1	97	2	0,13	
102	RENAULT TWINGO 120G	Max 120 g CO2, bensin	9	7	97	36	0,13	0,05
103	SKODA YETI GREEN	Max 120 g CO2, diesel	12		97		0,13	
104	AUDI A1 1.4 TFSI S-TR	Max 120 g CO2, bensin	3	9	92	14	0,12	0,02
105	HONDA JAZZ HYBRID	Hybrid	8		91		0,12	
106	OPEL MERIVA ECO FLEX D	Max 120 g CO2, diesel	6		85		0,11	
107	VW POLO GT TDI 105	Max 120 g CO2, diesel	7	13	81	42	0,10	0,06
108	TOYOTA IQ	Max 120 g CO2, bensin	10	22	80	360	0,10	0,52
109	SEAT IBIZA 1,6 ECO-TDI	Max 120 g CO2, diesel	2	4	71	18	0,09	0,03
110	MITSUBISHI I-MIEV	EI	1		70	1	0,09	
111	MAZDA 3 1,6 DE	Max 120 g CO2, diesel	7	27	70	98	0,09	0,14
112	SEAT IBIZA 1,4 ECO TDI R	Max 120 g CO2, diesel	5	8	65	50	0,08	0,07
113	RENAULT KANGOO FLEX FUEL	E85	16	2	62	73	0,08	0,11
114	VOLVO V60 N FLEXIFUEL	E85	31		61		0,08	
115	FIAT PUNTO BI-POWER	Gas	18		59	6	0,08	0,01
116	HONDA INSIGHT	Hybrid	3	22	58	99	0,07	0,14
117	VW PASSAT BLUEMOTION	Max 120 g CO2, diesel		144	55	1184	0,07	1,72
118	SKODA ROOMSTER GREEN	Max 120 g CO2, diesel	6	2	52	3	0,07	
119	AUDI A3 1,6 E	E85	4	86	51	168	0,07	0,24
120	SMART	Max 120 g CO2, bensin	1	12	41	105	0,05	0,15
121	SUZUKI SWIFT ECO D	Max 120 g CO2, diesel	12		40		0,05	
122	FIAT PANDA DYNAMIC	Max 120 g CO2, bensin	7	1	37	4	0,05	0,01
123	TOYOTA URBAN CRUISER E	Max 120 g CO2, diesel	5	9	36	130	0,05	0,19
124	VW POLO BLUEMOTION	Max 120 g CO2, diesel	3		36	13	0,05	0,02
125	CHEVROLET AVEO 120G	Max 120 g CO2, bensin	24		35		0,05	
126	SEAT LEON ECO TDI	Max 120 g CO2, diesel	8	4	33	34	0,04	0,05
127	RENAULT SCENIC D	Max 120 g CO2, diesel	23		31		0,04	
128	RENAULT LAGUNA FLEX FUEL	E85	1	16	28	68	0,04	0,10
129	VOLVO C30 ELECTRIC	EI			28		0,04	

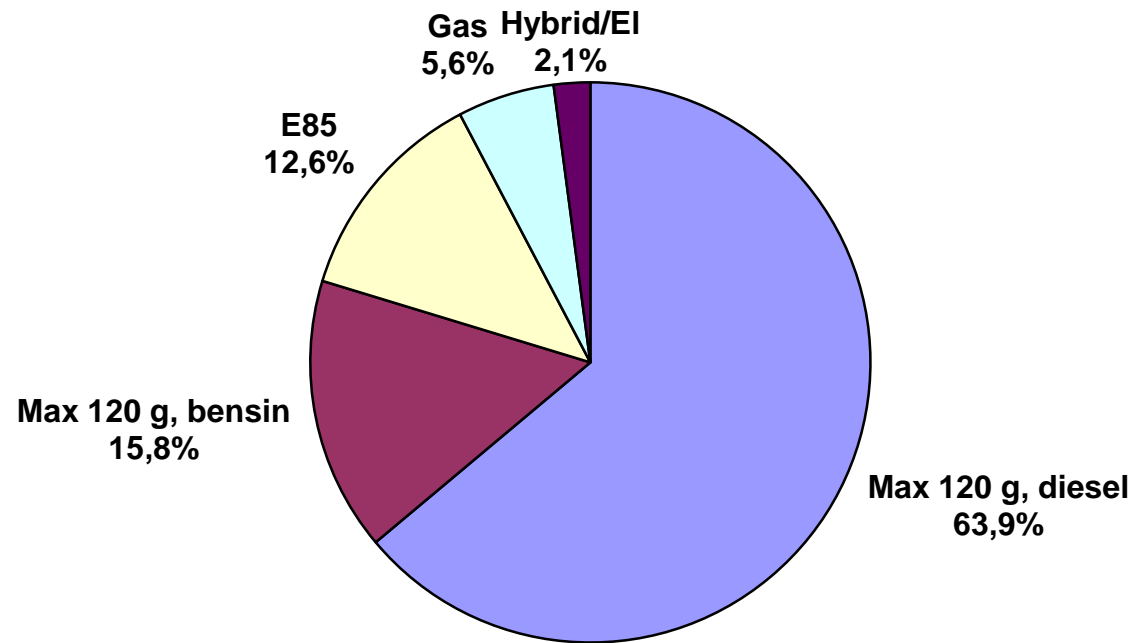
Modell	Typ	AUGUSTI		JANUARI-AUGUSTI		% AV MILJÖ TOTALT JAN-AUG			
		2011	2010	2011	2010	2011	2010		
130	PEUGEOT ION	EI		1		27		0,03	
131	VW GOLF BLUEMOTION	Max 120 g CO2, diesel		8	17	26	506	0,03	0,73
132	VW TOURAN BMT	Max 120 g CO2, diesel		13		25		0,03	
133	HONDA CR-Z	Hybrid		1	7	23	38	0,03	0,06
134	MERCEDES A 160 CDI BLUE	Max 120 g CO2, diesel		2	1	23	1	0,03	
135	ALFA ROMEO GIULIETTA JTD	Max 120 g CO2, diesel		1		19		0,02	
136	FIAT PUNTO MULTIJET	Max 120 g CO2, diesel				19	3	0,02	
137	MINI ONE D	Max 120 g CO2, diesel		2		18		0,02	
138	MINI ONE MINIMALIST	Max 120 g CO2, bensin		6		18		0,02	
139	SEAT ALTEA ECO-TDI	Max 120 g CO2, diesel		1	5	17	15	0,02	0,02
140	VW JETTA BLUEMOTION	Max 120 g CO2, diesel		8		17		0,02	
141	CITROEN C-ZERO	EI		1		16		0,02	
142	FIAT QUBO BI-POWER	Gas				16		0,02	
143	FORD C-MAX FFV	E85		12	5	16	139	0,02	0,20
144	VOLVO S60 II FLEXIFUEL	E85		2		16		0,02	
145	CITROEN DS3 HDI	Max 120 g CO2, diesel				14	1	0,02	
146	VW GOLF	E85		13		13		0,02	
147	ALFA ROMEO MITO JTD	Max 120 g CO2, diesel		1		12		0,02	
148	FORD FIESTA ECONETIC	Max 120 g CO2, diesel			4	12	61	0,02	0,09
149	FIAT BRAVO MULTIJET	Max 120 g CO2, diesel		2		11	27	0,01	0,04
150	KIA RIO ECO	Max 120 g CO2, bensin		11		11		0,01	
151	PEUGEOT 207	Max 120 g CO2, diesel		6		11	14	0,01	0,02
152	VOLVO S80N DRIVE	Max 120 g CO2, diesel		1	12	11	141	0,01	0,20
153	FIAT DOBLO DYNAMIC	Max 120 g CO2, bensin		3		9		0,01	
154	SEAT ALTEA MULTIFUEL	E85		1	4	9	55	0,01	0,08
155	FIAT DOBLO BI-POWER	Gas		3		5		0,01	
156	FIAT QUBO	Max 120 g CO2, diesel		2	7	5	29	0,01	0,04
157	VOLVO S80N FLEXIFUEL	E85			16	4	291	0,01	0,42
158	MITSUBISHI OUTLANDER FFV	E85		1	105	3	382		0,55
159	FIAT 500 1,3 MJT	Max 120 g CO2, diesel			4	2	9		0,01
160	LANCIA DELTA MJT	Max 120 g CO2, diesel		1		2			
161	MAZDA2	Max 120 g CO2, diesel			2	2	47		0,07
162	BMW 120D DPF	Max 120 g CO2, diesel		1		1			

Modell	Typ	AUGUSTI		JANUARI-AUGUSTI		% AV MILJÖ TOTALT JAN-AUG	
		2011	2010	2011	2010	2011	2010
163	BMW ACTIVEHYBRID 7 L			1			
164	CITROEN C4 BIOFLEX		11	1	261		0,38
165	KIA RIO ECO D	1		1			
166	RENAULT MODUS FLEX FUEL			1			
167	CADILLAC BLS E85				2		
168	CITROEN C5 BIOFLEX		9		186		0,27
169	CHEVROLET MATIZ 0.8		2		54		0,08
170	FORD FOCUS CNG		1		71		0,10
171	FORD FOCUS C-MAX CNG		1		28		0,04
172	FORD FOCUS C-MAX 120G D		7		57		0,08
173	HONDA CIVIC 4D HYBRID				6		0,01
174	MITSUBISHI COLT FFV				7		0,01
175	MITSUBISHI LANCER FFV		49		627		0,91
176	MINI COOPER D CLUBMAN		10		89		0,13
177	OPEL AGILA ECOFLEX				2		
178	OPEL COMBO CNG		1		19		0,03
179	PEUGEOT 307 BIOFLEX		1		1		
180	PEUGEOT 308				45		0,07
181	PEUGEOT 308 BIOFLEX		11		201		0,29
182	PEUGEOT 407 BIOFLEX				2		
183	SUBARU JUSTY ECO		1		1		
184	SUZUKI SPLASH ECO D				5		0,01
185	SEAT IBIZA 1.4 ECO-TDI S		6		74		0,11
186	SEAT IBIZA 1,9 ECO-TDI S				3		
187	VW JETTA E85		1		7		0,01
188	SMART CDI		1		2		
	TOTALT	10875	9778	77583	68938	100,00	100,00
	Miljöbilar i % av tot nyreg	44,6%	43,7%	38,6%	38,1%		

Nyregistrerade miljöbilar per typ augusti 2011

	Augusti 2011		Augusti 2010		Jan-aug 2011		Jan-aug 2010	
	<i>Antal</i>	<i>%</i>	<i>Antal</i>	<i>%</i>	<i>Antal</i>	<i>%</i>	<i>Antal</i>	<i>%</i>
Max 120 g, diesel	6 952	63,9	5 174	52,9	48 228	62,2	30 847	44,7
Max 120 g, bensin	1 718	15,8	1 518	15,5	13 367	17,2	9 530	13,8
E85	1 372	12,6	2 369	24,2	10 486	13,5	21 940	31,8
Gas	604	5,6	602	6,2	3 510	4,5	4 908	7,1
Hybrid	226	2,1	115	1,2	1 851	2,4	1 712	2,5
EI	3	0,0	0	0,0	141	0,2	1	0,0
Totalt	10 875	100,0	9 778	100,0	77 583	100,0	68 938	100,0

Nyregistrerade miljöbilar per typ augusti 2011



Fabrikat	AUGUSTI								JANUARI-AUGUSTI							
	fysiska		juridiska		andel juridiska %		totalt		fysiska		juridiska		andel juridiska %		totalt	
	2011	2010	2011	2010	2011	2010	2011	2010	2011	2010	2011	2010	2011	2010	2011	2010
Alfa Romeo	9	4	24	16	72,7%	80,0%	33	20	138	23	239	80	63,4%	77,7%	377	103
Audi	309	304	1101	1295	78,1%	81,0%	1410	1599	2804	2476	9539	8666	77,3%	77,8%	12343	11142
Bentley	0	0	0	0			0	0	0	2	0	1	33,3%		0	3
BMW	213	240	1050	911	83,1%	79,1%	1263	1151	2196	1835	8612	6684	79,7%	78,5%	10808	8519
Chevrolet	51	79	93	79	64,6%	50,0%	144	158	450	412	660	621	59,5%	60,1%	1110	1033
Chrysler	6	6	18	30	75,0%	83,3%	24	36	65	73	184	349	73,9%	82,7%	249	422
Citroen	287	178	439	168	60,5%	48,6%	726	346	1797	1788	2633	2396	59,4%	57,3%	4430	4184
Dacia	45	112	64	23	58,7%	17,0%	109	135	627	708	341	233	35,2%	24,8%	968	941
Dodge	2	8	2	13	50,0%	61,9%	4	21	94	101	92	149	49,5%	59,6%	186	250
Fiat	207	166	104	75	33,4%	31,1%	311	241	2317	1475	947	527	29,0%	26,3%	3264	2002
Ford	451	660	955	855	67,9%	56,4%	1406	1515	4203	4370	7731	7219	64,8%	62,3%	11934	11589
Honda	122	169	170	131	58,2%	43,7%	292	300	1284	1568	1168	1157	47,6%	42,5%	2452	2725
Hyundai	436	536	506	283	53,7%	34,6%	942	819	4250	3307	3216	2425	43,1%	42,3%	7466	5732
Iveco	8	8	1	1	11,1%	11,1%	9	9	34	50	8	10	19,0%	16,7%	42	60
Jaguar	3	3	8	14	72,7%	82,4%	11	17	47	51	97	79	67,4%	60,8%	144	130
Jeep	12	5	28	8	70,0%	61,5%	40	13	83	66	222	172	72,8%	72,3%	305	238
Kia	878	840	300	311	25,5%	27,0%	1178	1151	6859	6141	2672	2316	28,0%	27,4%	9531	8457
Lamborghini	1	0	0	1	0,0%	100,0%	1	1	5	3	3	6	37,5%	66,7%	8	9
Land Rover	14	8	22	23	61,1%	74,2%	36	31	124	94	246	209	66,5%	69,0%	370	303
Lexus	28	12	103	44	78,6%	78,6%	131	56	146	147	523	460	78,2%	75,8%	669	607
Mazda	107	205	93	116	46,5%	36,1%	200	321	1106	1436	866	925	43,9%	39,2%	1972	2361
Mercedes	229	194	654	547	74,1%	73,8%	883	741	1936	1727	6040	4930	75,7%	74,1%	7976	6657
Mini	43	14	74	29	63,2%	67,4%	117	43	280	128	615	300	68,7%	70,1%	895	428
Mitsubishi	230	219	122	135	34,7%	38,1%	352	354	2087	1674	1263	1100	37,7%	39,7%	3350	2774
Nissan	256	253	257	237	50,1%	48,4%	513	490	2770	1883	2159	1603	43,8%	46,0%	4929	3486
Opel	260	251	286	352	52,4%	58,4%	546	603	2462	1815	2471	2104	50,1%	53,7%	4933	3919
Peugeot	411	462	1026	304	71,4%	39,7%	1437	766	2890	3489	3935	3132	57,7%	47,3%	6825	6621
Porsche	22	44	23	37	51,1%	45,7%	45	81	195	176	165	139	45,8%	44,1%	360	315
Renault	797	546	345	580	30,2%	51,5%	1142	1126	4032	4832	3865	3781	48,9%	43,9%	7897	8613
Saab	21	111	42	416	66,7%	78,9%	63	527	834	896	2466	3648	74,7%	80,3%	3300	4544
Seat	143	192	81	45	36,2%	19,0%	224	237	1206	1024	660	565	35,4%	35,6%	1866	1589
Skoda	432	419	506	350	53,9%	45,5%	938	769	4657	4207	4648	3397	50,0%	44,7%	9305	7604
Smart	0	5	1	8	100,0%	61,5%	1	13	9	44	33	63	78,6%	58,9%	42	107
Subaru	95	148	95	141	50,0%	48,8%	190	289	1404	1419	1240	1204	46,9%	45,9%	2644	2623
Suzuki	241	205	108	89	30,9%	30,3%	349	294	1965	1349	648	406	24,8%	23,1%	2613	1755
Toyota	622	952	621	794	50,0%	45,5%	1243	1746	4800	5960	6084	7949	55,9%	57,2%	10884	13909
Volkswagen	1147	983	3337	2386	74,4%	70,8%	4484	3369	8214	7540	19460	16208	70,3%	68,2%	27674	23748
Volvo	870	606	2660	2321	75,4%	79,3%	3530	2927	11561	8918	25046	21966	68,4%	71,1%	36607	30884
Övriga	21	33	12	14	36,4%	29,8%	33	47	151	299	94	96	38,4%	24,3%	245	395
	9029	9180	15331	13182	62,9%	58,9%	24360	22362	80082	73506	120891	107275	60,2%	59,3%	200973	180781