



Centre for Transport Studies

STOCKHOLM

Peak car?

Maria Börjesson

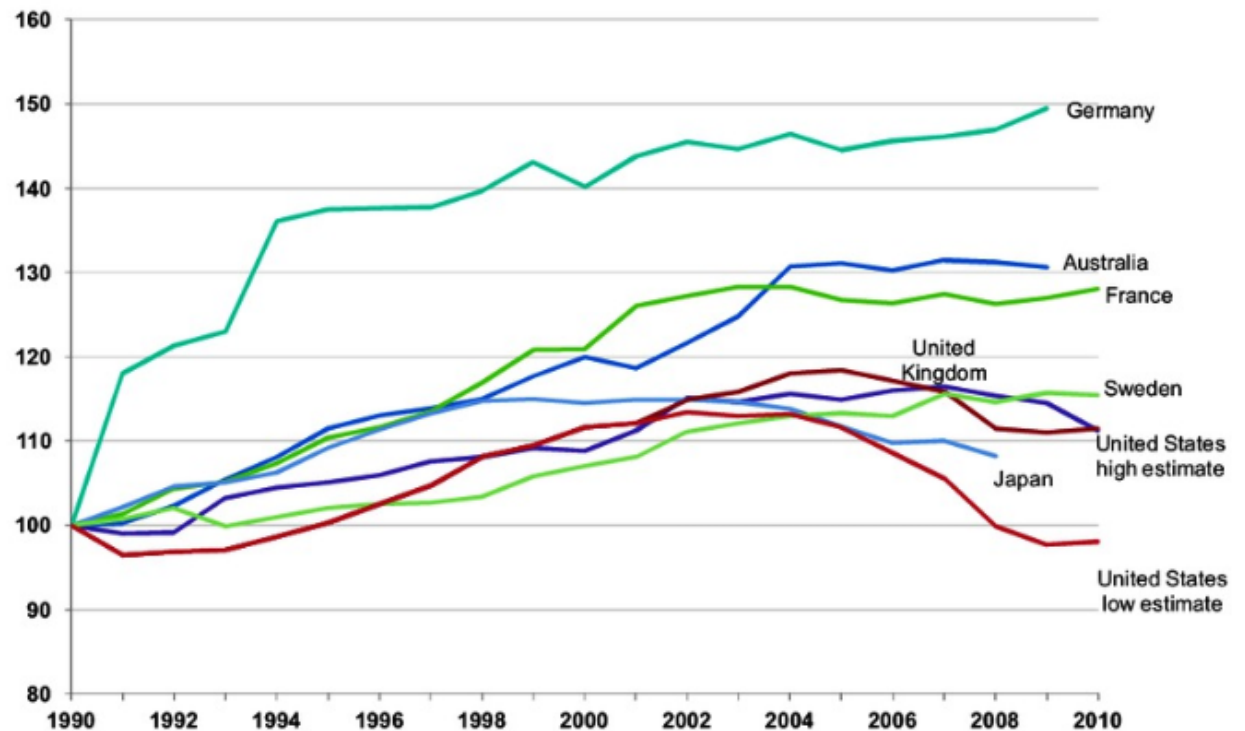
Docent Transportsystemanalys, KTH

Biträdande föreståndare Centrum för Transportstudier

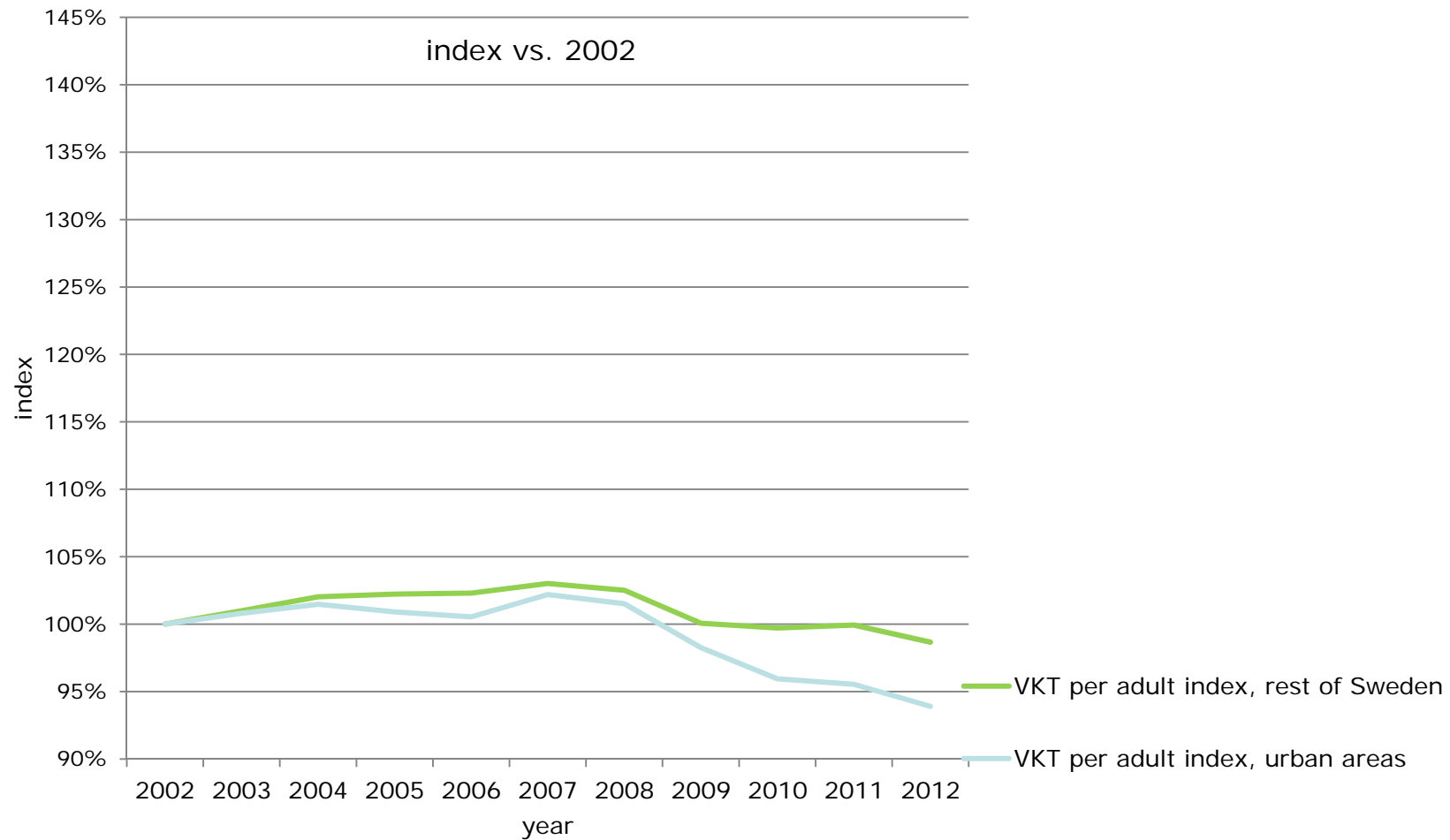


Tänkbara orsaker

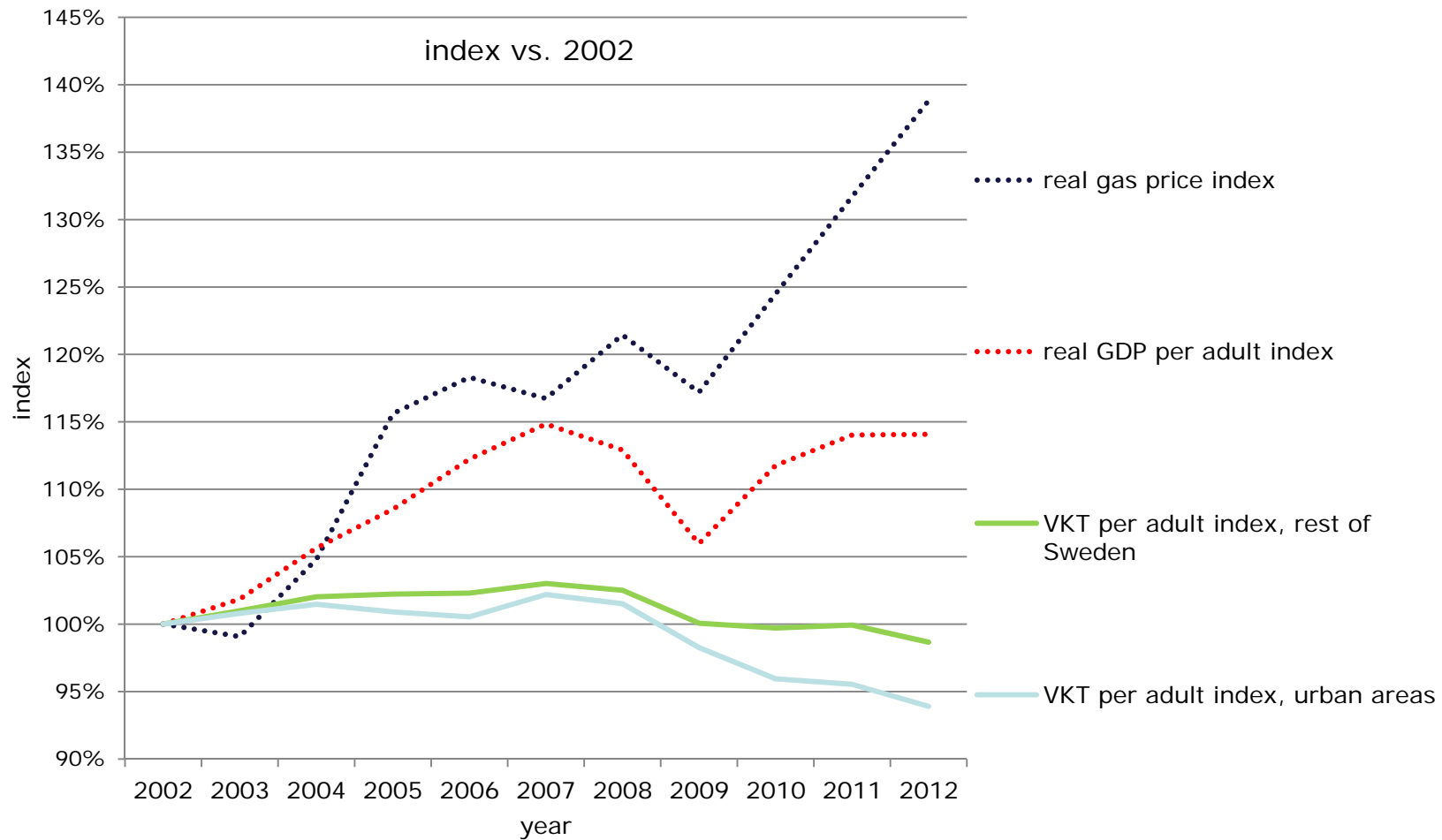
- Traditionell ekonomi
 - Inkomster
 - Restider, reskostnader
- Livsstil/preferenser
 - Miljö- och hälsomedvetande, bilen som statusmarkör
 - Urbanisering



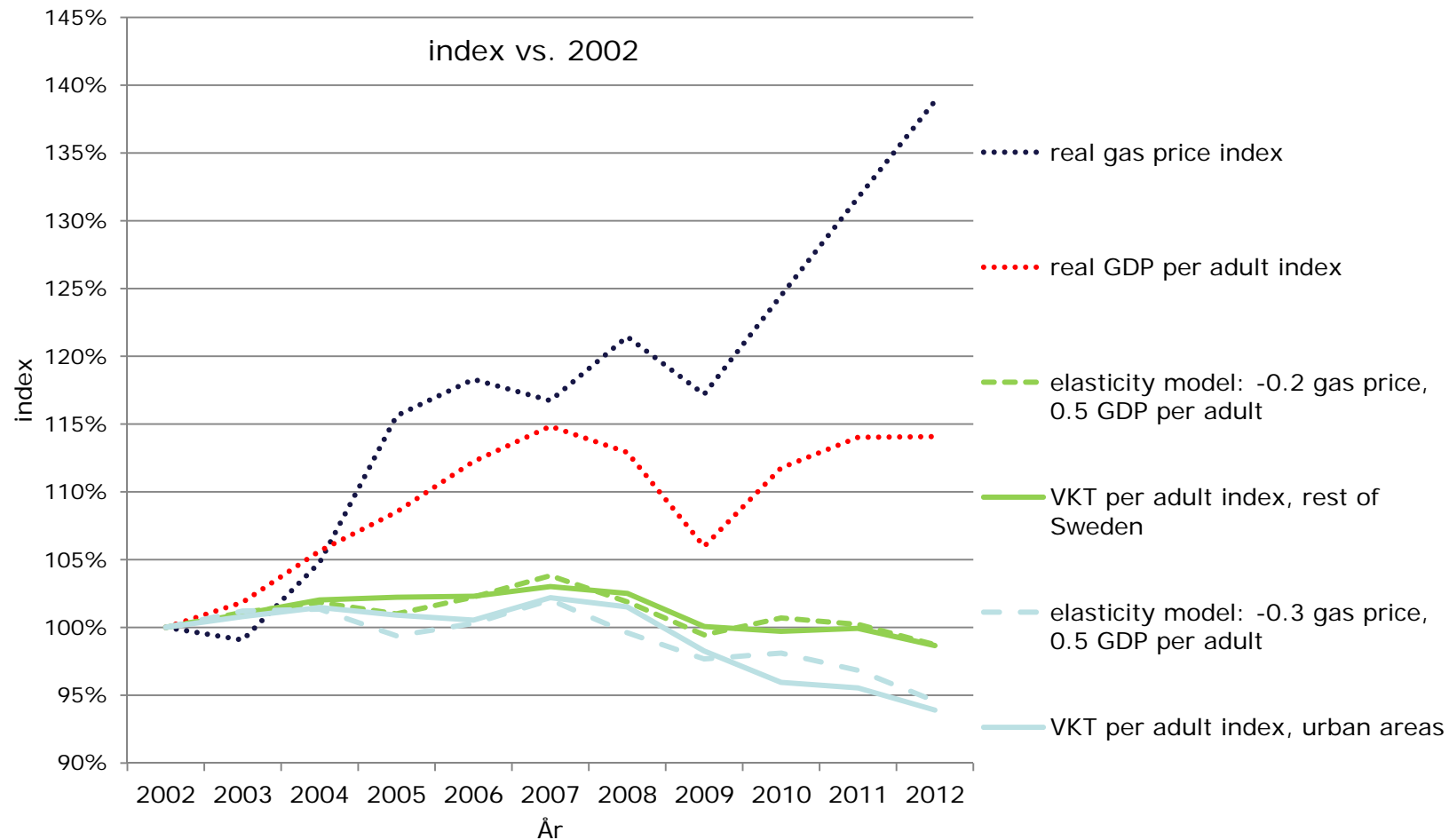
Reslängd per vuxen med bil



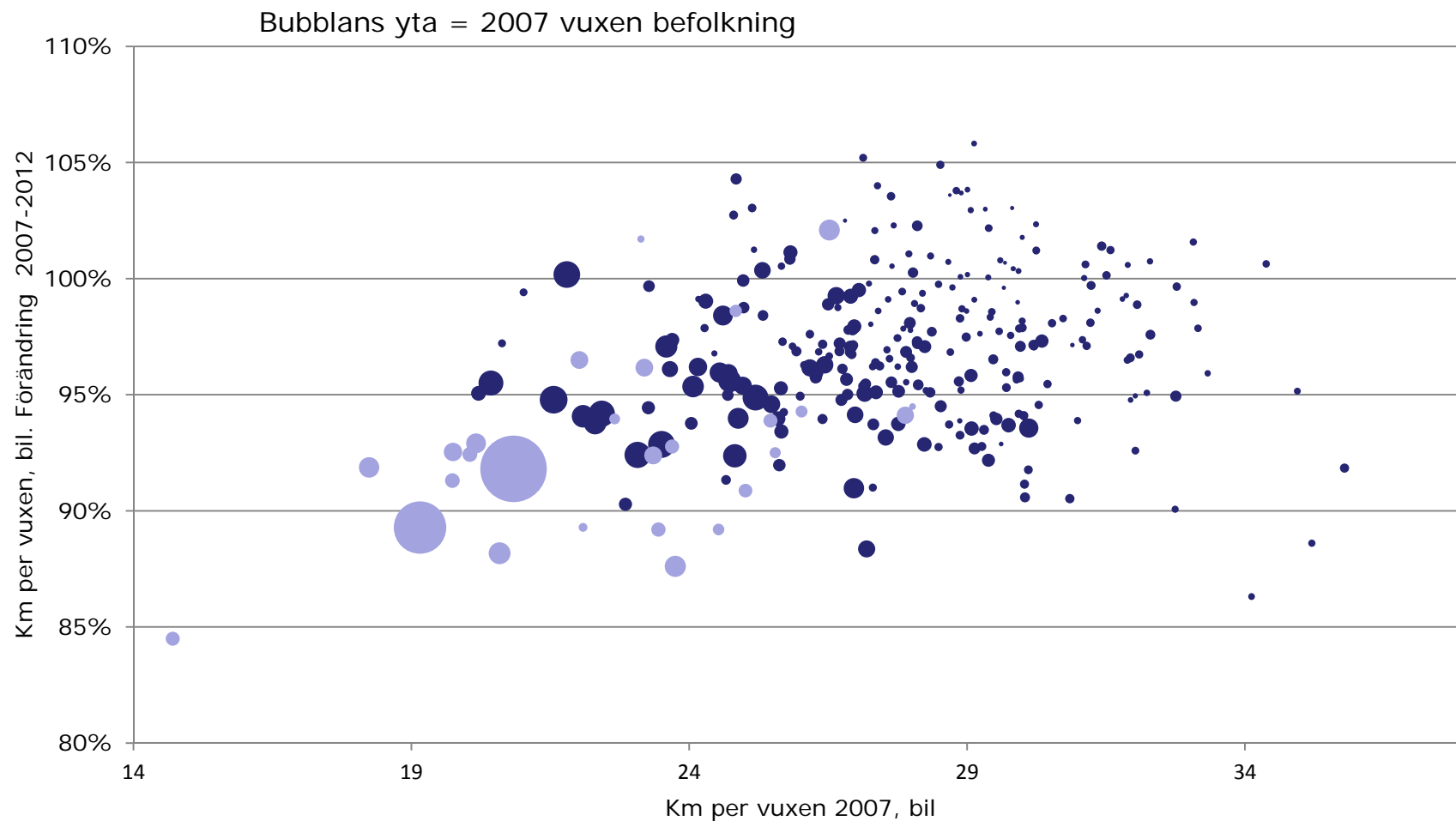
Bensinpris och BNP



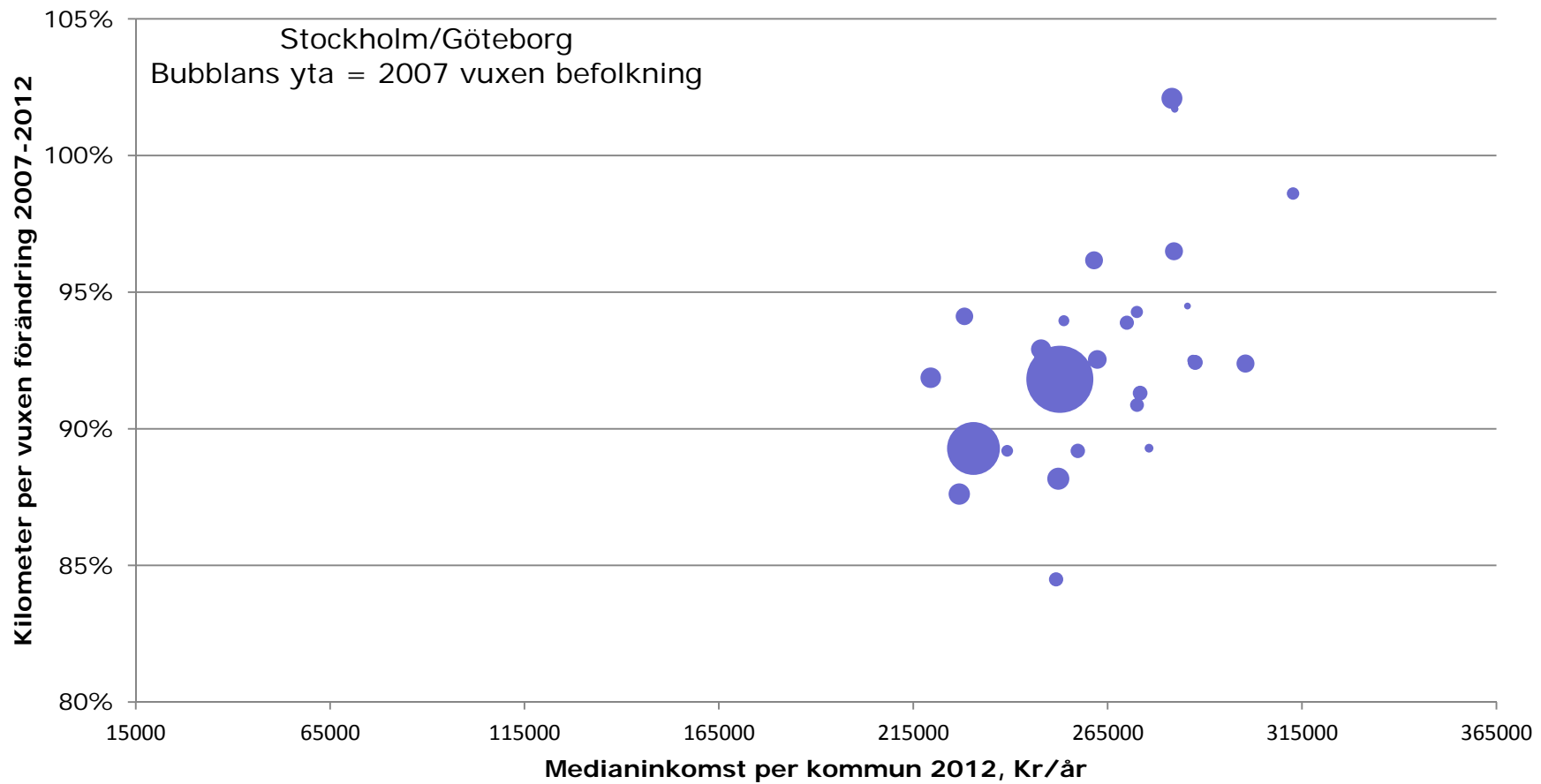
Bensinpris och BNP kan förklarar trenden



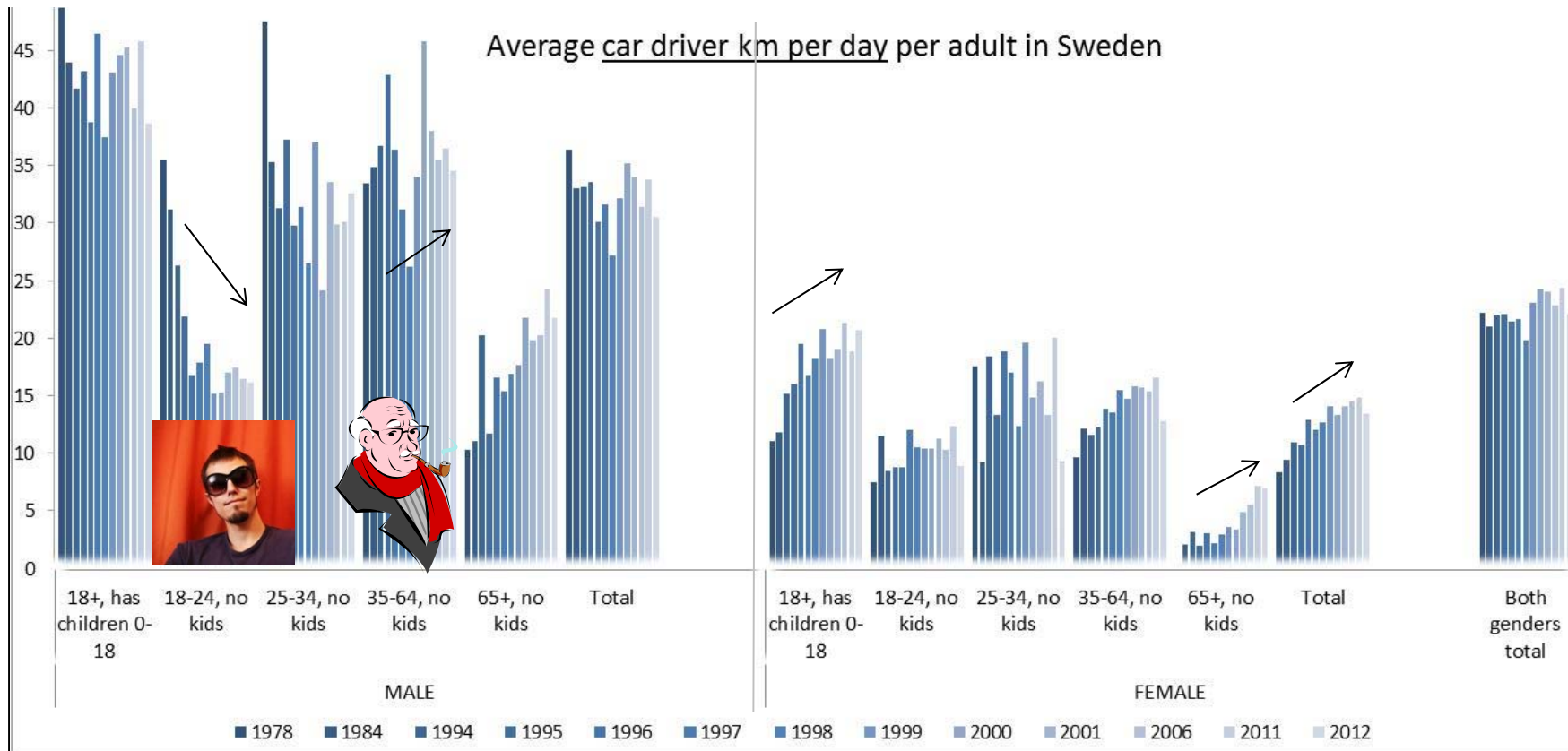
Alternativ spelar roll för anpassningen



Liksom inkomst



Motsatta trender sen 80-talet – inget nytt



Prognoserna rätt bra

- Historisk tillväxt i trafikarbete i riket per år i %:
 - 1999-2008 1.3%
 - 2008-2012 -0.3%
 - Hela perioden 1999-2012 1.1%
- Trafikverkets prognoser:
 - 2006-2020 0.8%
 - 2010-2030 1.2%

Slutsatser och rekommendationer

- Ekonomi och styrmedel räcker som förklaring
- ”Argumentet” kan ändå vara livsstil, värderingar, urbanisering
- Goda alternativ ökar effekter av styrmedel:
 - **Jobba med kommunal planering**
 - **Och tillgänglighet med kollektivtrafik, gång och cykel**
- **Använd prognoserna**
- Investeringar löser oftast problem som redan finns – inte framtida
- Acceptera osäkerhet (prioritera flexibla alternativ)