



Luftföroreningar i svenska tätorter

BIL Swedens seminarium
"Hur får vi bättre luftkvalitet i städerna?"

Karin Sjöberg

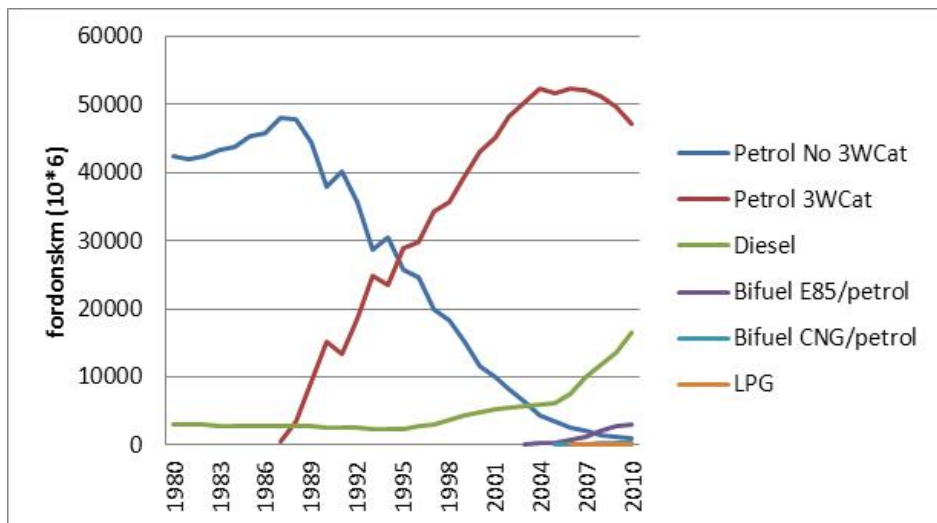
3 juli 2013



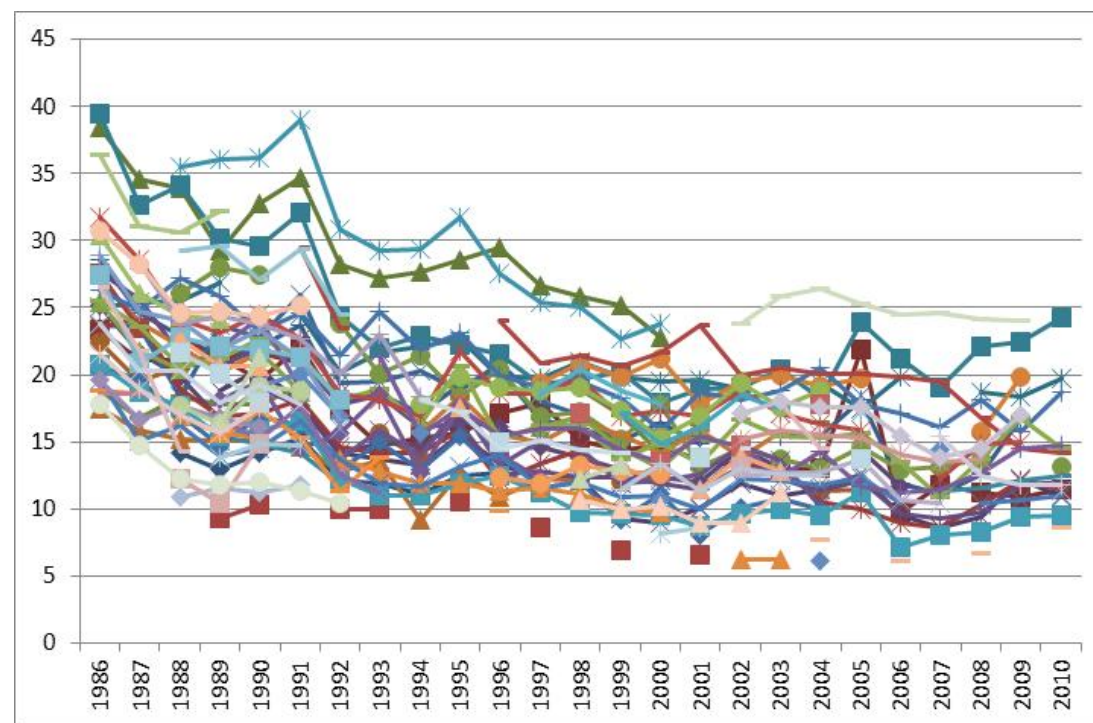
Åtgärdsprogram

Kvävedioxid	Partiklar, PM ₁₀
Göteborgsregionen	Göteborg
Helsingborg	Jönköping
Malmö	Norrköping
Skellefteå	
Stockholms län	Stockholms län
Umeå	Uppsala
Uppsala	Örnsköldsvik

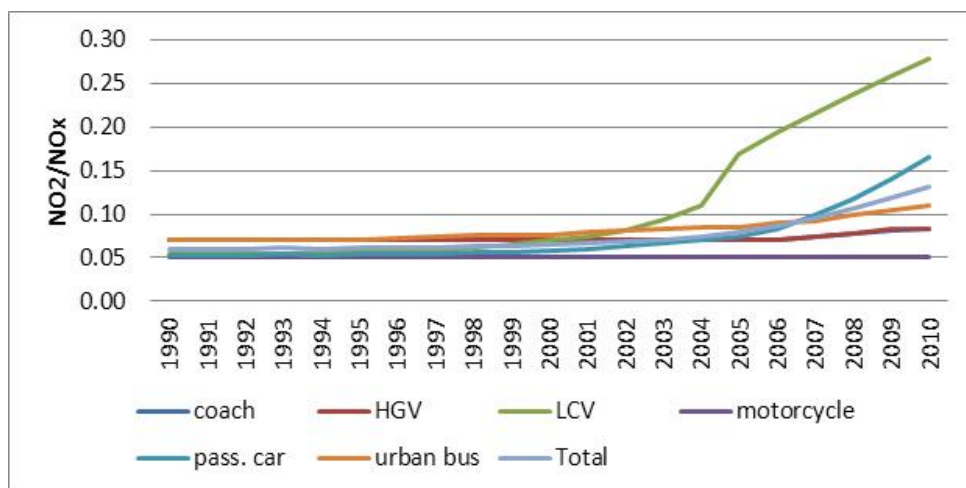
Trafikarbete för fordon med olika bränsle



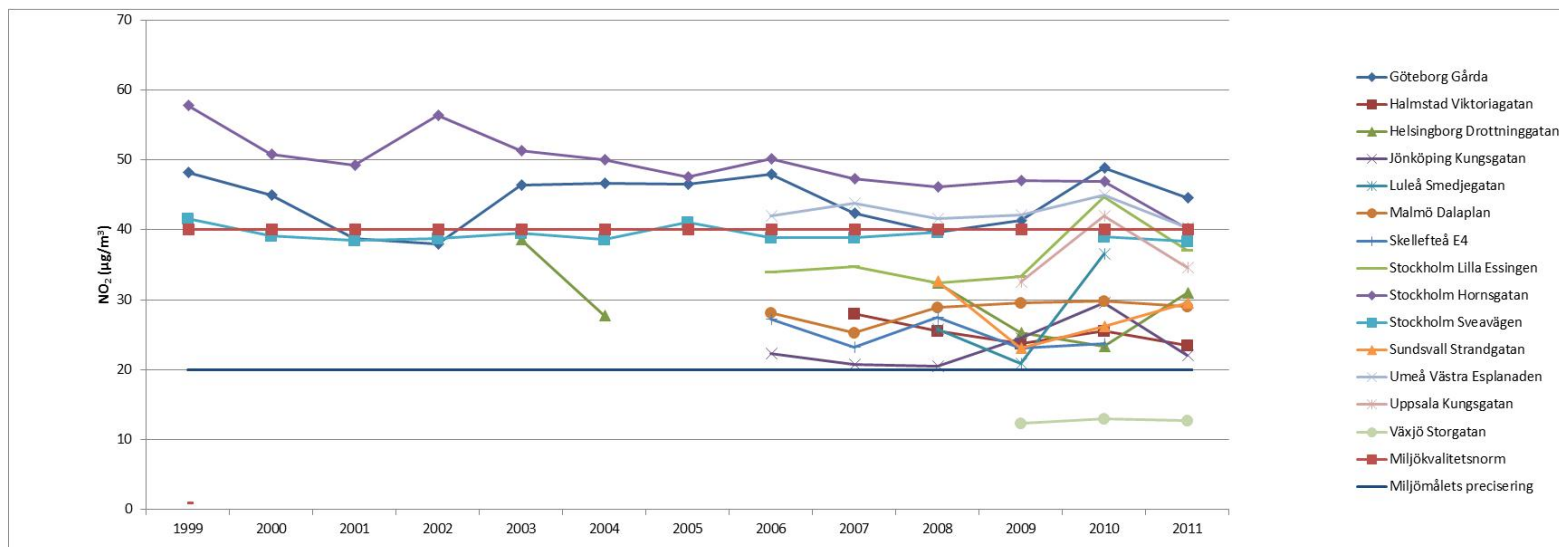
NO₂- trend i ca 70 kommuner



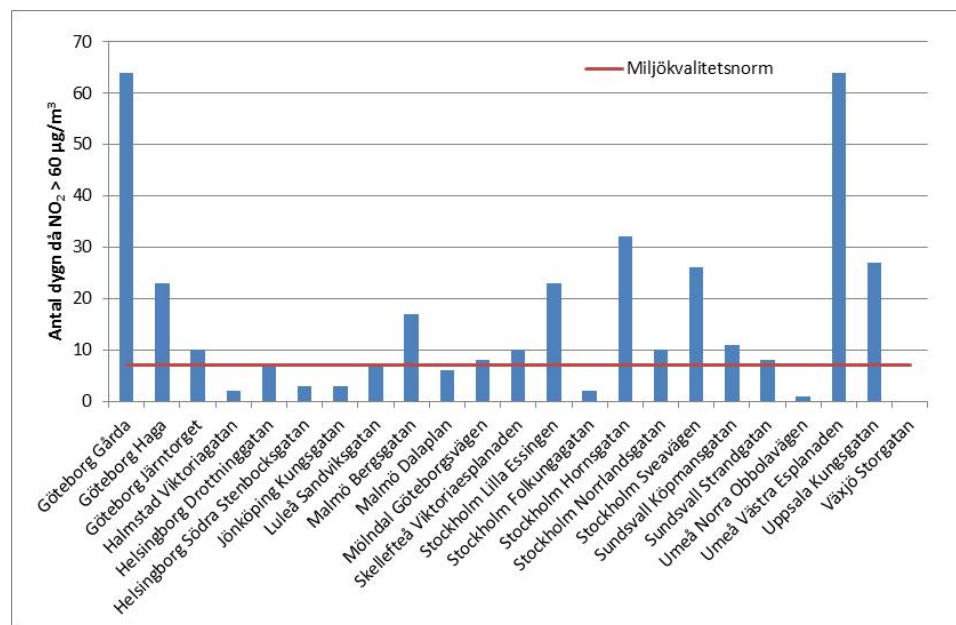
Andel NO₂ av NO_x-emissioner från fordon



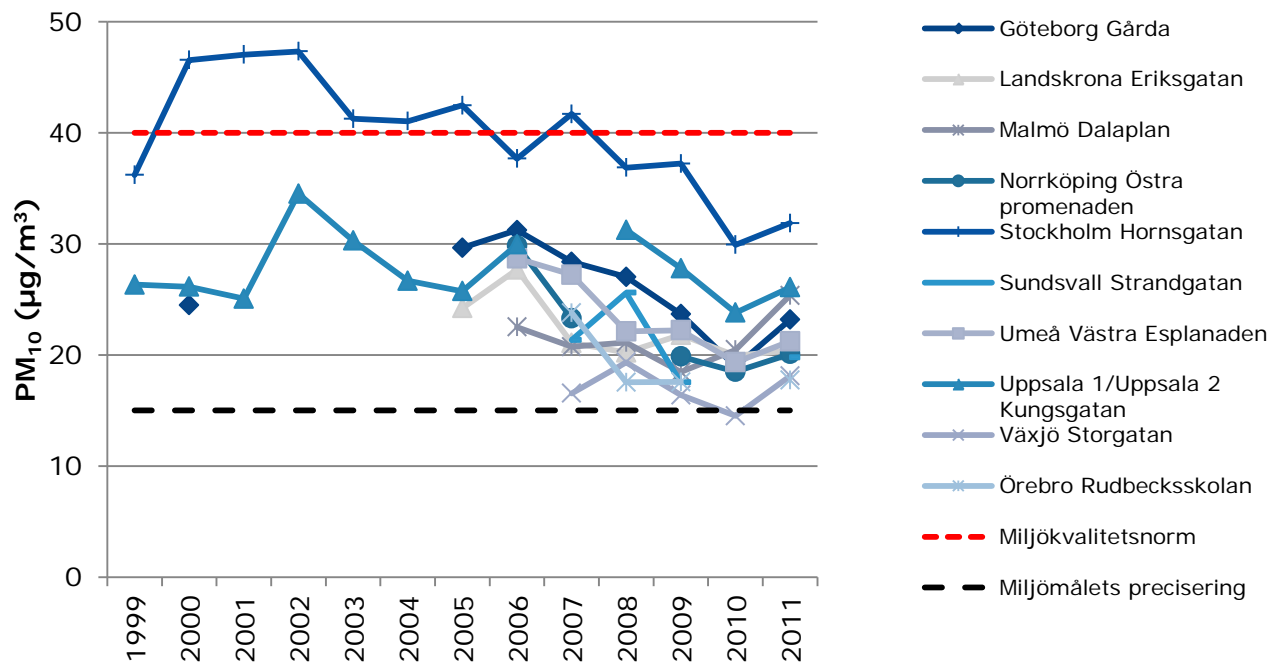
Årsmedelvärde av NO₂ i gaturum



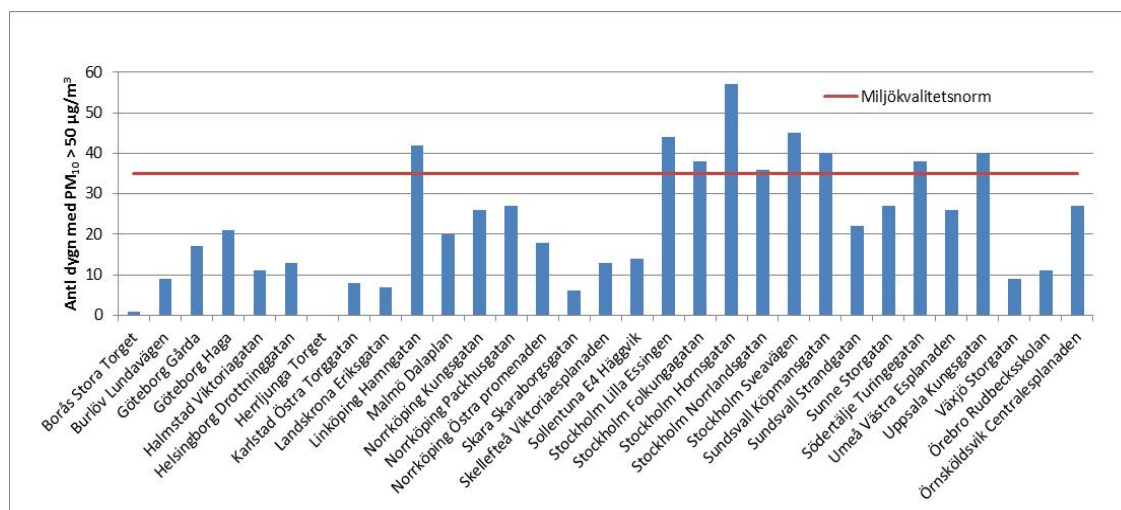
Antal dygn under 2011 med NO₂ i gaturum högre än 60 µg/m³



Årsmedelvärden av PM₁₀ i gaturum



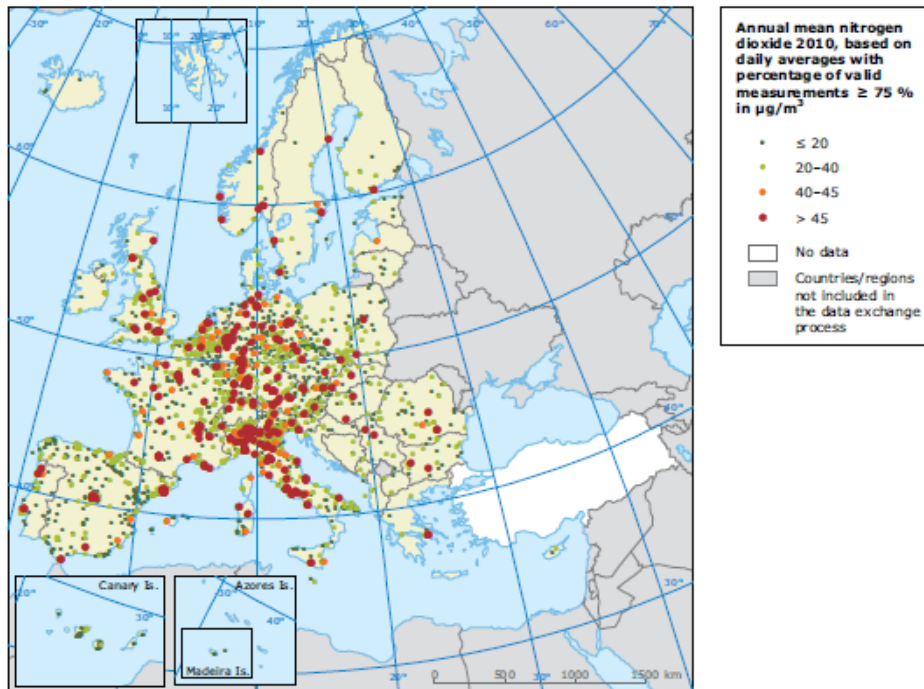
Antal dygn under 2011 med PM₁₀ i gaturum högre än 50 µg/m³



Situationen i Europa

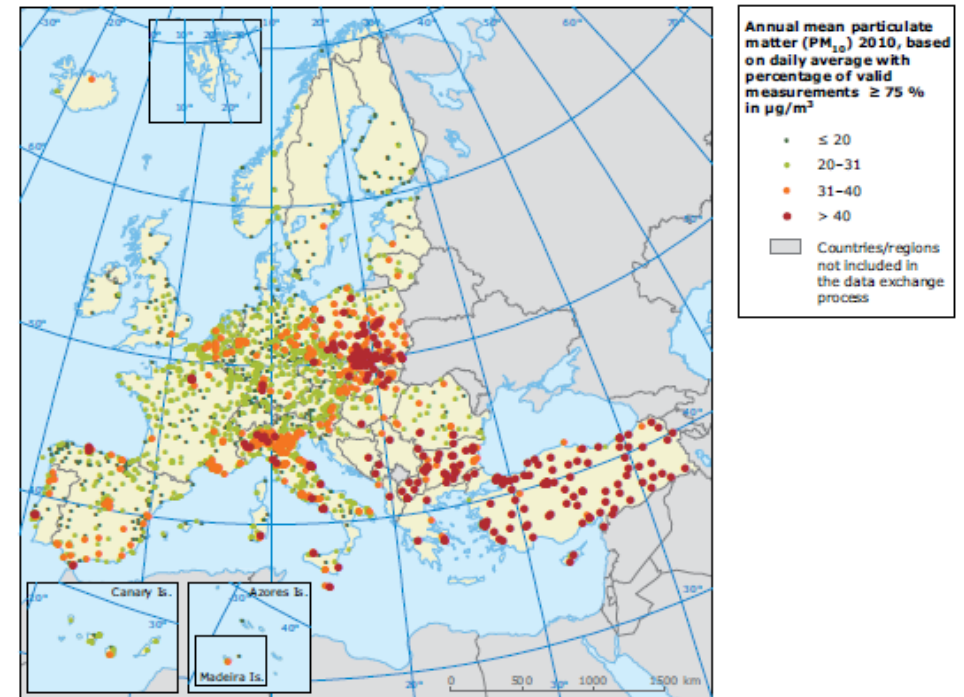
Kvävedioxid

Map 4.1 Annual mean concentration of NO₂ in 2010



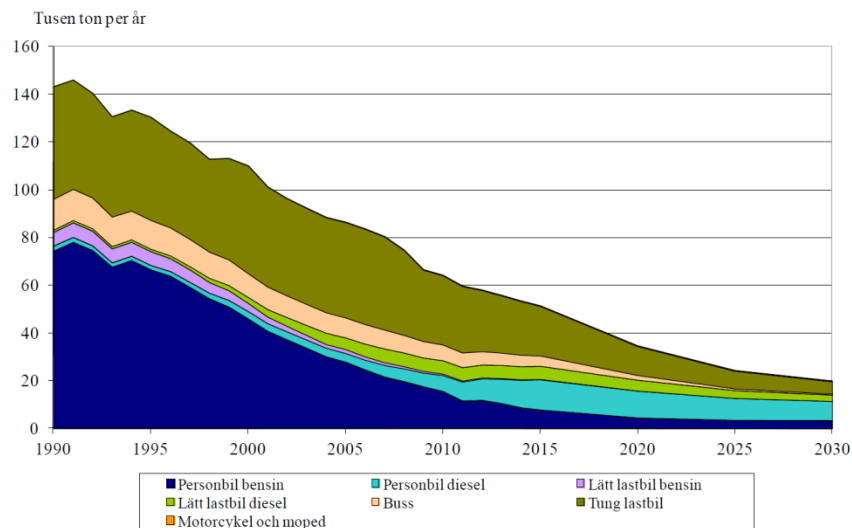
Partiklar, PM₁₀

Map 2.1 Annual mean concentrations of PM₁₀ in 2010

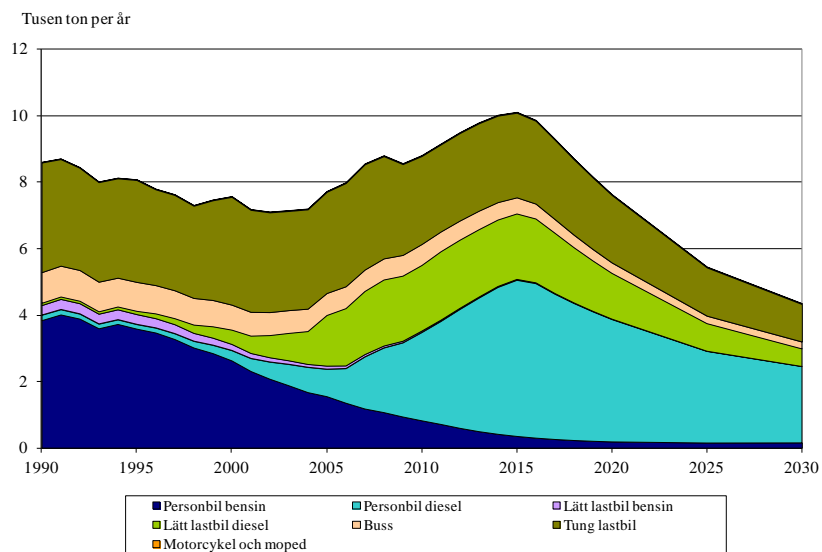


EEA Report No.4/2012

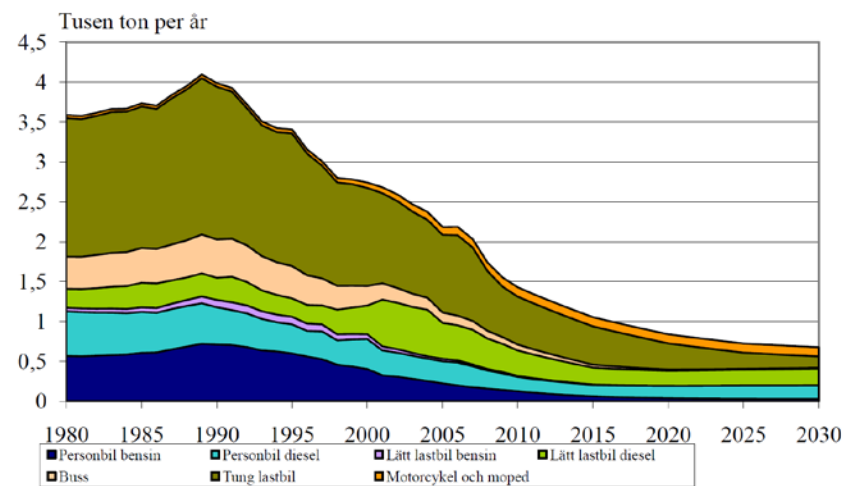
Vägtrafikens utsläpp av kväveoxider



Vägtrafikens utsläpp av kvävedioxid, NO₂



Vägtrafikens utsläpp av avgaspartiklar



Fortsatta åtgärder är nödvändiga!

Trots maximala tekniska åtgärder, 2030:

- Fortsatta problem med
 - Förurning
 - Eutrofiering
 - Hälsoeffekter
- Behov av fortsatt internationell samverkan
- Alternativa åtgärder för att minska utsläpp till luft behövs
 - Beteenden, transportbehov, samhällsplanering, kostvanor, konsumtion

