

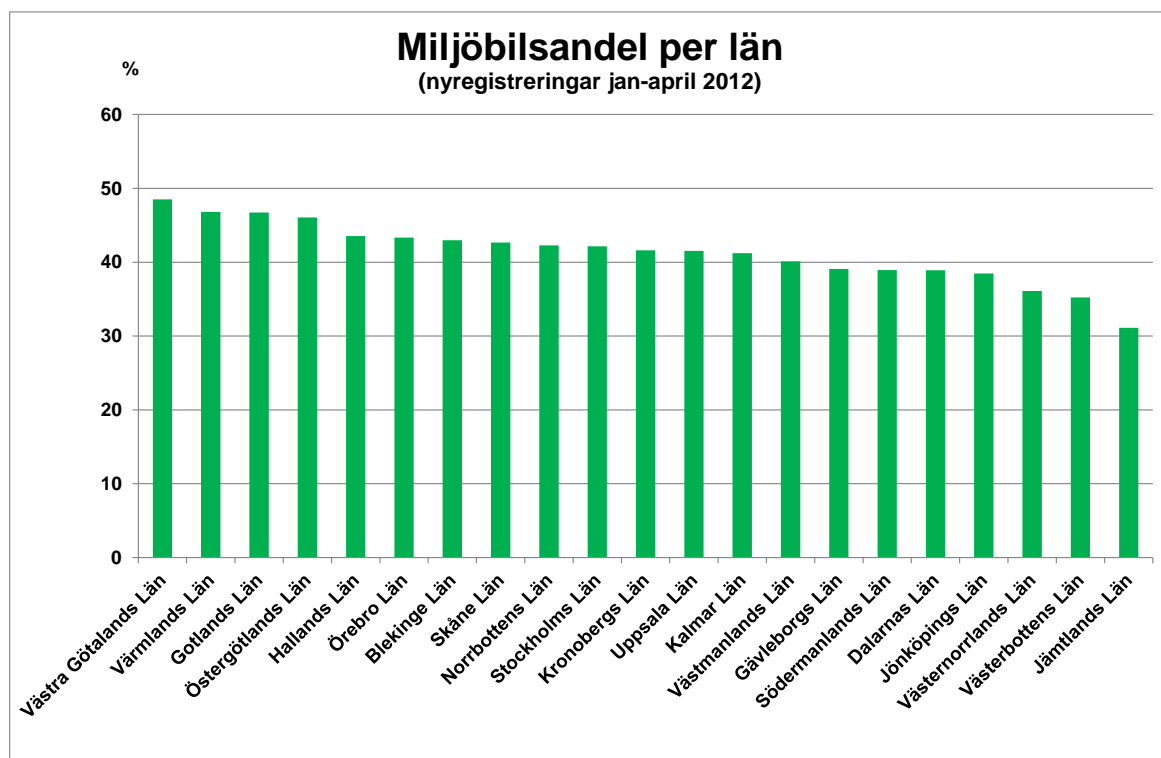
Högsta miljöbilsandelen i Västra Götalands län

BIL Swedens läns- och kommunfördelade nyregistreringsstatistik för januari-april visar att Västra Götalands län har den högsta miljöbilsandelen och Jämtlands län den högsta dieselandelen av nybilsregistreringarna. Norrbottens län har den största procentuella ökningen av det totala antalet nyregistrerade personbilar hittills i år. Flest antal nya bilar registreras i Stockholms län.

- Fyra av tio nya bilar är miljöbilar idag. Regeringens förslag till ny skärpt miljöbilsdefinition från 2013 innebär alltför hårt satta krav, speciellt för mycket snåla bensin- och dieslbilar, vilket medför en kraftig minskning av antalet bilmodeller som uppfyller miljöbilskraven. Vi är starkt kritiska till bristen på framförhållning och avsaknaden av hänsynstagande till branschens behov av ledtider etc i samband med införandet av nya miljöbilsregler. Riksdagen väntas besluta om regeringens förslag i november eller december i år, dvs bara kort tid innan ikraftträdandet. En minimiåtgärd är att senarelägga ikraftträdandet av nya miljöbilsregler från 1 januari 2013 till 1 juli 2013, säger Bertil Moldén, vd för BIL Sweden.

- Andelen dieslbilar av nybilsregistreringarna är högst i Norrlandsläna, och i Jämtlands och Norrbottens län är över 80 procent av de nya bilarna hittills i år dieseldrivna. Den kraftigt ökade dieselandelen i Sverige under senare år är en bidragande orsak till att koldioxidutsläppen från nya bilar minskat i rekordfart, fortsätter Bertil Moldén.

- Norrbottens län uppvisar den högsta procentuella ökningen av det totala antalet nyregistrerade personbilar hittills i år. En förklaring till uppgången i Norrbotten är den starka konjunkturen för gruvnäringen, avslutar Bertil Moldén.

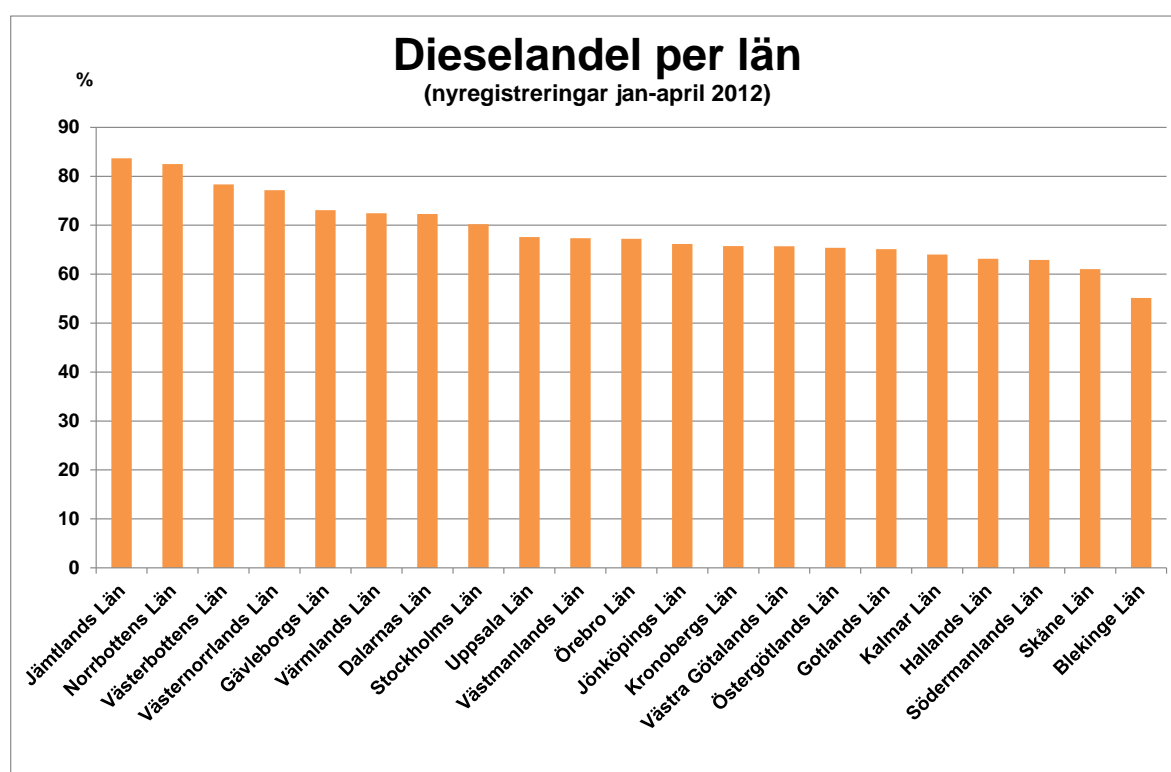


Miljöbilsregistreringar per län - nyregistreringar jan-april 2012

Västra Götalands län hade den högsta miljöbilsandelen i landet under jan-april 2012 då 48,5% av alla nyregistreringar i länet var miljöbilar. På andra plats kom Värmlands län med 46,8% miljöbilar. Riksgenomsnittet för miljöbilsandelen under jan-april 2012 var 43,0% jämfört med 36,0% under jan-april 2011.

Dieselbilar per län - nyregistreringar jan-april 2012

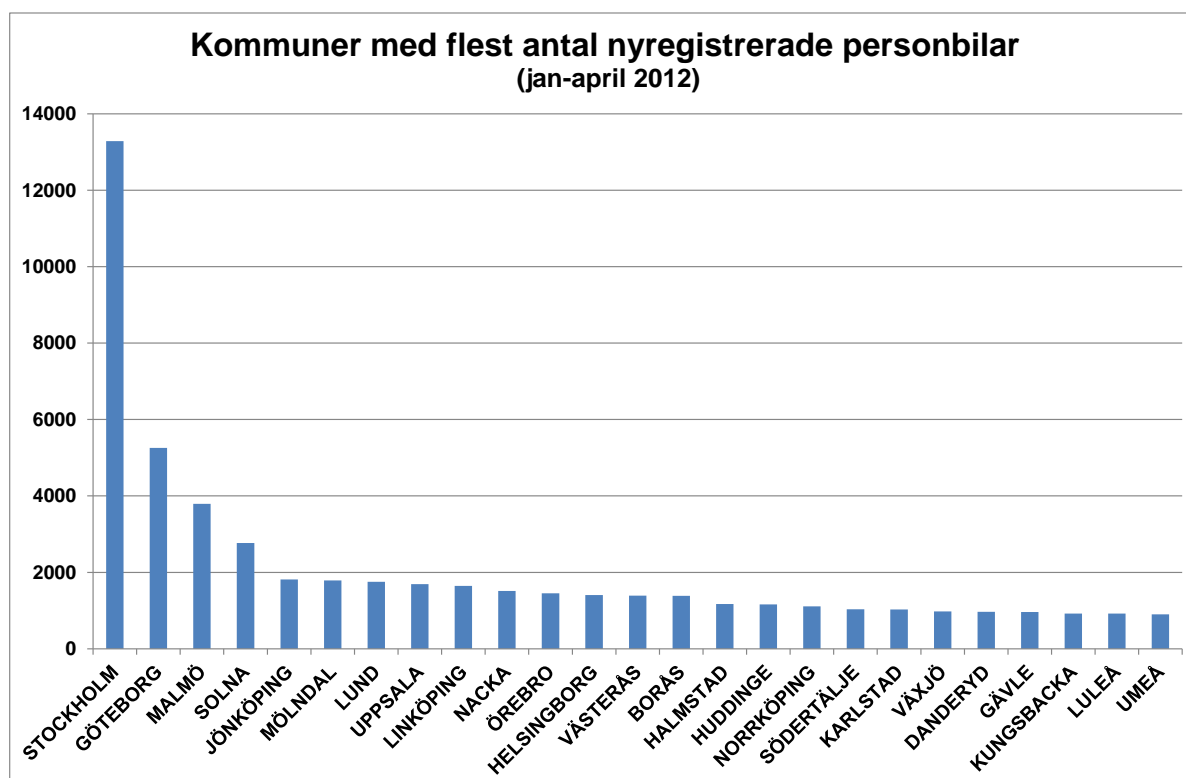
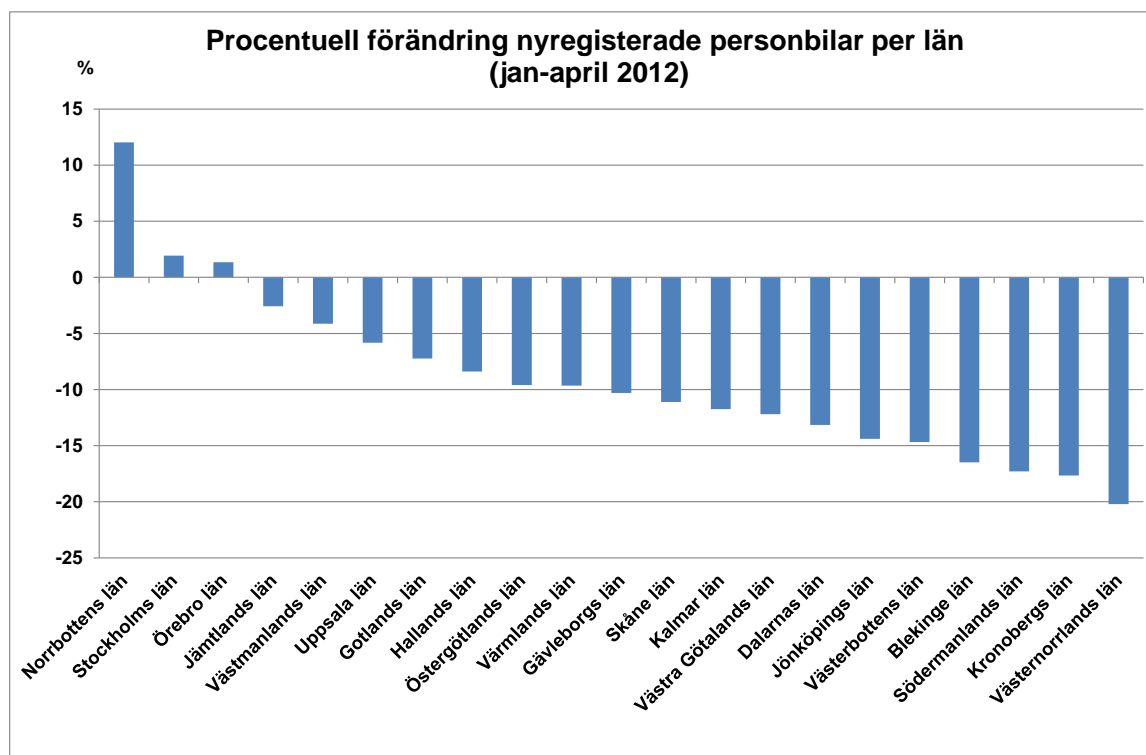
Den högsta dieselandelen under jan-april 2012 hade Jämtlands län med 83,7% dieslar av de totala nyregistreringarna i länet. Den näst högsta dieselandelen hade Norrbottens län med 82,5 %. Riksgenomsnittet för dieselandelen under jan-april 2012 var 67,6% jämfört med 60,3% under jan-april 2011.



Totala nyregistreringar av personbilar per län och kommun jan-april 2012

I Stockholms län uppgick det totala antalet nyregistrerade personbilar under jan-april 2012 till 26 198 vilket är 1,9 % fler än under jan-april 2011. Motsvarande siffror för det näst största länet, Västra Götalands län, var 16 477 registreringar, en nedgång med 12,2 %. Det län som hade den största ökningstakten för nyregistreringarna var Norrbottens län med ett plus på 12,0%, följt av Stockholms län med en ökning på 1,9 % under jan-april 2012.

Nyregistreringarna per kommun visar att Stockholm är den kommun i landet som hade flest nyregistreringar under jan-april 2012 med 13 285 följt av Göteborg med 5 254 registreringar. De höga registreringarna i Stockholm beror bl.a. annat på att många stora börsbolag har sitt säte i Stockholm och att dessa bilar registreras i Stockholm även om de används i övriga delar av landet. Att Solna har så många registreringar beror på att flera leasing- och hyrbilsbolag har sitt säte i Solna, vilket innebär att många leasingbilar och hyrbilar registreras i Solna men bilarna används i övriga delar av landet.



Detaljerad information finns i bifogade material.

För mer information kontakta vd Bertil Moldén, tfn 070-638 65 31.

Nyregistrerade miljöbilar* per län april 2012

	APRIL		JANUARI-APRIL		ANDEL I %, ACK		MILJÖBILSANDEL I %, ACK	
	2012	2011	2012	2011	2012	2011	2012	2011
Stockholms Län	2945	2870	11046	9127	28,17%	25,69%	42,16%	35,51%
Uppsala Län	318	332	1100	1008	2,81%	2,84%	41,53%	35,83%
Södermanlands Län	207	274	784	919	2,00%	2,59%	38,93%	37,74%
Östergötlands Län	474	517	1722	1622	4,39%	4,57%	46,06%	39,22%
Jönköpings Län	345	447	1423	1375	3,63%	3,87%	38,48%	31,83%
Kronobergs Län	191	240	712	759	1,82%	2,14%	41,61%	36,53%
Kalmar Län	241	255	778	810	1,98%	2,28%	41,23%	37,89%
Gotlands Län	33	58	150	151	0,38%	0,43%	46,73%	43,64%
Blekinge Län	91	131	431	441	1,10%	1,24%	42,97%	36,72%
Skåne Län	1364	1283	5077	4305	12,95%	12,12%	42,68%	32,17%
Hallands Län	365	342	1419	1252	3,62%	3,52%	43,53%	35,18%
Västra Götalands Län	2098	2242	7991	7498	20,38%	21,11%	48,50%	39,95%
Värmlands Län	269	292	1004	905	2,56%	2,55%	46,81%	38,12%
Örebro Län	271	306	1013	885	2,58%	2,49%	43,33%	38,36%
Västmanlands Län	230	241	791	746	2,02%	2,10%	40,13%	36,28%
Dalarnas Län	166	225	765	728	1,95%	2,05%	38,91%	32,16%
Gävleborgs Län	227	225	800	812	2,04%	2,29%	39,10%	35,60%
Västernorrlands Län	158	229	650	853	1,66%	2,40%	36,11%	37,81%
Jämtlands Län	45	41	248	208	0,63%	0,59%	31,12%	25,43%
Västerbottens Län	157	159	561	607	1,43%	1,71%	35,22%	32,51%
Norrbottens Län	156	112	748	511	1,91%	1,44%	42,28%	32,36%
Totalt miljöbilar	10351	10821	39213	35522	100,00%	100,00%	42,96%	36,00%

* BIL Sweden utgår i sin miljöbilsstatistik från Vägverkets miljöbilsdefinition, som bland annat användes för miljöbilspremien.

Källa: BIL Sweden

Nyregistrerade max 120 gram/diesel per län april 2012

	APRIL		JAN-APR		ANDEL AV HELA RIKETS 120G/DIESEL-REG.		ANDEL 120G/DIESEL AV TOT NYREG MILJÖBILAR I LÄNET	
	2012	2011	2012	2011	JAN-APR 2012	JAN-APR 2011	JAN-APR 2012	JAN-APR 2011
					%	%	%	%
Stockholms län	2167	1586	7883	5165	29,43	23,81	71,37	56,59
Uppsala län	224	215	765	668	2,86	3,08	69,55	66,27
Södermanlands län	140	178	512	613	1,91	2,83	65,31	66,70
Östergötlands län	309	347	1128	1027	4,21	4,74	65,51	63,32
Jönköpings län	245	260	996	841	3,72	3,88	69,99	61,16
Kronobergs län	127	144	517	460	1,93	2,12	72,61	60,61
Kalmar län	173	172	547	528	2,04	2,43	70,31	65,19
Gotlands län	24	40	106	105	0,40	0,48	70,67	69,54
Blekinge län	46	77	238	244	0,89	1,12	55,22	55,33
Skåne län	847	719	3196	2443	11,93	11,26	62,95	56,75
Hallands län	240	210	909	830	3,39	3,83	64,06	66,29
Västra Götalands län	1328	1384	5174	4431	19,32	20,43	64,75	59,10
Värmlands län	192	189	723	602	2,70	2,78	72,01	66,52
Örebro län	163	203	691	590	2,58	2,72	68,21	66,67
Västmanlands län	134	152	510	505	1,90	2,33	64,48	67,69
Dalarnas län	128	149	556	544	2,08	2,51	72,68	74,73
Gävleborgs län	169	132	585	526	2,18	2,43	73,13	64,78
Västernorrlands län	108	149	479	595	1,79	2,74	73,69	69,75
Jämtlands län	36	29	205	150	0,77	0,69	82,66	72,12
Västerbottens län	113	112	415	431	1,55	1,99	73,98	71,00
Norrbottens län	125	79	650	391	2,43	1,80	86,90	76,52
T o t a l t	7038	6526	26785	21689	100,00	100,00	68,31	61,06

Nyregistrerade max 120 gram/bensin per län april 2012

	APRIL		JAN-APR		ANDEL AV HELA RIKETS 120G/BENSIN-REG.		ANDEL 120G/BENSIN AV TOT NYREG MILJÖBILAR I LÄNET	
	2012	2011	2012	2011	JAN-APR 2012	JAN-APR 2011	JAN-APR 2012	JAN-APR 2011
					%	%	%	%
Stockholms län	430	415	1529	1281	20,65	20,03	13,84	14,04
Uppsala län	62	74	242	208	3,27	3,25	22,00	20,63
Södermanlands län	50	47	178	168	2,40	2,63	22,70	18,28
Östergötlands län	104	88	366	315	4,94	4,93	21,25	19,42
Jönköpings län	70	101	269	267	3,63	4,18	18,90	19,42
Kronobergs län	41	45	109	148	1,47	2,31	15,31	19,50
Kalmar län	51	49	139	179	1,88	2,80	17,87	22,10
Gotlands län	8	10	36	29	0,49	0,45	24,00	19,21
Blekinge län	34	25	115	90	1,55	1,41	26,68	20,41
Skåne län	371	281	1147	964	15,49	15,07	22,59	22,39
Hallands län	84	81	353	258	4,77	4,03	24,88	20,61
Västra Götalands län	519	426	1791	1573	24,19	24,60	22,41	20,98
Värmlands län	50	46	187	150	2,53	2,35	18,63	16,57
Örebro län	77	56	213	175	2,88	2,74	21,03	19,77
Västmanlands län	70	42	191	115	2,58	1,80	24,15	15,42
Dalarnas län	25	36	120	95	1,62	1,49	15,69	13,05
Gävleborgs län	46	41	153	122	2,07	1,91	19,13	15,02
Västernorrlands län	25	33	78	84	1,05	1,31	12,00	9,85
Jämtlands län	7	8	25	40	0,34	0,63	10,08	19,23
Västerbottens län	28	19	84	75	1,13	1,17	14,97	12,36
Norrbottens län	22	16	78	59	1,05	0,92	10,43	11,55
T o t a l t	2174	1939	7403	6395	100,00	100,00	18,88	18,00

Nyregistrerade E85-bilar per län april 2012

	APRIL		JAN-APR		ANDEL AV HELA RIKETS E85-REG.		ANDEL E85 AV TOT NYREG MILJÖBILAR I LÄNET	
	2012	2011	2012	2011	JAN-APR 2012	JAN-APR 2011	JAN-APR 2012	JAN-APR 2011
					%	%	%	%
Stockholms län	122	531	630	1707	25,75	36,38	5,70	18,70
Uppsala län	15	25	52	81	2,13	1,73	4,73	8,04
Södermanlands län	11	24	40	72	1,63	1,53	5,10	7,83
Östergötlands län	32	47	110	144	4,50	3,07	6,39	8,88
Jönköpings län	12	59	73	168	2,98	3,58	5,13	12,22
Kronobergs län	18	43	68	117	2,78	2,49	9,55	15,42
Kalmar län	12	27	73	64	2,98	1,36	9,38	7,90
Gotlands län	1	8	5	13	0,20	0,28	3,33	8,61
Blekinge län	11	28	74	92	3,02	1,96	17,17	20,86
Skåne län	67	165	339	461	13,85	9,83	6,68	10,71
Hallands län	14	32	83	104	3,39	2,22	5,85	8,31
Västra Götalands län	114	284	430	961	17,57	20,48	5,38	12,82
Värmlands län	23	46	77	115	3,15	2,45	7,67	12,71
Örebro län	22	25	71	61	2,90	1,30	7,01	6,89
Västmanlands län	15	30	57	73	2,33	1,56	7,21	9,79
Dalarnas län	9	36	75	70	3,06	1,49	9,80	9,62
Gävleborgs län	7	48	43	136	1,76	2,90	5,38	16,75
Västernorrlands län	23	36	83	121	3,39	2,58	12,77	14,19
Jämtlands län	1	1	12	8	0,49	0,17	4,84	3,85
Västerbottens län	11	22	37	76	1,51	1,62	6,60	12,52
Norrbottens län	8	12	15	48	0,61	1,02	2,01	9,39
T o t a l t	548	1529	2447	4692	100,00	100,00	6,24	13,21

Nyregistrerade gasbilar per län april 2012

	APRIL		JAN-APR		ANDEL AV HELA RIKETS GASBILSREG.		ANDEL GASBILAR AV TOT NYREG MILJÖBILAR I LÄNET	
	2012	2011	2012	2011	JAN-APR 2012	JAN-APR 2011	JAN-APR 2012	JAN-APR 2011
					%	%	%	%
Stockholms län	160	196	794	502	38,17	31,43	7,19	5,50
Uppsala län	8	13	27	26	1,30	1,63	2,45	2,58
Södermanlands län	5	13	49	34	2,36	2,13	6,25	3,70
Östergötlands län	27	23	106	96	5,10	6,01	6,16	5,92
Jönköpings län	9	15	61	63	2,93	3,94	4,29	4,58
Kronobergs län	4	4	15	16	0,72	1,00	2,11	2,11
Kalmar län	2	4	15	24	0,72	1,50	1,93	2,96
Gotlands län				2	0,00	0,13	0,00	1,32
Blekinge län		1	4	6	0,19	0,38	0,93	1,36
Skåne län	69	85	323	284	15,53	17,78	6,36	6,60
Hallands län	22	14	64	39	3,08	2,44	4,51	3,12
Västra Götalands län	109	107	509	359	24,47	22,48	6,37	4,79
Värmlands län	3	4	12	12	0,58	0,75	1,20	1,33
Örebro län	5	9	22	29	1,06	1,82	2,17	3,28
Västmanlands län	9	14	27	41	1,30	2,57	3,41	5,50
Dalarnas län	2		7		0,34	0,00	0,92	0,00
Gävleborgs län	5	1	14	8	0,67	0,50	1,75	0,99
Västernorrlands län	2	8	8	42	0,38	2,63	1,23	4,92
Jämtlands län	1	1	5	2	0,24	0,13	2,02	0,96
Västerbottens län	3	2	16	12	0,77	0,75	2,85	1,98
Norrbottnens län	1		2		0,10	0,00	0,27	0,00
T o t a l t	446	514	2080	1597	100,00	100,00	5,30	4,50

Nyregistrerade hybridbilar per län april 2012

	APRIL		JAN-APR		ANDEL AV HELA RIKETS HYBRIDBILSREG.		ANDEL HYBRID AV TOT NYREG MILJÖBILAR I LÄNET	
	2012	2011	2012	2011	JAN-APR 2012	JAN-APR 2011	JAN-APR 2012	JAN-APR 2011
					%	%	%	%
Stockholms län	41	138	159	455	41,41	42,52	1,44	4,99
Uppsala län	3	5	7	24	1,82	2,24	0,64	2,38
Södermanlands län	1	11	5	31	1,30	2,90	0,64	3,37
Östergötlands län		11	8	39	2,08	3,64	0,46	2,40
Jönköpings län	8	10	22	32	5,73	2,99	1,55	2,33
Kronobergs län		4	1	10	0,26	0,93	0,14	1,32
Kalmar län	3	3	4	14	1,04	1,31	0,51	1,73
Gotlands län			2	2	0,52	0,19	1,33	1,32
Blekinge län				8	0,00	0,75	0,00	1,81
Skåne län	6	32	60	140	15,63	13,08	1,18	3,25
Hallands län	2	5	7	20	1,82	1,87	0,49	1,60
Västra Götalands län	17	41	64	165	16,67	15,42	0,80	2,20
Värmlands län	1	7	5	26	1,30	2,43	0,50	2,87
Örebro län	4	13	15	29	3,91	2,71	1,48	3,28
Västmanlands län	2	2	5	9	1,30	0,84	0,63	1,21
Dalarnas län		4	3	14	0,78	1,31	0,39	1,92
Gävleborgs län		3	5	19	1,30	1,78	0,63	2,34
Västernorrlands län		2		8	0,00	0,75	0,00	0,94
Jämtlands län			1	1	0,26	0,09	0,40	0,48
Västerbottens län	1	4	8	12	2,08	1,12	1,43	1,98
Norrbottens län		5	3	12	0,78	1,12	0,40	2,35
T o t a l t	89	300	384	1070	100,00	100,00	0,98	3,01

Nyregistrerade elbilar och laddhybrider per län april 2012

	APRIL		JAN-APR		ANDEL AV HELA RIKETS ELBILSREG.		ANDEL ELBILAR AV TOT NYREG MILJÖBILAR I LÄNET	
	2012	2011	2012	2011	JAN-APR 2012	JAN-APR 2011	JAN-APR 2012	JAN-APR 2011
					%	%	%	%
Stockholms län	25	4	51	17	44,74	21,52	0,46	0,19
Uppsala län	6		7	1	6,14	1,27	0,64	0,10
Södermanlands län		1		1	0,00	1,27	0,00	0,11
Östergötlands län	2	1	4	1	3,51	1,27	0,23	0,06
Jönköpings län	1	2	2	4	1,75	5,06	0,14	0,29
Kronobergs län	1		2	8	1,75	10,13	0,28	1,05
Kalmar län				1	0,00	1,27	0,00	0,12
Gotlands län			1		0,88	0,00	0,67	0,00
Blekinge län				1	0,00	1,27	0,00	0,23
Skåne län	4	1	12	13	10,53	16,46	0,24	0,30
Hallands län	3		3	1	2,63	1,27	0,21	0,08
Västra Götalands län	11		23	9	20,18	11,39	0,29	0,12
Örebro län			1	1	0,88	1,27	0,10	0,11
Västmanlands län		1	1	3	0,88	3,80	0,13	0,40
Dalarnas län	2		4	5	3,51	6,33	0,52	0,69
Gävleborgs län				1	0,00	1,27	0,00	0,12
Västernorrlands län		1	2	3	1,75	3,80	0,31	0,35
Jämtlands län		2		7	0,00	8,86	0,00	3,37
Västerbottens län	1		1	1	0,88	1,27	0,18	0,16
Norrbottens län				1	0,00	1,27	0,00	0,20
T o t a l t	56	13	114	79	100,00	100,00	0,29	0,22

Miljöbilsandel per län

(nyregistreringar jan-april 2012)

%

60

50

40

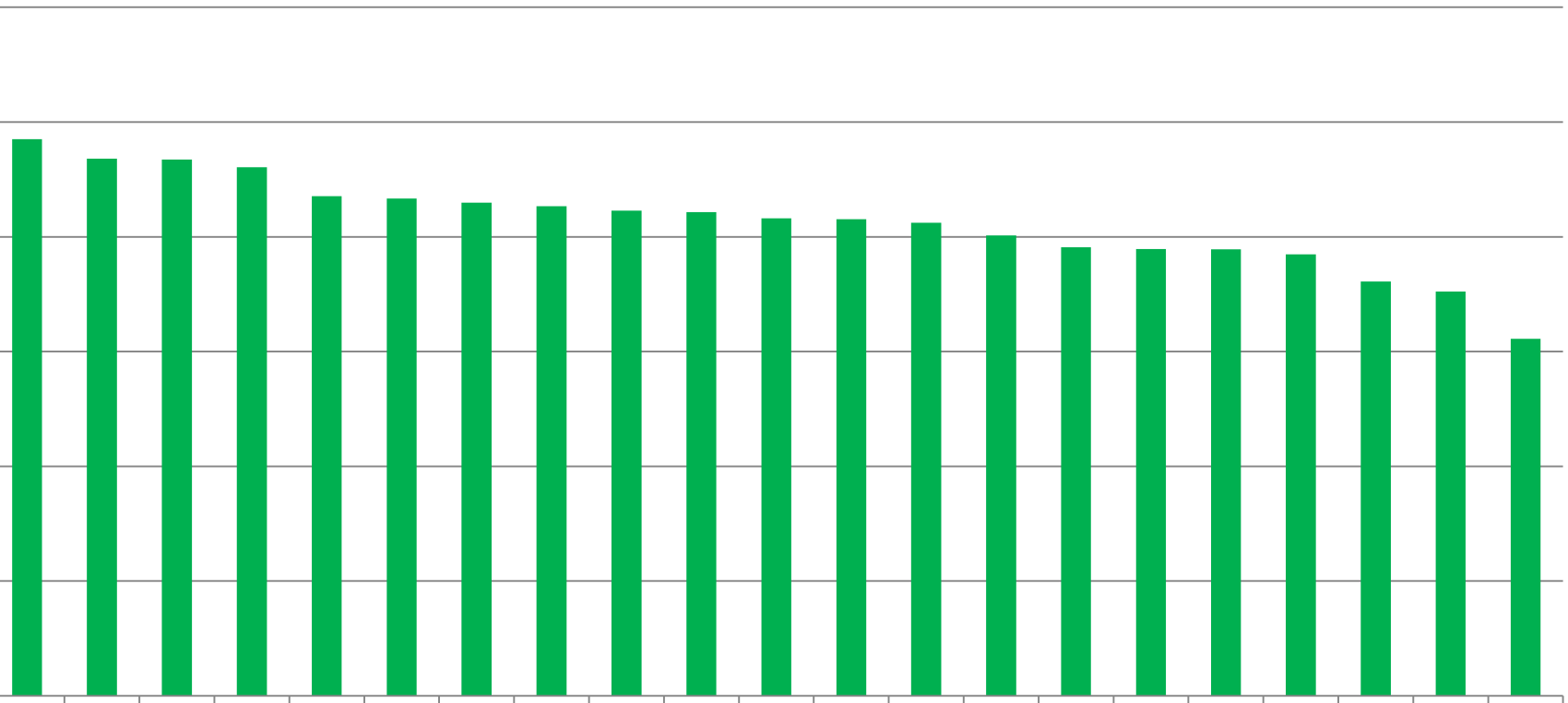
30

20

10

0

Västra Götalands Län
Värmlands Län
Gotlands Län
Östergötlands Län
Hallands Län
Örebro Län
Blekinge Län
Skåne Län
Norrbottens Län
Stockholms Län
Kronobergs Län
Uppsala Län
Kalmar Län
Västmanlands Län
Gävleborgs Län
Södermanlands Län
Dalarnas Län
Jönköpings Län
Västernorrlands Län
Västerbottens Län
Jämtlands Län



Nyregistrerade miljöbilar per kommun april 2012

Län/Kommun	APRIL		JANUARI-APRIL		Förändring i %		Miljöbilar i % av tot nyreg jan-april i kommunen	
	2012	2011	2012	2011	APRIL	JAN-APR	2012	2011
Stockholms län								
UPPLANDS-VÄSBY	40	52	180	167	-23,08	7,78	33,96	40,34
VALLENTUNA	16	25	61	65	-36,00	-6,15	34,27	35,91
ÖSTERÅKER	31	33	109	105	-6,06	3,81	40,22	33,65
VÄRMDÖ	21	24	71	76	-12,50	-6,58	33,02	27,24
JÄRFÄLLA	55	76	164	167	-27,63	-1,80	43,97	41,34
EKERÖ	8	10	33	41	-20,00	-19,51	32,04	28,67
HUDDINGE	156	76	579	229	105,26	152,84	49,87	28,24
BOTKYRKA	33	38	132	110	-13,16	20,00	39,40	30,47
SALEM	5	12	23	31	-58,33	-25,81	41,07	43,66
HANINGE	47	92	243	213	-48,91	14,08	43,16	36,16
TYRESÖ	13	31	47	79	-58,06	-40,51	29,01	30,86
UPPLANDS-BRO	10	12	46	40	-16,67	15,00	48,94	30,30
NYKVARN	4	15	18	36	-73,33	-50,00	48,65	46,15
TÄBY	36	70	179	209	-48,57	-14,35	39,25	34,78
DANDERYD	54	18	225	61	200,00	268,85	23,24	21,40
SOLLENTUNA	68	80	208	185	-15,00	12,43	35,80	32,63
STOCKHOLM	1604	1557	6055	5032	3,02	20,33	45,58	36,82
SÖDERTÄLJE	83	84	289	224	-1,19	29,02	27,98	28,98
NACKA	173	170	760	550	1,76	38,18	50,20	38,01
SUNDBYBERG	23	29	92	140	-20,69	-34,29	34,98	38,67
SOLNA	348	241	1058	979	44,40	8,07	38,19	35,72
LIDINGÖ	14	21	57	74	-33,33	-22,97	26,15	31,76
VAXHOLM	7	7	21	17	0,00	23,53	36,21	25,76
NORRTÄLJE	67	64	273	186	4,69	46,77	41,36	31,26
SIGTUNA	19	19	91	74	0,00	22,97	42,13	33,94
NYNÄSHAMN	10	14	32	37	-28,57	-13,51	32,65	32,74
<u>Stockholms län</u>	<u>2945</u>	<u>2870</u>	<u>11046</u>	<u>9127</u>	<u>2,61</u>	<u>21,03</u>	<u>42,16</u>	<u>35,51</u>
Uppsala län								
HÅBO	15	26	55	63	-42,31	-12,70	47,41	42,28
ÄLVKARLEBY	3	3	15	16	0,00	-6,25	37,50	48,48
KNIVSTA	8	9	46	32	-11,11	43,75	47,92	30,19
HEBY	13	9	22	26	44,44	-15,38	48,89	40,63
TIERP	3	6	16	29	-50,00	-44,83	34,04	32,95
UPPSALA	218	200	727	561	9,00	29,59	42,97	32,41
ENKÖPING	41	67	170	243	-38,81	-30,04	35,12	46,46
ÖSTHAMMAR	17	12	49	38	41,67	28,95	37,98	31,93
<u>Uppsala län</u>	<u>318</u>	<u>332</u>	<u>1100</u>	<u>1008</u>	<u>-4,22</u>	<u>9,13</u>	<u>41,53</u>	<u>35,83</u>

Län/Kommun	APRIL		JANUARI-APRIL		Förändring i %		Miljöbilar i % av tot nyreg jan-april i kommunen	
	2012	2011	2012	2011	APRIL	JAN-APR	2012	2011
Södermanlands län								
VINGÅKER	5	3	18	13	66,67	38,46	40,00	26,53
GNESTA	5	5	13	23	0,00	-43,48	34,21	35,38
NYKÖPING	56	64	217	252	-12,50	-13,89	39,53	39,81
OXELÖSUND	8	5	19	14	60,00	35,71	41,30	31,82
FLEN	10	9	36	28	11,11	28,57	45,57	35,00
KATRINEHOLM	32	33	117	127	-3,03	-7,87	46,99	39,81
ESKILSTUNA	59	122	243	323	-51,64	-24,77	36,82	37,87
STRÄNGNÄS	26	31	93	123	-16,13	-24,39	33,82	38,32
TROSA	6	2	28	16	200,00	75,00	38,36	22,54
<u>Södermanlands län</u>	<u>207</u>	<u>274</u>	<u>784</u>	<u>919</u>	<u>-24,45</u>	<u>-14,69</u>	<u>38,93</u>	<u>37,74</u>
Östergötlands län								
ÖDESHÖG	3	0	8	7		14,29	47,06	30,43
YDRE	1	2	6	8	-50,00	-25,00	33,33	38,10
KINDA	9	18	22	44	-50,00	-50,00	20,18	32,35
BOXHOLM	4	5	11	16	-20,00	-31,25	47,83	51,61
ÅTVIDABERG	5	11	22	36	-54,55	-38,89	51,16	45,00
FINSPÅNG	16	15	64	51	6,67	25,49	56,14	48,57
VALDEMARSVIK	4	6	16	13	-33,33	23,08	47,06	38,24
LINKÖPING	234	223	785	719	4,93	9,18	47,72	42,47
NORRKÖPING	127	152	514	422	-16,45	21,80	46,31	35,31
SÖDERKÖPING	4	6	27	25	-33,33	8,00	39,13	33,33
MOTALA	35	49	142	180	-28,57	-21,11	45,22	38,71
VADSTENA	11	11	41	34	0,00	20,59	64,06	50,00
MJÖLBY	21	19	64	67	10,53	-4,48	35,75	31,90
<u>Östergötlands län</u>	<u>474</u>	<u>517</u>	<u>1722</u>	<u>1622</u>	<u>-8,32</u>	<u>6,17</u>	<u>46,06</u>	<u>39,22</u>
Jönköpings län								
ANEBY	1	0	7	7		0,00	41,18	30,43
GNOSJÖ	10	10	39	20	0,00	95,00	41,94	28,57
MULLSJÖ	3	4	10	9	-25,00	11,11	50,00	30,00
HABO	10	9	25	18	11,11	38,89	22,94	15,52
GISLAVED	14	23	80	81	-39,13	-1,23	35,40	33,06
VAGGERYD	6	5	17	14	20,00	21,43	42,50	29,79
JÖNKÖPING	185	249	714	724	-25,70	-1,38	39,40	32,60
NÄSSJÖ	16	18	113	82	-11,11	37,80	38,44	27,42
VÄRNAMO	46	57	242	200	-19,30	21,00	39,16	30,12
SÄVSJÖ	3	2	15	13	50,00	15,38	36,59	33,33
VETLANDA	25	35	88	99	-28,57	-11,11	39,82	37,36
EKSJÖ	10	11	32	33	-9,09	-3,03	36,78	32,35
TRANÅS	16	24	41	75	-33,33	-45,33	34,17	37,69
<u>Jönköpings län</u>	<u>345</u>	<u>447</u>	<u>1423</u>	<u>1375</u>	<u>-22,82</u>	<u>3,49</u>	<u>38,48</u>	<u>31,83</u>

Län/Kommun	APRIL		JANUARI-APRIL		Förändring i %		Miljöbilar i % av tot nyreg jan-april i kommunen	
	2012	2011	2012	2011	APRIL	JAN-APR	2012	2011
Kronobergs län								
UPPVIDINGE	5	4	14	15	25,00	-6,67	26,92	28,85
LESSEBO	6	3	17	14	100,00	21,43	40,48	24,14
TINGSRYD	7	10	20	31	-30,00	-35,48	37,04	36,05
ALVESTA	9	11	35	49	-18,18	-28,57	33,33	40,50
ÄLMHULT	15	16	42	33	-6,25	27,27	42,42	32,35
MARKARYD	3	7	21	14	-57,14	50,00	32,31	18,67
VÄXJÖ	122	158	430	521	-22,78	-17,47	43,88	39,98
LJUNGBY	24	31	133	82	-22,58	62,20	42,36	29,18
<u>Kronobergs län</u>	<u>191</u>	<u>240</u>	<u>712</u>	<u>759</u>	<u>-20,42</u>	<u>-6,19</u>	<u>41,61</u>	<u>36,53</u>
Kalmar län								
HÖGSBY	0	2	3	6	-100,00	-50,00	17,65	33,33
TORSÅS	1	6	4	21	-83,33	-80,95	14,29	51,22
MÖRBYLÅNGA	10	3	31	22	233,33	40,91	40,26	30,14
HULTSFRED	8	10	20	30	-20,00	-33,33	41,67	41,10
MÖNSTERÅS	7	9	22	26	-22,22	-15,38	40,00	36,62
EMMABODA	5	3	15	11	66,67	36,36	36,59	34,38
KALMAR	99	92	307	300	7,61	2,33	41,54	38,86
NYBRO	10	12	20	27	-16,67	-25,93	25,97	30,34
OSKARSHAMN	30	48	93	114	-37,50	-18,42	50,27	41,30
VÄSTERVIK	42	37	116	140	13,51	-17,14	44,62	42,17
VIMMERBY	25	27	127	101	-7,41	25,74	40,97	33,44
BORGHOLM	4	6	20	12	-33,33	66,67	40,00	20,34
<u>Kalmar län</u>	<u>241</u>	<u>255</u>	<u>778</u>	<u>810</u>	<u>-5,49</u>	<u>-3,95</u>	<u>41,23</u>	<u>37,89</u>
Gotlands län								
GOTLAND	33	58	150	151	-43,10	-0,66	46,73	43,64
<u>Gotlands län</u>	<u>33</u>	<u>58</u>	<u>150</u>	<u>151</u>	<u>-43,10</u>	<u>-0,66</u>	<u>46,73</u>	<u>43,64</u>
Blekinge län								
OLOFSTRÖM	13	7	31	24	85,71	29,17	42,47	25,00
KARLSKRONA	42	60	208	209	-30,00	-0,48	47,82	40,50
RONNEBY	6	21	35	53	-71,43	-33,96	38,04	44,92
KARLSHAMN	24	32	116	127	-25,00	-8,66	36,94	34,32
SÖLVESBORG	6	11	41	28	-45,45	46,43	46,07	27,72
<u>Blekinge län</u>	<u>91</u>	<u>131</u>	<u>431</u>	<u>441</u>	<u>-30,53</u>	<u>-2,27</u>	<u>42,97</u>	<u>36,72</u>
Skåne län								
SVALÖV	3	15	13	24	-80,00	-45,83	35,14	35,82
STAFFANSTORP	8	16	38	42	-50,00	-9,52	36,54	31,34
BURLÖV	5	8	25	26	-37,50	-3,85	23,58	23,42
VELLINGE	18	20	69	68	-10,00	1,47	31,36	25,37

Län/Kommun	APRIL		JANUARI-APRIL		Förändring i %		Miljöbilar i % av tot nyreg jan-april i kommunen	
	2012	2011	2012	2011	APRIL	JAN-APR	2012	2011
ÖSTRA GÖINGE	7	4	21	23	75,00	-8,70	32,31	25,00
ÖRKELLJUNGA	7	9	26	21	-22,22	23,81	52,00	33,87
BJUV	18	7	40	30	157,14	33,33	33,90	22,06
KÄVLINGE	17	18	53	55	-5,56	-3,64	40,46	30,90
LOMMA	5	15	34	47	-66,67	-27,66	37,78	27,17
SVEDALA	10	12	39	43	-16,67	-9,30	32,23	30,71
SKURUP	7	7	44	47	0,00	-6,38	48,35	37,30
SJÖBO	13	12	44	51	8,33	-13,73	50,00	42,86
HÖRBY	11	11	44	42	0,00	4,76	43,56	21,99
HÖÖR	14	9	59	45	55,56	31,11	59,00	40,54
TOMELILLA	17	24	83	70	-29,17	18,57	34,30	25,74
BROMÖLLA	4	8	18	19	-50,00	-5,26	51,43	40,43
OSBY	5	9	19	24	-44,44	-20,83	38,78	29,63
PERSTORP	1	1	8	10	0,00	-20,00	38,10	47,62
KLIPPAN	10	6	42	19	66,67	121,05	50,60	28,36
ÅSTORP	9	7	38	23	28,57	65,22	46,91	25,00
BÅSTAD	7	9	24	35	-22,22	-31,43	31,58	33,33
MALMÖ	572	370	1848	1464	54,59	26,23	48,75	34,21
LUND	163	231	658	480	-29,44	37,08	37,51	35,19
LANDSKRONA	16	9	55	44	77,78	25,00	40,15	22,11
HELSINGBORG	136	171	571	521	-20,47	9,60	40,64	30,76
HÖGANÄS	20	14	65	58	42,86	12,07	47,10	31,02
ESLÖV	25	13	70	66	92,31	6,06	45,16	35,48
YSTAD	25	31	101	108	-19,35	-6,48	39,45	32,53
TRELLEBORG	18	18	79	78	0,00	1,28	34,65	28,36
KRISTIANSTAD	73	81	354	336	-9,88	5,36	42,29	34,11
SIMRISHAMN	21	19	65	61	10,53	6,56	39,63	30,35
ÄNGELHOLM	67	69	293	213	-2,90	37,56	42,84	30,13
HÄSSLEHOLM	32	30	137	112	6,67	22,32	40,53	29,47
<u>Skåne län</u>	<u>1364</u>	<u>1283</u>	<u>5077</u>	<u>4305</u>	<u>6,31</u>	<u>17,93</u>	<u>42,68</u>	<u>32,17</u>
Hallands län								
HYLTE	5	3	22	17	66,67	29,41	33,33	27,42
HALMSTAD	131	121	539	466	8,26	15,67	46,03	34,42
LAHOLM	16	16	61	57	0,00	7,02	42,07	30,16
FALKENBERG	19	27	101	120	-29,63	-15,83	42,26	39,34
VARBERG	70	80	270	267	-12,50	1,12	37,71	36,83
KUNGSBACKA	124	95	426	325	30,53	31,08	46,15	35,17
<u>Hallands län</u>	<u>365</u>	<u>342</u>	<u>1419</u>	<u>1252</u>	<u>6,73</u>	<u>13,34</u>	<u>43,53</u>	<u>35,18</u>
Västra Götalands län								
HÄRRYDA	40	28	115	104	42,86	10,58	53,00	38,81
PARTILLE	20	30	95	106	-33,33	-10,38	47,74	40,30

Län/Kommun	APRIL		JANUARI-APRIL		Förändring i %		Miljöbilar i % av tot nyreg jan-april i kommunen	
	2012	2011	2012	2011	APRIL	JAN-APR	2012	2011
ÖCKERÖ	6	4	21	27	50,00	-22,22	42,86	31,03
STENUNGSUND	30	22	92	101	36,36	-8,91	46,23	41,91
TJÖRN	10	14	36	53	-28,57	-32,08	43,90	37,06
ORUST	6	17	31	44	-64,71	-29,55	28,97	39,64
SOTENÄS	13	13	35	57	0,00	-38,60	43,75	53,77
MUNKEDAL	3	7	21	34	-57,14	-38,24	33,33	39,08
TANUM	13	14	49	52	-7,14	-5,77	47,57	47,71
DALS-ED	8	3	30	15	166,67	100,00	56,60	44,12
FÄRGELANDA	2	8	6	16	-75,00	-62,50	27,27	39,02
ALE	20	21	79	72	-4,76	9,72	51,63	36,73
LERUM	35	34	108	113	2,94	-4,42	52,17	42,01
VÅRGÅRDA	5	8	27	28	-37,50	-3,57	46,55	40,00
BOLLEBYGD	10	9	33	25	11,11	32,00	55,00	41,67
GRÄSTORP	7	9	35	19	-22,22	84,21	37,23	20,65
ESSUNGA	6	3	17	8	100,00	112,50	60,71	29,63
KARLSBORG	6	6	28	17	0,00	64,71	50,00	36,17
GULLSPÅNG	1	3	11	19	-66,67	-42,11	37,93	54,29
TRANEMO	11	4	24	23	175,00	4,35	45,28	35,94
BENGTSFORS	11	13	34	32	-15,38	6,25	39,53	38,55
MELLERUD	5	10	22	32	-50,00	-31,25	51,16	50,00
LILLA EDET	10	15	39	47	-33,33	-17,02	54,17	41,96
MARK	49	53	182	172	-7,55	5,81	43,54	39,81
SVENLJUNGA	9	9	16	40	0,00	-60,00	34,78	43,01
HERRLJUNGA	4	7	14	17	-42,86	-17,65	30,43	29,31
VARA	16	10	61	59	60,00	3,39	43,57	43,07
GÖTENE	8	14	29	36	-42,86	-19,44	33,72	30,25
TIBRO	3	11	23	25	-72,73	-8,00	42,59	39,06
TÖREBODA	5	7	19	22	-28,57	-13,64	37,25	32,84
GÖTEBORG	669	734	2748	2323	-8,86	18,30	52,30	41,59
MÖLNDAL	226	153	760	640	47,71	18,75	42,53	31,67
KUNGÄLV	62	66	239	221	-6,06	8,14	44,92	40,93
LYSEKIL	21	26	68	62	-19,23	9,68	50,37	43,36
UDDEVALLA	50	77	218	235	-35,06	-7,23	40,90	38,21
STRÖMSTAD	30	14	93	51	114,29	82,35	45,59	28,65
VÄNERSBORG	96	51	340	186	88,24	82,80	66,54	48,56
TROLLHÄTTAN	126	155	354	699	-18,71	-49,36	50,14	47,58
ALINGSÅS	30	48	188	173	-37,50	8,67	47,72	39,50
BORÅS	141	182	609	517	-22,53	17,79	43,97	35,41
ULRICEHAMN	24	29	83	104	-17,24	-20,19	41,29	37,01
ÅMÅL	10	12	50	43	-16,67	16,28	49,02	43,43
MARIESTAD	35	36	139	99	-2,78	40,40	58,40	44,20
LIDKÖPING	34	85	170	215	-60,00	-20,93	42,08	46,44
SKARA	21	15	58	48	40,00	20,83	48,74	32,21
SKÖVDE	109	101	381	287	7,92	32,75	52,99	38,94
HJO	5	9	24	26	-44,44	-7,69	53,33	48,15
TIDAHOLM	3	12	20	27	-75,00	-25,93	46,51	41,54
FALKÖPING	34	31	117	127	9,68	-7,87	55,45	44,72
<u>Västra Götalands län</u>	<u>2098</u>	<u>2242</u>	<u>7991</u>	<u>7498</u>	<u>-6,42</u>	<u>6,58</u>	<u>48,50</u>	<u>39,95</u>

Län/Kommun	APRIL		JANUARI-APRIL		Förändring i %		Miljöbilar i % av tot nyreg jan-april i kommunen	
	2012	2011	2012	2011	APRIL	JAN-APR	2012	2011
Värmlands län								
KIL	3	3	15	20	0,00	-25,00	38,46	37,04
EDA	3	7	14	20	-57,14	-30,00	40,00	36,36
TORSBY	11	9	23	22	22,22	4,55	40,35	28,95
STORFORS	4	3	8	4	33,33	100,00	50,00	21,05
HAMMARÖ	35	10	85	41	250,00	107,32	53,46	48,24
MUNKFORS	3	2	6	7	50,00	-14,29	50,00	63,64
FORSHAGA	10	8	25	25	25,00	0,00	64,10	47,17
GRUMS	3	10	17	24	-70,00	-29,17	47,22	44,44
ÅRJÄNG	2	11	32	27	-81,82	18,52	48,48	39,13
SUNNE	10	15	41	43	-33,33	-4,65	46,07	51,81
KARLSTAD	104	145	459	447	-28,28	2,68	44,65	36,08
KRISTINEHAMN	37	25	126	87	48,00	44,83	57,80	40,85
FILIPSTAD	6	13	21	24	-53,85	-12,50	52,50	47,06
HAGFORS	5	2	33	9	150,00	266,67	57,89	20,93
ARVIKA	15	16	64	74	-6,25	-13,51	36,78	38,54
SÄFFLE	18	13	35	31	38,46	12,90	43,75	40,26
<u>Värmlands län</u>	<u>269</u>	<u>292</u>	<u>1004</u>	<u>905</u>	<u>-7,88</u>	<u>10,94</u>	<u>46,81</u>	<u>38,12</u>
Örebro län								
LEKEBERG	0	6	13	24	-100,00	-45,83	46,43	66,67
LAXÅ	6	7	12	16	-14,29	-25,00	41,38	37,21
HALLSBERG	16	12	37	30	33,33	23,33	59,68	38,46
DEGERFORS	9	7	31	17	28,57	82,35	42,47	36,17
HÄLLEFORS	5	11	17	26	-54,55	-34,62	42,50	47,27
LJUSNARSBERG	3	2	7	8	50,00	-12,50	36,84	40,00
ÖREBRO	157	174	636	507	-9,77	25,44	43,83	38,03
KUMLA	11	13	74	50	-15,38	48,00	56,06	45,45
ASKERSUND	6	9	23	22	-33,33	4,55	51,11	40,74
KARLSKOGA	22	35	71	79	-37,14	-10,13	33,65	32,64
NORA	15	14	44	39	7,14	12,82	53,01	45,35
LINDESBERG	21	16	48	67	31,25	-28,36	29,09	33,00
<u>Örebro län</u>	<u>271</u>	<u>306</u>	<u>1013</u>	<u>885</u>	<u>-11,44</u>	<u>14,46</u>	<u>43,33</u>	<u>38,36</u>
Västmanlands län								
SKINNSKATTEBERG	1	3	7	11	-66,67	-36,36	33,33	40,74
SURAHAMMAR	4	2	18	19	100,00	-5,26	41,86	34,55
KUNGSÖR	3	4	16	16	-25,00	0,00	47,06	39,02
HALLSTAHAMMAR	9	7	27	28	28,57	-3,57	44,26	35,44
NORBERG	1	2	8	8	-50,00	0,00	36,36	28,57
VÄSTERÅS	162	166	546	500	-2,41	9,20	39,28	36,79
SALA	10	11	38	58	-9,09	-34,48	40,86	47,15
FAGERSTA	18	17	61	40	5,88	52,50	43,57	31,25
KÖPING	18	18	57	52	0,00	9,62	40,43	28,26
ARBOGA	4	11	13	14	-63,64	-7,14	50,00	43,75
<u>Västmanlands län</u>	<u>230</u>	<u>241</u>	<u>791</u>	<u>746</u>	<u>-4,56</u>	<u>6,03</u>	<u>40,13</u>	<u>36,28</u>

Län/Kommun	APRIL		JANUARI-APRIL		Förändring i %		Miljöbilar i % av tot nyreg jan-april i kommunen	
	2012	2011	2012	2011	APRIL	JAN-APR	2012	2011
Dalarnas län								
VANSBRO	5	1	10	5	400,00	100,00	47,62	22,73
MALUNG	6	11	19	20	-45,45	-5,00	38,00	32,26
GAGNEF	3	2	16	18	50,00	-11,11	43,24	36,73
LEKSAND	3	3	10	12	0,00	-16,67	25,64	26,09
RÄTTVIK	4	7	15	18	-42,86	-16,67	28,30	36,00
ORSA	4	3	13	6	33,33	116,67	40,63	33,33
ÄLVDALEN	0	1	3	5	-100,00	-40,00	15,00	18,52
SMEDJEBACKEN	8	2	23	8	300,00	187,50	34,33	24,24
MORA	19	18	53	80	5,56	-33,75	31,93	44,20
FALUN	39	58	207	189	-32,76	9,52	45,10	37,95
BORLÄNGE	23	50	150	141	-54,00	6,38	41,55	30,65
SÄTER	5	3	28	9	66,67	211,11	52,83	23,08
HEDEMORA	14	15	55	50	-6,67	10,00	49,55	36,50
AVESTA	14	27	76	80	-48,15	-5,00	30,77	22,73
LUDVIKA	19	24	87	87	-20,83	0,00	34,80	30,00
<u>Dalarnas län</u>	<u>166</u>	<u>225</u>	<u>765</u>	<u>728</u>	<u>-26,22</u>	<u>5,08</u>	<u>38,91</u>	<u>32,16</u>
Gävleborgs län								
OCKELBO	5	2	9	7	150,00	28,57	56,25	30,43
HOFORS	6	3	21	8	100,00	162,50	51,22	29,63
OVANÅKER	1	6	7	15	-83,33	-53,33	20,00	32,61
NORDANSTIG	3	1	10	9	200,00	11,11	40,00	30,00
LJUSDAL	15	7	50	49	114,29	2,04	40,98	27,53
GÄVLE	103	102	345	374	0,98	-7,75	35,83	36,14
SANDVIKEN	35	41	155	117	-14,63	32,48	52,72	34,82
SÖDERHAMN	9	9	34	30	0,00	13,33	31,19	33,71
BOLLNÄS	21	27	61	85	-22,22	-28,24	37,89	41,06
HUDIKSVALL	29	27	108	118	7,41	-8,47	38,57	38,06
<u>Gävleborgs län</u>	<u>227</u>	<u>225</u>	<u>800</u>	<u>812</u>	<u>0,89</u>	<u>-1,48</u>	<u>39,10</u>	<u>35,60</u>
Västernorrlands län								
ÅNGE	1	5	19	19	-80,00	0,00	26,39	29,23
TIMRÅ	7	14	29	37	-50,00	-21,62	38,16	45,12
HÄRNÖSAND	5	16	46	83	-68,75	-44,58	42,20	46,37
SUNDSVALL	79	115	312	363	-31,30	-14,05	35,14	32,61
KRAMFORS	11	9	48	109	22,22	-55,96	51,61	67,28
SOLLEFTEÅ	13	13	48	46	0,00	4,35	44,86	40,35
ÖRNSKÖLDSVIK	42	57	148	196	-26,32	-24,49	32,53	36,23
<u>Västernorrlands län</u>	<u>158</u>	<u>229</u>	<u>650</u>	<u>853</u>	<u>-31,00</u>	<u>-23,80</u>	<u>36,11</u>	<u>37,81</u>
Jämtlands län								
RAGUNDA	2	0	3	2		50,00	20,00	10,53
BRÄCKE	1	0	5	4		25,00	26,32	15,38
KROKOM	5	4	13	12	25,00	8,33	32,50	19,35
STRÖMSUND	2	3	28	19	-33,33	47,37	23,53	16,67
ÅRE	2	0	5	3		66,67	9,80	6,12
BERG	0	2	3	5	-100,00	-40,00	20,00	31,25
HÄRJEDALEN	1	0	3	3		0,00	12,50	8,33
ÖSTERSUND	32	32	188	160	0,00	17,50	36,58	32,26
<u>Jämtlands län</u>	<u>45</u>	<u>41</u>	<u>248</u>	<u>208</u>	<u>9,76</u>	<u>19,23</u>	<u>31,12</u>	<u>25,43</u>

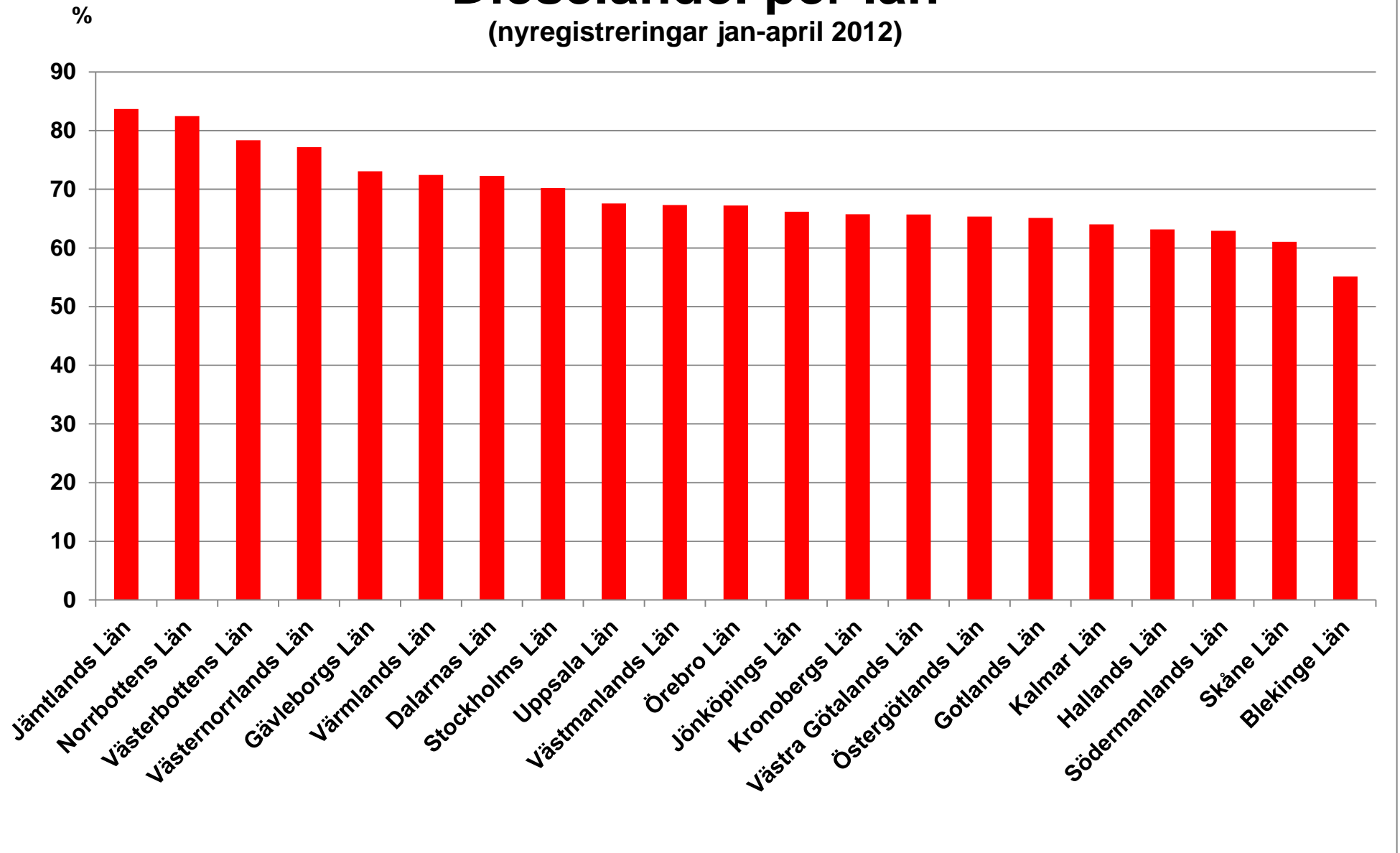
Län/Kommun	APRIL		JANUARI-APRIL		Förändring i %		Miljöbilar i % av tot nyreg jan-april i kommunen	
	2012	2011	2012	2011	APRIL	JAN-APR	2012	2011
Västerbottens län								
NORDMALING	4	2	11	19	100,00	-42,11	42,31	54,29
BJURHOLM	0	1	2	1	-100,00	100,00	18,18	20,00
VINDELN	2	0	9	3		200,00	31,03	15,00
ROBERTSFORS	1	4	5	6	-75,00	-16,67	27,78	27,27
NORSJÖ	0	1	1	10	-100,00	-90,00	8,33	55,56
MALÅ	0	0	5	1		400,00	100,00	12,50
STORUMAN	0	1	4	12	-100,00	-66,67	21,05	38,71
SORSELE	0	0	0	2		-100,00	0,00	50,00
DOROTEA	0	3	0	4	-100,00	-100,00	0,00	33,33
VÄNNÄS	1	5	8	12	-80,00	-33,33	33,33	28,57
VILHELMINA	1	2	5	4	-50,00	25,00	31,25	26,67
UMEÅ	102	103	345	382	-0,97	-9,69	38,33	34,26
LYCKSELE	2	0	8	6		33,33	53,33	14,63
SKELLEFTEÅ	44	37	158	145	18,92	8,97	31,29	29,47
<u>Västerbottens län</u>	<u>157</u>	<u>159</u>	<u>561</u>	<u>607</u>	<u>-1,26</u>	<u>-7,58</u>	<u>35,22</u>	<u>32,51</u>
Norrbottens län								
ARVIDSJAUR	3	4	10	12	-25,00	-16,67	41,67	34,29
ARJEPLOG	0	0	2	1		100,00	28,57	12,50
JOKKMOKK	0	1	3	7	-100,00	-57,14	20,00	28,00
ÖVERKALIX	0	1	0	2	-100,00	-100,00	0,00	14,29
KALIX	8	5	30	25	60,00	20,00	37,04	29,07
ÖVERTORNEÅ	0	0	8	3		166,67	34,78	25,00
PAJALA	1	3	4	3	-66,67	33,33	17,39	16,67
GÄLLIVARE	6	6	22	26	0,00	-15,38	33,33	24,53
ÄLVSBYN	4	2	10	4	100,00	150,00	40,00	19,05
LULEÅ	69	45	414	250	53,33	65,60	44,90	34,53
PITEÅ	12	23	71	64	-47,83	10,94	35,32	27,95
BODEN	19	9	72	48	111,11	50,00	54,96	46,15
HAPARANDA	2	4	11	19	-50,00	-42,11	42,31	39,58
KIRUNA	32	9	91	47	255,56	93,62	41,74	31,54
<u>Norrbottens län</u>	<u>156</u>	<u>112</u>	<u>748</u>	<u>511</u>	<u>39,29</u>	<u>46,38</u>	<u>42,28</u>	<u>32,36</u>
Hela Landet	<u>10351</u>	<u>10821</u>	<u>39213</u>	<u>35522</u>	<u>-4,34</u>	<u>10,39</u>	<u>42,96</u>	<u>36,00</u>

Nyregistrerade dieselbilar per län april 2012

	APRIL		JANUARI-APRIL		ANDEL I %, ACK		DIESELBILSANDEL I %, ACK	
	2012	2011	2012	2011	2012	2011	2012	2011
Stockholms Län	4700	4685	18394	16035	29,80%	26,96%	70,21%	62,39%
Uppsala Län	481	546	1790	1717	2,90%	2,89%	67,57%	61,04%
Södermanlands Län	337	419	1267	1437	2,05%	2,42%	62,91%	59,01%
Östergötlands Län	675	731	2444	2484	3,96%	4,18%	65,37%	60,06%
Jönköpings Län	631	704	2447	2515	3,96%	4,23%	66,17%	58,22%
Kronobergs Län	282	349	1125	1177	1,82%	1,98%	65,75%	56,64%
Kalmar Län	369	413	1208	1240	1,96%	2,08%	64,02%	58,00%
Gotlands Län	51	77	209	204	0,34%	0,34%	65,11%	58,96%
Blekinge Län	138	200	553	592	0,90%	1,00%	55,13%	49,29%
Skåne Län	1831	2011	7260	7171	11,76%	12,06%	61,03%	53,59%
Hallands Län	522	593	2059	2169	3,34%	3,65%	63,16%	60,94%
Västra Götalands Län	2769	3327	10828	10891	17,54%	18,31%	65,72%	58,03%
Värmlands Län	404	467	1554	1558	2,52%	2,62%	72,45%	65,63%
Örebro Län	406	448	1572	1429	2,55%	2,40%	67,24%	61,94%
Västmanlands Län	338	374	1327	1212	2,15%	2,04%	67,33%	58,95%
Dalarnas Län	370	433	1421	1522	2,30%	2,56%	72,28%	67,23%
Gävleborgs Län	405	367	1495	1405	2,42%	2,36%	73,07%	61,60%
Västernorrlands Län	317	416	1389	1563	2,25%	2,63%	77,17%	69,28%
Jämtlands Län	129	168	667	631	1,08%	1,06%	83,69%	77,14%
Västerbottens Län	304	330	1248	1347	2,02%	2,26%	78,34%	72,15%
Norrbottens Län	292	311	1459	1179	2,36%	1,98%	82,48%	74,67%
Totalt dieselbilar	15751	17369	61716	59478	100,00%	100,00%	67,61%	60,28%

Dieselandel per län

(nyregistreringar jan-april 2012)



Nyregistrerade personbilar totalt per kommun april 2012

Län/Kommun	APRIL		JANUARI-APRIL		Förändring i %	
	2012	2011	2012	2011	APRIL	JAN-APR
Stockholms län						
UPPLANDS-VÄSBY	90	133	530	414	-32,33	28,02
VALLENTUNA	42	59	178	181	-28,81	-1,66
ÖSTERÅKER	75	95	271	312	-21,05	-13,14
VÄRMDÖ	52	83	215	279	-37,35	-22,94
JÄRFÄLLA	107	139	373	404	-23,02	-7,67
EKERÖ	23	34	103	143	-32,35	-27,97
HUDDINGE	324	253	1161	811	28,06	43,16
BOTKYRKA	79	123	335	361	-35,77	-7,20
SALEM	14	21	56	71	-33,33	-21,13
HANINGE	118	198	563	589	-40,40	-4,41
TYRESÖ	48	87	162	256	-44,83	-36,72
UPPLANDS-BRO	24	45	94	132	-46,67	-28,79
NYKVARN	9	28	37	78	-67,86	-52,56
TÄBY	98	194	456	601	-49,48	-24,13
DANDERYD	214	89	968	285	140,45	239,65
SOLLENTUNA	209	176	581	567	18,75	2,47
STOCKHOLM	3257	3905	13285	13668	-16,59	-2,80
SÖDERTÄLJE	260	264	1033	773	-1,52	33,64
NACKA	382	468	1514	1447	-18,38	4,63
SUNDBYBERG	51	81	263	362	-37,04	-27,35
SOLNA	793	773	2770	2741	2,59	1,06
LIDINGÖ	54	79	218	233	-31,65	-6,44
VAXHOLM	12	20	58	66	-40,00	-12,12
NORRTÄLJE	158	186	660	595	-15,05	10,92
SIGTUNA	53	72	216	218	-26,39	-0,92
NYNÄSHAMN	24	38	98	113	-36,84	-13,27
<u>Stockholms län</u>	<u>6570</u>	<u>7643</u>	<u>26198</u>	<u>25700</u>	<u>-14,04</u>	<u>1,94</u>
Uppsala län						
HÅBO	39	62	116	149	-37,10	-22,15
ÄLVKARLEBY	6	7	40	33	-14,29	21,21
KNIVSTA	24	26	96	106	-7,69	-9,43
HEBY	15	21	45	64	-28,57	-29,69
TIERP	10	27	47	88	-62,96	-46,59
UPPSALA	478	554	1692	1731	-13,72	-2,25
ENKÖPING	111	161	484	523	-31,06	-7,46
ÖSTHAMMAR	43	36	129	119	19,44	8,40
<u>Uppsala län</u>	<u>726</u>	<u>894</u>	<u>2649</u>	<u>2813</u>	<u>-18,79</u>	<u>-5,83</u>

Län/Kommun	APRIL		JANUARI-APRIL		Förändring i %	
	2012	2011	2012	2011	APRIL	JAN-APR
Södermanlands län						
VINGÅKER	12	12	45	49	0,00	-8,16
GNESTA	12	15	38	65	-20,00	-41,54
NYKÖPING	137	155	549	633	-11,61	-13,27
OXELÖSUND	20	14	46	44	42,86	4,55
FLEN	21	17	79	80	23,53	-1,25
KATRINEHOLM	69	90	249	319	-23,33	-21,94
ESKILSTUNA	162	284	660	853	-42,96	-22,63
STRÄNGNÄS	69	98	275	321	-29,59	-14,33
TROSA	22	20	73	71	10,00	2,82
<u>Södermanlands län</u>	<u>524</u>	<u>705</u>	<u>2014</u>	<u>2435</u>	<u>-25,67</u>	<u>-17,29</u>
Östergötlands län						
ÖDESHÖG	4	3	17	23	33,33	-26,09
YDRE	6	6	18	21	0,00	-14,29
KINDA	39	49	109	136	-20,41	-19,85
BOXHOLM	7	7	23	31	0,00	-25,81
ÅTVIDABERG	11	29	43	80	-62,07	-46,25
FINSPÅNG	28	33	114	105	-15,15	8,57
VALDEMARSVIK	8	14	34	34	-42,86	0,00
LINKÖPING	464	513	1645	1693	-9,55	-2,84
NORRKÖPING	280	369	1110	1195	-24,12	-7,11
SÖDERKÖPING	21	25	69	75	-16,00	-8,00
MOTALA	76	120	314	465	-36,67	-32,47
VADSTENA	12	19	64	68	-36,84	-5,88
MJÖLBY	57	48	179	210	18,75	-14,76
<u>Östergötlands län</u>	<u>1013</u>	<u>1235</u>	<u>3739</u>	<u>4136</u>	<u>-17,98</u>	<u>-9,60</u>
Jönköpings län						
ANEBY	4	2	17	23	100,00	-26,09
GNOSJÖ	27	25	93	70	8,00	32,86
MULLSJÖ	8	10	20	30	-20,00	-33,33
HABO	39	33	109	116	18,18	-6,03
GISLAVED	43	74	226	245	-41,89	-7,76
VAGGERYD	17	11	40	47	54,55	-14,89
JÖNKÖPING	452	648	1812	2221	-30,25	-18,42
NÄSSJÖ	64	76	294	299	-15,79	-1,67
VÄRNAMO	139	176	618	664	-21,02	-6,93
SÄVSJÖ	7	11	41	39	-36,36	5,13
VETLANDA	65	76	221	265	-14,47	-16,60
EKSJÖ	26	34	87	102	-23,53	-14,71
TRANÅS	39	60	120	199	-35,00	-39,70
<u>Jönköpings län</u>	<u>930</u>	<u>1236</u>	<u>3698</u>	<u>4320</u>	<u>-24,76</u>	<u>-14,40</u>

Län/Kommun	APRIL		JANUARI-APRIL		Förändring i %	
	2012	2011	2012	2011	APRIL	JAN-APR
Kronobergs län						
UPPVIDINGE	18	18	52	52	0,00	0,00
LESSEBO	12	11	42	58	9,09	-27,59
TINGSRYD	20	23	54	86	-13,04	-37,21
ALVESTA	28	32	105	121	-12,50	-13,22
ÄLMHULT	32	34	99	102	-5,88	-2,94
MARKARYD	9	19	65	75	-52,63	-13,33
VÄXJÖ	262	391	980	1303	-32,99	-24,79
LJUNGBY	60	83	314	281	-27,71	11,74
<u>Kronobergs län</u>	<u>441</u>	<u>611</u>	<u>1711</u>	<u>2078</u>	<u>-27,82</u>	<u>-17,66</u>
Kalmar län						
HÖGSBY	4	8	17	18	-50,00	-5,56
TORSÅS	6	12	28	41	-50,00	-31,71
MÖRBYLÅNGA	22	20	77	73	10,00	5,48
HULTSFRED	14	25	48	73	-44,00	-34,25
MÖNSTERÅS	18	30	55	71	-40,00	-22,54
EMMABODA	10	9	41	32	11,11	28,13
KALMAR	239	230	739	772	3,91	-4,27
NYBRO	27	32	77	89	-15,63	-13,48
OSKARSHAMN	55	100	185	276	-45,00	-32,97
VÄSTERVIK	87	101	260	332	-13,86	-21,69
VIMMERBY	62	85	310	302	-27,06	2,65
BORGHOLM	13	21	50	59	-38,10	-15,25
<u>Kalmar län</u>	<u>557</u>	<u>673</u>	<u>1887</u>	<u>2138</u>	<u>-17,24</u>	<u>-11,74</u>
Gotlands län						
GOTLAND	78	125	321	346	-37,60	-7,23
<u>Gotlands län</u>	<u>78</u>	<u>125</u>	<u>321</u>	<u>346</u>	<u>-37,60</u>	<u>-7,23</u>
Blekinge län						
OLOFSTRÖM	27	30	73	96	-10,00	-23,96
KARLSKRONA	109	153	435	516	-28,76	-15,70
RONNEBY	20	44	92	118	-54,55	-22,03
KARLSHAMN	65	114	314	370	-42,98	-15,14
SÖLVESBORG	14	31	89	101	-54,84	-11,88
<u>Blekinge län</u>	<u>235</u>	<u>372</u>	<u>1003</u>	<u>1201</u>	<u>-36,83</u>	<u>-16,49</u>
Skåne län						
SVALÖV	13	30	37	67	-56,67	-44,78
STAFFANSTORP	24	39	104	134	-38,46	-22,39
BURLÖV	27	34	106	111	-20,59	-4,50
VELLINGE	51	74	220	268	-31,08	-17,91

Län/Kommun	APRIL		JANUARI-APRIL		Förändring i %	
	2012	2011	2012	2011	APRIL	JAN-APR
ÖSTRA GÖINGE	19	22	65	92	-13,64	-29,35
ÖRKELLJUNGA	12	23	50	62	-47,83	-19,35
BJUV	28	28	118	136	0,00	-13,24
KÄVLINGE	38	53	131	178	-28,30	-26,40
LOMMA	21	50	90	173	-58,00	-47,98
SVEDALA	38	34	121	140	11,76	-13,57
SKURUP	20	30	91	126	-33,33	-27,78
SJÖBO	28	33	88	119	-15,15	-26,05
HÖRBY	21	39	101	191	-46,15	-47,12
HÖÖR	22	21	100	111	4,76	-9,91
TOMELILLA	46	79	242	272	-41,77	-11,03
BROMÖLLA	7	20	35	47	-65,00	-25,53
OSBY	15	22	49	81	-31,82	-39,51
PERSTORP	4	4	21	21	0,00	0,00
KLIPPAN	16	21	83	67	-23,81	23,88
ÅSTORP	12	29	81	92	-58,62	-11,96
BÅSTAD	21	34	76	105	-38,24	-27,62
MALMÖ	1041	952	3791	4279	9,35	-11,40
LUND	415	616	1754	1364	-32,63	28,59
LANDSKRONA	41	55	137	199	-25,45	-31,16
HELSINGBORG	323	511	1405	1694	-36,79	-17,06
HÖGANÄS	39	47	138	187	-17,02	-26,20
ESLÖV	58	50	155	186	16,00	-16,67
YSTAD	67	95	256	332	-29,47	-22,89
TRELLEBORG	59	82	228	275	-28,05	-17,09
KRISTIANSTAD	174	264	837	985	-34,09	-15,03
SIMRISHAMN	49	64	164	201	-23,44	-18,41
ÄNGELHOLM	164	190	684	707	-13,68	-3,25
HÄSSLEHOLM	95	100	338	380	-5,00	-11,05
<u>Skåne län</u>	<u>3008</u>	<u>3745</u>	<u>11896</u>	<u>13382</u>	<u>-19,68</u>	<u>-11,10</u>
Hallands län						
HYLTE	23	20	66	62	15,00	6,45
HALMSTAD	301	316	1171	1354	-4,75	-13,52
LAHOLM	48	63	145	189	-23,81	-23,28
FALKENBERG	60	80	239	305	-25,00	-21,64
VARBERG	162	232	716	725	-30,17	-1,24
KUNGSBACKA	249	269	923	924	-7,43	-0,11
<u>Hallands län</u>	<u>843</u>	<u>980</u>	<u>3260</u>	<u>3559</u>	<u>-13,98</u>	<u>-8,40</u>
Västra Götalands län						
HÄRRYDA	74	92	217	268	-19,57	-19,03
PARTILLE	50	83	199	263	-39,76	-24,33

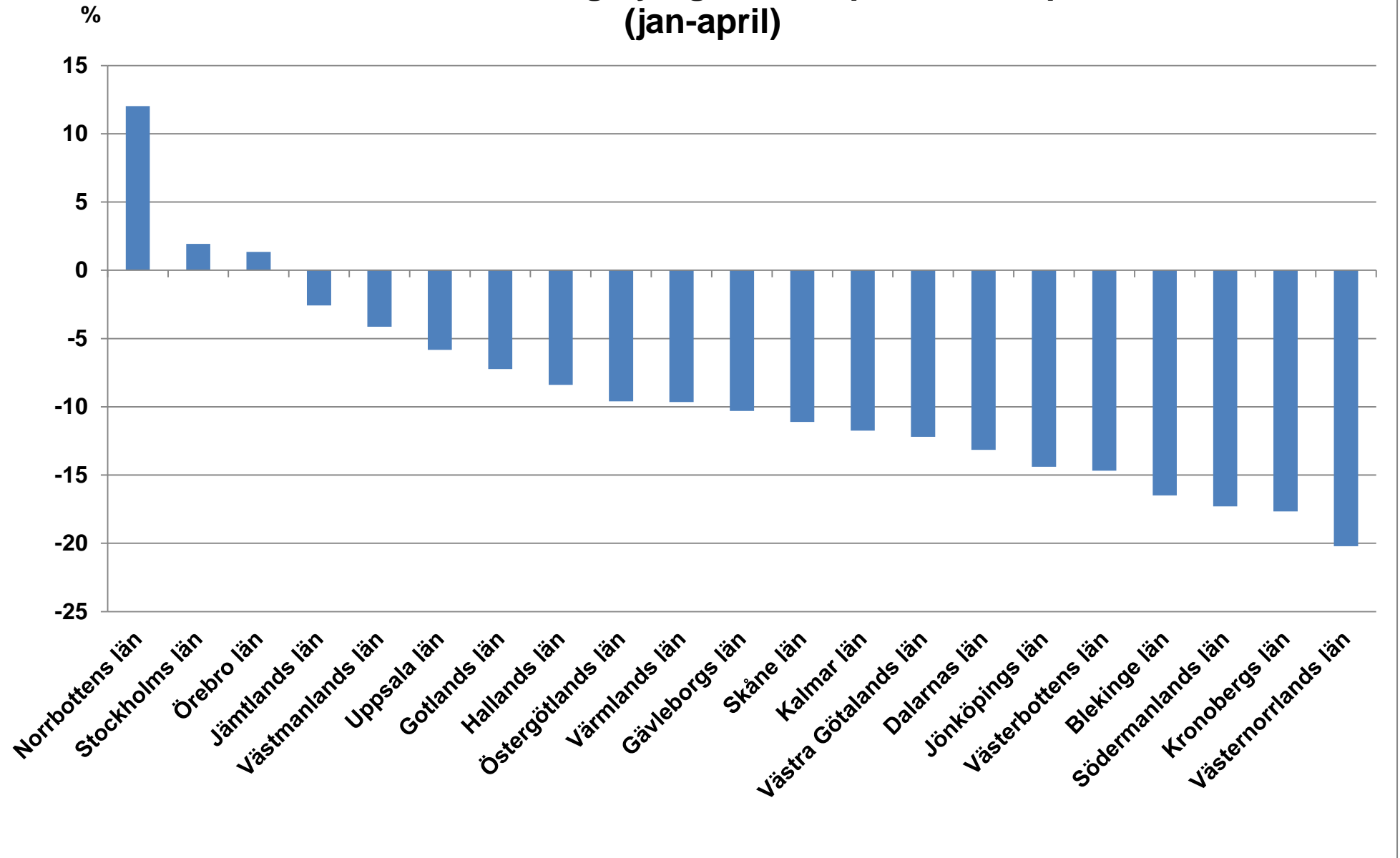
Län/Kommun	APRIL		JANUARI-APRIL		Förändring i %	
	2012	2011	2012	2011	APRIL	JAN-APR
ÖCKERÖ	14	29	49	87	-51,72	-43,68
STENUNGSUND	64	67	199	241	-4,48	-17,43
TJÖRN	19	47	82	143	-59,57	-42,66
ORUST	31	41	107	111	-24,39	-3,60
SOTENÄS	23	27	80	106	-14,81	-24,53
MUNKEDAL	9	21	63	87	-57,14	-27,59
TANUM	38	31	103	109	22,58	-5,50
DALS-ED	15	12	53	34	25,00	55,88
FÄRGELANDA	7	17	22	41	-58,82	-46,34
ALE	43	61	153	196	-29,51	-21,94
LERUM	58	80	207	269	-27,50	-23,05
VÄRGÅRDA	14	24	58	70	-41,67	-17,14
BOLLEBYGD	20	23	60	60	-13,04	0,00
GRÄSTORP	22	35	94	92	-37,14	2,17
ESSUNGA	7	10	28	27	-30,00	3,70
KARLSBORG	16	11	56	47	45,45	19,15
GULLSPÅNG	7	7	29	35	0,00	-17,14
TRANEMO	20	18	53	64	11,11	-17,19
BENGTSFORS	28	26	86	83	7,69	3,61
MELLERUD	12	17	43	64	-29,41	-32,81
LILLA EDET	21	28	72	112	-25,00	-35,71
MARK	102	139	418	432	-26,62	-3,24
SVENLJUNGA	24	28	46	93	-14,29	-50,54
HERRLJUNGA	11	22	46	58	-50,00	-20,69
VARA	32	34	140	137	-5,88	2,19
GÖTENE	25	44	86	119	-43,18	-27,73
TIBRO	10	27	54	64	-62,96	-15,63
TÖREBODA	9	26	51	67	-65,38	-23,88
GÖTEBORG	1281	1682	5254	5585	-23,84	-5,93
MÖLNDAL	501	530	1787	2021	-5,47	-11,58
KUNGÄLV	122	178	532	540	-31,46	-1,48
LYSEKIL	47	50	135	143	-6,00	-5,59
UDDEVALLA	121	168	533	615	-27,98	-13,33
STRÖMSTAD	61	49	204	178	24,49	14,61
VÄNERSBORG	141	103	511	383	36,89	33,42
TROLLHÄTTAN	228	351	706	1469	-35,04	-51,94
ALINGSÅS	72	136	394	438	-47,06	-10,05
BORÅS	361	509	1385	1460	-29,08	-5,14
ULRICEHAMN	49	96	201	281	-48,96	-28,47
ÅMÅL	20	28	102	99	-28,57	3,03
MARIESTAD	65	73	238	224	-10,96	6,25
LIDKÖPING	94	166	404	463	-43,37	-12,74
SKARA	30	48	119	149	-37,50	-20,13
SKÖVDE	183	234	719	737	-21,79	-2,44
HJO	13	17	45	54	-23,53	-16,67
TIDAHOLM	5	26	43	65	-80,77	-33,85
FALKÖPING	54	84	211	284	-35,71	-25,70
<u>Västra Götalands län</u>	<u>4273</u>	<u>5655</u>	<u>16477</u>	<u>18767</u>	<u>-24,44</u>	<u>-12,20</u>

Län/Kommun	APRIL		JANUARI-APRIL		Förändring i %	
	2012	2011	2012	2011	APRIL	JAN-APR
Värmlands län						
KIL	10	9	39	54	11,11	-27,78
EDA	8	24	35	55	-66,67	-36,36
TORSBY	23	26	57	76	-11,54	-25,00
STORFORS	6	6	16	19	0,00	-15,79
HAMMARÖ	55	21	159	85	161,90	87,06
MUNKFORS	4	4	12	11	0,00	9,09
FORSHAGA	15	15	39	53	0,00	-26,42
GRUMS	13	22	36	54	-40,91	-33,33
ÅRJÄNG	11	26	66	69	-57,69	-4,35
SUNNE	22	24	89	83	-8,33	7,23
KARLSTAD	243	364	1028	1239	-33,24	-17,03
KRISTINEHAMN	65	75	218	213	-13,33	2,35
FILIPSTAD	11	20	40	51	-45,00	-21,57
HAGFORS	7	11	57	43	-36,36	32,56
ARVIKA	34	50	174	192	-32,00	-9,38
SÄFFLE	28	27	80	77	3,70	3,90
<u>Värmlands län</u>	<u>555</u>	<u>724</u>	<u>2145</u>	<u>2374</u>	<u>-23,34</u>	<u>-9,65</u>
Örebro län						
LEKEBERG	6	9	28	36	-33,33	-22,22
LAXÅ	14	13	29	43	7,69	-32,56
HALLSBERG	24	27	62	78	-11,11	-20,51
DEGERFORS	22	15	73	47	46,67	55,32
HÄLLEFORS	7	16	40	55	-56,25	-27,27
LJUSNARSBERG	8	3	19	20	166,67	-5,00
ÖREBRO	382	427	1451	1333	-10,54	8,85
KUMLA	30	26	132	110	15,38	20,00
ASKERSUND	9	19	45	54	-52,63	-16,67
KARLSKOGA	72	85	211	242	-15,29	-12,81
NORA	25	31	83	86	-19,35	-3,49
LINDESBERG	51	49	165	203	4,08	-18,72
<u>Örebro län</u>	<u>650</u>	<u>720</u>	<u>2338</u>	<u>2307</u>	<u>-9,72</u>	<u>1,34</u>
Västmanlands län						
SKINNSKATTEBERG	4	7	21	27	-42,86	-22,22
SURAHAMMAR	8	12	43	55	-33,33	-21,82
KUNGSÖR	9	16	34	41	-43,75	-17,07
HALLSTAHAMMAR	19	19	61	79	0,00	-22,78
NORBERG	3	11	22	28	-72,73	-21,43
VÄSTERÅS	379	425	1390	1359	-10,82	2,28
SALA	26	32	93	123	-18,75	-24,39
FAGERSTA	37	37	140	128	0,00	9,38
KÖPING	36	56	141	184	-35,71	-23,37
ARBOGA	9	15	26	32	-40,00	-18,75
<u>Västmanlands län</u>	<u>530</u>	<u>630</u>	<u>1971</u>	<u>2056</u>	<u>-15,87</u>	<u>-4,13</u>

Län/Kommun	APRIL		JANUARI-APRIL		Förändring i %	
	2012	2011	2012	2011	APRIL	JAN-APR
Dalarnas län						
VANSBRO	8	4	21	22	100,00	-4,55
MALUNG	14	19	50	62	-26,32	-19,35
GAGNEF	18	14	37	49	28,57	-24,49
LEKSAND	12	12	39	46	0,00	-15,22
RÄTTVIK	13	18	53	50	-27,78	6,00
ORSA	10	8	32	18	25,00	77,78
ÄLVDALEN	4	10	20	27	-60,00	-25,93
SMEDJEBACKEN	22	10	67	33	120,00	103,03
MORA	41	47	166	181	-12,77	-8,29
FALUN	102	142	459	498	-28,17	-7,83
BORLÄNGE	68	142	361	460	-52,11	-21,52
SÄTER	12	12	53	39	0,00	35,90
HEDEMORA	30	39	111	137	-23,08	-18,98
AVESTA	58	95	247	352	-38,95	-29,83
LUDVIKA	68	85	250	290	-20,00	-13,79
<u>Dalarnas län</u>	<u>480</u>	<u>657</u>	<u>1966</u>	<u>2264</u>	<u>-26,94</u>	<u>-13,16</u>
Gävleborgs län						
OCKELBO	7	8	16	23	-12,50	-30,43
HOFORS	11	6	41	27	83,33	51,85
OVANÅKER	13	11	35	46	18,18	-23,91
NORDANSTIG	5	10	25	30	-50,00	-16,67
LJUSDAL	37	38	122	178	-2,63	-31,46
GÄVLE	265	284	963	1035	-6,69	-6,96
SANDVIKEN	81	100	294	336	-19,00	-12,50
SÖDERHAMN	32	27	109	89	18,52	22,47
BOLLNÄS	45	64	161	207	-29,69	-22,22
HUDIKSVALL	62	77	280	310	-19,48	-9,68
<u>Gävleborgs län</u>	<u>558</u>	<u>625</u>	<u>2046</u>	<u>2281</u>	<u>-10,72</u>	<u>-10,30</u>
Västernorrlands län						
ÄNGE	9	14	72	65	-35,71	10,77
TIMRÅ	17	27	76	82	-37,04	-7,32
HÄRNÖSAND	16	49	109	179	-67,35	-39,11
SUNDSVALL	225	321	888	1113	-29,91	-20,22
KRAMFORS	19	23	93	162	-17,39	-42,59
SOLLEFTEÅ	28	34	107	114	-17,65	-6,14
ÖRNSKÖLDSVIK	111	150	455	541	-26,00	-15,90
<u>Västernorrlands län</u>	<u>425</u>	<u>618</u>	<u>1800</u>	<u>2256</u>	<u>-31,23</u>	<u>-20,21</u>
Jämtlands län						
RAGUNDA	3	7	15	19	-57,14	-21,05
BRÄCKE	6	7	19	26	-14,29	-26,92
KROKOM	13	15	40	62	-13,33	-35,48
STRÖMSUND	25	27	119	114	-7,41	4,39
ÅRE	8	17	51	49	-52,94	4,08
BERG	5	5	15	16	0,00	-6,25
HÄRJEDALEN	3	3	24	36	0,00	-33,33
ÖSTERSUND	102	124	514	496	-17,74	3,63
<u>Jämtlands län</u>	<u>165</u>	<u>205</u>	<u>797</u>	<u>818</u>	<u>-19,51</u>	<u>-2,57</u>

Län/Kommun	APRIL		JANUARI-APRIL		Förändring i %	
	2012	2011	2012	2011	APRIL	JAN-APR
Västerbottens län						
NORDMALING	7	5	26	35	40,00	-25,71
BJURHOLM	3	1	11	5	200,00	120,00
VINDELN	10	6	29	20	66,67	45,00
ROBERTSFORS	4	6	18	22	-33,33	-18,18
NORSJÖ	3	4	12	18	-25,00	-33,33
MALÅ	0	2	5	8	-100,00	-37,50
STORUMAN	1	8	19	31	-87,50	-38,71
SORSELE	1	0	7	4		75,00
DOROTEA	1	4	1	12	-75,00	-91,67
VÄNNÄS	7	11	24	42	-36,36	-42,86
VILHELMINA	4	7	16	15	-42,86	6,67
ÅSELE	2	2	5	7	0,00	-28,57
UMEÅ	225	273	900	1115	-17,58	-19,28
LYCKSELE	6	7	15	41	-14,29	-63,41
SKELLEFTEÅ	119	130	505	492	-8,46	2,64
<u>Västerbottens län</u>	<u>393</u>	<u>466</u>	<u>1593</u>	<u>1867</u>	<u>-15,67</u>	<u>-14,68</u>
Norrbottens län						
ARVIDSJAUR	4	12	24	35	-66,67	-31,43
ARJEPLOG	0	2	7	8	-100,00	-12,50
JOKKMOKK	4	6	15	25	-33,33	-40,00
ÖVERKALIX	1	4	7	14	-75,00	-50,00
KALIX	25	32	81	86	-21,88	-5,81
ÖVERTORNEÅ	8	2	23	12	300,00	91,67
PAJALA	4	6	23	18	-33,33	27,78
GÄLLIVARE	17	21	66	106	-19,05	-37,74
ÄLVSBY	11	5	25	21	120,00	19,05
LULEÅ	169	166	922	724	1,81	27,35
PITEÅ	46	87	201	229	-47,13	-12,23
BODEN	33	25	131	104	32,00	25,96
HAPARANDA	3	13	26	48	-76,92	-45,83
KIRUNA	49	31	218	149	58,06	46,31
<u>Norrbottens län</u>	<u>374</u>	<u>412</u>	<u>1769</u>	<u>1579</u>	<u>-9,22</u>	<u>12,03</u>
<u>Hela Landet</u>	<u>23328</u>	<u>28931</u>	<u>91278</u>	<u>98677</u>	<u>-19,37</u>	<u>-7,50</u>

Procentuell förändring nyregisterade personbilar per län (jan-april)



Kommuner med flest nyregistrerade personbilar (jan-april 2012)

