

Definitiva nyregistreringar under 2010

Under december registrerades enligt BIL Sweden 29 770 nya personbilar vilket är en ökning med 53,7% jämfört med samma månad förra året, då 19 368 personbilar registrerades. Under året har 289 684 personbilar registrerats vilket är 35,7% fler än förra året, då 213 408 personbilar registrerades.

Tätplatsen bland personbilsregistreringarna under året intogs av:

Volvo V70II med 25 591 registreringar (förra året 20 532) följd av VW Golf 12 825 (8 497), VW Passat 12 145 (8 588), Volvo V50 10 311 (10 974), Kia Cee'd 8 163 (5 989), Audi A4 6 592 (4 796), Renault Megane 6 291 (2 923), Ford Focus 6 278 (5 227), Saab 9-3 6 232 (4 430) och Renault Clio 5 915 (2 140).

Efter dessa följer i nu nämnd ordning: BMW 3-Serie, Volvo XC60, BMW 5-Serie, Skoda Octavia, Toyota Yaris, Toyota Avensis, VW Polo, Toyota Auris, Skoda Fabia och Mercedes E Klass.

Totalt registrerades 13 587 nya miljöbilar under december. Andelen miljöbilar av de totala nybilsregistreringarna var 45,6% i december 2010 jämfört med 35,5% i december året innan. Januari-december 2010 var miljöbilsandelen 40,1% jämfört med 38,1% samma period året innan. De fem mest registrerade miljöbilarna under januari-december 2010 var Volvo V50 miljödiesel, Kia Cee'd Eco, Volvo V70 Flexifuel, Volvo V70 DRIVE och VW Passat Ecofuel.

Under december registrerades 17 073 personbilsdieslar eller 57,3% av månadens totala nyregistreringar. Sammanlagt registrerades under året 147 802 dieslbilar (personbilar) vilket motsvarar 51,0% av totala antalet nyregistreringar. Förra året registrerades 87 505 personbilsdieslar eller 41,0% av totala antalet nyregistreringar.

Tätplatsen bland registreringar av dieslbilar under året intogs av:

Volvo V70II med 18 716 registreringar (förra året 10 244) följd av Volvo V50 8 748 (5 765), Kia Cee'd 7 053 (4 507), VW Passat 6 796 (3 357), Volvo XC60 5 058 (2 557), Audi A4 4 181 (2 752), VW Golf 4 070 (1 230), BMW 3-Serie 3 976 (3 439), Ford Focus 3 971 (1 451) och BMW 5-Serie 3 502 (2 150).

Totalt registrerades 13 622 nya personbilar med max 140 g/km koldioxidutsläpp under december, vilket är en ökning med 139,4 % jämfört med december året innan. Antalet nyregistrerade personbilar med koldioxidutsläpp på max 120 g/km uppgick till 9 514, en ökning med 171,1 % jämfört med december året innan.

BIL Sweden är den svenska branschorganisationen för tillverkare och importörer av personbilar, lastbilar och bussar. Medlemsföretagen svarar tillsammans för runt 99 % av nybilsförsäljningen i Sverige.

För BIL Sweden är bilen en självklar del av det hållbara samhället där klimat, miljö, säkerhet, mobilitet, utveckling och tillväxt står i centrum. BIL Sweden arbetar därför för att förbättra villkoren för att producera, sälja, köpa, äga och köra bil.

Direktimport

Förstagångsregistrerade direktimporterade bilar som är högst tre år gamla var i december 262. Motsvarande siffra för december året innan var 215. Under året registrerades 3 187 direktimporterade personbilar jämfört med 2 280 förra året. Den totala direktimporten av samtliga bilar, oavsett ålder, var under december 1 024 personbilar jämfört med 835 i december året innan. Under året direktimporterades 17 503 personbilar jämfört med 13 919 förra året. Direktimporten ingår inte i vår statistik.

Lastbilar

Under december registrerades totalt 4 643 nya lastbilar (både lätta och tunga), 37,5% fler än under samma tid förra året. Sammanlagt registrerades under året 42 778 lastbilar, 29,9% fler än förra året. Lätta lastbilar under 3,5 ton är dominerande. De svarade för 88,5% av månadens registreringar medan tunga lastbilar över 16 ton svarade för 9,8%.

LASTBILSREGISTRERINGARNA UNDER DECEMBER UPPGICK TILL 4.643 (3.376)

OCH UNDER JANUARI - DECEMBER 42.778 (32.929)

LASTBILSREGISTRERINGARNA FÖRDELADE PÅ TOTALVIKTSGRUPPER

	DECEMBER		JANUARI - DECEMBER		FÖRÄNDRING %	
	2010	2009	2010	2009	DEC	JAN-DEC
3,5 TON (LÄTTA TRANSPORTBILAR)	4.107	2.877	37.902	27.410	42,8	38,3
3,5 - 10,0 TON (TRANSPORTBILAR)	44	24	371	327	83,3	13,5
10,0 - TON (TUNGA TRANSPORTBILAR)	492	475	4.505	5.192	3,6	13,2-
	4.643	3.376	42.778	32.929	37,5	29,9

Nyregistreringarna av tunga lastbilar över 16 ton uppgick till 455 under december, 6,6% fler än jämfört med december förra året då 427 lastbilar registrerades. Sammanlagt registrerades under året 4 162 tunga lastbilar, 13,0% färre än under förra året. Den tunga lastbilsmarknaden domineras av Volvo och Scania.

REGISTRERINGAR AV TUNGA LASTBILAR 16 TON OCH ÖVER

	DECEMBER		JANUARI - DECEMBER		FÖRÄNDRING %		MARKN.ANDEL % JAN-DEC	
	2010	2009	2010	2009	DEC	JAN-DEC	2010	2009
DAF	9	3	77	19	200,0	305,3	1,9	0,4
IVECO	0	0	9	4		125,0	0,2	0,1
MAN	22	8	152	225	175,0	32,4-	3,7	4,7
MERCEDES-BENZ	34	46	375	385	26,1-	2,6-	9,0	8,1
SCANIA	164	184	1.701	2.075	10,9-	18,0-	40,9	43,4
VOLVO	226	186	1.827	2.074	21,5	11,9-	43,9	43,4
ÖVRIGA	0	0	21	0			0,5	
TOTALT	455	427	4.162	4.782	6,6	13,0-	100,0	100,0

Nyregistreringarna av lätta lastbilar under 3,5 ton uppgick till 4 107 under december, 42,8% fler än under samma tid förra året då 2 877 lätta lastbilar registrerades. Sammanlagt registrerades under året 37 902 lätta lastbilar, 38,3% fler än under förra året.

De mest sålda lätta lastbilarna hittills i år var Volkswagen 10 907, Renault 3 868, Citroen 3 393, Mercedes-Benz 3 157 och Ford 3 071.

REGISTRERINGAR AV LÄTTA LASTBILAR UPP TILL 3,5 TON

	DECEMBER		JANUARI - DECEMBER		FÖRÄNDRING %		MARKN.ANDEL % JAN-DEC	
	2010	2009	2010	2009	DEC	JAN-DEC	2010	2009
CHEVROLET	9	11	88	60	18,2-	46,7	0,2	0,2
CHRYSLER	0	0	0	0				
CITROEN	306	211	3.393	2.247	45,0	51,0	9,0	8,2
DACIA	86	71	1.022	388	21,1	163,4	2,7	1,4
HYUNDAI	11	23	144	114	52,2-	26,3	0,4	0,4
FIAT	63	101	761	590	37,6-	29,0	2,0	2,2
FORD	282	306	3.071	2.469	7,8-	24,4	8,1	9,0
GM	0	2	4	6	100,0-	33,3-		
IVECO	59	28	504	287	110,7	75,6	1,3	1,0
ISUZU	90	74	336	349	21,6	3,7-	0,9	1,3
MAZDA	28	45	128	299	37,8-	57,2-	0,3	1,1
MERCEDES-BENZ	313	182	3.157	2.057	72,0	53,5	8,3	7,5
MITSUBISHI	218	24	1.001	566	808,3	76,9	2,6	2,1
NISSAN	368	235	2.939	2.079	56,6	41,4	7,8	7,6
PEUGEOT	370	243	2.921	2.440	52,3	19,7	7,7	8,9
OPEL	180	90	1.463	1.417	100,0	3,2	3,9	5,2
RENAULT	327	310	3.868	2.864	5,5	35,1	10,2	10,4
SEAT	0	0	0	0				
SKODA	12	11	191	187	9,1	2,1	0,5	0,7
SUZUKI	0	0	0	0				
TOYOTA	192	63	1.754	1.084	204,8	61,8	4,6	4,0
VOLKSWAGEN	1.167	823	10.907	7.714	41,8	41,4	28,8	28,1
VOLVO	0	0	0	0				
ÖVRIGA	26	24	250	193	8,3	29,5	0,7	0,7
TOTALT	4.107	2.877	37.902	27.410	42,8	38,3	100,0	100,0

Bussar

Under december registrerades totalt 155 nya bussar (både lätta och tunga), 106,7% fler än under samma tid förra året, då 75 stycken registrerades. Sammanlagt registrerades under året 1672 bussar, 42,2% fler än förra året, då 1176 stycken registrerades.

Nyregistreringarna av tunga bussar över 10 ton uppgick till 145 under december, 184,3% fler än under samma tid förra året då 51 bussar registrerades. Sammanlagt registrerades under året 1.437 tunga bussar, 54,8% fler än under förra året, då 928 registrerades.

REGISTRERINGAR AV BUSSAR ÖVER 10 TON

	DECEMBER		JANUARI - DECEMBER		FÖRÄNDRING %		MARKN.ANDEL % JAN-DEC	
	2010	2009	2010	2009	DEC	JAN-DEC	2010	2009
KÄSSBOHRER-SETRA	9	2	97	71	350,0	36,6	6,8	7,7
MAN	26	0	209	188		11,2	14,5	20,3
MERCEDES-BENZ	3	0	101	70		44,3	7,0	7,5
NEOPLAN	3	0	17	8		112,5	1,2	0,9
SCANIA	41	14	316	216	192,9	46,3	22,0	23,3
VOLVO	26	21	392	267	23,8	46,8	27,3	28,8
ÖVRIGA	37	14	305	108	164,3	182,4	21,2	11,6
TOTALT	145	51	1.437	928	184,3	54,8	100,0	100,0

Fotnot till redaktionen

BIL Sweden har i sin nyregistreringsstatistik för personbilar endast förstagångsregistreringar av bilar som tillverkats under de tre senaste åren. Direktimporterade bilar eller andra äldre bilar som registreras för första gången i Sverige ingår inte. Trafikanalys/SCB har med samtliga bilar (inkl direktimport) oavsett ålder, i sina nyregistreringssiffror. Det är förklaringen till att BIL Swedens siffror blir lägre än de Trafikanalys/SCB redovisar.

Nyregistrerade personbilar

FABRIKAT	DECEMBER		JANUARI-DECEMBER		FÖRÄNDRING %		MARKN.ANDEL %	JAN-DEC	
	2010	2009	2010	2009	DECEMBER	JAN-DEC		2010	2009
BC SWEDEN									
JAGUAR	26	28	216	193	7,14-	11,91	0,07	0,09	
LAND ROVER	29	24	395	262	20,83	50,76	0,13	0,12	
TOTALT BC SWEDEN	55	52	611	455	5,76	34,28	0,21	0,21	
BMW GROUP SVERIGE									
BMW	1439	917	13967	11372	56,92	22,81	4,82	5,32	
MINI	65	55	750	696	18,18	7,75	0,25	0,32	
ROLLS-ROYCE			2						
TOTALT BMW GROUP SVERIGE	1504	972	14719	12068	54,73	21,96	5,08	5,65	
CITROEN SVERIGE AB									
CITROEN	468	342	6093	4575	36,84	33,18	2,10	2,14	
TOTALT CITROEN SVERIGE AB	468	342	6093	4575	36,84	33,18	2,10	2,14	
FIAT GROUP AUTOMOBILES									
ALFA ROMEO	28	9	215	137	211,11	56,93	0,07	0,06	
CHRYSLER	139	71	705	548	95,77	28,64	0,24	0,25	
DODGE	29	51	353	456	43,13-	22,58-	0,12	0,21	
FIAT	286	105	2822	1979	172,38	42,59	0,97	0,92	
JEEP	42	26	347	448	61,53	22,54-	0,11	0,20	
TOTALT FIAT GROUP AUTOMOBILES	524	262	4442	3568	100,00	24,49	1,53	1,67	
FORD MOTOR									
FORD	1366	1404	17858	13136	2,70-	35,94	6,16	6,15	
TOTALT FORD MOTOR	1366	1404	17858	13136	2,70-	35,94	6,16	6,15	
GM NORDEN									
CHEVROLET	107	67	1488	1007	59,70	47,76	0,51	0,47	
OPEL	679	401	6487	5421	69,32	19,66	2,23	2,54	
TOTALT GM NORDEN	786	468	7975	6428	67,94	24,06	2,75	3,01	
HONDA NORDIC									
HONDA	331	251	4128	4150	31,87	0,53-	1,42	1,94	
TOTALT HONDA NORDIC	331	251	4128	4150	31,87	0,53-	1,42	1,94	
IVECO									
IVECO	1	1	74	38		94,73	0,02	0,01	
TOTALT IVECO	1	1	74	38		94,73	0,02	0,01	
KIA MOTORS SWEDEN									
KIA	1261	768	13239	9372	64,19	41,26	4,57	4,39	
TOTALT KIA MOTORS SWEDEN	1261	768	13239	9372	64,19	41,26	4,57	4,39	
KW BRUUN AUTOIMPORT									
PEUGEOT	742	592	10167	7536	25,33	34,91	3,50	3,53	
TOTALT KW BRUUN AUTOIMPORT	742	592	10167	7536	25,33	34,91	3,50	3,53	
MAZDA MOTOR SVERIGE									
MAZDA	222	237	3299	3237	6,32-	1,91	1,13	1,51	
TOTALT MAZDA MOTOR SVERIGE	222	237	3299	3237	6,32-	1,91	1,13	1,51	
MERCEDES-BENZ SVERIGE									
MERCEDES	914	710	10494	7656	28,73	37,06	3,62	3,58	
SMART	6	5	135	238	20,00	43,27-	0,04	0,11	
TOTALT MERCEDES-BENZ SVERIGE	920	715	10629	7894	28,67	34,64	3,66	3,69	
NIMAG SVERIGE									
SUZUKI	323	70	3075	2011	361,42	52,90	1,06	0,94	
TOTALT NIMAG SVERIGE	323	70	3075	2011	361,42	52,90	1,06	0,94	
NISSAN NORDIC									
NISSAN	519	285	5510	3416	82,10	61,29	1,90	1,60	
TOTALT NISSAN NORDIC	519	285	5510	3416	82,10	61,29	1,90	1,60	
RENAULT NORDIC SVERIGE									
DACIA	112	160	1715	656	30,00-	161,43	0,59	0,30	
RENAULT	1362	674	13803	7013	102,07	96,82	4,76	3,28	
TOTALT RENAULT NORDIC SVERIGE	1474	834	15518	7669	76,73	102,34	5,35	3,59	
SAAB SVERIGE									
SAAB	1111	398	8655	7036	179,14	23,01	2,98	3,29	
TOTALT SAAB SVERIGE	1111	398	8655	7036	179,14	23,01	2,98	3,29	
SC AUTO SWEDEN									
MITSUBISHI	631	180	4880	2894	250,55	68,62	1,68	1,35	
TOTALT SC AUTO SWEDEN	631	180	4880	2894	250,55	68,62	1,68	1,35	
SC MOTORS SWEDEN AB									
HYUNDAI	1432	822	10163	7097	74,20	43,20	3,50	3,32	
TOTALT SC MOTORS SWEDEN AB	1432	822	10163	7097	74,20	43,20	3,50	3,32	
SUBARU NORDIC									
SUBARU	397	290	4365	3016	36,89	44,72	1,50	1,41	
TOTALT SUBARU NORDIC	397	290	4365	3016	36,89	44,72	1,50	1,41	
TOYOTA SWEDEN									
LEXUS	74	71	821	685	4,22	19,85	0,28	0,32	
TOYOTA	1796	1922	21628	18922	6,55-	14,30	7,46	8,86	
TOTALT TOYOTA SWEDEN	1870	1993	22449	19607	6,17-	14,49	7,74	9,18	
VOLKSWAGEN GROUP SVERIGE									
AUDI	1194	1104	16162	12193	8,15	32,55	5,57	5,71	
PORSCHE	40	15	477	293	166,66	62,79	0,16	0,13	
QUATTRO			8						
SKODA	1085	933	12493	7949	16,29	57,16	4,31	3,72	
SEAT	286	219	2631	2108	30,59	24,81	0,90	0,98	
VOLKSWAGEN	2763	2036	35699	23092	35,70	54,59	12,32	10,82	
TOTALT VOLKSWAGEN GROUP SVERI	5368	4307	67470	45635	24,63	47,84	23,29	21,38	
VOLVO PERSONBILAR SVERIGE									
VOLVO	8401	3949	53741	41808	112,73	28,54	18,55	19,59	
TOTALT VOLVO PERSONBILAR SVERI	8401	3949	53741	41808	112,73	28,54	18,55	19,59	
ÖVRIGA FABRIKAT									
TOTALT ÖVRIGA FABRIKAT	64	176	624	762	63,63-	18,11-	0,21	0,35	
S L U T T O T T A L	29770	19368	289684	213408	53,70	35,74	100,00	100,00	

Nyregistrerade personbilar

MÄRKE / MODELL	DECEMBER		JANUARI-DECEMBER		FÖRÄNDRING %		MARKN.ANDEL %	JAN-DEC	
	2010	2009	2010	2009	DECEMBER	JAN-DEC		2010	2009
1 VOLVO V70II	4666	1972	25591	20532	136,61	24,63	8,83	9,62	
2 VW GOLF	1241	565	12825	8497	119,64	50,93	4,43	3,98	
3 VW PASSAT	422	919	12145	8588	54,08-	41,41	4,19	4,02	
4 VOLVO V50	818	867	10311	10974	5,65-	6,04-	3,56	5,14	
5 KIA CEE'D	615	523	8163	5989	17,59	36,29	2,82	2,81	
6 AUDI A4	379	457	6592	4796	17,06-	37,44	2,28	2,25	
7 RENAULT MEGANE	479	363	6291	2923	31,95	115,22	2,17	1,37	
8 FORD FOCUS	532	448	6278	5227	18,75	20,10	2,17	2,45	
9 SAAB 9-3	897	201	6232	4430	346,26	40,67	2,15	2,08	
10 RENAULT CLIO	656	233	5915	2140	181,54	176,40	2,04	1,00	
11 BMW 3-SERIE	489	358	5125	5054	36,59	1,40	1,77	2,37	
12 VOLVO XC60	573	188	5059	2577	204,78	96,31	1,75	1,21	
13 BMW 5-SERIE	554	204	4336	2773	171,56	56,36	1,50	1,30	
14 SKODA OCTAVIA	390	579	4263	3883	32,64-	9,78	1,47	1,82	
15 TOYOTA YARIS	267	516	4173	4150	48,25-	0,55	1,44	1,94	
16 TOYOTA AVENSIS	387	342	4131	4104	13,15	0,65	1,43	1,92	
17 VW POLO	325	36	4044	1522	802,77	165,70	1,40	0,71	
18 TOYOTA AURIS	297	295	3964	2219	0,67	78,63	1,37	1,04	
19 SKODA FABIA	330	207	3870	3009	59,42	28,61	1,34	1,41	
20 MERCEDES E-KLASS	376	214	3854	2281	75,70	68,96	1,33	1,07	
21 NISSAN QASHQAI	305	165	3711	2147	84,84	72,84	1,28	1,01	
22 PEUGEOT 308	382	163	3523	3443	134,35	2,32	1,22	1,61	
23 VOLVO XC70II	390	281	3515	1853	38,79	89,69	1,21	0,87	
24 OPEL ASTRA	307	196	3363	1658	56,63	102,83	1,16	0,78	
25 HYUNDAI I30	433	435	3295	2659	0,45-	23,91	1,14	1,25	
26 FORD FIESTA	183	243	3277	1653	24,69-	98,24	1,13	0,77	
27 MERCEDES C-KLASS	299	228	3211	2370	31,14	35,48	1,11	1,11	
28 SUBARU LEGACY	291	182	3077	1428	59,89	115,47	1,06	0,67	
29 FORD MONDEO	243	382	2979	2635	36,38-	13,05	1,03	1,23	
30 AUDI A6	246	262	2882	3045	6,10-	5,35-	0,99	1,43	
31 TOYOTA AYGO	215	131	2781	1968	64,12	41,31	0,96	0,92	
32 PEUGEOT 207	193	104	2761	1571	85,57	75,74	0,95	0,74	
33 AUDI A3	201	140	2672	1785	43,57	49,69	0,92	0,84	
34 SKODA SUPERB	220	32	2641	596	587,50	343,12	0,91	0,28	
35 VW TIGUAN	312	193	2431	1358	61,65	79,01	0,84	0,64	
36 SAAB 9-5	214	197	2423	2606	8,62	7,02-	0,84	1,22	
37 CITROEN C3	235	99	2205	999	137,37	120,72	0,76	0,47	
38 TOYOTA PRIUS	157	235	2135	2294	33,19-	6,93-	0,74	1,07	
39 VOLVO S60N	413		2047				0,71		
40 FIAT DUCATO	107	29	2017	1318	268,96	53,03	0,70	0,62	
41 HONDA CR-V	173	118	1944	1553	46,61	25,17	0,67	0,73	
42 VOLVO C30	214	179	1893	1579	19,55	19,88	0,65	0,74	
43 HYUNDAI I20	155	169	1880	1332	8,28-	41,14	0,65	0,62	
44 HYUNDAI IX35	178		1835				0,63		
45 HYUNDAI I10	405	98	1761	1669	313,26	5,51	0,61	0,78	
46 BMW X1	143	100	1685	181	43,00	830,93	0,58	0,08	
47 MITSUBISHI OUTLANDER	404	87	1685	490	364,36	243,87	0,58	0,23	
48 BMW 1-SERIE	170	164	1676	2126	3,65	21,16-	0,58	1,00	
49 AUDI A5	76	91	1647	783	16,48-	110,34	0,57	0,37	
50 CITROEN C5	99	74	1619	1123	33,78	44,16	0,56	0,53	
51 KIA VENGA	99	3	1591	3			0,55		
52 TOYOTA VERSO	138	92	1543	663	50,00	132,73	0,53	0,31	
53 SEAT IBIZA/CORDOBA	181	91	1538	1116	98,90	37,81	0,53	0,52	
54 VOLVO V60	926		1524				0,53		
55 FORD KA	53	42	1484	660	26,19	124,84	0,51	0,31	
56 PEUGEOT 3008	50	61	1461	282	18,03-	418,08	0,50	0,13	
57 VOLVO S80N	159	163	1458	1382	2,45-	5,49	0,50	0,65	
58 SKODA YETI	125	99	1438	198	26,26	626,26	0,50	0,09	
59 OPEL CORSA	181	51	1416	876	254,90	61,64	0,49	0,41	
60 CITROEN C4	43	93	1374	1139	53,76-	20,63	0,47	0,53	
61 VW TOURAN	179	122	1342	864	46,72	55,32	0,46	0,40	
62 AUDI Q5	104	117	1316	1302	11,11-	1,07	0,45	0,61	
63 TOYOTA RAV 4	139	73	1253	711	90,41	76,23	0,43	0,33	
64 HONDA CIVIC	86	68	1226	1305	26,47	6,05-	0,42	0,61	
65 MERCEDES B-KLASS	72	106	1210	1337	32,07-	9,49-	0,42	0,63	
66 MITSUBISHI LANCER	57	46	1195	1179	23,91	1,35	0,41	0,55	
67 VOLVO S40N	97	151	1182	1396	35,76-	15,32-	0,41	0,65	
68 HYUNDAI SANTA FE	134	107	1167	875	25,23	33,37	0,40	0,41	
69 MAZDA6	53	100	1149	1326	47,00-	13,34-	0,40	0,62	
70 MITSUBISHI COLT	83	46	1147	1032	80,43	11,14	0,40	0,48	
71 FORD S-MAX	104	115	1123	830	9,56-	35,30	0,39	0,39	
72 MAZDA3	77	71	1104	951	8,45	16,08	0,38	0,45	
73 VW CADDY	101	109	1052	901	7,33-	16,75	0,36	0,42	
74 SUBARU FORESTER	99	91	1040	1034	8,79	0,58	0,36	0,48	
75 PEUGEOT 107	38	88	1028	912	56,81-	12,71	0,35	0,43	

Nyregistrerade dieselpersonbilar

MÄRKE / MODELL	DECEMBER		JANUARI-DECEMBER		% AV DIESEL 2010	TOTALT 2009	% DIESEL AV MODELLEN	
	2010	2009	2010	2009			2010	2009
1 VOLVO V70II	3433	1468	18716	10244	12,66	11,71	73,14	49,89
2 VOLVO V50	691	480	8748	5765	5,92	6,59	84,84	52,53
3 KIA CEE'D	530	420	7053	4507	4,77	5,15	86,40	75,25
4 VW PASSAT	342	427	6796	3357	4,60	3,84	55,96	39,09
5 VOLVO XC60	572	187	5058	2557	3,42	2,92	99,98	99,22
6 AUDI A4	225	335	4181	2752	2,83	3,14	63,43	57,38
7 VW GOLF	636	85	4070	1230	2,75	1,41	31,73	14,48
8 BMW 3-SERIE	418	241	3976	3439	2,69	3,93	77,58	68,05
9 FORD FOCUS	379	216	3971	1451	2,69	1,66	63,25	27,76
10 BMW 5-SERIE	496	180	3502	2150	2,37	2,46	80,77	77,53
11 VOLVO XC70II	389	276	3477	1819	2,35	2,08	98,92	98,17
12 RENAULT MEGANE	254	146	3147	694	2,13	0,79	50,02	23,74
13 HYUNDAI I30	397	349	2710	1945	1,83	2,22	82,25	73,15
14 AUDI A6	212	207	2454	2342	1,66	2,68	85,15	76,91
15 SKODA OCTAVIA	217	286	2267	1379	1,53	1,58	53,18	35,51
16 MERCEDES E-KLASS	307	134	2248	1585	1,52	1,81	58,33	69,49
17 SAAB 9-3	362	46	2192	866	1,48	0,99	35,17	19,55
18 SUBARU LEGACY	215	91	2048	834	1,39	0,95	66,56	58,40
19 FIAT DUCATO	107	29	2017	1318	1,36	1,51	100,00	100,00
20 PEUGEOT 308	288	105	1955	1270	1,32	1,45	55,49	36,89
21 AUDI A3	160	107	1921	1164	1,30	1,33	71,89	65,21
22 FORD MONDEO	173	208	1783	996	1,21	1,14	59,85	37,80
23 SKODA SUPERB	162	18	1747	321	1,18	0,37	66,15	53,86
24 BMW X1	135	99	1611	177	1,09	0,20	95,61	97,79
25 VOLVO C30	190	124	1557	760	1,05	0,87	82,25	48,13
26 BMW 1-SERIE	137	135	1386	1617	0,94	1,85	82,70	76,06
27 MERCEDES C-KLASS	158	54	1378	832	0,93	0,95	42,91	35,11
28 CITROEN C5	99	53	1364	797	0,92	0,91	84,25	70,97
29 VOLVO S60N	250		1348		0,91		65,85	
30 TOYOTA AURIS	135	9	1255	353	0,85	0,40	31,66	15,91
31 AUDI Q5	96	112	1196	1125	0,81	1,29	90,88	86,41
32 VOLVO V60	673		1156		0,78		75,85	
33 NISSAN QASHQAI	70	49	1045	565	0,71	0,65	28,16	26,32
34 HYUNDAI SANTA FE	126	83	1029	808	0,70	0,92	88,17	92,34
35 VOLVO S80N	127	87	1027	713	0,69	0,81	70,44	51,59
36 KIA VENGA	62	3	997	3	0,67		62,66	100,00
37 CITROEN C4	37	76	963	891	0,65	1,02	70,09	78,23
38 CITROEN C3	125	33	957	386	0,65	0,44	43,40	38,64
39 FORD KUGA	134	34	941	318	0,64	0,36	98,74	96,36
40 VW POLO	21	13	937	405	0,63	0,46	23,17	26,61
41 PEUGEOT 3008	38	29	928	119	0,63	0,14	63,52	42,20
42 HYUNDAI IX35	65		893		0,60		48,66	
43 PEUGEOT 207	83	28	888	386	0,60	0,44	32,16	24,57
44 TOYOTA AVENSIS	78	54	888	776	0,60	0,89	21,50	18,91
45 VOLVO S40N	65	86	884	606	0,60	0,69	74,79	43,41
46 VW TIGUAN	91	93	876	693	0,59	0,79	36,03	51,03
47 HONDA CR-V	70	13	840	401	0,57	0,46	43,21	25,82
48 FORD S-MAX	90	70	838	447	0,57	0,51	74,62	53,86
49 VW CADDY	73	82	813	619	0,55	0,71	77,28	68,70
50 FORD FIESTA	66	35	801	400	0,54	0,46	24,44	24,20
Ø V R I G A	2808	1652	22969	19321	15,54	22,08		
T O T A L T	17067	9147	147802	87505	100,00	100,00	51,02	41,00

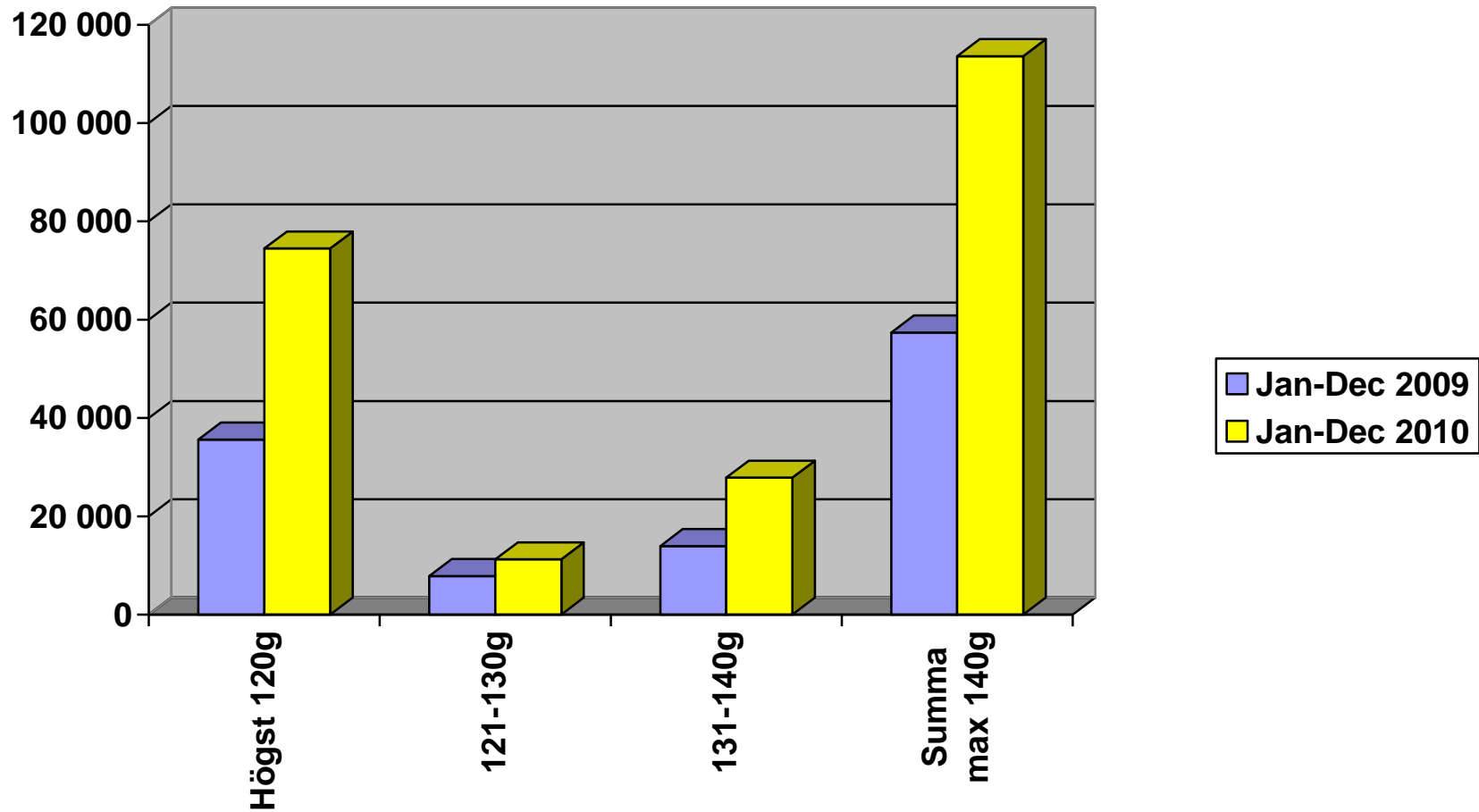
Nyregistrerade personbilar med låga koldioxidutsläpp (max 140g/km)

NYREGISTRERADE PERSONBILAR MED LÅGA KOLDIOXIDUTSLÄPP (MAX 140G/KM)

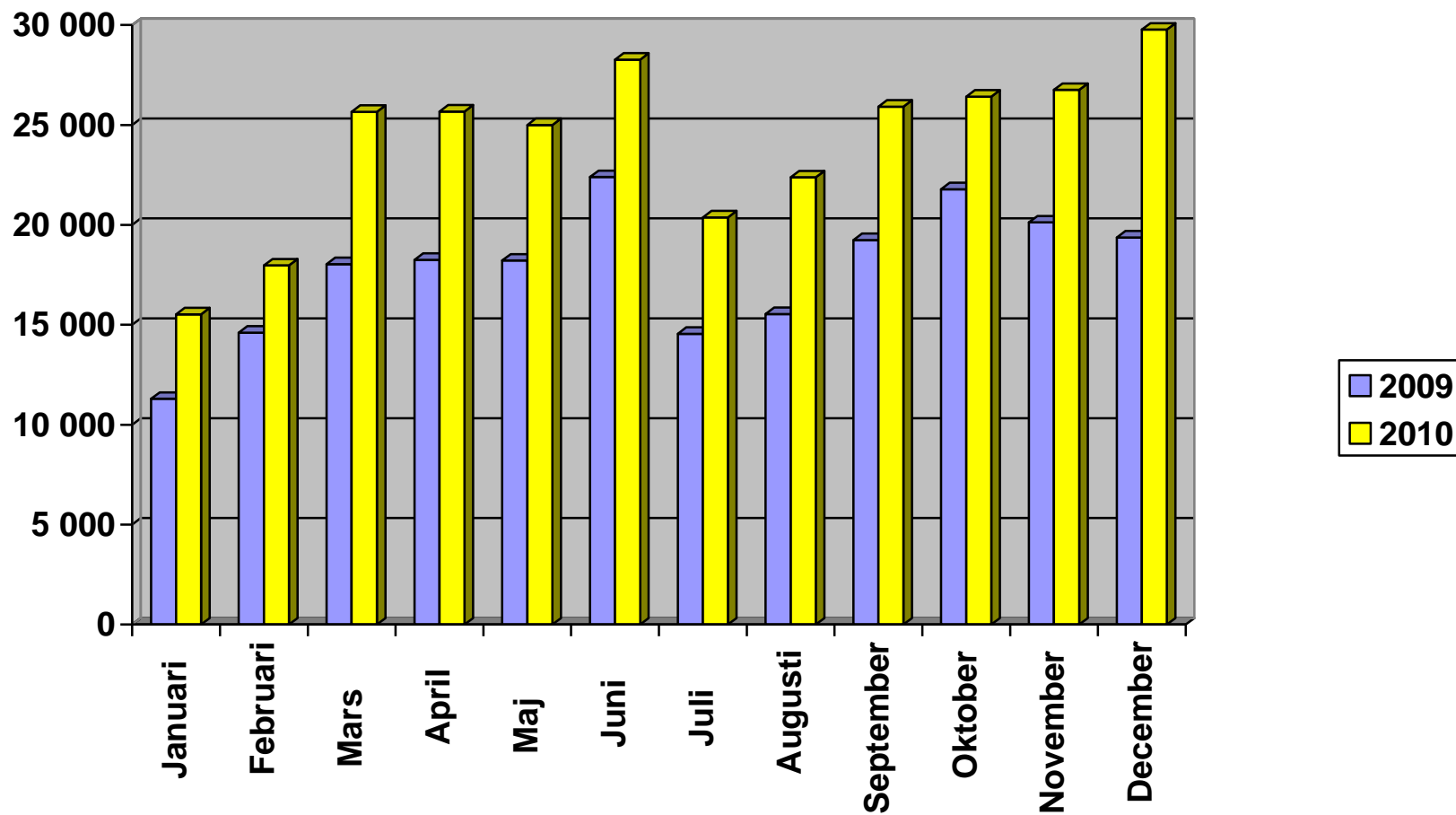
	DECEMBER 2010	% AV TOT NYREG	DECEMBER 2009	% AV TOT NYREG	10/09 %	JAN-DEC 2010	% AV TOT NYREG	JAN-DEC 2009	% AV TOT NYREG	10/09 %
HÖGST 120G	9514	31,96	3509	18,12	171,1	74493	25,72	35599	16,68	109,3
121-130	1145	3,85	851	4,39	34,5	11244	3,88	7837	3,67	43,5
131-140	2963	9,95	1330	6,87	122,8	27850	9,61	13947	6,54	99,7
SUMMA MAX 140G	13622	45,76	5690	29,38	139,4	113587	39,21	57383	26,89	97,9

STATISTIKEN BASERAS PÅ DE AV TILLVERKAREN ANGIVNA CERTIFIERADE KOLDIOXIDVÄRDENA.

Nyregistrerade personbilar med låga koldioxidutsläpp (max 140g/km)

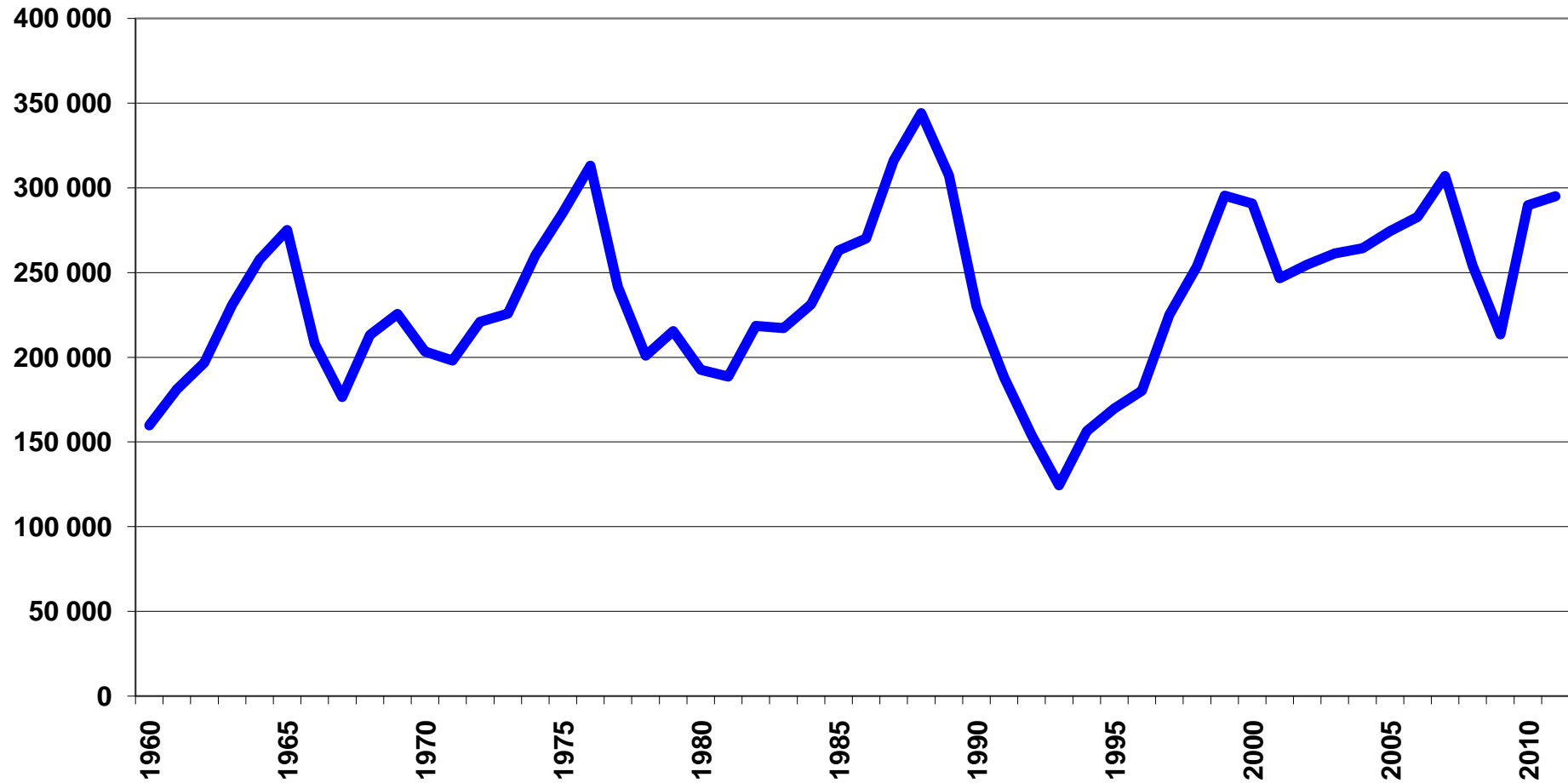


Nyregistrerade personbilar per månad 2010



Nyregistrerade personbilar 1960-2011

(prognos för 2011)



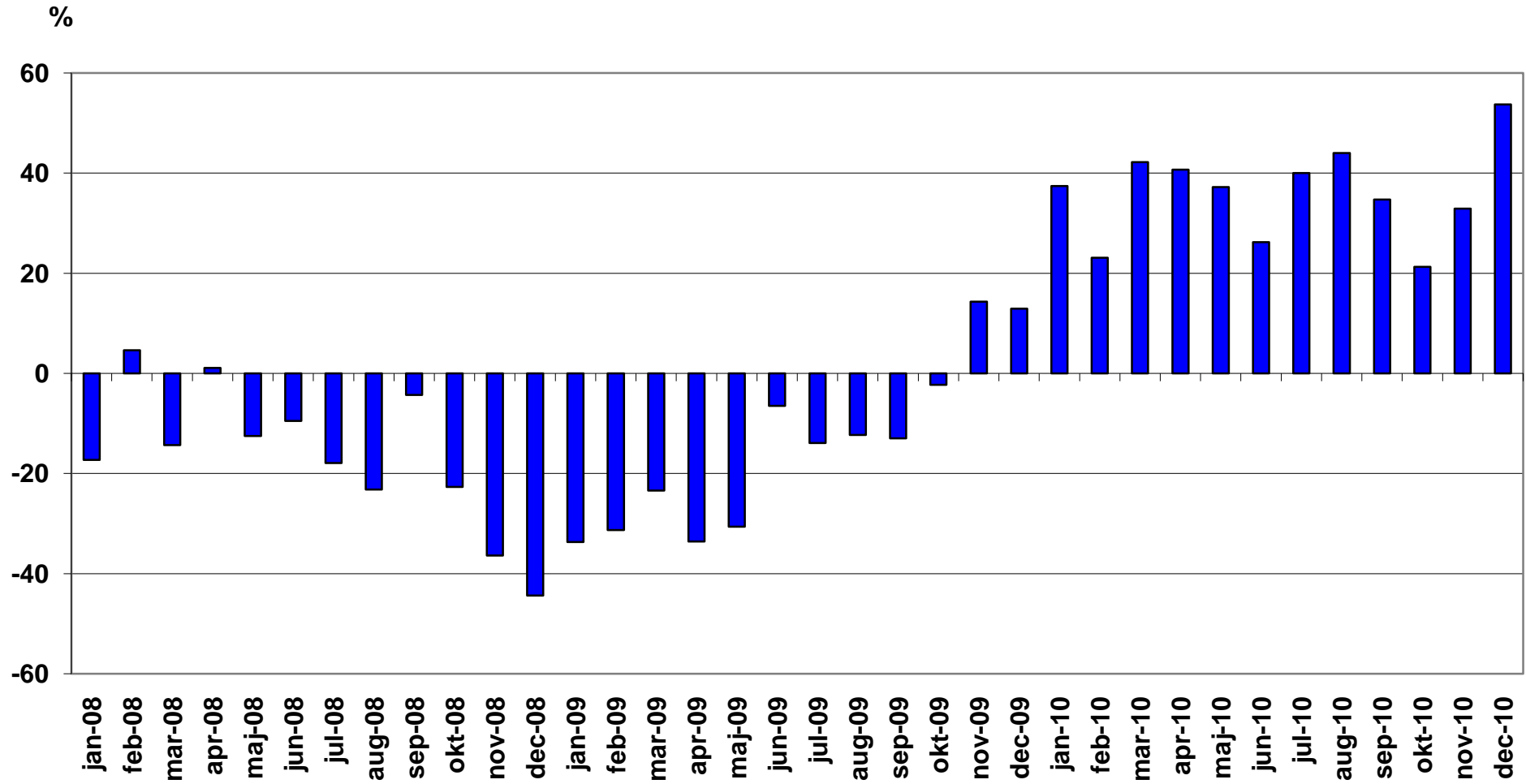
10 bästa personbilsåren

	År	<i>Antal nyregistrerade personbilar</i>
1.	1988	343 963
2.	1987	315 950
3.	1976	312 880
4.	1989	307 104
5.	2007	306 794
6.	1999	295 249
7.	2000	290 529
8.	2010	289 684
9.	1975	285 328
10.	2006	282 766

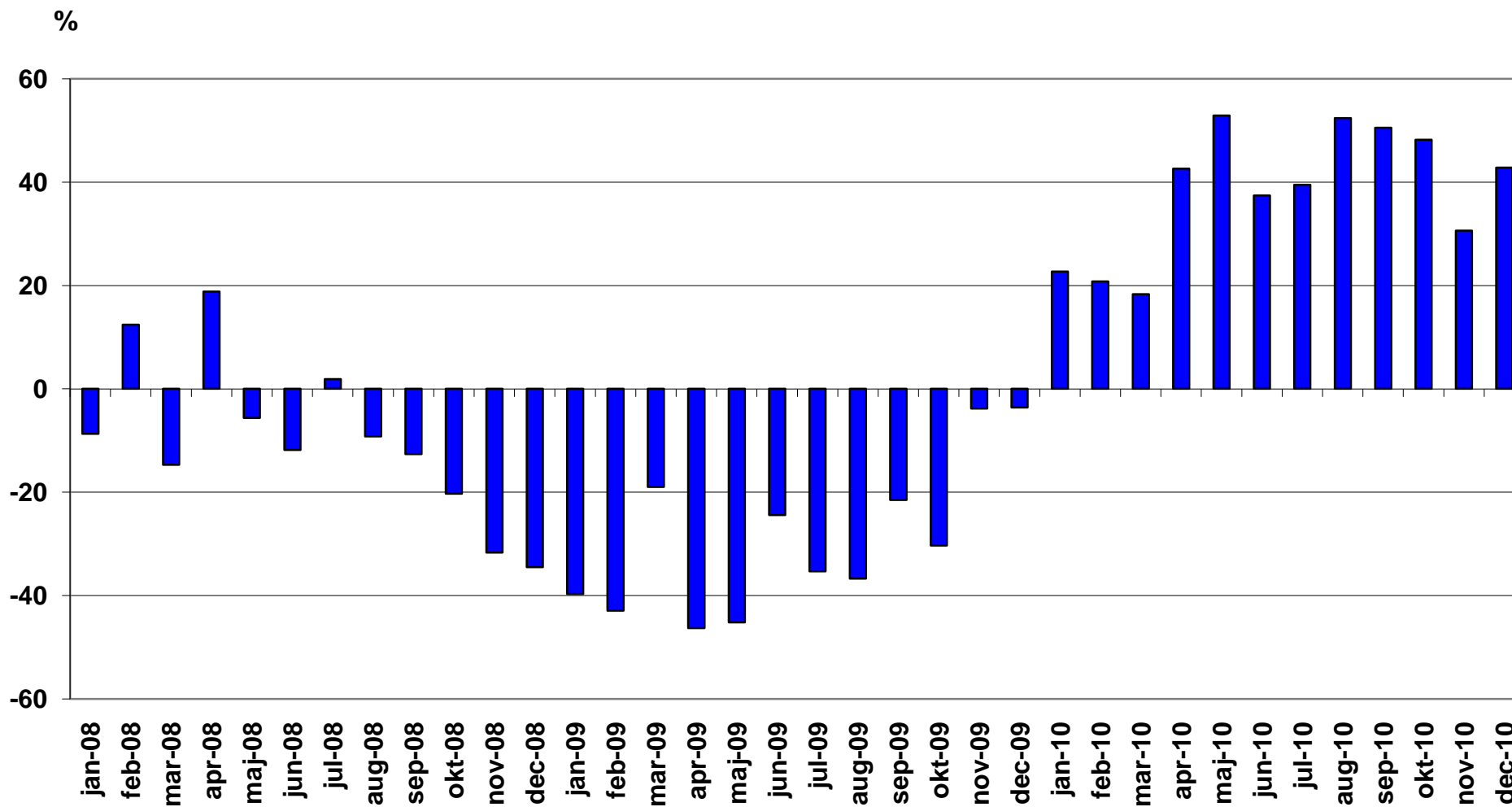
10 bästa åren för lätta lastbilar

	År	<i>Antal nyregistrerade lätta lastbilar (högst 3,5 ton)</i>
1.	2007	44 084
2.	2006	39 398
3.	2008	39 175
4.	2010	37 902
5.	1989	34 827
6.	2005	34 686
7.	2000	31 278
8.	2004	30 837
9.	1988	29 236
10.	2001	28 569

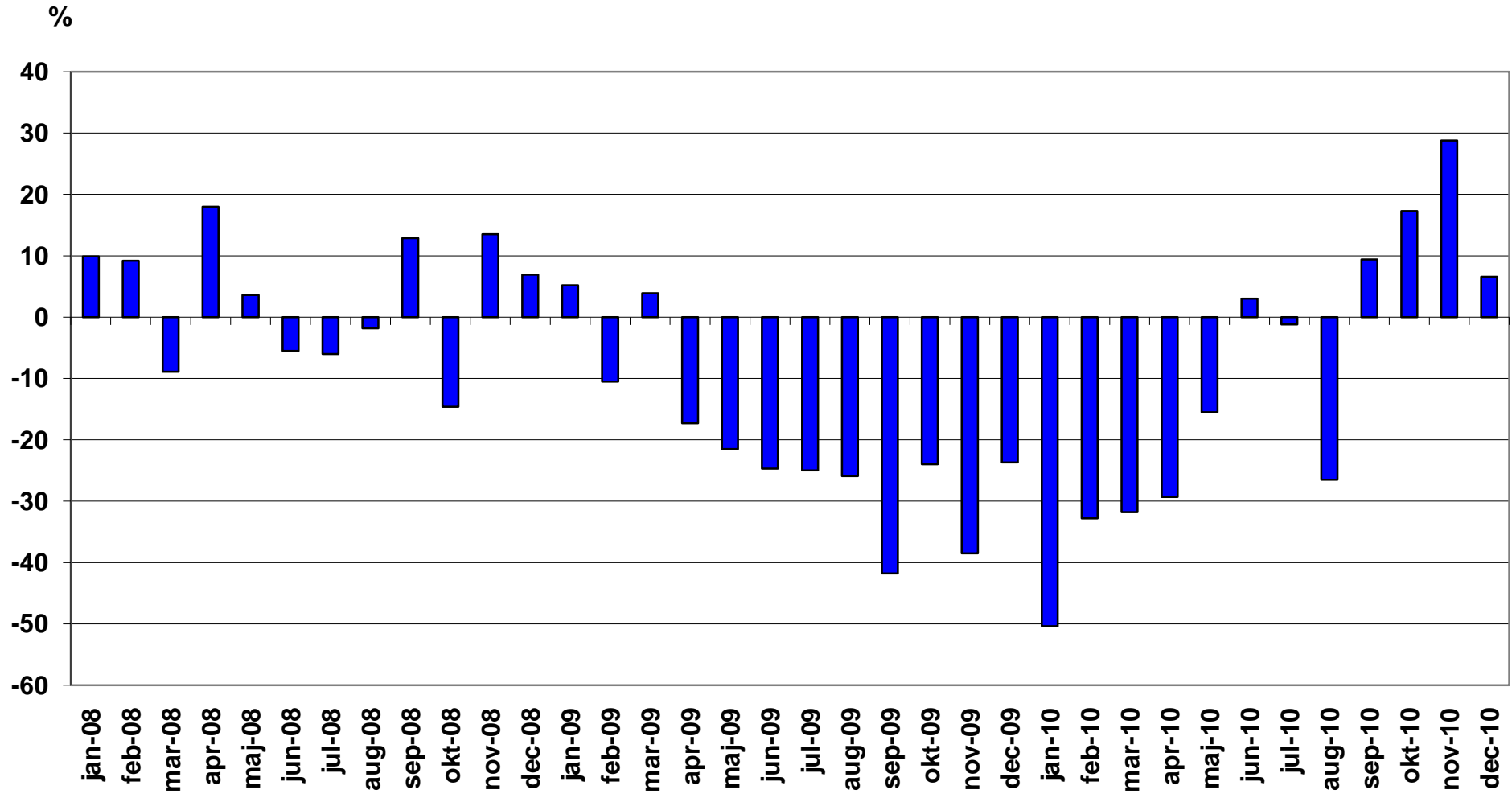
Nyregistrerade personbilar månadsvis (% förändring)



Nyregistrerade lätta lastbilar högst 3,5 ton månadsvis (% förändring)



Nyregistrerade tunga lastbilar över 16 ton månadsvis (% förändring)



NYREGISTRERADE MILJÖBILAR DECEMBER 2010

Modell	Typ	DECEMBER		JANUARI-DECEMBER		% AV MILJÖ TOTALT JAN-DEC		
		2010	2009	2010	2009	2010	2009	
1	VOLVO V 50 MILJÖDIESEL	Max 120 g CO ₂ , diesel	613	352	7434	4365	6,41	5,38
2	KIA CEE'D ECO	Max 120 g CO ₂ , diesel	385	389	6557	3739	5,65	4,60
3	VOLVO V70II FLEXIFUEL*	E85	1149	485	6433	9998	5,54	12,31
4	VOLVO V70II DRIVE	Max 120 g CO ₂ , diesel	2373		5999		5,17	
5	VW PASSAT ECOFUEL	Gas	63	427	4702	4046	4,05	4,98
6	RENAULT CLIO FLEX FUEL	E85	529	176	4441	1592	3,83	1,96
7	VW GOLF MULTIFUEL	E85	312	214	4044	3764	3,49	4,64
8	TOYOTA YARIS	Max 120 g CO ₂ , bensin	249	485	3850	3615	3,32	4,45
9	SAAB 9-3 BIOPOWER	E85	511	128	3639	3194	3,14	3,93
10	VW GOLF BLUEMOTION	Max 120 g CO ₂ , diesel	591	68	3347	270	2,88	0,33
11	FORD FOCUS 120G	Max 120 g CO ₂ , diesel	320	16	2797	348	2,41	0,43
12	TOYOTA AYGO	Max 120 g CO ₂ , bensin	215	131	2781	1968	2,40	2,42
13	RENAULT MEGANE D	Max 120 g CO ₂ , diesel	183	87	2310	433	1,99	0,53
14	HYUNDAI I30 CRDI	Max 120 g CO ₂ , diesel	363	141	2162	734	1,86	0,90
15	TOYOTA PRIUS	Hybrid	157	235	2135	2294	1,84	2,83
16	RENAULT MEGANE FLEX FUEL	E85	185	187	2130	1750	1,84	2,16
17	FORD FOCUS FFV	E85	151	176	1977	3281	1,70	4,04
18	VW PASSAT BLUEMOTION	Max 120 g CO ₂ , diesel	66	48	1685	59	1,45	0,07
19	HYUNDAI I10	Max 120 g CO ₂ , bensin	377	93	1604	1554	1,38	1,91
20	AUDI A3 E-POWER	Max 120 g CO ₂ , diesel	130	83	1597	857	1,38	1,06
21	FORD KA 120G	Max 120 g CO ₂ , diesel	53	42	1484	653	1,28	0,80
22	VOLVO V 50 FLEXIFUEL	E85	111	363	1418	4933	1,22	6,07
23	SAAB 9-5 BIOPOWER	E85	125	160	1364	2170	1,18	2,67
24	PEUGEOT 308 HDI	Max 120 g CO ₂ , diesel	272	12	1360	262	1,17	0,32
25	VOLVO C30 MILJÖDIESEL	Max 120 g CO ₂ , diesel	175	108	1213	605	1,05	0,75
26	SKODA OCTAVIA GREEN	Max 120 g CO ₂ , diesel	91	117	1206	400	1,04	0,49
27	TOYOTA AURIS 1.4 D-4D	Max 120 g CO ₂ , diesel	133		1180		1,02	
28	FORD MONDEO FFV	E85	65	170	1179	1570	1,02	1,93

* I siffrorna för Volvo V70 II Flexifuel ingår även de Volvo V70 som konverterats till gasdrift. Anledningen är att dessa bilar först tas i trafik som etanolbilar innan de konverteras till gasdrift.

	Modell	Typ	DECEMBER		JANUARI-DECEMBER		% AV MILJÖ TOTALT JAN-DEC	
			2010	2009	2010	2009	2010	2009
29	FORD FOCUS ECONETIC	Max 120 g CO2, diesel	59	192	1135	1037	0,98	1,28
30	AUDI A4 AVANT 2,0 E	E85	76		1082		0,93	
31	MITSUBISHI OUTLANDER FFV	E85	339	32	1064	32	0,92	0,04
32	MITSUBISHI COLT 5D AS&G	Max 120 g CO2, bensin	77	35	1046	112	0,90	0,14
33	PEUGEOT 107	Max 120 g CO2, bensin	38	88	1028	912	0,89	1,12
34	KIA VENGA ECO	Max 120 g CO2, diesel	62	3	997	3	0,86	
35	DACIA SANDERO E85	E85	9	107	912	373	0,79	0,46
36	KIA PICANTO ECO	Max 120 g CO2, bensin	111	37	857	895	0,74	1,10
37	VW POLO TDI 90	Max 120 g CO2, diesel	18	12	845	124	0,73	0,15
38	PEUGEOT 207 HDI	Max 120 g CO2, diesel	83	26	830	122	0,72	0,15
39	MITSUBISHI LANCER FFV	E85	30	34	795	106	0,69	0,13
40	SKODA FABIA GREENLINE	Max 120 g CO2, bensin	76		761		0,66	
41	MERCEDES B 180 NGT	Gas	44	83	746	1115	0,64	1,37
42	BMW 118D DPF	Max 120 g CO2, diesel	54	76	738	990	0,64	1,22
43	FORD FIESTA 120G	Max 120 g CO2, diesel	64	30	736	317	0,63	0,39
44	CITROEN C3 1.6 HDI	Max 120 g CO2, diesel	68	8	726	228	0,63	0,28
45	BMW 318D DPF	Max 120 g CO2, diesel	96		718		0,62	
46	VOLVO S40 MILJÖDIESEL	Max 120 g CO2, diesel	59	64	695	465	0,60	0,57
47	HYUNDAI I20 1,2	Max 120 g CO2, bensin	95		675		0,58	
48	SUZUKI ALTO ECO	Max 120 g CO2, bensin	16	22	673	648	0,58	0,80
49	VW TOURAN ECOFUEL	Gas	71	57	659	348	0,57	0,43
50	TOYOTA AURIS HSD	Hybrid	85		631		0,54	
51	SKODA FABIA GREENLINE D	Max 120 g CO2, diesel	65	15	583	314	0,50	0,39
52	TOYOTA IQ	Max 120 g CO2, bensin	89	63	569	910	0,49	1,12
53	OPEL ASTRA ECOFLEX	Max 120 g CO2, diesel	86	14	547	244	0,47	0,30
54	DACIA LOGAN E85	E85	16	44	539	67	0,46	0,08
55	AUDI A4 E-POWER	Max 120 g CO2, diesel	11	39	536	118	0,46	0,15
56	RENAULT SCENIC FLEX FUEL	E85	13	11	535	31	0,46	0,04
57	SUZUKI SWIFT ECO	Max 120 g CO2, bensin	97		535		0,46	
58	CITROEN C1 1,0I	Max 120 g CO2, bensin	67	25	454	640	0,39	0,79
59	OPEL CORSA ECOFLEX D	Max 120 g CO2, diesel	100	21	433	453	0,37	0,56
60	SUZUKI SPLASH ECO	Max 120 g CO2, bensin	64	8	428	369	0,37	0,45
61	FIAT 500 1,2	Max 120 g CO2, bensin	82	26	418	225	0,36	0,28
62	SEAT LEON MULTIFUEL	E85	7	12	382	192	0,33	0,24

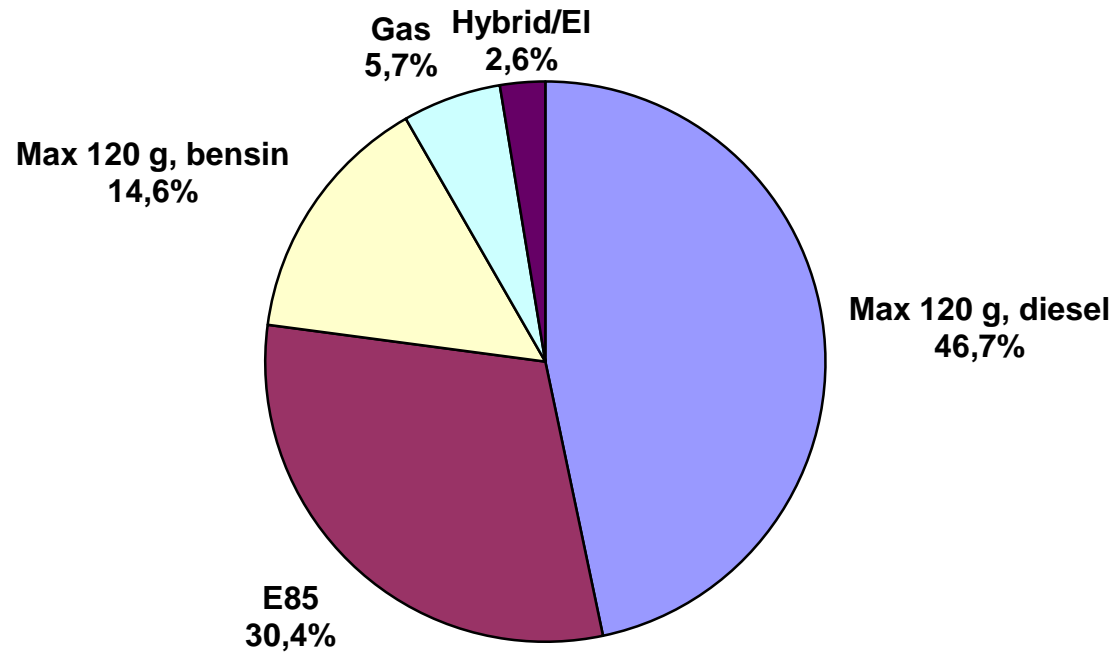
Modell	Typ	DECEMBER		JANUARI-DECEMBER		% AV MILJÖ TOTALT JAN-DEC		
		2010	2009	2010	2009	2010	2009	
63	CITROEN C4 1.6HDI 5D FAP	Max 120 g CO2, diesel	3	29	361	338	0,31	0,42
64	CHEVROLET SPARK	Max 120 g CO2, bensin	34		359		0,31	
65	VOLVO S80N FLEXIFUEL	E85	16	62	344	582	0,30	0,72
66	TOYOTA YARIS D	Max 120 g CO2, diesel	18	30	323	202	0,28	0,25
67	SAAB 9-3 TTID ECO POWER	Max 120 g CO2, diesel	172		319		0,27	
68	BMW 320D DPF	Max 120 g CO2, diesel	28		309		0,27	
69	HYUNDAI I20 CRDI	Max 120 g CO2, diesel	13	31	297	319	0,26	0,39
70	BMW 116D	Max 120 g CO2, diesel	54	16	285	75	0,25	0,09
71	VOLVO C30 FLEXIFUEL	E85	21	45	282	748	0,24	0,92
72	SKODA OCTAVIA E85	E85	12	36	274	1025	0,24	1,26
73	CITROEN C4 BIOFLEX	E85		7	265	141	0,23	0,17
74	VOLVO S40N FLEXIFUEL	E85	30	49	261	661	0,22	0,81
75	VOLVO S80N DRIVE	Max 120 g CO2, diesel	59		259		0,22	
76	FORD S-MAX FFV	E85	11	44	256	346	0,22	0,43
77	CITROEN C5 BIOFLEX	E85		21	254	242	0,22	0,30
78	OPEL CORSA ECOFLEX	Max 120 g CO2, bensin	45		247		0,21	
79	MINI COOPER D	Max 120 g CO2, diesel	29	16	226	183	0,19	0,23
80	FORD GALAXY FFV	E85	20	4	224	153	0,19	0,19
81	PEUGEOT 308 BIOFLEX	E85		8	218	697	0,19	0,86
82	AUDI A3 1,6 E	E85	10	5	210	233	0,18	0,29
83	TOYOTA URBAN CRUISER E	Max 120 g CO2, diesel	40	39	209	205	0,18	0,25
84	VW CADDY KOMBI ECOFUEL	Gas	25	20	199	215	0,17	0,26
85	FORD FOCUS C-MAX FFV	E85	2	56	196	384	0,17	0,47
86	MAZDA 3 1,6 DE	Max 120 g CO2, diesel	42	8	182	58	0,16	0,07
87	SEAT IBIZA ECO B	Max 120 g CO2, bensin	47		160		0,14	
88	AUDI A1 1.6 TDI	Max 120 g CO2, diesel	15		147		0,13	
89	HONDA INSIGHT	Hybrid	6	14	146	182	0,13	0,22
90	AUDI A4 2,0 E	E85	15		131		0,11	
91	SMART	Max 120 g CO2, bensin	5	5	131	233	0,11	0,29
92	HYUNDAI IX20 CRDI	Max 120 g CO2, diesel	87		129		0,11	
93	RENAULT KANGOO FLEX FUEL	E85	30	9	123	97	0,11	0,12
94	CITROEN C3 PICASSO1,6HDI	Max 120 g CO2, diesel	56		118		0,10	
95	RENAULT LAGUNA FLEX FUEL	E85	13		116		0,10	
96	FORD FOCUS C-MAX 120G D	Max 120 g CO2, diesel		14	113	65	0,10	0,08

Modell	Typ	DECEMBER		JANUARI-DECEMBER		% AV MILJÖ TOTALT JAN-DEC			
		2010	2009	2010	2009	2010	2009		
97	RENAULT TWINGO 120G	Max 120 g CO2, bensin		33		104		0,09	
98	SEAT ALTEA MULTIFUEL	E85		23	14	97	137	0,08	0,17
99	MINI COOPER D CLUBMAN	Max 120 g CO2, diesel			9	94	126	0,08	0,16
100	AUDI A1 1.4 TFSI S-TR	Max 120 g CO2, bensin		22		84		0,07	
101	OPEL ZAFIRA CNG	Gas		10	1	82	132	0,07	0,16
102	FORD C-MAX 120G D	Max 120 g CO2, diesel		28		77		0,07	
103	SEAT IBIZA 1.4 ECO-TDI S	Max 120 g CO2, diesel		1	4	77	49	0,07	0,06
104	SEAT IBIZA 1,4 ECO TDI R	Max 120 g CO2, diesel		9	7	76	26	0,07	0,03
105	FORD FOCUS CNG	Gas			9	74	40	0,06	0,05
106	NISSAN PIXO 120G	Max 120 g CO2, bensin		1	10	74	55	0,06	0,07
107	FIAT QUBO	Max 120 g CO2, diesel		21	6	71	17	0,06	0,02
108	SEAT IBIZA 1,6 ECO-TDI	Max 120 g CO2, diesel		4		68		0,06	
109	HONDA CR-Z	Hybrid		5		67		0,06	
110	FORD FIESTA ECONETIC	Max 120 g CO2, diesel		2	5	65	83	0,06	0,10
111	SEAT LEON ECO TDI	Max 120 g CO2, diesel		7	3	64	39	0,06	0,05
112	MAZDA2	Max 120 g CO2, diesel		7	6	62	155	0,05	0,19
113	VW PASSAT BLUEMOTIONTECH	Max 120 g CO2, diesel		56		62		0,05	
114	CHEVROLET MATIZ 0.8	Max 120 g CO2, bensin			20	56	215	0,05	0,26
115	VW POLO GT TDI 105	Max 120 g CO2, diesel		2	1	55	1	0,05	
116	BMW 316D DPF	Max 120 g CO2, diesel		5		54		0,05	
117	RENAULT MODUS FLEX FUEL	E85		13		49	3	0,04	
118	PEUGEOT 308	Max 120 g CO2, diesel			1	45	1	0,04	
119	AUDI A1 1.2 TFSI	Max 120 g CO2, bensin		17		40		0,03	
120	FIAT BRAVO MULTIJET	Max 120 g CO2, diesel		9	1	40	18	0,03	0,02
121	VW POLO BLUEMOTION	Max 120 g CO2, diesel		1		37	10	0,03	0,01
122	OPEL COMBO CNG	Gas		11	2	34	44	0,03	0,05
123	OPEL INSIGNIA E85	E85		12		33		0,03	
124	FORD FOCUS C-MAX CNG	Gas		1	3	31	60	0,03	0,07
125	FIAT PANDA DYNAMIC	Max 120 g CO2, bensin				30		0,03	
126	SEAT ALTEA ECO-TDI	Max 120 g CO2, diesel		5	1	30	1	0,03	
127	FIAT PUNTO BI-POWER	Gas		3	8	25	25	0,02	0,03
128	FIAT PUNTO MULTIJET	Max 120 g CO2, diesel		2	5	15	103	0,01	0,13
129	PEUGEOT 207	Max 120 g CO2, diesel			1	15	3	0,01	
130	SKODA ROOMSTER GREEN	Max 120 g CO2, diesel		5		14		0,01	

	Modell	Typ	DECEMBER		JANUARI-DECEMBER		% AV MILJÖ TOTALT JAN-DEC	
			2010	2009	2010	2009	2010	2009
131	FIAT 500 1,3 MJT	Max 120 g CO2, diesel	1		12	12	0,01	0,01
132	SUZUKI SPLASH ECO D	Max 120 g CO2, diesel	5		12	10	0,01	0,01
133	OPEL MERIVA ECO FLEX D	Max 120 g CO2, diesel	5		11		0,01	
134	HONDA CIVIC 4D HYBRID	Hybrid	2	1	10	96	0,01	0,12
135	FIAT QUBO BI-POWER	Gas	9		9		0,01	
136	MITSUBISHI COLT FFV	E85		2	9	577	0,01	0,71
137	MINI ONE MINIMALIST	Max 120 g CO2, bensin	2		9		0,01	
138	MAZDA2 B	Max 120 g CO2, bensin	8		8		0,01	
139	VW JETTA E85	E85			8	161	0,01	0,20
140	CITROEN DS3 HDI	Max 120 g CO2, diesel	1		6		0,01	
141	PEUGEOT 407 BIOFLEX	E85	1	2	5	199		0,25
142	FIAT DOBLO BI-POWER	Gas	1		4			
143	SMART CDI	Max 120 g CO2, diesel	1		4			
144	MITSUBISHI I-MIEV	EI	2		3			
145	SEAT IBIZA 1,9 ECO-TDI S	Max 120 g CO2, diesel		1	3	64		0,08
146	CADILLAC BLS E85	E85		100	2	144		0,18
147	FIAT DOBLO DYNAMIC	Max 120 g CO2, bensin			2			
148	MINI ONE D	Max 120 g CO2, diesel			2			
149	OPEL AGILA ECOFLEX	Max 120 g CO2, bensin			2	181		0,22
150	CITROEN C-ZERO	EI	1		1			
151	CITROEN C5 HDI	Max 120 g CO2, diesel	1		1			
152	MERCEDES A 160 CDI BLUE	Max 120 g CO2, diesel			1	80		0,10
153	PEUGEOT 307 BIOFLEX	E85			1	268		0,33
154	SUBARU JUSTY ECO	Max 120 g CO2, bensin		1	1	75		0,09
155	FIAT PANDA MULTIJET	Max 120 g CO2, diesel				41		0,05
156	MERCEDES B 170 NGT	Gas				6		0,01
157	MERCEDES E 200 NGT	Gas				73		0,09

	Modell	Typ	DECEMBER		JANUARI-DECEMBER		% AV MILJÖ TOTALT JAN-DEC	
			2010	2009	2010	2009	2010	2009
158	RENAULT MODUS D	Max 120 g CO ₂ , diesel				1		
159	SUZUKI SWIFT ECO D	Max 120 g CO ₂ , diesel				5		0,01
160	SEAT IBIZA 1,4 ECO S ED	Max 120 g CO ₂ , diesel				4		
161	VW POLO TDI 80	Max 120 g CO ₂ , diesel				270		0,33
162	VW GOLF TDI 110	Max 120 g CO ₂ , diesel				364		0,45
	<u>TOTALT</u>		<u>13587</u>	<u>6869</u>	<u>116036</u>	<u>81202</u>	<u>100,00</u>	<u>100,00</u>
	Miljöbilar i % av tot nyreg		45,6%	35,5%	40,1%	38,1%		

Nyregistrerade miljöbilar per typ jan-dec 2010



Nyregistrerade miljöbilar per typ jan-dec 2010/2009

	Jan-dec 2010		Jan-dec 2009	
	<i>Antal</i>	<i>%</i>	<i>Antal</i>	<i>%</i>
Max 120 g, diesel	54 200	46,7	20 068	24,7
E85	35 292	30,4	39 851	49,1
Max 120 g, bensin	16 986	14,6	12 607	15,5
Gas	6 565	5,7	6 104	7,5
Hybrid/el	2 993	2,6	2 572	3,2
Totalt	116 036	100	81 202	100

BIL Sweden

Nyregistrerade personbilar (inkl. bilföretag).

Fördelning mellan fysiska och juridiska personer.

2011.01.09

Fabrikat	DECEMBER								JANUARI-DECEMBER							
	fysiska		juridiska		andel juridiska %		totalt		fysiska		juridiska		andel juridiska %		totalt	
	2010	2009	2010	2009	2010	2009	2010	2009	2010	2009	2010	2009	2010	2009	2010	2009
Alfa Romeo	3	3	25	6	89,3%	66,7%	28	9	46	57	169	80	78,6%	58,4%	215	137
Audi	255	283	939	821	78,6%	74,4%	1194	1104	3550	2581	12607	9611	78,0%	78,8%	16157	12192
Bentley	0	0	0	1		100,0%	0	1	3	2	1	5	25,0%	71,4%	4	7
BMW	286	233	1153	684	80,1%	74,6%	1439	917	2935	2805	11030	8565	79,0%	75,3%	13965	11370
Chevrolet	45	36	103	36	69,6%	50,0%	148	72	696	579	881	453	55,9%	43,9%	1577	1032
Chrysler	15	26	123	45	89,1%	63,4%	138	71	113	123	591	424	83,9%	77,5%	704	547
Citroen	183	156	285	186	60,9%	54,4%	468	342	2511	2390	3579	2182	58,8%	47,7%	6090	4572
Dacia	77	141	35	19	31,3%	11,9%	112	160	1069	486	646	170	37,7%	25,9%	1715	656
Dodge	1	15	28	36	96,6%	70,6%	29	51	129	171	224	285	63,5%	62,5%	353	456
Fiat	82	34	203	71	71,2%	67,6%	285	105	1848	1212	972	765	34,5%	38,7%	2820	1977
Ford	445	446	921	942	67,4%	67,9%	1366	1388	6803	4824	11048	8291	61,9%	63,2%	17851	13115
Honda	152	146	179	105	54,1%	41,8%	331	251	2300	2407	1828	1741	44,3%	42,0%	4128	4148
Hyundai	608	340	824	482	57,5%	58,6%	1432	822	5838	4102	4322	2990	42,5%	42,2%	10160	7092
Iveco	0	1	1	0	100,0%	0,0%	1	1	55	29	19	9	25,7%	23,7%	74	38
Jaguar	7	3	19	25	73,1%	89,3%	26	28	81	64	135	129	62,5%	66,8%	216	193
Jeep	11	5	31	21	73,8%	80,8%	42	26	96	145	251	303	72,3%	67,6%	347	448
Kia	686	564	575	204	45,6%	26,6%	1261	768	9203	6506	4034	2865	30,5%	30,6%	13237	9371
Lamborghini	0	0	0	0			0	0	4	2	6	3	60,0%	60,0%	10	5
Land Rover	9	9	20	15	69,0%	62,5%	29	24	124	69	271	193	68,6%	73,7%	395	262
Lexus	14	15	60	56	81,1%	78,9%	74	71	186	161	635	524	77,3%	76,5%	821	685
Mazda	105	157	117	80	52,7%	33,8%	222	237	2033	1990	1266	1241	38,4%	38,4%	3299	3231
Mercedes	187	182	727	528	79,5%	74,4%	914	710	2458	2312	8035	5343	76,6%	69,8%	10493	7655
Mini	22	34	43	21	66,2%	38,2%	65	55	226	265	524	431	69,9%	61,9%	750	696
Mitsubishi	220	80	410	100	65,1%	55,6%	630	180	2771	1256	2107	1638	43,2%	56,6%	4878	2894
Nissan	294	160	225	125	43,4%	43,9%	519	285	2949	1858	2559	1557	46,5%	45,6%	5508	3415
Opel	225	125	454	276	66,9%	68,8%	679	401	2852	1913	3635	3507	56,0%	64,7%	6487	5420
Peugeot	230	213	512	379	69,0%	64,0%	742	592	5113	4299	5051	3235	49,7%	42,9%	10164	7534
Porsche	16	6	24	9	60,0%	60,0%	40	15	254	144	223	149	46,8%	50,9%	477	293
Renault	409	442	951	232	69,9%	34,4%	1360	674	7160	4107	6639	2902	48,1%	41,4%	13799	7009
Saab	220	86	891	320	80,2%	78,8%	1111	406	1885	1491	6798	5574	78,3%	78,9%	8683	7065
Seat	92	103	194	116	67,8%	53,0%	286	219	1462	1345	1169	763	44,4%	36,2%	2631	2108
Skoda	529	459	556	474	51,2%	50,8%	1085	933	6689	4102	5801	3846	46,4%	48,4%	12490	7948
Smart	5	4	1	1	16,7%	20,0%	6	5	52	92	83	146	61,5%	61,3%	135	238
Subaru	213	172	184	117	46,3%	40,5%	397	289	2283	1509	2082	1506	47,7%	50,0%	4365	3015
Suzuki	213	44	109	26	33,9%	37,1%	322	70	2357	1529	717	482	23,3%	24,0%	3074	2011
Toyota	692	758	1103	1164	61,4%	60,6%	1795	1922	9642	8171	11977	10750	55,4%	56,8%	21619	18921
Volkswagen	978	476	1784	1559	64,6%	76,6%	2762	2035	11403	6406	24280	16676	68,0%	72,2%	35683	23082
Volvo	2139	1218	6260	2731	74,5%	69,2%	8399	3949	16038	13936	37694	27869	70,2%	66,7%	53732	41805
Övriga	7	67	16	95	69,6%	58,6%	23	162	363	367	139	326	27,7%	47,0%	502	693
	9675	7242	20085	12108	67,5%	62,6%	29760	19350	115580	85807	174028	127529	60,1%	59,8%	289608	213336