

Pengarna till supermiljöbilar räcker inte

BIL Swedens läns- och kommunfördelade nyregistreringsstatistik för jan-dec 2013 visar följande:

A) Pengarna till supermiljöbilar räcker inte

B) Sex av tio nya bilar är dieslar

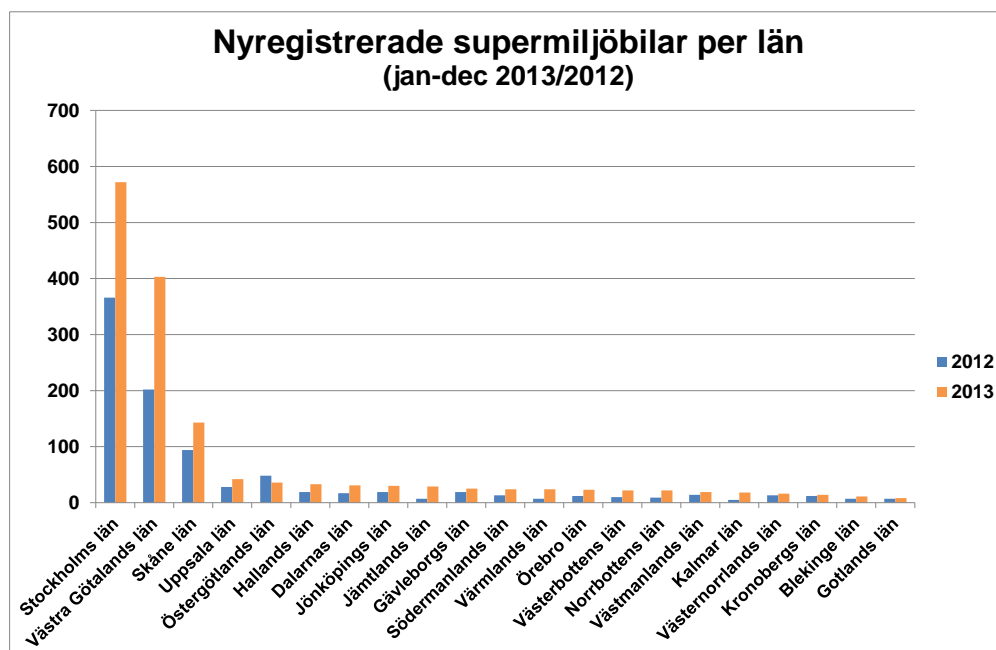
C) Nybilsregistreringarna ökade mest i Södermanlands län under 2013

D) Högst miljöbilsandel i Stockholms län

A) Pengarna till supermiljöbilar räcker inte

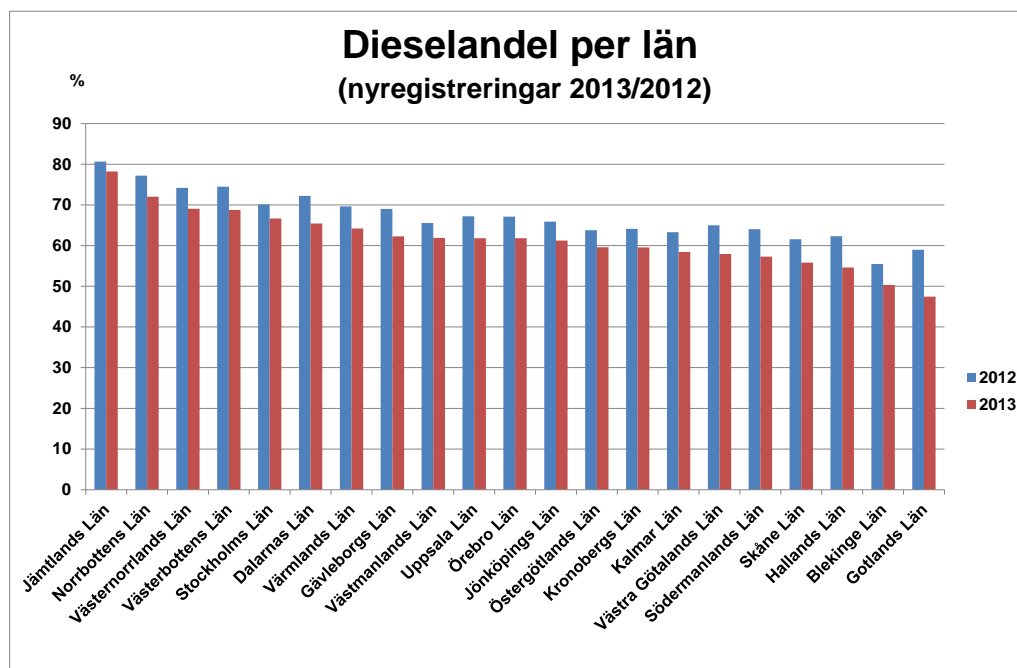
- Vi räknar med att nyregistreringarna av supermiljöbilar kommer att öka i år till 4 500 bilar jämfört med drygt 1 500 förra året. Det skulle innebära en marknadsandel på ca 1,5 procent för supermiljöbilarna i år. Skulle prognosen slå in innebär det att ytterligare medel för utbetalning av supermiljöbilspremien behöver tillföras för att premien ska räcka till alla bilar, säger Bertil Moldén, vd för BIL Sweden.

- Nyregistreringarna av supermiljöbilar, i huvudsak elbilar och laddhybrider, ökade med cirka 65 procent under 2013. Men det är en ökning från låga nivåer. Supermiljöbilarnas andel av de totala nybilsregistreringarna var endast 0,6 procent under 2013 jämfört med 0,3 procent under 2012. Sju av tio supermiljöbilar registrerades i de tre storstadslänen under förra året, fortsätter Bertil Moldén.

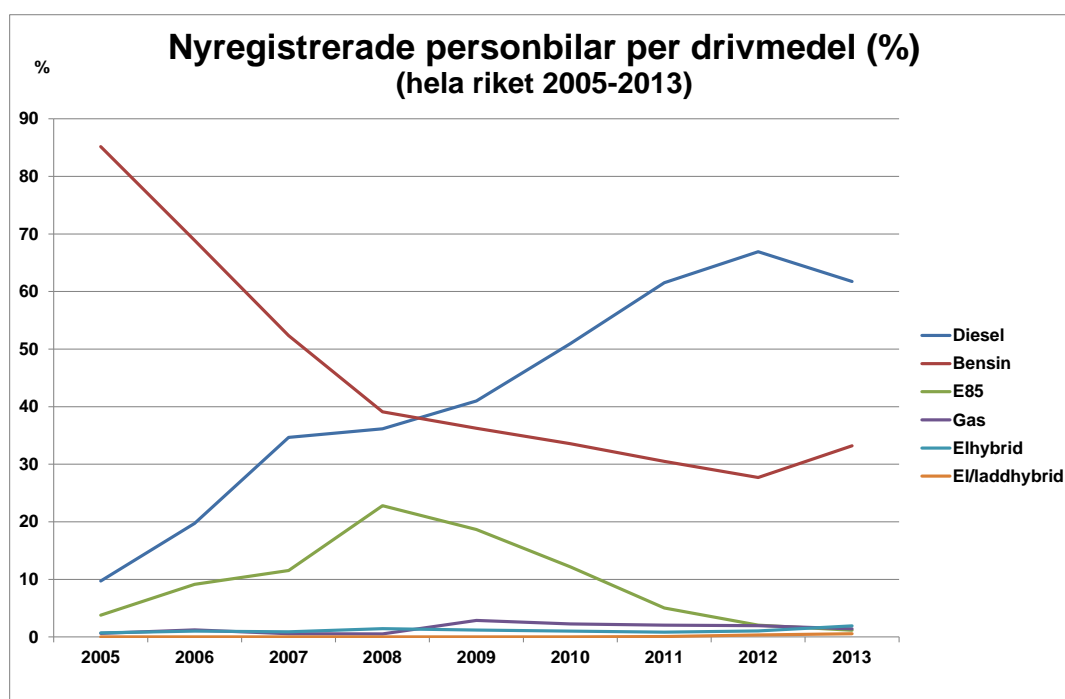


B) Sex av tio nya bilar är dieslar

- Sex av tio nyregistrerade bilar under 2013 var dieslar. Högst dieselandel hade Jämtlands län där åtta av tio nyregistrerade bilar under förra året var dieslar. Lägst dieselandel hade Gotlands län där varannan ny bil var en diesel. Dieselandelen i riket som helhet minskade under 2013 till 62 procent jämfört med rekordnivån 67 procent under 2012, säger Bertil Moldén.

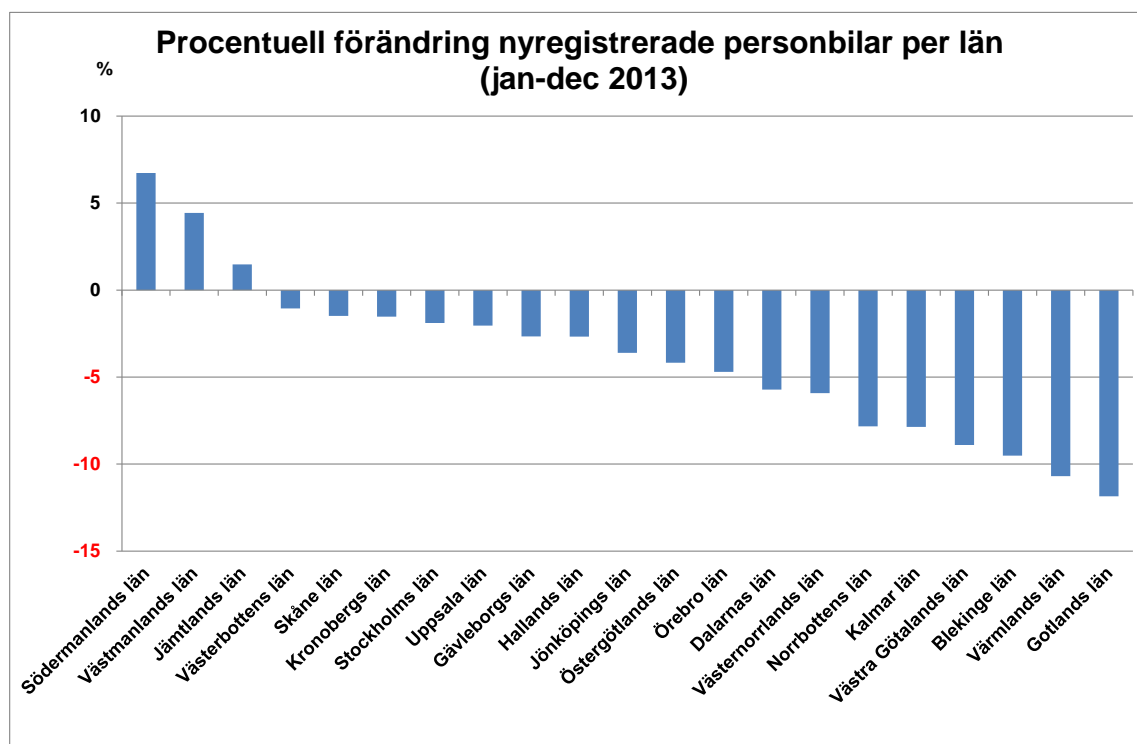


- Dieselandelen har ökat kraftigt i Sverige sedan 2005 samtidigt som andelen bensinbilar minskat. Under förra året minskade dock dieselandelen och bensinandelen ökade. Andelen etanolbilar av nybilsregistreringarna har sjunkit kraftigt, från 23 procent toppåret 2008 till en procent förra året, fortsätter Bertil Moldén.



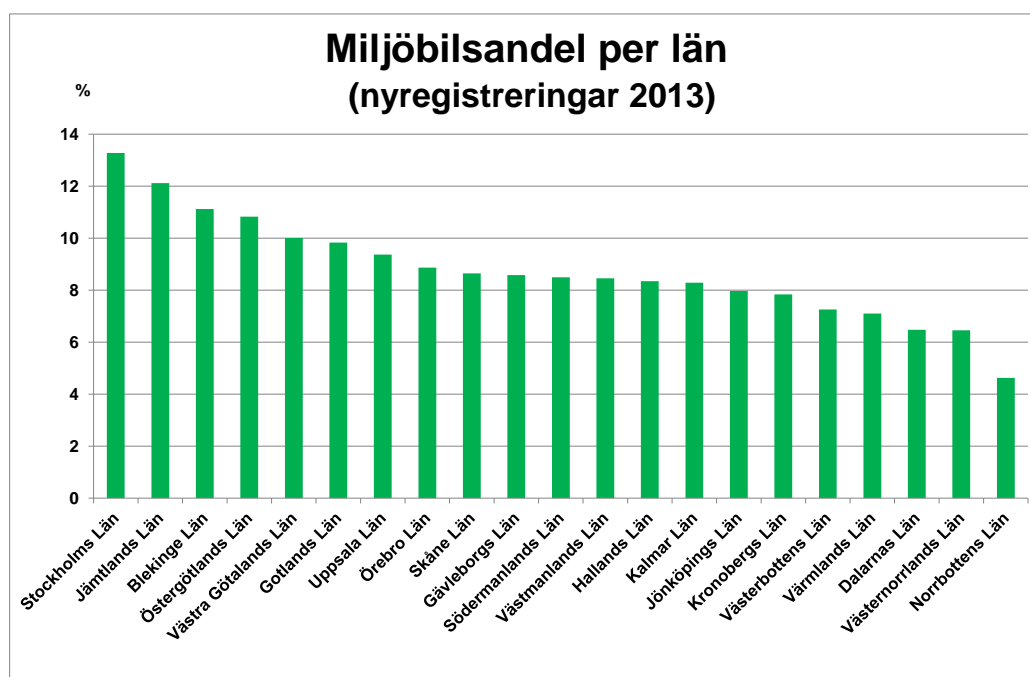
C) Nybilsregistreringarna ökade mest i Södermanlands län under 2013

- Södermanlands län var det län som ökade sina nybilsregistreringar mest under förra året. Där ökade registreringarna med sju procent samtidigt som registreringarna i riket som helhet minskade med fyra procent. Den största minskningen av registreringarna hade Gotlands län med ett minus på tolv procent, säger Bertil Moldén.



D) Högst miljöbilsandel i Stockholms län

- I riket som helhet var en av tio nya bilar miljöbil enligt den nya skärpta miljöbilsdefinitionen som trädde ikraft den 1 januari 2013. Stockholms län hade den högsta och Norrbottens län den lägsta miljöbilsandelen av nybilsregistreringarna under 2013. Av de miljöbilar som registrerades i Stockholms län under 2013 var 54 procent dieslar, 18 procent elhybrider, tolv procent gasbilar, tio procent etanolbilar och sex procent elbilar och laddhybrider, avslutar Bertil Moldén.



Detaljerad information finns i bifogade material.

För mer information kontakta vd Bertil Moldén, tfn 070-638 65 31.

Nyregistrerade miljöbilar* per län december 2013

	DECEMBER 2013	JANUARI-DECEMBER 2013	ANDEL I %, ACK 2013	MILJÖBILSANDEL I %, ACK 2013
Stockholms Län	991	10266	37,76%	13,28%
Uppsala Län	108	793	2,92%	9,37%
Södermanlands Län	67	562	2,07%	8,50%
Östergötlands Län	120	1200	4,41%	10,83%
Jönköpings Län	117	839	3,09%	7,97%
Kronobergs Län	34	415	1,53%	7,84%
Kalmar Län	67	457	1,68%	8,29%
Gotlands Län	12	87	0,32%	9,83%
Blekinge Län	19	329	1,21%	11,12%
Skåne Län	364	3092	11,37%	8,65%
Hallands Län	109	776	2,85%	8,35%
Västra Götalands Län	519	4606	16,94%	10,01%
Värmlands Län	57	425	1,56%	7,10%
Örebro Län	77	615	2,26%	8,87%
Västmanlands Län	62	571	2,10%	8,46%
Dalarnas Län	32	375	1,38%	6,48%
Gävleborgs Län	48	521	1,92%	8,58%
Västernorrlands Län	48	362	1,33%	6,46%
Jämtlands Län	68	299	1,10%	12,12%
Västerbottens Län	86	374	1,38%	7,26%
Norrbottnens Län	52	227	0,83%	4,63%
Totalt miljöbilar	3057	27191	100,00%	10,10%

* Bilar som uppfyller kraven för ny miljöbilsdefinition från 2013

Källa: BIL Sweden

Nyregistrerade miljöbilsklassade* dieselbilar per län december 2013

	DECEMBER	JAN-DEC	ANDEL AV HELA RIKETS MILJÖDIESEL-REG.	ANDEL 120G/DIESEL AV TOT NYREG MILJÖBILAR I LÄNET
	2013	2013	JAN-DEC 2013	JAN-DEC 2013
			%	%
Stockholms län	552	5564	38,19	54,20
Uppsala län	79	447	3,07	56,37
Södermanlands län	48	302	2,07	53,74
Östergötlands län	83	635	4,36	52,92
Jönköpings län	84	512	3,51	61,03
Kronobergs län	21	199	1,37	47,95
Kalmar län	55	304	2,09	66,52
Gotlands län	5	45	0,31	51,72
Blekinge län	14	111	0,76	33,74
Skåne län	209	1417	9,72	45,83
Hallands län	77	439	3,01	56,57
Västra Götalands län	357	2306	15,83	50,07
Värmlands län	50	270	1,85	63,53
Örebro län	54	327	2,24	53,17
Västmanlands län	45	362	2,48	63,40
Dalarnas län	28	250	1,72	66,67
Gävleborgs län	35	317	2,18	60,84
Västernorrlands län	38	176	1,21	48,62
Jämtlands län	53	215	1,48	71,91
Västerbottens län	69	230	1,58	61,50
Norrbottens län	45	143	0,98	63,00
Totalt	2001	14571	100,00	53,59

* Bilar som uppfyller kraven för ny miljöbilsdefinition från 2013

Nyregistrerade miljöbilsklassade* hybridbilar per län december 2013

	DECEMBER	JAN-DEC	ANDEL AV HELA RIKETS MILJÖHYBRIDBILSREG.	ANDEL MILJÖHYBRID AV TOT NYREG MILJÖBILAR I LÄNET
	2013	2013	JAN-DEC 2013	JAN-DEC 2013
			%	%
Stockholms län	185	1849	39,56	18,01
Uppsala län	12	151	3,23	19,04
Södermanlands län	7	134	2,87	23,84
Östergötlands län	20	180	3,85	15
Jönköpings län	3	81	1,73	9,65
Kronobergs län	5	44	0,94	10,6
Kalmar län	4	49	1,05	10,72
Gotlands län	5	25	0,53	28,74
Blekinge län	1	18	0,39	5,47
Skåne län	48	655	14,01	21,18
Hallands län	9	105	2,25	13,53
Västra Götalands län	49	799	17,09	17,35
Värmlands län	5	67	1,43	15,76
Örebro län	8	102	2,18	16,59
Västmanlands län	5	50	1,07	8,76
Dalarnas län	2	45	0,96	12
Gävleborgs län	10	124	2,65	23,8
Västernorrlands län	5	49	1,05	13,54
Jämtlands län		25	0,53	8,36
Västerbottens län	11	68	1,45	18,18
Norrbottnens län	4	54	1,16	23,79
T o t a l t	398	4674	100	17,19

* Bilar som uppfyller kraven för ny miljöbilsdefinition från 2013

Nyregistrerade miljöbilsklassade gasbilar* per län december 2013

	DECEMBER	JAN-DEC	ANDEL AV HELA RIKETS MILJÖGASBILSREG.	ANDEL GASBILAR AV TOT NYREG MILJÖBILAR I LÄNET
	2013	2013	JAN-DEC 2013	JAN-DEC 2013
			%	%
Stockholms län	109	1226	33,76	11,94
Uppsala län	7	66	1,82	8,32
Södermanlands län	4	57	1,57	10,14
Östergötlands län	5	198	5,45	16,5
Jönköpings län	9	98	2,7	11,68
Kronobergs län	2	50	1,38	12,05
Kalmar län	5	37	1,02	8,1
Gotlands län	1	8	0,22	9,2
Blekinge län		34	0,94	10,33
Skåne län	70	714	19,66	23,09
Hallands län	12	137	3,77	17,65
Västra Götalands län	59	755	20,79	16,39
Värmlands län	2	23	0,63	5,41
Örebro län	14	83	2,29	13,5
Västmanlands län	7	65	1,79	11,38
Dalarnas län		3	0,08	0,8
Gävleborgs län	1	21	0,58	4,03
Västernorrlands län	1	15	0,41	4,14
Jämtlands län	6	15	0,41	5,02
Västerbottens län	3	25	0,69	6,68
Norrbottnens län		2	0,06	0,88
<u>T o t a l t</u>	<u>317</u>	<u>3632</u>	<u>100</u>	<u>13,36</u>

* Bilar som uppfyller kraven för ny miljöbilsdefinition från 2013

Nyregistrerade miljöbilsklassade* E85-bilar per län december 2013

	DECEMBER	JAN-DEC	ANDEL AV HELA RIKETS MILJÖE85-REG.	ANDEL E85 AV TOT NYREG MILJÖBILAR I LÄNET
	2013	2013	JAN-DEC 2013	JAN-DEC 2013
			%	%
Stockholms län	81	1055	38,10	10,28
Uppsala län	4	87	3,14	10,97
Södermanlands län	7	45	1,63	8,01
Östergötlands län	10	151	5,45	12,58
Jönköpings län	17	118	4,26	14,06
Kronobergs län	6	108	3,90	26,02
Kalmar län	2	49	1,77	10,72
Gotlands län		1	0,04	1,15
Blekinge län	3	155	5,60	47,11
Skåne län	9	163	5,89	5,27
Hallands län	5	62	2,24	7,99
Västra Götalands län	16	343	12,39	7,45
Värmlands län		41	1,48	9,65
Örebro län		80	2,89	13,01
Västmanlands län	4	75	2,71	13,13
Dalarnas län	1	46	1,66	12,27
Gävleborgs län		34	1,23	6,53
Västernorrlands län	3	106	3,83	29,28
Jämtlands län		15	0,54	5,02
Västerbottens län	1	29	1,05	7,75
Norrbottens län		6	0,22	2,64
Totalt	169	2769	100,00	10,18

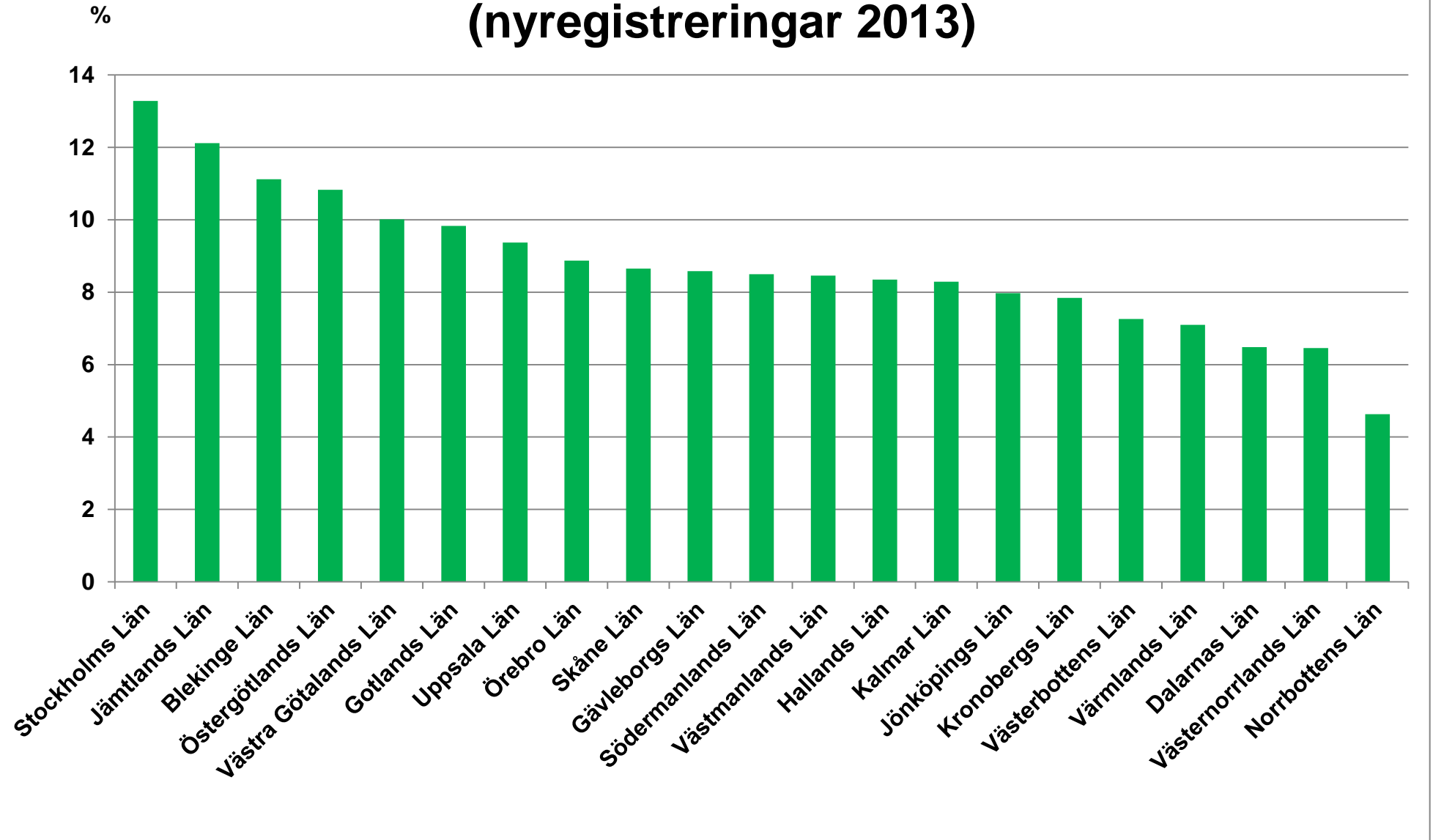
* Bilar som uppfyller kraven för ny miljöbilsdefinition från 2013

Nyregistrerade supermiljöbilar* per län december 2013

	DECEMBER	JAN-DEC	ANDEL AV HELA RIKETS SUPERMILJÖBILSREG.	ANDEL SUPERMILJÖBILAR AV TOT NYREG MILJÖBILAR I LÄNET
	2013	2013	JAN-DEC 2013	JAN-DEC 2013
			%	%
Stockholms län	64	572	37,02	5,57
Uppsala län	6	42	2,72	5,3
Södermanlands län	1	24	1,55	4,27
Östergötlands län	2	36	2,33	3
Jönköpings län	4	30	1,94	3,58
Kronobergs län		14	0,91	3,37
Kalmar län	1	18	1,17	3,94
Gotlands län	1	8	0,52	9,2
Blekinge län	1	11	0,71	3,34
Skåne län	28	143	9,26	4,62
Hallands län	6	33	2,14	4,25
Västra Götalands län	38	403	26,08	8,75
Värmlands län		24	1,55	5,65
Örebro län	1	23	1,49	3,74
Västmanlands län	1	19	1,23	3,33
Dalarnas län	1	31	2,01	8,27
Gävleborgs län	2	25	1,62	4,8
Västernorrlands län	1	16	1,04	4,42
Jämtlands län	9	29	1,88	9,7
Västerbottens län	2	22	1,42	5,88
Norrbottnens län	3	22	1,42	9,69
T o t a l t	<u>172</u>	<u>1545</u>	<u>100</u>	<u>5,68</u>

* Bilar som uppfyller kraven för ny miljöbilsdefinition från 2013

Miljöbilsandel per län (nyregistreringar 2013)

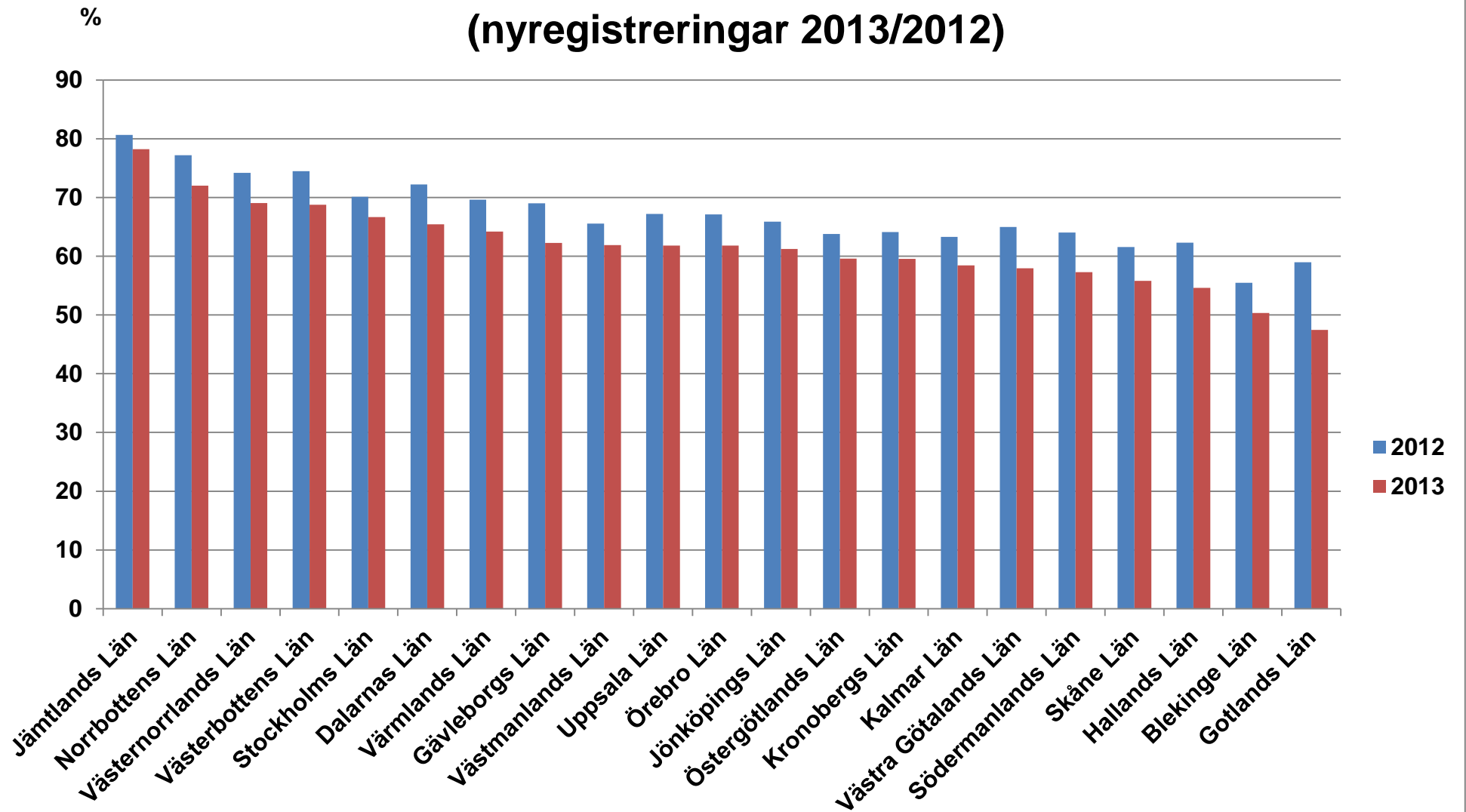


Nyregistrerade dieselbilar per län december 2013

	DECEMBER		JANUARI-DECEMBER		ANDEL I %, ACK		DIESELBILSANDEL I %, ACK	
	2013	2012	2013	2012	2013	2012	2013	2012
Stockholms Län	4496	5148	51524	55245	30,98%	29,51%	66,66%	70,12%
Uppsala Län	583	590	5233	5805	3,15%	3,10%	61,83%	67,19%
Södermanlands Län	464	380	3789	3966	2,28%	2,12%	57,31%	64,03%
Östergötlands Län	680	742	6606	7376	3,97%	3,94%	59,61%	63,78%
Jönköpings Län	711	758	6447	7200	3,88%	3,85%	61,22%	65,90%
Kronobergs Län	359	347	3151	3444	1,89%	1,84%	59,57%	64,11%
Kalmar Län	374	366	3221	3786	1,94%	2,02%	58,45%	63,30%
Gotlands Län	31	46	420	592	0,25%	0,32%	47,46%	58,96%
Blekinge Län	124	206	1489	1814	0,90%	0,97%	50,34%	55,49%
Skåne Län	2069	2047	19947	22340	11,99%	11,93%	55,81%	61,57%
Hallands Län	570	632	5077	5952	3,05%	3,18%	54,61%	62,32%
Västra Götalands Län	2849	3317	26650	32812	16,03%	17,53%	57,93%	64,97%
Värmlands Län	456	488	3845	4670	2,31%	2,49%	64,21%	69,65%
Örebro Län	483	460	4285	4884	2,58%	2,61%	61,81%	67,13%
Västmanlands Län	461	454	4176	4236	2,51%	2,26%	61,88%	65,54%
Dalarnas Län	424	431	3785	4432	2,28%	2,37%	65,43%	72,23%
Gävleborgs Län	395	374	3781	4304	2,27%	2,30%	62,28%	69,01%
Västernorrlands Län	393	394	3871	4421	2,33%	2,36%	69,04%	74,18%
Jämtlands Län	231	214	1929	1960	1,16%	1,05%	78,22%	80,66%
Västerbottens Län	402	411	3541	3877	2,13%	2,07%	68,77%	74,50%
Norrbottens Län	355	411	3535	4111	2,13%	2,20%	72,03%	77,20%
Totalt dieselbilar	16910	18216	166302	187227	100,00%	100,00%	61,75%	66,91%

Dieselandel per län

(nyregistreringar 2013/2012)



Nyregistrerade miljöbilar per kommun december 2013

	DECEMBER	JANUARI-DECEMBER	Miljöbilar i % av tot nyreg
Län/Kommun	2013	2013	2013
Stockholms län			
UPPLANDS-VÄSBY	14	114	7,27
VALLENTUNA	4	52	9,47
ÖSTERÅKER	11	94	10,42
VÄRMDÖ	6	68	9,15
JÄRFÄLLA	17	150	12,81
EKERÖ	4	35	9,46
HUDDINGE	40	717	11,80
BOTKYRKA	17	175	17,06
SALEM	0	19	7,09
HANINGE	22	151	8,77
TYRESÖ	3	33	5,53
UPPLANDS-BRO	5	35	5,26
NYKVARN	1	9	4,89
TÄBY	27	183	12,70
DANDERYD	7	62	2,59
SOLLENTUNA	41	354	10,69
STOCKHOLM	541	5984	16,06
SÖDERTÄLJE	17	147	6,15
NACKA	41	422	10,29
SUNDBYBERG	14	199	17,55
SOLNA	145	982	16,58
LIDINGÖ	2	76	11,19
VAXHOLM	1	13	7,56
NORRTÄLJE	4	116	6,77
SIGTUNA	6	51	9,44
NYNÄSHAMN	1	25	6,33
<u>Stockholms län</u>	<u>991</u>	<u>10266</u>	<u>13,28</u>
Uppsala län			
HÅBO	2	21	6,56
ÄLVKARLEBY	1	5	6,58
KNIVSTA	3	18	7,89
HEBY	1	5	4,17
TIERP	10	40	19,51
UPPSALA	38	533	9,28
ENKÖPING	49	157	10,80
ÖSTHAMMAR	4	14	4,40
<u>Uppsala län</u>	<u>108</u>	<u>793</u>	<u>9,37</u>
Södermanlands län			
VINGÅKER	0	2	2,08
GNESTA	0	6	4,80
NYKÖPING	15	110	6,41
OXELÖSUND	1	10	6,76
FLEN	0	19	6,91
KATRINEHOLM	17	63	7,72
ESKILSTUNA	27	254	10,31
STRÄNGNÄS	7	93	12,00
TROSA	0	5	2,56
<u>Södermanlands län</u>	<u>67</u>	<u>562</u>	<u>8,50</u>

Län/Kommun	DECEMBER 2013	JANUARI-DECEMBER 2013	Miljöbilar i % av tot nyreg 2013
Östergötlands län			
ÖDESHÖG	0	5	9,09
YDRE	1	9	16,07
KINDA	6	15	5,56
BOXHOLM	0	2	3,03
ÅTVIDABERG	0	11	7,24
FINSPÅNG	1	33	10,75
VALDEMARSVIK	1	10	10,31
LINKÖPING	53	650	13,49
NORRKÖPING	32	304	9,00
SÖDERKÖPING	2	16	7,96
MOTALA	20	94	9,44
VADSTENA	2	9	6,52
MJÖLBY	2	42	7,66
<u>Östergötlands län</u>	<u>120</u>	<u>1200</u>	<u>10,83</u>
Jönköpings län			
ANEBY	0	2	3,92
GNOSJÖ	0	4	2,31
MULLSJÖ	0	2	3,77
HABO	6	51	16,19
GISLAVED	5	30	5,78
VAGGERYD	3	13	11,61
JÖNKÖPING	62	412	7,83
NÄSSJÖ	5	54	6,72
VÄRNAMO	13	136	7,79
SÄVSJÖ	0	5	5,49
VETLANDA	10	54	7,23
EKSJÖ	2	26	11,26
TRANÅS	11	50	11,76
<u>Jönköpings län</u>	<u>117</u>	<u>839</u>	<u>7,97</u>
Kronobergs län			
UPPVIDINGE	0	9	6,72
LESSEBO	1	3	3,06
TINGSRYD	1	5	2,69
ALVESTA	2	16	6,37
ÄLMHULT	3	44	13,37
MARKARYD	0	7	3,17
VÄXJÖ	22	237	7,33
LJUNGBY	5	94	11,23
<u>Kronobergs län</u>	<u>34</u>	<u>415</u>	<u>7,84</u>
Kalmar län			
HÖGSBY	0	0	0,00
TORSÅS	0	5	6,25
MÖRBYLÅNGA	3	11	5,67
HULTSFRED	1	4	3,23
MÖNSTERÅS	0	8	4,49
EMMABODA	1	6	4,26
KALMAR	25	235	10,70
NYBRO	4	14	6,54
OSKARSHAMN	16	63	11,50
VÄSTERVIK	7	68	8,76

	DECEMBER	JANUARI-DECEMBER	Miljöbilar i % av tot nyreg
Län/Kommun	2013	2013	2013
VIMMERBY	10	37	4,14
BORGHOLM	0	6	4,48
<u>Kalmar län</u>	<u>67</u>	<u>457</u>	<u>8,29</u>
Gotlands län			
GOTLAND	12	87	9,83
<u>Gotlands län</u>	<u>12</u>	<u>87</u>	<u>9,83</u>
Blekinge län			
OLOFSTRÖM	1	30	12,77
KARLSKRONA	12	146	11,78
RONNEBY	2	62	21,99
KARLSHAMN	2	71	7,37
SÖLVESBORG	2	20	8,37
<u>Blekinge län</u>	<u>19</u>	<u>329</u>	<u>11,12</u>
Skåne län			
SVALÖV	2	11	8,09
STAFFANSTORP	1	25	7,99
BURLÖV	4	18	6,32
VELLINGE	4	40	5,46
ÖSTRA GÖINGE	0	7	4,67
ÖRKELLJUNGA	1	20	10,05
BJUV	3	31	8,73
KÄVLINGE	2	16	4,36
LOMMA	1	23	7,23
SVEDALA	4	26	6,58
SKURUP	2	45	17,31
SJÖBO	8	20	6,23
HÖRBY	2	17	4,09
HÖÖR	6	33	11,30
TOMELILLA	4	48	6,33
BROMÖLLA	1	5	3,65
OSBY	1	16	9,52
PERSTORP	1	6	8,57
KLIPPAN	0	10	5,13
ÅSTORP	1	11	5,14
BÅSTAD	6	19	8,68
MALMÖ	87	1040	9,55
LUND	85	503	10,15
LANDSKRONA	5	39	8,50
HELSINGBORG	57	417	9,05
HÖGANÄS	3	34	8,17
ESLÖV	4	38	8,10
YSTAD	11	81	10,47
TRELLEBORG	6	55	7,71
KRISTIANSTAD	22	202	7,54
SIMRISHAMN	6	41	8,40
ÄNGELHOLM	15	107	5,69
HÄSSLEHOLM	9	88	7,96
<u>Skåne län</u>	<u>364</u>	<u>3092</u>	<u>8,65</u>

	DECEMBER	JANUARI-DECEMBER	Miljöbilar i % av tot nyreg
Län/Kommun	2013	2013	2013
Hallands län			
HYLTE	1	5	4,35
HALMSTAD	56	288	8,44
LAHOLM	0	20	5,38
FALKENBERG	8	70	12,11
VARBERG	17	208	9,83
KUNGSBACKA	27	185	6,84
<u>Hallands län</u>	<u>109</u>	<u>776</u>	<u>8,35</u>
Västra Götalands län			
HÄRRYDA	2	49	8,43
PARTILLE	5	61	9,19
ÖCKERÖ	5	19	10,05
STENUNGSUND	3	56	8,32
TJÖRN	1	14	4,90
ORUST	2	15	7,11
SOTENÄS	1	6	3,90
MUNKEDAL	3	13	5,68
TANUM	2	17	8,17
DALS-ED	0	23	20,91
FÄRGELANDA	0	7	10,29
ALE	1	38	8,07
LERUM	5	36	5,99
VÅRGÅRDA	0	10	6,33
BOLLEBYGD	2	10	6,80
GRÄSTORP	0	5	3,47
ESSUNGA	0	5	8,33
KARLSBORG	1	7	5,38
GULLSPÅNG	1	6	8,00
TRANEMO	1	16	10,39
BENGTSFORS	7	21	7,45
MELLERUD	2	13	8,02
LILLA EDET	11	51	17,00
MARK	5	59	5,22
SVENLJUNGA	3	11	6,75
HERRLJUNGA	1	13	10,57
VARA	0	11	3,23
GÖTENE	1	41	13,90
TIBRO	1	9	6,08
TÖREBODA	1	11	7,75
GÖTEBORG	199	1744	12,69
MÖLNDAL	28	274	4,83
KUNGÄLV	14	133	9,35
LYSEKIL	3	20	8,16
UDDEVALLA	32	249	14,40
STRÖMSTAD	0	44	10,38
VÄNERSBORG	35	161	13,06
TROLLHÄTTAN	29	175	10,29
ALINGSÅS	5	94	7,80
BORÅS	37	340	8,66
ULRICEHAMN	2	33	5,26
ÅMÅL	3	23	6,57
MARIESTAD	6	55	8,81

	DECEMBER	JANUARI-DECEMBER	Miljöbilar i % av tot nyreg
Län/Kommun	2013	2013	2013
LIDKÖPING	19	150	13,17
SKARA	1	49	11,69
SKÖVDE	29	348	15,16
HJO	1	5	4,72
TIDAHOLM	2	9	8,04
FALKÖPING	7	47	7,42
<u>Västra Götalands län</u>	<u>519</u>	<u>4606</u>	<u>10,01</u>
Värmlands län			
KIL	0	9	6,21
EDA	0	4	4,00
TORSBY	0	9	3,73
STORFORS	1	6	10,00
HAMMARÖ	2	13	6,10
MUNKFORS	0	2	6,06
FORSHAGA	1	5	5,56
GRUMS	4	10	9,35
ÅRJÄNG	2	6	3,17
SUNNE	0	16	6,61
KARLSTAD	36	250	8,51
KRISTINEHAMN	4	50	7,92
FILIPSTAD	0	4	3,42
HAGFORS	1	4	3,85
ARVIKA	3	29	5,69
SÄFFLE	3	8	2,97
<u>Värmlands län</u>	<u>57</u>	<u>425</u>	<u>7,10</u>
Örebro län			
LEKEBERG	2	16	16,49
LAXÅ	0	3	4,11
HALLSBERG	2	5	2,75
DEGERFORS	6	13	7,30
HÄLLEFORS	0	5	2,82
LJUSNARSBERG	0	1	1,02
ÖREBRO	46	436	10,29
KUMLA	4	30	9,04
ASKERSUND	0	6	4,17
KARLSKOGA	9	49	8,01
NORA	1	29	9,67
LINDESBERG	7	22	4,38
<u>Örebro län</u>	<u>77</u>	<u>615</u>	<u>8,87</u>
Västmanlands län			
SKINNSKATTEBERG	0	2	3,17
SURAHAMMAR	0	2	1,69
KUNGSÖR	0	2	2,33
HALLSTAHAMMAR	1	13	6,19
NORBERG	0	4	6,56
VÄSTERÅS	41	465	9,61
SALA	5	21	7,39
FAGERSTA	2	13	3,40
KÖPING	13	43	7,05
ARBOGA	0	6	6,25
<u>Västmanlands län</u>	<u>62</u>	<u>571</u>	<u>8,46</u>

	DECEMBER	JANUARI-DECEMBER	Miljöbilar i % av tot nyreg
Län/Kommun	2013	2013	2013
Dalarnas län			
VANSBRO	1	3	6,52
MALUNG	1	15	9,32
GAGNEF	0	8	6,15
LEKSAND	2	11	6,63
RÄTTVIK	0	3	2,40
ORSA	0	5	8,77
ÄLVDALEN	0	1	2,22
SMEDJEBACKEN	1	9	5,96
MORA	3	31	6,39
FALUN	1	76	5,48
BORLÄNGE	9	76	6,71
SÄTER	1	13	13,00
HEDEMORA	5	27	7,48
AVESTA	5	54	7,63
LUDVIKA	3	43	5,89
<u>Dalarnas län</u>	<u>32</u>	<u>375</u>	<u>6,48</u>
Gävleborgs län			
OCKELBO	0	7	13,46
HOFORS	1	7	7,45
OVANÅKER	0	3	3,19
NORDANSTIG	0	1	1,89
LJUSDAL	7	56	12,93
GÄVLE	17	222	7,71
SANDVIKEN	4	66	8,33
SÖDERHAMN	10	24	8,92
BOLLNÄS	3	63	11,03
HUDIKSVALL	6	72	8,63
<u>Gävleborgs län</u>	<u>48</u>	<u>521</u>	<u>8,58</u>
Västernorrlands län			
ÅNGE	1	3	2,88
TIMRÅ	3	7	3,29
HÄRNÖSAND	14	32	9,22
SUNDSVALL	7	181	5,99
KRAMFORS	3	9	3,41
SOLLEFTEÅ	1	16	4,56
ÖRNSKÖLDSEVIK	19	114	8,72
<u>Västernorrlands län</u>	<u>48</u>	<u>362</u>	<u>6,46</u>
Jämtlands län			
RAGUNDA	0	1	2,38
BRÄCKE	0	4	6,15
KROKOM	0	4	2,60
STRÖMSUND	2	37	10,76
ÅRE	1	4	3,45
BERG	0	23	29,11
HÄRJEDALEN	1	2	2,47
ÖSTERSUND	64	224	14,13
<u>Jämtlands län</u>	<u>68</u>	<u>299</u>	<u>12,12</u>

	DECEMBER	JANUARI-DECEMBER	Miljöbilar i % av tot nyreg
Län/Kommun	2013	2013	2013
Västerbottens län			
NORDMALING	1	3	3,95
BJURHOLM	0	1	6,25
VINDELN	0	1	1,82
ROBERTSFORS	1	2	2,86
NORSJÖ	0	1	1,89
MALÅ	0	1	3,33
STORUMAN	0	2	3,33
SORSELE	1	1	7,14
VÄNNÄS	1	3	3,00
VILHELMINA	1	4	9,52
UMEÅ	61	238	8,04
LYCKSELE	0	6	8,45
SKELLEFTEÅ	20	111	7,12
<u>Västerbottens län</u>	<u>86</u>	<u>374</u>	<u>7,26</u>
Norrbottens län			
ARVIDSJAUR	0	1	1,59
ÖVERKALIX	0	1	3,03
KALIX	3	6	1,94
ÖVERTORNEÅ	0	2	4,88
PAJALA	0	0	0,00
GÄLLIVARE	3	12	4,90
ÄLVSBY	1	3	3,49
LULEÅ	40	155	6,10
RITEÅ	3	23	4,09
BODEN	1	15	4,14
HAPARANDA	0	1	1,39
KIRUNA	1	8	1,65
<u>Norrbottens län</u>	<u>52</u>	<u>227</u>	<u>4,63</u>
<u>Hela Landet</u>	<u>3057</u>	<u>27191</u>	<u>10,10</u>

Nyregistrerade personbilar totalt per kommun december 2013

Län/Kommun	DECEMBER		JANUARI-DECEMBER		Förändring i %	
	2013	2012	2013	2012	DECEMBER	JAN-DEC
Stockholms län						
UPPLANDS-VÄSBY	175	257	1568	1693	-31,91	-7,38
VALLENTUNA	56	43	549	531	30,23	3,39
ÖSTERÅKER	84	75	902	826	12,00	9,20
VÄRMDÖ	67	49	743	618	36,73	20,23
JÄRFÄLLA	121	77	1171	1062	57,14	10,26
EKERÖ	31	39	370	366	-20,51	1,09
HUDDINGE	359	718	6077	4923	-50,00	23,44
BOTKYRKA	82	75	1026	1047	9,33	-2,01
SALEM	23	12	268	230	91,67	16,52
HANINGE	156	157	1721	1616	-0,64	6,50
TYRESÖ	55	40	597	554	37,50	7,76
UPPLANDS-BRO	71	138	665	642	-48,55	3,58
NYKVARN	15	9	184	173	66,67	6,36
TÄBY	151	186	1441	1466	-18,82	-1,71
DANDERYD	201	247	2397	2666	-18,62	-10,09
SOLLENTUNA	322	300	3310	2750	7,33	20,36
STOCKHOLM	3238	3340	37261	38663	-3,05	-3,63
SÖDERTÄLJE	292	194	2391	2549	50,52	-6,20
NACKA	393	362	4100	4404	8,56	-6,90
SUNDBYBERG	145	211	1134	1069	-31,28	6,08
SOLNA	559	687	5922	7351	-18,63	-19,44
LIDINGÖ	55	38	679	652	44,74	4,14
VAXHOLM	23	14	172	160	64,29	7,50
NORRTÄLJE	134	158	1713	1868	-15,19	-8,30
SIGTUNA	41	49	540	590	-16,33	-8,47
NYNÄSHAMN	37	22	395	320	68,18	23,44
<u>Stockholms län</u>	<u>6886</u>	<u>7497</u>	<u>77296</u>	<u>78789</u>	<u>-8,15</u>	<u>-1,89</u>
Uppsala län						
HÅBO	28	29	320	365	-3,45	-12,33
ÄLVKARLEBY	9	9	76	108	0,00	-29,63
KNIVSTA	16	22	228	275	-27,27	-17,09
HEBY	9	13	120	175	-30,77	-31,43
TIERP	36	11	205	156	227,27	31,41
UPPSALA	521	578	5743	5621	-9,86	2,17
ENKÖPING	223	152	1454	1546	46,71	-5,95
ÖSTHAMMAR	22	31	318	394	-29,03	-19,29
<u>Uppsala län</u>	<u>864</u>	<u>845</u>	<u>8464</u>	<u>8640</u>	<u>2,25</u>	<u>-2,04</u>
Södermanlands län						
VINGÅKER	7	21	96	136	-66,67	-29,41
GNESTA	14	10	125	128	40,00	-2,34
NYKÖPING	208	154	1717	1664	35,06	3,19
OXELÖSUND	22	8	148	136	175,00	8,82
FLEN	22	14	275	224	57,14	22,77
KATRINEHOLM	104	50	816	753	108,00	8,37
ESKILSTUNA	241	201	2464	2150	19,90	14,60
STRÄNGNÄS	71	86	775	785	-17,44	-1,27
TROSA	22	15	195	218	46,67	-10,55
<u>Södermanlands län</u>	<u>711</u>	<u>559</u>	<u>6611</u>	<u>6194</u>	<u>27,19</u>	<u>6,73</u>

Län/Kommun	DECEMBER		JANUARI-DECEMBER		Förändring i %	
	2013	2012	2013	2012	DECEMBER	JAN-DEC
Östergötlands län						
ÖDESHÖG	4	2	55	59	100,00	-6,78
YDRE	5	0	56	50		12,00
KINDA	35	28	270	294	25,00	-8,16
BOXHOLM	6	7	66	69	-14,29	-4,35
ÅTVIDABERG	17	16	152	148	6,25	2,70
FINSPÅNG	29	41	307	358	-29,27	-14,25
VALDEMARSVIK	9	11	97	103	-18,18	-5,83
LINKÖPING	398	477	4820	5017	-16,56	-3,93
NORRKÖPING	326	327	3376	3487	-0,31	-3,18
SÖDERKÖPING	20	23	201	224	-13,04	-10,27
MOTALA	133	105	996	974	26,67	2,26
VADSTENA	26	38	138	192	-31,58	-28,13
MJÖLBY	40	53	548	589	-24,53	-6,96
<u>Östergötlands län</u>	<u>1048</u>	<u>1128</u>	<u>11082</u>	<u>11564</u>	<u>-7,09</u>	<u>-4,17</u>
Jönköpings län						
ANEBY	4	6	51	57	-33,33	-10,53
GNOSJÖ	15	8	173	188	87,50	-7,98
MULLSJÖ	2	8	53	68	-75,00	-22,06
HABO	27	29	315	328	-6,90	-3,96
GISLAVED	63	64	519	605	-1,56	-14,21
VAGGERYD	13	7	112	109	85,71	2,75
JÖNKÖPING	593	571	5265	5390	3,85	-2,32
NÄSSJÖ	105	81	803	830	29,63	-3,25
VÄRNAMO	203	197	1746	1824	3,05	-4,28
SÄVSJÖ	4	10	91	116	-60,00	-21,55
VETLANDA	76	58	747	691	31,03	8,10
EKSJÖ	26	19	231	243	36,84	-4,94
TRANÅS	61	97	425	476	-37,11	-10,71
<u>Jönköpings län</u>	<u>1192</u>	<u>1155</u>	<u>10531</u>	<u>10925</u>	<u>3,20</u>	<u>-3,61</u>
Kronobergs län						
UPPVIDINGE	11	2	134	124	450,00	8,06
LESSEBO	10	13	98	121	-23,08	-19,01
TINGSRYD	15	77	186	251	-80,52	-25,90
ALVESTA	30	19	251	268	57,89	-6,34
ÄLMHULT	40	35	329	341	14,29	-3,52
MARKARYD	14	18	221	182	-22,22	21,43
VÄXJÖ	346	312	3234	3158	10,90	2,41
LJUNGBY	91	94	837	927	-3,19	-9,71
<u>Kronobergs län</u>	<u>557</u>	<u>570</u>	<u>5290</u>	<u>5372</u>	<u>-2,28</u>	<u>-1,53</u>
Kalmar län						
HÖGSBY	3	5	31	53	-40,00	-41,51
TORSÅS	5	8	80	89	-37,50	-10,11
MÖRBYLÅNGA	19	14	194	212	35,71	-8,49
HULTSFRED	10	12	124	147	-16,67	-15,65
MÖNSTERÅS	9	12	178	157	-25,00	13,38
EMMABODA	12	16	141	137	-25,00	2,92
KALMAR	213	161	2197	2326	32,30	-5,55
NYBRO	18	12	214	244	50,00	-12,30
OSKARSHAMN	76	43	548	634	76,74	-13,56
VÄSTERVIK	82	140	776	866	-41,43	-10,39

Län/Kommun	DECEMBER		JANUARI-DECEMBER		Förändring i %	
	2013	2012	2013	2012	DECEMBER	JAN-DEC
VIMMERBY	112	78	894	969	43,59	-7,74
BORGHOLM	17	10	134	147	70,00	-8,84
<u>Kalmar län</u>	<u>576</u>	<u>511</u>	<u>5511</u>	<u>5981</u>	<u>12,72</u>	<u>-7,86</u>
Gotlands län						
GOTLAND	92	80	885	1004	15,00	-11,85
<u>Gotlands län</u>	<u>92</u>	<u>80</u>	<u>885</u>	<u>1004</u>	<u>15,00</u>	<u>-11,85</u>
Blekinge län						
OLOFSTRÖM	16	25	235	257	-36,00	-8,56
KARLSKRONA	102	116	1239	1423	-12,07	-12,93
RONNEBY	13	44	282	297	-70,45	-5,05
KARLSHAMN	85	113	963	1023	-24,78	-5,87
SÖLVESBORG	20	24	239	269	-16,67	-11,15
<u>Blekinge län</u>	<u>236</u>	<u>322</u>	<u>2958</u>	<u>3269</u>	<u>-26,71</u>	<u>-9,51</u>
Skåne län						
SVALÖV	7	17	136	135	-58,82	0,74
STAFFANSTORP	25	23	313	332	8,70	-5,72
BURLÖV	30	30	285	323	0,00	-11,76
VELLINGE	67	52	732	648	28,85	12,96
ÖSTRA GÖINGE	12	23	150	200	-47,83	-25,00
ÖRKELLJUNGA	18	26	199	196	-30,77	1,53
BJUV	28	23	355	336	21,74	5,65
KÄVLINGE	30	33	367	356	-9,09	3,09
LOMMA	25	27	318	323	-7,41	-1,55
SVEDALA	33	28	395	352	17,86	12,22
SKURUP	19	22	260	267	-13,64	-2,62
SJÖBO	37	34	321	327	8,82	-1,83
HÖRBY	33	31	416	329	6,45	26,44
HÖÖR	28	27	292	276	3,70	5,80
TOMELILLA	58	85	758	789	-31,76	-3,93
BROMÖLLA	30	17	137	120	76,47	14,17
OSBY	15	22	168	156	-31,82	7,69
PERSTORP	5	7	70	68	-28,57	2,94
KLIPPAN	13	17	195	232	-23,53	-15,95
ÅSTORP	14	27	214	232	-48,15	-7,76
BÅSTAD	25	26	219	263	-3,85	-16,73
MALMÖ	1105	841	10894	11048	31,39	-1,39
LUND	497	498	4958	5165	-0,20	-4,01
LANDSKRONA	43	26	459	405	65,38	13,33
HELSINGBORG	391	438	4606	4525	-10,73	1,79
HÖGANÄS	39	42	416	404	-7,14	2,97
ESLÖV	54	39	469	458	38,46	2,40
YSTAD	78	92	774	824	-15,22	-6,07
TRELLEBORG	53	51	713	699	3,92	2,00
KRISTIANSTAD	291	326	2679	2816	-10,74	-4,87
SIMRISHAMN	45	46	488	514	-2,17	-5,06
ÄNGELHOLM	214	233	1882	2077	-8,15	-9,39
HÄSSLEHOLM	120	98	1106	1086	22,45	1,84
<u>Skåne län</u>	<u>3482</u>	<u>3327</u>	<u>35744</u>	<u>36281</u>	<u>4,66</u>	<u>-1,48</u>

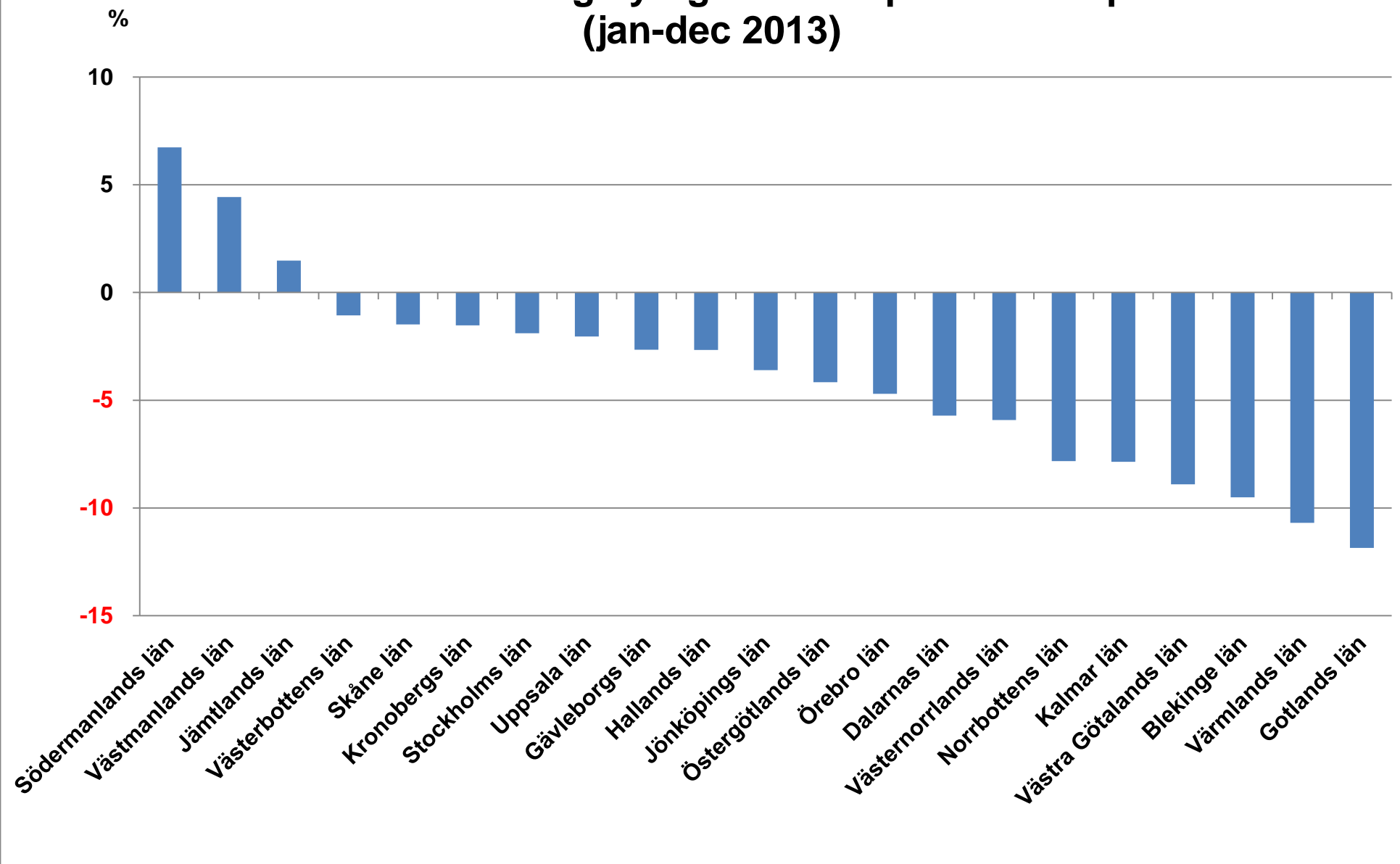
Län/Kommun	DECEMBER		JANUARI-DECEMBER		Förändring i %	
	2013	2012	2013	2012	DECEMBER	JAN-DEC
Hallands län						
HYLTE	13	15	115	174	-13,33	-33,91
HALMSTAD	387	365	3412	3536	6,03	-3,51
LAHOLM	31	37	372	390	-16,22	-4,62
FALKENBERG	59	58	578	672	1,72	-13,99
VARBERG	218	199	2115	2134	9,55	-0,89
KUNGSBACKA	259	302	2704	2645	-14,24	2,23
<u>Hallands län</u>	<u>967</u>	<u>976</u>	<u>9296</u>	<u>9551</u>	<u>-0,92</u>	<u>-2,67</u>
Västra Götalands län						
HÄRRYDA	49	68	581	658	-27,94	-11,70
PARTILLE	63	53	664	594	18,87	11,78
ÖCKERÖ	27	16	189	185	68,75	2,16
STENUNGSUND	62	56	673	632	10,71	6,49
TJÖRN	19	15	286	251	26,67	13,94
ORUST	15	29	211	275	-48,28	-23,27
SOTENÄS	14	13	154	199	7,69	-22,61
MUNKEDAL	27	23	229	181	17,39	26,52
TANUM	11	31	208	284	-64,52	-26,76
DALS-ED	14	13	110	116	7,69	-5,17
FÄRGELANDA	5	7	68	73	-28,57	-6,85
ALE	53	58	471	494	-8,62	-4,66
LERUM	67	61	601	594	9,84	1,18
VÄRGÅRDA	15	17	158	188	-11,76	-15,96
BOLLEBYGD	15	16	147	161	-6,25	-8,70
GRÅSTORP	11	15	144	237	-26,67	-39,24
ESSUNGA	1	8	60	72	-87,50	-16,67
KARLSBORG	14	16	130	138	-12,50	-5,80
GULLSPÅNG	8	5	75	79	60,00	-5,06
TRANEMO	9	11	154	185	-18,18	-16,76
BENGTSFORS	33	47	282	281	-29,79	0,36
MELLERUD	15	21	162	168	-28,57	-3,57
LILLA EDET	72	36	300	265	100,00	13,21
MARK	121	100	1130	1175	21,00	-3,83
SVENLJUNGA	22	13	163	174	69,23	-6,32
HERRLJUNGA	6	9	123	131	-33,33	-6,11
VARA	29	34	341	399	-14,71	-14,54
GÖTENE	32	26	295	262	23,08	12,60
TIBRO	14	13	148	154	7,69	-3,90
TÖREBODA	10	17	142	159	-41,18	-10,69
GÖTEBORG	1435	1589	13748	16290	-9,69	-15,60
MÖLNDAL	568	645	5671	5486	-11,94	3,37
KUNGÄLV	137	195	1423	1642	-29,74	-13,34
LYSEKIL	21	45	245	404	-53,33	-39,36
UDDEVALLA	176	212	1729	1757	-16,98	-1,59
STRÖMSTAD	35	59	424	612	-40,68	-30,72
VÄNERSBORG	168	99	1233	1355	69,70	-9,00
TROLLHÄTTAN	267	257	1700	2106	3,89	-19,28
ALINGSÅS	138	181	1205	1324	-23,76	-8,99
BORÅS	414	388	3925	4124	6,70	-4,83
ULRICEHAMN	49	67	627	675	-26,87	-7,11
ÅMÅL	29	45	350	332	-35,56	5,42
MARIESTAD	50	70	624	668	-28,57	-6,59

Län/Kommun	DECEMBER		JANUARI-DECEMBER		Förändring i %	
	2013	2012	2013	2012	DECEMBER	JAN-DEC
LIDKÖPING	87	92	1139	1160	-5,43	-1,81
SKARA	17	28	419	373	-39,29	12,33
SKÖVDE	222	203	2295	2432	9,36	-5,63
HJO	13	13	106	154	0,00	-31,17
TIDAHOLM	12	17	112	135	-29,41	-17,04
FALKÖPING	48	75	633	708	-36,00	-10,59
<u>Västra Götalands län</u>	<u>4739</u>	<u>5127</u>	<u>46007</u>	<u>50501</u>	<u>-7,57</u>	<u>-8,90</u>
Värmlands län						
KIL	15	16	145	130	-6,25	11,54
EDA	11	7	100	114	57,14	-12,28
TORSBY	18	15	241	207	20,00	16,43
STORFORS	7	5	60	55	40,00	9,09
HAMMARÖ	20	37	213	454	-45,95	-53,08
MUNKFORS	4	2	33	34	100,00	-2,94
FORSHAGA	10	9	90	114	11,11	-21,05
GRUMS	17	15	107	127	13,33	-15,75
ÅRJÄNG	10	7	189	172	42,86	9,88
SUNNE	23	26	242	288	-11,54	-15,97
KARLSTAD	359	368	2937	3141	-2,45	-6,49
KRISTINEHAMN	73	61	631	664	19,67	-4,97
FILIPSTAD	18	22	117	144	-18,18	-18,75
HAGFORS	9	16	104	152	-43,75	-31,58
ARVIKA	53	50	510	608	6,00	-16,12
SÄFFLE	20	29	269	301	-31,03	-10,63
<u>Värmlands län</u>	<u>667</u>	<u>685</u>	<u>5988</u>	<u>6705</u>	<u>-2,63</u>	<u>-10,69</u>
Örebro län						
LEKEBERG	11	5	97	87	120,00	11,49
LAXÅ	7	7	73	78	0,00	-6,41
HALLSBERG	29	6	182	176	383,33	3,41
DEGERFORS	21	17	178	205	23,53	-13,17
HÄLLEFORS	12	10	177	166	20,00	6,63
LJUSNARSBERG	8	7	98	62	14,29	58,06
ÖREBRO	424	473	4238	4582	-10,36	-7,51
KUMLA	33	40	332	353	-17,50	-5,95
ASKERSUND	7	10	144	146	-30,00	-1,37
KARLSKOGA	61	52	612	630	17,31	-2,86
NORA	25	29	300	284	-13,79	5,63
LINDESBERG	58	31	502	506	87,10	-0,79
<u>Örebro län</u>	<u>696</u>	<u>687</u>	<u>6933</u>	<u>7275</u>	<u>1,31</u>	<u>-4,70</u>
Västmanlands län						
SKINNSKATTEBERG	6	0	63	49		28,57
SURAHAMMAR	6	5	118	131	20,00	-9,92
KUNGSÖR	3	15	86	109	-80,00	-21,10
HALLSTAHAMMAR	24	14	210	200	71,43	5,00
NORBERG	6	9	61	66	-33,33	-7,58
VÄSTERÅS	490	554	4839	4578	-11,55	5,70
SALA	31	32	284	291	-3,13	-2,41
FAGERSTA	32	36	382	405	-11,11	-5,68
KÖPING	74	67	610	526	10,45	15,97
ARBOGA	9	5	96	108	80,00	-11,11
<u>Västmanlands län</u>	<u>681</u>	<u>737</u>	<u>6749</u>	<u>6463</u>	<u>-7,60</u>	<u>4,43</u>

Län/Kommun	DECEMBER		JANUARI-DECEMBER		Förändring i %	
	2013	2012	2013	2012	DECEMBER	JAN-DEC
Dalarnas län						
VANSBRO	5	6	46	58	-16,67	-20,69
MALUNG	27	31	161	195	-12,90	-17,44
GAGNEF	11	19	130	180	-42,11	-27,78
LEKSAND	16	13	166	156	23,08	6,41
RÄTTVIK	13	11	125	145	18,18	-13,79
ORSA	6	8	57	95	-25,00	-40,00
ÄLVDALEN	10	3	45	51	233,33	-11,76
SMEDJEBACKEN	9	18	151	207	-50,00	-27,05
MORA	44	47	485	484	-6,38	0,21
FALUN	137	123	1388	1403	11,38	-1,07
BORLÄNGE	129	75	1132	1067	72,00	6,09
SÄTER	5	5	100	121	0,00	-17,36
HEDEMORA	26	26	361	356	0,00	1,40
AVESTA	74	95	708	839	-22,11	-15,61
LUDVIKA	75	79	730	779	-5,06	-6,29
<u>Dalarnas län</u>	<u>587</u>	<u>559</u>	<u>5785</u>	<u>6136</u>	<u>5,01</u>	<u>-5,72</u>
Gävleborgs län						
OCKELBO	5	3	52	44	66,67	18,18
HOFORS	10	16	94	111	-37,50	-15,32
OVANÅKER	7	6	94	96	16,67	-2,08
NORDANSTIG	6	7	53	89	-14,29	-40,45
LJUSDAL	48	46	433	436	4,35	-0,69
GÄVLE	242	243	2879	2791	-0,41	3,15
SANDVIKEN	72	64	792	874	12,50	-9,38
SÖDERHAMN	41	27	269	326	51,85	-17,48
BOLLNÄS	40	46	571	565	-13,04	1,06
HUDIKSVALL	92	72	834	905	27,78	-7,85
<u>Gävleborgs län</u>	<u>563</u>	<u>530</u>	<u>6071</u>	<u>6237</u>	<u>6,23</u>	<u>-2,66</u>
Västernorrlands län						
ÅNGE	10	9	104	153	11,11	-32,03
TIMRÅ	25	12	213	236	108,33	-9,75
HÄRNÖSAND	40	36	347	359	11,11	-3,34
SUNDSVALL	276	248	3020	2976	11,29	1,48
KRAMFORS	16	20	264	285	-20,00	-7,37
SOLLEFTEÅ	29	23	351	344	26,09	2,03
ÖRNSKÖLDSEVIK	140	175	1308	1607	-20,00	-18,61
<u>Västernorrlands län</u>	<u>536</u>	<u>523</u>	<u>5607</u>	<u>5960</u>	<u>2,49</u>	<u>-5,92</u>
Jämtlands län						
RAGUNDA	5	3	42	42	66,67	0,00
BRÄCKE	6	11	65	65	-45,45	0,00
KROKOM	15	7	154	142	114,29	8,45
STRÖMSUND	30	36	344	331	-16,67	3,93
ÅRE	17	9	116	130	88,89	-10,77
BERG	9	4	79	48	125,00	64,58
HÄRJEDALEN	8	7	81	87	14,29	-6,90
ÖSTERSUND	188	169	1585	1585	11,24	0,00
<u>Jämtlands län</u>	<u>278</u>	<u>246</u>	<u>2466</u>	<u>2430</u>	<u>13,01</u>	<u>1,48</u>

Län/Kommun	DECEMBER		JANUARI-DECEMBER		Förändring i %	
	2013	2012	2013	2012	DECEMBER	JAN-DEC
Västerbottens län						
NORDMALING	8	11	76	96	-27,27	-20,83
BJURHOLM	3	1	16	19	200,00	-15,79
VINDELN	5	6	55	70	-16,67	-21,43
ROBERTSFORS	10	5	70	62	100,00	12,90
NORSJÖ	1	2	53	33	-50,00	60,61
MALÅ	6	2	30	39	200,00	-23,08
STORUMAN	4	3	60	60	33,33	0,00
SORSELE	2	2	14	17	0,00	-17,65
DOROTEA	0	3	18	17	-100,00	5,88
VÄNNÄS	8	9	100	85	-11,11	17,65
VILHELMINA	4	2	42	43	100,00	-2,33
ÅSELE	1	2	23	17	-50,00	35,29
UMEÅ	333	308	2962	2992	8,12	-1,00
LYCKSELE	6	6	71	61	0,00	16,39
SKELLEFTEÅ	166	176	1559	1593	-5,68	-2,13
<u>Västerbottens län</u>	<u>557</u>	<u>538</u>	<u>5149</u>	<u>5204</u>	<u>3,53</u>	<u>-1,06</u>
Norrbottens län						
ARVIDSJAUR	6	10	63	87	-40,00	-27,59
ARJEPLOG	4	3	17	28	33,33	-39,29
JOKKMOKK	8	6	56	50	33,33	12,00
ÖVERKALIX	3	4	33	23	-25,00	43,48
KALIX	33	21	309	306	57,14	0,98
ÖVERTORNEÅ	4	2	41	51	100,00	-19,61
PAJALA	4	6	37	79	-33,33	-53,16
GÄLLIVARE	31	16	245	231	93,75	6,06
ÄLVSBY	6	4	86	72	50,00	19,44
LULEÅ	266	265	2539	2707	0,38	-6,21
PITEÅ	57	59	562	604	-3,39	-6,95
BODEN	29	29	362	413	0,00	-12,35
HAPARANDA	4	3	72	73	33,33	-1,37
KIRUNA	53	71	486	601	-25,35	-19,13
<u>Norrbottens län</u>	<u>508</u>	<u>499</u>	<u>4908</u>	<u>5325</u>	<u>1,80</u>	<u>-7,83</u>
<u>Hela Landet</u>	<u>26423</u>	<u>27101</u>	<u>269331</u>	<u>279806</u>	<u>-2,50</u>	<u>-3,74</u>

Procentuell förändring nyregistrerade personbilar per län (jan-dec 2013)



Kommuner med flest nyregistrerade personbilar (jan-dec 2013)

