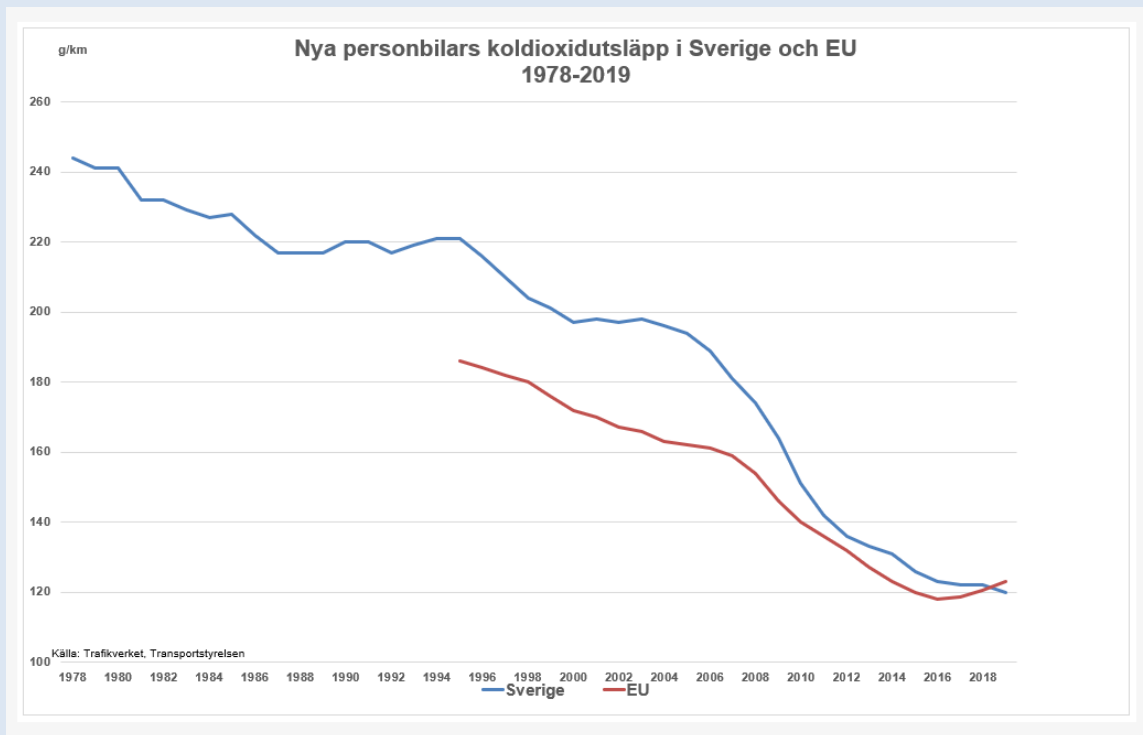
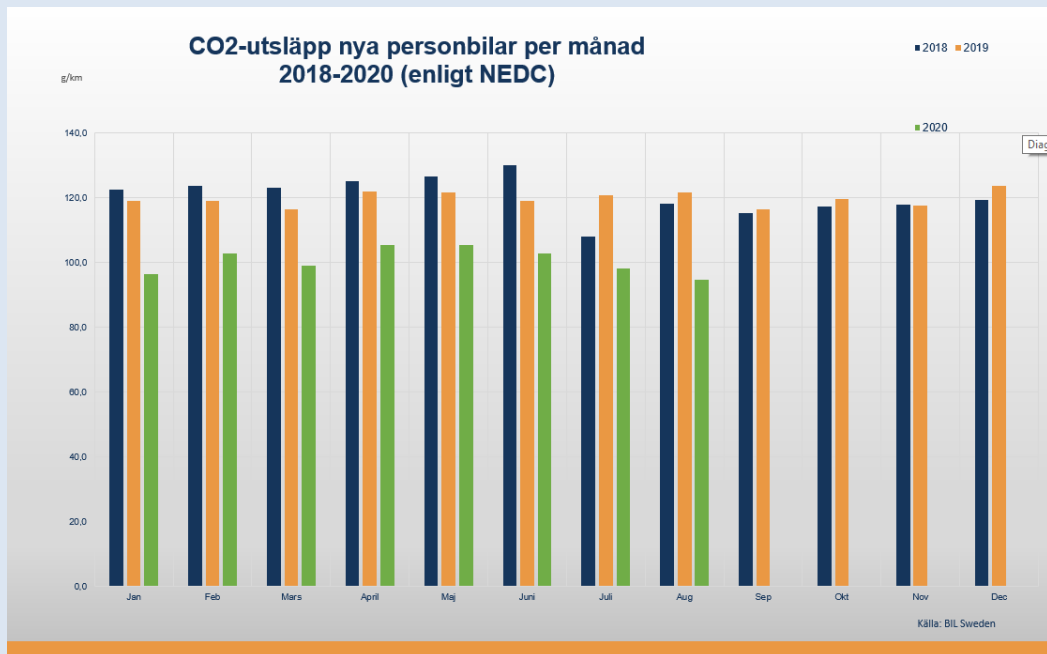


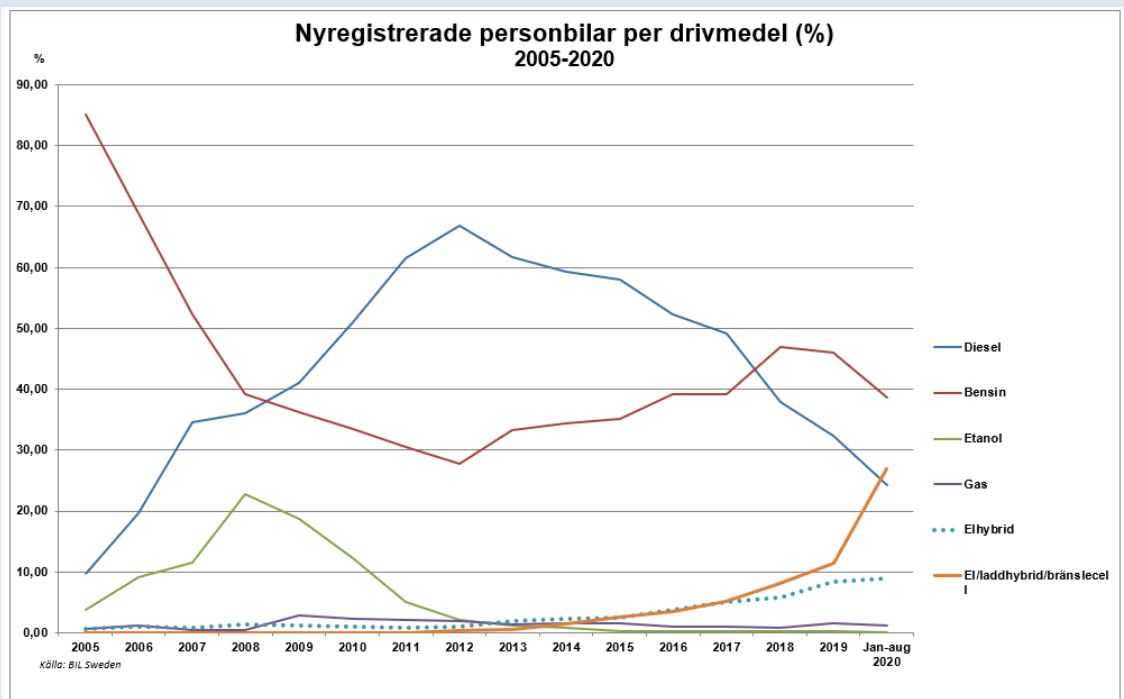
# Bonus-malus och andra styrmedel styr mot minskad klimatpåverkan från transportsektorn



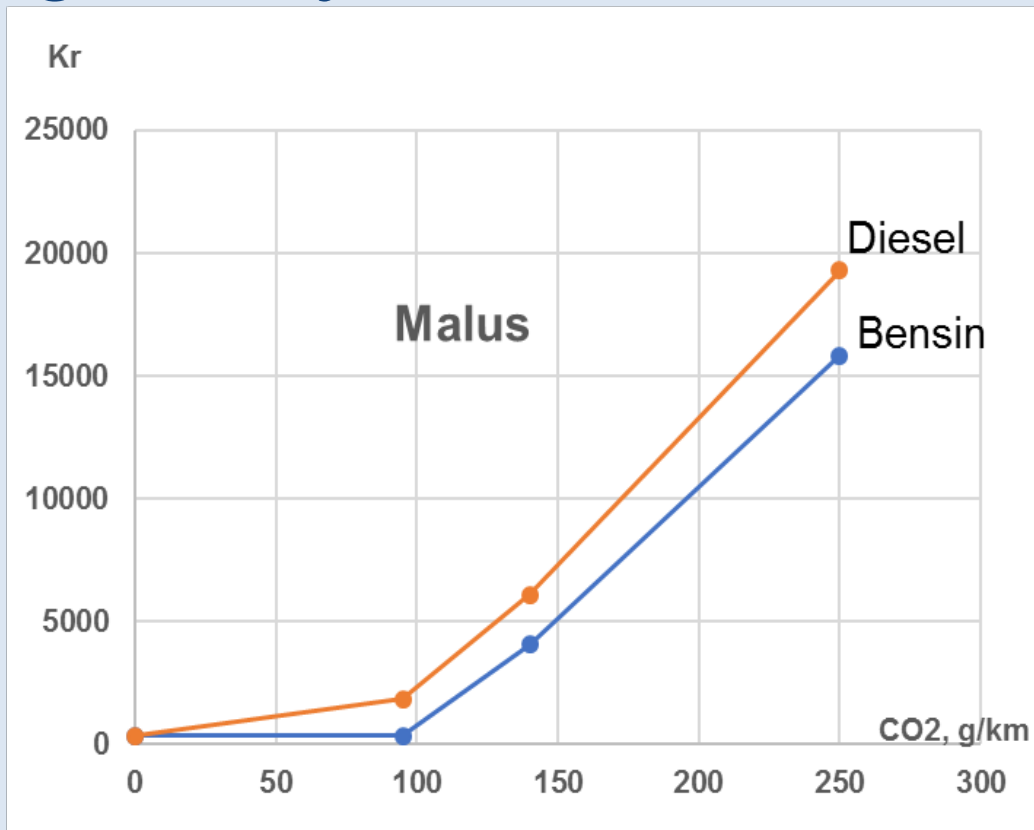
# Bonus-malus och andra styrmedel styr mot minskad klimatpåverkan från transportsektorn



# Bonus-malus och andra styrmedel styr mot minskad klimatpåverkan från transportsektorn



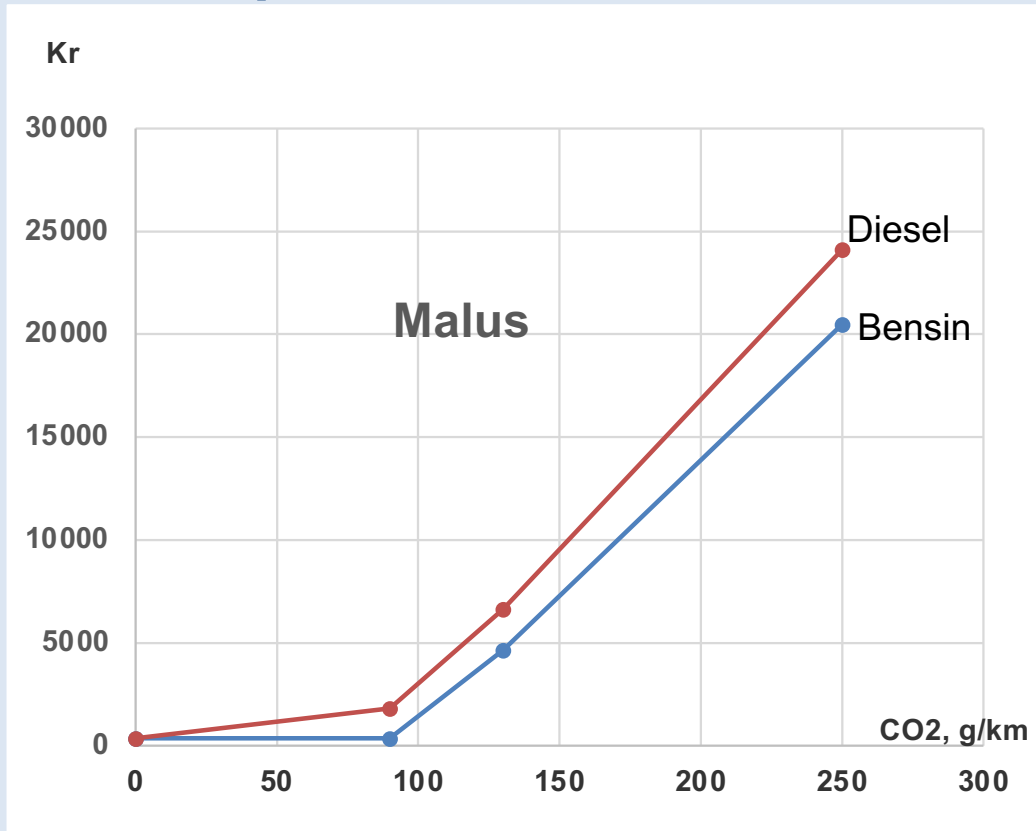
# Malus för personbilar och lätta lastbilar, dagens system



Exempel: malus för diesebil 150 g/km  
 $= 360 + 82 \times (140 - 95) + 107 \times (150 - 140) + 13,52 \times 150 + 250 = 7398$  kr

Exempel malus för bensinbil 150 g/km =  
 $360 + 82 \times (140 - 95) + 107 \times (150 - 140) = 5120$  kr

# Malus för personbilar och lätta lastbilar från 1 april 2021



Exempel, malus för diesebil 150 g/km =  
 $360 + 107 \times (130 - 90) + 132 \times (150 - 130) + 13,52 \times 150 + 250 = \mathbf{9058}$  kr

Exempel, malus för bensinbil 150 g/km =  
 $360 + 107 \times (130 - 90) + 132 \times (150 - 130) = \mathbf{6780}$  kr

Obs! alla detaljer i det föreslagna Bonus-malussystemet är ännu inte fastlagda

# Malus enligt budgetpropositionen 2021

Modell	WLTP (g/km)	Malus WLTP (kr) 1/1-20	Malus förslag (kr) 1/4 -21	Ökning (%)
Volvo V60 B4 aut, bensin	153	5441	7676	+41%
Volvo V60 B4 aut diesel	145	6795	8830	+30%
Volvo V90 B5, aut, bensin	159	6083	8468	+39%
Volvo V90 B5 AWD, aut, diesel	157	8242	10577	+28%
Volvo XC60 T5 AWD, aut, bensin	180	8330	11240	+35%
Volvo XC60 D5 AWD, aut, diesel	169	9688	12323	+27%
VW Golf 1,5 TSI 125, man bensin	125	2820	4105	+46%
VW Golf 2,0 TDI 115, man, diesel	119	4187	5322	+27%
VW Passat SC TDI 200 4M, aut, d	159	8483	10868	+28%
BMW 520i Touring, aut, bensin	144	4478	6488	+45%
BMW 520d Touring, aut, diesel	128	5047	6407	+27%
Audi A6 Av. 45 TSFI Quattro, aut b	179	8223	11108	+35%
Audi A6 Av. 40 TDI Quattro, aut d	152	7639	9849	+29%
Mercedes E 200, aut, bensin	164	6618	9128	+38%
Mercedes E 200 d, aut, diesel	129	5142	6527	+27%
Skoda Superb 1,5 TSI, aut, bensin	159	6083	8468	+39%
Skoda Superb 2,0 TDI 200 aut, d	144	6675	8685	+30%

# Malus enligt budgetpropositionen 2021

Modell	WLTP (g/km)	Malus (kr) 1/1 -20	Malus förslag (kr) 1/4 -21	Ökning (%)
Toyota Corolla Hybrid Style 1,8, b	111	1672	2607	+56%
Toyota RAV4 2,5 VVT-i Hybrid aut, b	128	3066	4426	+44%
Nissan Qashqai DIG-T160, aut, b	159	6083	8468	+39%
Nissan Qashqai dCi 115, aut,d	141	6313	8248	+31%
Kia Niro 1.6 GDi Hybrid, aut, b	110	1590	2500	+57%
Kia Cee'd 1,0 T GDI, bensin	128	3066	4426	+44%
Opel Astra P130, bensin	122	2574	3784	+47%
Opel Astra D122, diesel	118	4091	5201	+27%
Mazda CX30 Skyactive X, bensin	133	3476	5036	+45%
Renault Clio E-tech 140 aut, bensin	98	606	1216	+101%
Renault Megane TCe 140, bensin	136	3722	5432	+46%
Ford Focus 1.0T ECOBOOST 155 ,b	118	2246	3356	+49%
Ford Focus 2,0 Ecoblue, diesel	126	4856	6166	+27%
Seat Leon 1,5 TSI 130, bensin	124	2738	3998	+46%
Fiat 500 hybrid, bensin	122	2574	3784	+47%

# Från skatt till malus enligt budgetpropositionen 2021

Model	<b>Obs modellförändringar och CO2-justeringar! Avser att visa trenden</b>	NEDC (g/km)	Tax (kr) 30/6-18	Malus NEDC (kr) 1/7-18	WLTP (g/km)	Malus WLTP (kr) 1/1-20	Malus förslag (kr) 1/4 -21	Ökning (%) på 3 år	Anm.
Volvo XC60 T5 AWD, aut, bensin		167	1592	6939	183	8651	11636	+731%	Ej B5
Volvo XC60 D5 AWD, aut, diesel		144	2824	6675	163	8965	11450	+405%	Ej B5
VW Passat SC 2,0 TSI 220, aut, b		148	1174	4906	177	8009	10844	+924%	Ny modell 2,0 TSI 190
VW Passat SC TDI 190 4M, aut, d		134	2302	5620	166	9326	11886	+516%	
Renault Megane TCe 130, bensin		119	536	2328	137	3804	5564	+1040%	Ny modell TCe140
Renault Megane dCi, diesel		95	0	1894	119	4187	5322	-	
Ford Kuga 1.5T Flexifuel		95	-	360	113	382	382	-	
VW Crafter 35 2.0 TDI, 177 hk, d		199	5692	13303	265	21258	26293	+462%	
MB Sprinter 316 cdi skåp, aut, d		202	5848	13665	242	18486	22946	+392%	
Ford Ranger D.Cab 4WD 3,2 TDCi, d		221	6839	15955	245	18847	23382	+342%	Ny modell 2,0 Ecoblue
Ford Transit 350 L3 2,0 TD Skåp, d		188	5118	11978	219	15714	19599	+383%	
Renault Master skåp dCi 150, d		175	4440	14991	254	19932	24692	+556%	Ny modell dCi 180



# Exempel förändrat förmånsvärde, 30 juni 2018 - 1 april 2021

Volkswagen Passat Sportcombi TDI 190/200 DSG 4M

## Förmånsvärde 30 juni 2018

Pris enligt skatteverket 336 000 kr

Förmånsvärde **45 700 kr**

## Förmånsvärde 1 januari 2020

Pris enligt skatteverket 341 000 kr 2019

Koldioxidutsläpp 166 g/km

Malus 9 326 kr

Förmånsvärde från 1 jan. 2020 **55 000 kr**

## Förmånsvärde från 1 juli 2018

Pris enligt skatteverket 336 000 kr

Koldioxidutsläpp 134 g/km

Malus 5 620 kr

Förmånsvärde från 1 juli 2018 **49 700 kr**

## Förmånsvärde 1 april 2021

Pris enligt skatteverket 348 700 kr 2020

Koldioxidutsläpp 159 g/km

Malus 10 868kr

Förmånsvärde från 1 april 2021 **57 275kr**

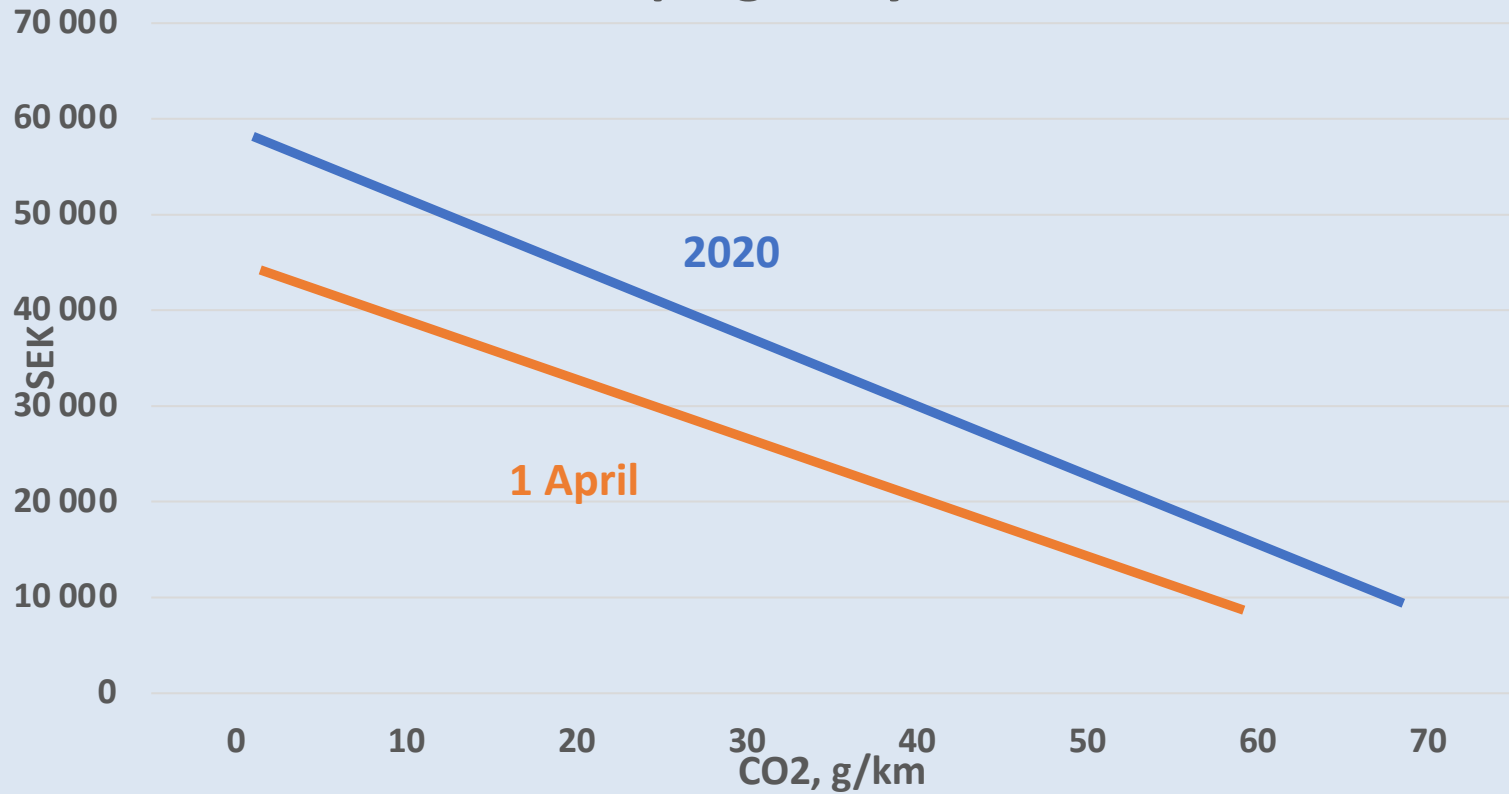
# Förändrat Bonus-malussystem från 1 april 2021

## Utformning av malus enligt budgetproposition

1. Bonusen för nollutsläppsbilar höjs:
  - Fån 60 000 kr till 70 000 kr
2. Gränsen för bonusen sänks:
  - Fån 70 g till 60 g
3. Bonusen för fordon mellan 1 g och 60 g sänks:
  - Till 45 000 kr för 1 g och minskar med 593 kr/g
  - Stannar på ca 10 000 kr vid 60 g

Bonusen för gasbilar antas vara oförändrad, 10 000 kr

## Bonus för plug-in hybrider



# Bonus, exempel plug-in hybrider

Modell	WLTP (CO <sub>2</sub> g/km)	Bonus (kr) 1/1 2020	Bonus (kr) 1/4 2021
Mitsubishi Outlander PHEV	46	27 156	18 315
Kia Niro Plug-in Hybrid	31	37 866	27 210
Kia Optima Plug-In Hybrid	34	35 724	25 431
Volvo V60 T6 Recharge	45	27 870	18 908
Volvo XC60 T8 Recharge	54	21 444	13 571
Mini Countryman Plug-In	43	29 298	20 094
Volvo S90/V90 T8 Recharge	47	26 442	17 722
BMW 530e	39	32 154	22 466
Volvo XC90 T8 Recharge	67	12 162	-
Volkswagen Passat SC GTE	32 (37)	33 582*(37 152)	23 652*(26 617)
BMW 330 e	32 (37)	33 582*(37 152)	23 652*(26 617)

\*Bonus beräknat från högsta värdet (NEDC). Med WLTP blir bonusen högre, se()

# Ingen förlängning av den tillfälliga nedsättningen av förmånsvärde från 1 jan. 2021

- Ingen förlängning av den 40 procentiga nedsättningen av förmånsvärdet (max 10 000 SEK) för elbilar, laddhybrider och gasbilar efter 1 Januari 2021
- Innebär en ökad kostnad på ca 460 kr per månad för de flesta som har förmånsbil
- Den permanenta nedsättningen av förmånsvärdet till motsvarande bil förändras inte

# Så slår det när den tillfälliga nedsättningen av förmånsvärdet ej förlängs

	Skatt (kr/mån) på förmånsv. idag	Skatt (kr/mån) på förmånsv. 1 jan. 2021
Volvo XC60 T8 Recharge	2 911	3 372
Tesla Model 3	2 369	2 830
Renault Zoe	1 029	1 490
KIA Niro 1,6 plug-in	1 036	1 497
VW Passat GTE	1 629	2 089
Nissan Leaf	1 093	1 554

Obs, siffrorna gäller vid 55,28% marginals katt, dvs lön över 53 370 kr

# Ändrat förmånsvärde från 1 juli 2021

- Regeringen har aviserat i budgetpropositionen att förmånsvärdet ska justeras för att motsvara kostnaderna att ha egen bil
- Regeringen avser att justera det ränterelaterade- och det prisrelaterade beloppet
- Finansmarknads- och biträdande finansminister Per Bolund har nämnt 25 % höjning

# Miljödepartementets förslag för att minska export av klimatbonusbilar

Om en klimatbonusbil avregistreras (exporteras) av någon annan anledning än att den skrotas tidigare än fem år från det att bilen har ställts på, ska bonusen betalas tillbaka av den som fått bonusen

Vidare föreslås att karenstiden på sex månader för utbetalning av bonusen beräknas från den dag då bilen ställts på

Ändringarna föreslås träda i kraft den 1 januari 2021



# Miljödepartementets förslag för att minska export av klimatbonusbilar

Om en klimatbonusbil avregistreras (exporteras) av någon annan anledning än att den skrotas tidigare än fem år från det att bilen har ställts på, ska bonusen betalas tillbaka av den som fått bonusen.

*Kommentarer:*

- *Skapar osäkerhet hos kunder, säljare, finansbolag mm*
- *Skapar ökad administration, avtal måste skrivas vid ägarbyte*
- *Stor risk för att återbetalning ej sker, fusk, målvakter mm*
- *Riskerar att bromsa förnyelsen, längre leasingperioder, färre klimatbonusbilar*
- *Miljödepartementet varnar själva för detta men rekommenderar ändå att bonusmottagaren blir återbetalningsskyldig*

# Miljödepartementets förslag för att minska export av klimatbonusbilar

Vidare föreslås att karenstiden på minst sex månader för utbetalning av bonusen beräknas från den dag då bilen ställts på.

*Kommentarer:*

- *Behövs karenstiden? Om det finns ett krav på återbetalning?*
- *Om den behövs är det smidigt att den gäller från att bilen ställts på istället för att när den förvärvades då "kötiden" för utbetalad bonus räknas från när bilen ställdes på*

# BIL Swedens synpunkter på regeringens förslag gällande Bonus-malus och förmånsbeskattning

Vi delar i stort regeringens syn på behovet av styrmedel men dessa förslag:

- Skapar stor osäkerhet i branschen och hos kunderna, fel signalvärde
- Riskerar att bromsa upp förnyelsen av fordonsflottan, särskilt lätta lastbilar,
- Riskerar att fördröja omställningen till renare drivlinor
- Riskerar att den positiva trenden gällande koldioxidutsläpp från nya bilar bryts
- Riskerar att försvåra möjligheterna att nå 70 % reduktion av klimatpåverkan från transportsektorn
- Skapar stor ryckighet med olika införandetidpunkter och svårt att härleda effekterna
- Påverkar mobilitet och transportkostnader negativt